

# פיזיקה 0 קדם הנדסה

פרק 18 - תנועה בשדה חשמלי אחיד

תוכן העניינים

1. הסבר ותרגילים.....1

## הסבר ותרגילים:

### שאלות:

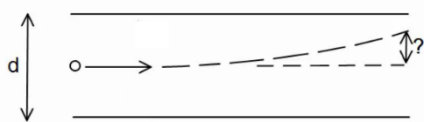
#### (1) מלוח אל לוח

שני לוחות ריבועיים נמצאים אחד מעל השני. אורך כל צלע היא 6 ס"מ, והמרחק בין הלוחות הוא 2 מ"מ. הלוחות טעונים בצפיפות מטען אחידה; המטען הכולל על הלוח התחתון הוא:  $Q = 6 \cdot 10^{-6} \text{ c}$  והמטען הכולל על הלוח העליון זהה והפוך בסימנו. משחררים אלקטרון ממנוחה קרוב מאוד ומתחת ללוח העליון:

$$\begin{pmatrix} q_e = -1.6 \cdot 10^{-19} \text{ c} \\ m_e = 9.1 \cdot 10^{-31} \text{ kg} \end{pmatrix}$$

- כמה זמן ייקח לאלקטרון להגיע אל הלוח התחתון?
- מהי מהירותו בזמן פגיעתו בלוח?
- מהי האנרגיה הקינטית של האלקטרון באותו הרגע?

#### (2) חישוב סטייה



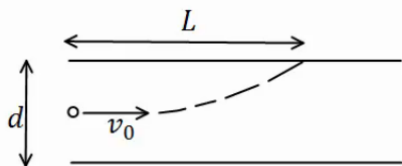
שני לוחות ריבועיים נמצאים אחד מעל השני. אורך הצלע של כל לוח היא 5 ס"מ והמרחק בין הלוחות הוא 2 מ"מ. הלוחות טעונים בצפיפות מטען אחידה. המטען הכולל על הלוח העליון הוא:  $Q = 3 \cdot 10^{-11} \text{ c}$ , והמטען הכולל על הלוח התחתון זהה והפוך בסימנו.

אלקטרון נע במהירות:  $v_0 = 2 \cdot 10^7 \frac{\text{m}}{\text{sec}}$  במקביל ללוחות:

$$\begin{pmatrix} q_e = -1.6 \cdot 10^{-19} \text{ c} \\ m_e = 9.1 \cdot 10^{-31} \text{ kg} \end{pmatrix}$$

- מצא את הסטייה של האלקטרון (כמה זז בציר ה-y) ברגע צאתו מן הלוחות.
- מהו כיוון מהירותו של האלקטרון בצאתו מן הלוחות?

#### (3) מטען לא מזוהה



שני לוחות ריבועיים נמצאים אחד מעל השני. המרחק בין הלוחות הוא d ואורך הצלע של כל לוח גדולה בהרבה מהמרחק בין הלוחות. הלוחות טעונים בצפיפות מטען אחידה, צפיפות

המטען המשטחית על הלוח העליון היא  $\sigma$  והצפיפות על הלוח התחתון זהה והפוכה בסימנה. מטען לא מזוהה נכנס בדיוק במרכז בין הלוחות במהירות  $v_0$

בכיוון מקביל ללוחות. המטען פוגע בלוח העליון במרחק L.

- מצא את סימנו של המטען, בהנחה שהצפיפות הנתונה חיובית.
- מצא את היחס בין גודל המטען למסה שלו.

**תשובות סופיות:**

$$(1) \quad \text{א. } t \approx 1.1 \cdot 10^{-10} \text{ sec} \quad \text{ב. } v(t) = 3.65 \cdot 10^7 \frac{\text{m}}{\text{sec}} \quad \text{ג. } E_k = 6.06 \cdot 10^{-16} \text{ J}$$

$$(2) \quad \text{א. } y_x = 0.747 \text{ mm} \quad \text{ב. } \theta \approx 1.72^\circ$$

$$(3) \quad \text{א. סימן המטען שלילי.} \quad \text{ב. } \frac{q}{m} = \frac{dv_0^2}{4\pi k \sigma L^2}$$