

אינפי 2

פרק 16 - שימושי האינטגרל המסויים (נפח-שטח מעטפת)

תוכן העניינים

1. חישוב נפח גוף-סיבוב.....1
4. חישוב שטח מעטפת גוף-סיבוב.....2
5. חישוב נפח גוף כללי.....3

חישוב נפח גוף-סיבוב

שאלות

(1) השטח הכלוא בין גרף הפונקציות $y = x^2$ ו- $y = 2x - 1$ מסתובב סביב ציר ה- x .
 חשבו את נפח הגוף המתקבל בשתי דרכים:
 א. שיטת הדיסקות (cavalieri).
 ב. שיטת הקליפות הגליליות.

(2) השטח הכלוא בין גרף הפונקציות $y = x^2$ ו- $y = 2x - 1$ מסתובב סביב ציר ה- y .
 חשבו את נפח הגוף המתקבל בשתי דרכים:
 א. שיטת הדיסקות (cavalieri).
 ב. שיטת הקליפות הגליליות.

השטח הכלוא בין גרף הפונקציה $f(x) = 1 - x^3$ והצירים, מסתובב סביב ציר כלשהו.
 מצאו את נפח הגוף המתקבל בכל מקרה בשאלות 3-8:

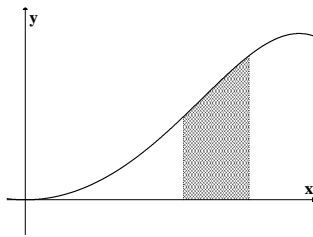


- (3) ציר ה- x .
 (4) הישר $y = -1$.
 (5) הישר $y = 2$.
 (6) ציר ה- y .
 (7) הישר $x = -1$.
 (8) הישר $x = 2$.

(9) נסחו והוכיחו את הנוסחה לחישוב נפח גליל.

(10) נסחו והוכיחו את הנוסחה לחישוב נפח חרוט.

(11) נסחו והוכיחו את הנוסחה לחישוב נפח כדור.



(12) השטח הכלוא בין גרף הפונקציה $y = \sin(x^2)$

והישרים $x = \sqrt{\frac{\pi}{6}}$, $x = \sqrt{\frac{\pi}{3}}$, $y = 0$

מסתובב סביב ציר ה- y .
מהו נפח הגוף המתקבל?



(13) השטח הכלוא בין גרף הפונקציה $y = e^{x^2}$

והישרים $y = 0$, $x = 0$, $x = 1$

מסתובב סביב ציר ה- y .
מהו נפח הגוף המתקבל?



(14) השטח הכלוא בין גרף הפונקציה $f(x) = x \ln x$

המשיק לגרף בנקודה (e, e) וציר ה- x ,

מסתובב סביב ציר ה- x .
מהו נפח הגוף המתקבל?

(15) השטח הכלוא בין הגרפים של $f(x) = x^2$, $f(x) = 2x + 8$, $x = 0$

מסתובב סביב הישר $x = 4$.

מצאו את נפח גוף הסיבוב שמתקבל.

תשובות סופיות

$$\frac{64}{15}\pi \text{ ב.} \quad \frac{64}{15}\pi \text{ א.} \quad (1)$$

$$\frac{8}{3}\pi \text{ ב.} \quad \frac{8}{3}\pi \text{ א.} \quad (2)$$

$$\frac{9\pi}{14} \quad (3)$$

$$\frac{15\pi}{7} \quad (4)$$

$$\frac{33\pi}{14} \quad (5)$$

$$\frac{3\pi}{5} \quad (6)$$

$$2.1\pi \quad (7)$$

$$\frac{12\pi}{5} \quad (8)$$

$$V = \pi R^2 \cdot H \quad (9)$$

$$V = \frac{\pi R^2 \cdot H}{3} \quad (10)$$

$$V = \frac{4}{3}\pi R^3 \quad (11)$$

$$\frac{\pi}{2}(\sqrt{3}-1) \quad (12)$$

$$\pi(e-1) \quad (13)$$

$$\frac{e^3-4}{54}\pi \quad (14)$$

$$128\pi \quad (15)$$

חישוב שטח מעטפת של גוף-סיבוב

שאלות

- (1) הפונקציה $y = \sqrt{4-x^2}$, עבור $-1 \leq x \leq 1$, מסתובבת סביב ציר ה- x . מהו שטח המעטפת של הגוף שנוצר?
- (2) נסחו והוכיחו את הנוסחה לחישוב שטח מעטפת של חרוט.
- (3) נסחו והוכיחו את הנוסחה לחישוב שטח מעטפת של כדור.
- (4) הפונקציה $x = \sqrt{9-y^2}$, עבור $-2 \leq y \leq 2$, מסתובבת סביב ציר ה- y . מהו שטח המעטפת של הגוף שנוצר?

תשובות סופיות

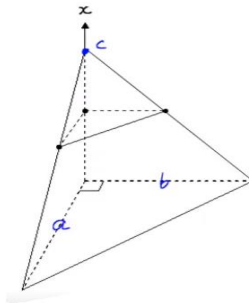
- (1) 8π
- (2) $S = \pi R \sqrt{H^2 + R^2}$
- (3) $S = 4\pi R^2$
- (4) 24π

חישוב נפח גוף כללי

שאלות

(1) מצאו נוסחה לחישוב נפח פירמידה ישרה, אשר גובהה h ובסיסה הוא ריבוע שאורך צלעו a .

(2) חשבו את נפחה של פירמידה, שבסיסה הוא משולש ישר זווית (ראו איור).



תשובות סופיות

$$V = \frac{a^2 h}{3} \quad (1)$$

$$\frac{abc}{6} \quad (2)$$