

# מבוא למאקרו כלכלה

פרק 10 - פתרון ממח 02 לדוגמה

תוכן העניינים

1. כללי..... 1

## פתרון ממה 02 לדוגמא:

## שאלות:

(1) במשק ללא ממשלה נתונות פונקציות ההתנהגות הבאות (במיליוני ₪):

$$C = 2500 + 0.8Yd \quad \text{הצריכה הפרטית:}$$

$$I = 500 + 0.1Y \quad \text{ההשקעה:}$$

- א. חשבו את הצריכה הפרטית כפונקציה של התוצר הלאומי ואת הביקוש המצרפי.
- ב. חשבו את המכפיל, את התוצר של שיווי המשקל, ואת הרכב השימושים.
- ג. מהי פונקציית החיסכון של המשק?
- ד. שרטטו את שיווי המשקל.
- ה. הוסיפו לשרטוט את רמת החיסכון המתוכנן וההשקעה המתוכננת.
- ו. בשנה הקודמת התוצר היה 25,000. מה היה התהליך שהביא את התוצר ל-30,000?

בסעיפים הבאים הניחו כי משקי הבית שינו את טעמיהם והגדילו את הצריכה הפרטית המתוכננת ב-50 מיליון ₪ בכל רמה של הכנסה פנויה.

- ז. חשבו את פונקציית הצריכה הפרטית המתוכננת, את הביקוש המצרפי ואת תוצר שיווי המשקל.
- ח. כיצד קרה שהתוצר גדל ביותר מ-50 מיליון ₪? הסבירו.
- ט. הציגו בתרשים את עקומת הצריכה הפרטית המתוכננת לפני ואחרי השינוי, וסמנו ב-A וב-B את הנקודה על כל עקומה בה נמצא המשק לפני ואחרי השינוי.
- י. נתון כי התוצר של תעסוקה מלאה שווה ל-32,000 מיליון ₪. חשבו את גודל הפער הדיפלציוני לפני ואחרי השינוי בהתנהגות משקי הבית.

(2) הביקוש המצרפי במשק הוא (ב-₪):  $AD = 2000 + 0.6Y$ .

- א. נתון שהתוצר של תעסוקה מלאה הוא 6,000 ₪. האם במשק שורר פער דיפלציוני/אינפלציוני? אם כן, חשבו את גודלו. האם המשק אכן בשיווי משקל?
- ב. נתון שהתוצר של תעסוקה מלאה הוא 4,500 ₪. האם במשק שורר פער דיפלציוני/אינפלציוני? אם כן, חשבו את גודלו. האם המשק אכן בשיווי משקל?

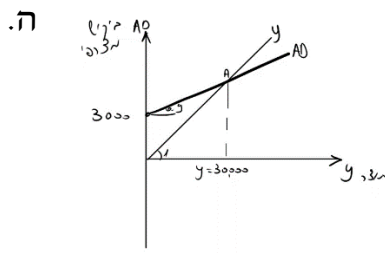
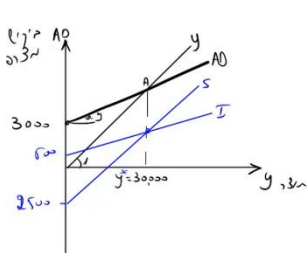
- 3) ענו על שש השאלות הבאות, המתייחסות למשק ללא ממשלה.
- כלכלן טען כי "אם הפרטים במשק יחליטו לחסוך יותר בכל רמה של הכנסה פנויה, החיסכון של המשק יקטן". האם הטענה נכונה? הסבירו בקצרה.
  - התייחסו שוב לטענת הכלכלן בסעיף א' בהנחה שההשקעה אינה תלויה בתוצר.
  - להלן נתונים על משק: הנטייה השולית לצרוך היא 0.6, הנטייה השולית להשקיע 0.15 והתוצר של שיווי משקל 2,400 מיליון ₪. חשבו את הביקוש המצרפי.
  - במשק מסוים פער דיפלציוני בגודל 150 מיליון ₪, הנטייה השולית להוציא היא 0.8 והתוצר של שיווי משקל הוא 5,000 מיליון ש"ח. חשבו את פער התוצר ואת התוצר של תעסוקה מלאה.
  - משק נמצא בשיווי משקל בתעסוקה מלאה. במשק חלו שיפורים טכנולוגיים וידוע שפונקציות ההתנהגות (צריכה פרטית והשקעה) לא השתנו. מה יקרה לתוצר של תעסוקה מלאה, לתוצר של שיווי המשקל ולהרכב השימושים?

- 4) במשק מסוים נתון שהנטייה השולית לצרוך היא 0.6 והנטייה השולית להשקיע 0.15. לכל אחד מהמקרים הבאים (בנפרד) חשבו מה יהיה השינוי בתוצר שיווי המשקל, ברמת הצריכה הפרטית ובהשקעה.
- כתוצאה משינוי בציפיות החליטו המשקיעים להגדיל את הביקוש להשקעה ב-100 מיליון ₪ לכל רמה של תוצר.
  - כתוצאה מהשקעות שבוצעו בעבר גדל התוצר של תעסוקה מלאה ב-10 מיליון ₪ לכל רמה של תוצר.
  - הפירמות החליטו השנה לא לחלק 100 מיליון ₪ מרווחיהן.
  - הפרטים החליטו להגדיל את החיסכון האישי ב-100 מיליון ₪ בכל רמה של הכנסה פנויה.

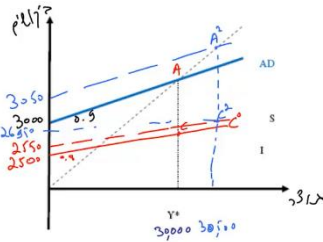
**תשובות סופיות:**

- 1 א.  $AD = 3000 + 0.9y$  ,  $C = 2500 + 0.8y$  .  
 ב.  $y^* = 30,000$  ,  $K = 10$  , הרכב השימושים :

שימושים	מקורות
$C=26500$	$Y=30000$
$I=3500$	
30000	30000



- ג.  $S = -2500 + 0.2y$  . ד. ו. ראו סרטון.  
 ה. ז.  $y^* = 30,500$  ,  $AD = 3050 + 0.9y$  ,  $C = 2550 + 0.8y$  . ח. ראו סרטון.  
 י. לפני: 200, אחרי: 150. ט.



- 2 א. דיפלציוני, 400 . ב. אינפלציוני, 200 .  
 3 א. נכונה. ב. לא נכונה. ג.  $AD = 600 + 0.75y$  .  
 ד. פער התוצר: 750, התוצר של תעסוקה מלאה: 5750 .  
 ה. תוצר תעסוקה מלאה: יגדל, תוצר שיווי משקל: לא ישתנה,  
 הרכב השימושים: כמות וביקושים לא ישתנו, היכולת לייצר תגדל, יפטר  
 אנשים והמשק יכנס לאבטלה.  
 4 א. תוצר: גדל ב-400, צריכה: גדלה ב-240, השקעה: גדלה ב-60 .  
 ב. אין השפעה.  
 ג. תוצר: ירד ב-240, צריכה: ירדה ב-144, השקעה: ירדה ב-36 .  
 ד. תוצר: ירד ב-400, צריכה: ירדה ב-240, השקעה: ירדה ב-60 .