

סטטיסטיקה א

פרק 10 - סטטיסטיקה תיאורית- תרשים קופסא

תוכן העניינים

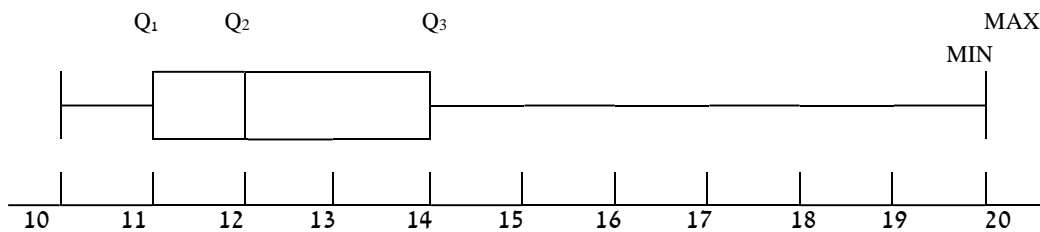
1. כללי.....1

סטטיסטיקה תיאורית – תרשים קופסא (Boxplot):

רקע:

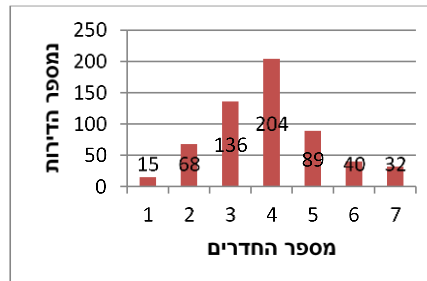
תרשים קופסא הינו תרשים שבעזרתו ניתן לבחון:

- (1) את המרכז של ההתפלגות על ידי החציון (Q_2).
- (2) את הפיזור של הנתונים (הטווח והטווח הבין רבעוני).
- (3) את צורת ההתפלגות (סימטרית ואסימטרית ימנית או אסימטרית שמאלית).



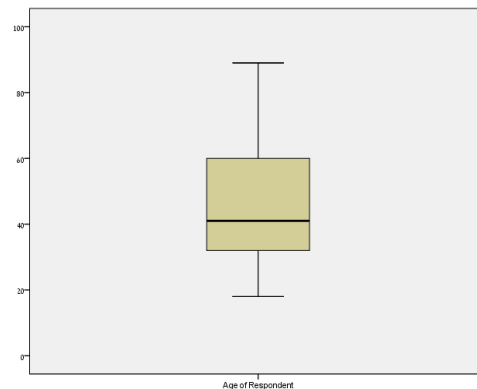
שאלות:

1) להלן התפלגות מספר החדרים לדירות שנבנו בשנת 2009 בעיר אשדוד:



- מצאו את החציון, הרבעון התחתון והרבעון העליון של ההתפלגות.
- שרטטו דיאגרמת קופסא להתפלגות.
- מה ניתן לומר על צורת ההתפלגות?

2) להלן דיאגרמת קופסא המתארת את התפלגות הגיל (בשנים) באוכלוסייה מסוימת:



- מה הגיל החציוני?
- מה בערך טווח הגילאים?
- מה ניתן להגיד על צורת ההתפלגות?

תשובות סופיות:

- חציון: 4, רבעון תחתון: 3, רבעון עליון: 5.
 - ראה גרף מלא בסרטון וידאו. ג. כמעט סימטרית.
- חציון: 40. ב. טווח: 70. ג. התפלגות אסימטרית ימנית.