

כימיה כללית

פרק 15 - כהלים ואתרים

תוכן העניינים

1. כללי..... 1

כהלים ואתרים, תיאולים וסולפידים:

שאלות:

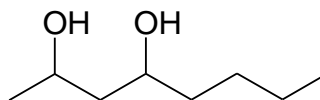
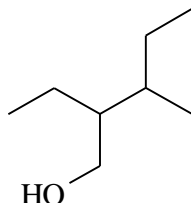
(1) ציירו את המבנים הבאים:

א. tert-butyl alcohol

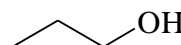
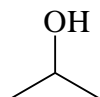
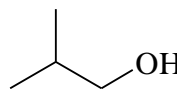
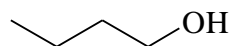
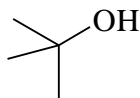
ב. 4-methyl-3-hexanol

ג. (1S, 3R)-3-methylcyclohexanol

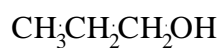
(2) תנו שמות לפי IUPAC לחומרים הבאים:



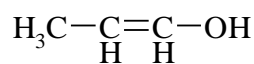
(3) סדר תרכובות לפי טמפרטורת רתיחה.



(4) איזו משתי התרכובות הבאות תהייה חומצית יותר? נמק את תשובתך ע"י שימוש בתיאוריית הרזוננס.



A



B