

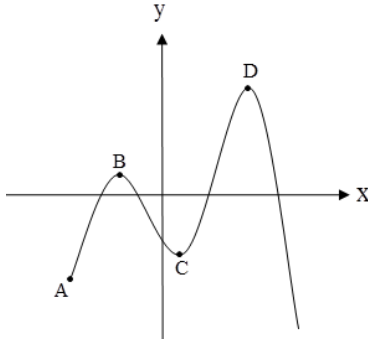
# מתמטיקה למדעי המחשב

פרק 12 - חשבון דיפרנציאלי - חקירת פונקצית פולינום

תוכן העניינים

1. נקודות קיצון של פונקציות ..... 1
2. חקירת פונקציה פולינומית ..... 4
3. פונקציה זוגית ואי-זוגית ..... 8

## נקודות קיצון של פונקציות:



**סיכום כללי:**

**נקודות קיצון (נקודות מינימום/מקסימום):**

- מינימום או מקסימום מקומי (פנימי) – B, C, D.
- מינימום או מקסימום קצה – A.
- מינימום או מקסימום מוחלט – D.

**נקודות קיצון מקומיות:**

- שיפוע המשיק לפונקציה בנקודות קיצון מקומיות הוא אפס.
- בנקודה שבה שיפוע המשיק לפונקציה הוא אפס תיתכן נקודת קיצון מקומית.
- נקודה כזו נקראת נקודה חשודה כקיצון. ניתן לבדוק אם היא אכן נקודת קיצון.

**שלבים למציאת נקודות קיצון מקומיות:**

- נגזור את הפונקציה.
- נשווה את הנגזרת לאפס ונחלץ את ערכי ה- $x$  של הנקודות החשודות כקיצון.
- נציב את ערכי ה- $x$  מסעיף ב' בפונקציה המקורית לקבלת ערכי ה- $y$ .
- נקבע אם הנקודה היא נקודת קיצון ונסווג את סוג הקיצון על ידי טבלה.

**שאלות:**

1) מצא את נקודות הקיצון של הפונקציה  $f(x) = 10x - x^2$ .

2) נתונה הפונקציה  $f(x) = x^3 - 12x$ .

- א. מהן נקודות הקיצון של הפונקציה?  
 ב. מהם תחומי העלייה והירידה של הפונקציה?

- (3) נתונה הפונקציה  $f(x) = x^4 - 10x^2 + 9$ .
- א. מהן נקודות הקיצון של הפונקציה?  
 ב. מהם תחומי העלייה והירידה של הפונקציה?
- (4) נתונה הפונקציה  $f(x) = x^4 - 4x^3 + 32$ .
- א. מהן נקודות הקיצון של הפונקציה?  
 ב. מהם תחומי העלייה והירידה של הפונקציה?
- (5) לפונקציה  $f(x) = ax - x^3 - 5$  יש נקודת קיצון בנקודה שבה  $x = -1$ . מצא את ערכו של הפרמטר  $a$ .
- (6) נתונה הפונקציה  $f(x) = ax^3 + x^2$ . ידוע שהנקודה  $x = 1$  נקודת קיצון. מצא את הקבוע  $a$ .
- (7) לפונקציה  $f(x) = Ax^3 + Bx^2 - 1$  יש נקודת קיצון ששיעוריה:  $(2, 3)$ . מצא את ערכי הפרמטרים  $A, B$ .
- (8) לפונקציה  $f(x) = Ax^3 + Bx^2 - 4x$  יש נקודת קיצון ב- $x = -1$  ו- $x = 4$ . מצא את הפרמטרים ואת שיעור ה- $y$  של שתי נקודות הקיצון.
- (9) נתונה הפונקציה  $f(x) = ax^3 + bx^2$ . ידוע שהנקודה  $(1, 2)$  נקודת קיצון. מצא את הפרמטרים  $a, b$ .
- (10) לפונקציה  $f(x) = ax^4 + bx^2 + 35$  יש נקודת קיצון ששיעוריה  $(2, 3)$ . מצא את ערכי הפרמטרים  $a, b$ .

**תשובות סופיות:**

$$\text{1) } \max(5, 25)$$

$$\text{2) } \text{א. } \min(2, -16), \max(-2, 16) \quad \text{ב. עולה: } x > 2, x < -2 \text{ יורדת: } -2 < x < 2$$

$$\text{3) } \text{א. } \max(0, 9), \min(\sqrt{5}, -16), \min(-\sqrt{5}, -16)$$

$$\text{ב. עולה: } -\sqrt{5} < x < 0, x > \sqrt{5} \text{ יורדת: } 0 < x < \sqrt{5}, x < -\sqrt{5}$$

$$\text{4) } \text{א. } \min(3, 5) \quad \text{ב. עולה: } x > 3 \text{ יורדת: } x < 3$$

$$\text{5) } a = 3$$

$$\text{6) } a = -\frac{2}{3}$$

$$\text{7) } A = -1, B = 3$$

$$\text{8) } A = \frac{1}{3}, B = -\frac{3}{2}, \left(-1, 2\frac{1}{6}\right), \left(4, -18\frac{2}{3}\right)$$

$$\text{9) } b = 6, a = -4$$

$$\text{10) } a = 2, b = -16$$

## חקירת פונקציה פולינומית:

### שאלות:

**(11)** נתונה הפונקציה  $f(x) = 10x - x^2$ .

חקור את הפונקציה על פי הסעיפים הבאים:

- א. מהו תחום ההגדרה של הפונקציה?
- ב. מצא את נקודות הקיצון של הפונקציה.
- ג. מצא את תחומי העלייה והירידה של הפונקציה.
- ד. מצא את נקודות החיתוך של הפונקציה עם הצירים.
- ה. שרטט סקיצה של גרף הפונקציה.

**(12)** נתונה הפונקציה  $f(x) = x^3 - 12x$ .

חקור את הפונקציה על פי הסעיפים הבאים:

- א. מציאת תחום ההגדרה.
- ב. מציאת נקודות קיצון של הפונקציה.
- ג. כתיבת תחומי העלייה והירידה של הפונקציה.
- ד. מציאת נקודות החיתוך של גרף הפונקציה עם הצירים.
- ה. שרטוט סקיצה של גרף הפונקציה.

**(13)** נתונה הפונקציה  $f(x) = x^4 - 10x^2 + 9$ .

חקור את הפונקציה על פי הסעיפים הבאים:

- א. מציאת תחום ההגדרה.
- ב. מציאת נקודות קיצון של הפונקציה.
- ג. כתיבת תחומי העלייה והירידה של הפונקציה.
- ד. מציאת נקודות החיתוך של גרף הפונקציה עם הצירים.
- ה. שרטוט סקיצה של גרף הפונקציה.

**(14)** נתונה הפונקציה  $f(x) = x^4 - 4x^3 + 32$  חקור את הפונקציה על פי הסעיפים הבאים:

- א. מציאת תחום ההגדרה.
- ב. מציאת נקודות קיצון של הפונקציה.
- ג. כתיבת תחומי העלייה והירידה של הפונקציה.
- ד. מציאת נקודות החיתוך של גרף הפונקציה עם הצירים.
- ה. שרטוט סקיצה של גרף הפונקציה.

15 נתונה הפונקציה  $f(x) = x^3$  חקור את הפונקציה על פי הסעיפים הבאים :

- מציאת תחום ההגדרה.
- מציאת נקודות קיצון של הפונקציה.
- כתיבת תחומי העלייה והירידה של הפונקציה.
- מציאת נקודות החיתוך של גרף הפונקציה עם הצירים.
- שרטוט סקיצה של גרף הפונקציה.

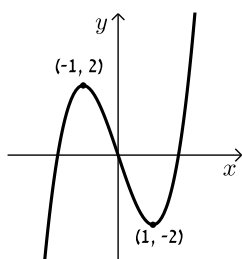
16 נתונה הפונקציה :  $f(x) = 2x^3 - 3ax^2 + 54x - 50$ .

- לאילו ערכים של הפרמטר  $a$  עולה הפונקציה בכל תחום הגדרתה?
- הצב בפונקציה  $a = 6$  וחקור את הפונקציה על פי הסעיפים הבאים :  
תחום הגדרה, נקודות קיצון, תחומי עלייה וירידה, נקודת חיתוך עם ציר ה- $y$ , סרטוט.

17 נתונה הפונקציה :  $y = -3x^3 + 6x^2 - 4x + d$  (פרמטר  $d$ ).

ידוע כי הפונקציה חותכת את ציר ה- $x$  בנקודה שבה :  $x = 2$ .

- מצא את  $d$ .
- האם יש לפונקציה נקודות קיצון?
- כתוב את תחומי העלייה וירידה של הפונקציה.
- מצא את נקודת החיתוך של הפונקציה עם ציר ה- $y$ .
- שרטט סקיצה של גרף הפונקציה.

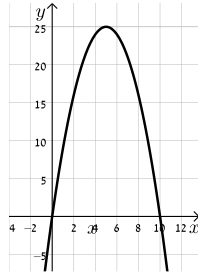


18 לפניך גרף הפונקציה  $f(x) = x^3 - 3x$  :

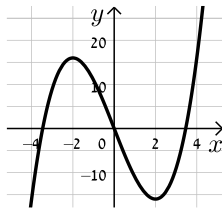
- מהו מספר הפתרונות של המשוואה  $f(x) = 5$ ?
- מהו מספר הפתרונות של המשוואה  $f(x) = 2$ ?
- מהו מספר הפתרונות של המשוואה  $f(x) = 0.5$ ?
- עבור איזה ערך של  $k$  למשוואה  $f(x) = k$  יש בדיוק פתרון אחד?
- עבור איזה ערך של  $k$  למשוואה  $f(x) = k$  יש בדיוק שני פתרונות?
- עבור איזה ערך של  $k$  למשוואה  $f(x) = k$  יש בדיוק שלושה פתרונות?
- האם קיים ערך של  $k$  עבורו למשוואה  $f(x) = k$  אין פתרון?

**תשובות סופיות:**

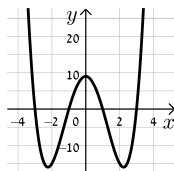
- (11)** א. כל  $x$       ב.  $\max(5,25)$       ג. עלייה:  $x < 5$ , ירידה:  $x > 5$       ד.  $(0,0)$ ,  $(10,0)$ .  
ה. להלן גרף:



- (12)** א. כל  $x$       ב.  $\min(2,-16)$ ,  $\max(-2,16)$       ג. עלייה:  $x > 2$ ,  $x < -2$ , ירידה:  $-2 < x < 2$       ד.  $(0,0)$ ,  $(\sqrt{12},0)$ ,  $(-\sqrt{12},0)$ .  
ה. להלן גרף:



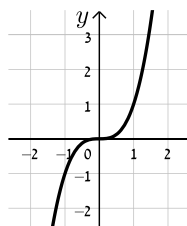
- (13)** א. כל  $x$       ב.  $\max(0,9)$ ,  $\min(\sqrt{5},-16)$ ,  $\min(-\sqrt{5},-16)$       ג. עלייה:  $-\sqrt{5} < x < 0$ ,  $x > \sqrt{5}$ , ירידה:  $x < -\sqrt{5}$ ,  $0 < x < \sqrt{5}$       ד.  $(0,9)$ ,  $(\pm 1,0)$ ,  $(\pm 3,0)$ .  
ה. להלן גרף:



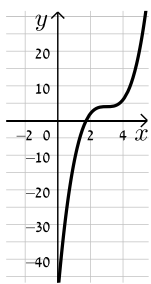
- (14)** א. כל  $x$       ב.  $\min(3,5)$       ג. תחומי עלייה:  $x > 3$ , תחומי ירידה:  $x < 3$       ד.  $(0,32)$ .  
ה. להלן גרף:



- (15)** א. כל  $x$       ב. אין.      ג. עולה לכל  $x$       ד.  $(0,0)$ .  
ה. להלן גרף:

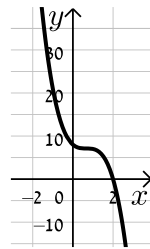


16) א.  $-6 < a < 6$  ב. תחום הגדרה: כל  $x$ , נקודות קיצון: אין, תחומי עלייה: כל  $x$ ,



תחומי ירידה: אין, נקודת חיתוך עם הצירים:  $(0, -50)$ , להלן גרף:

17) א.  $d = 8$  ב. לא ג. יורדת בתחום  $x \neq \frac{2}{3}$



ד.  $(0, 8)$  ה. להלן גרף:

18) א. 1 ב. 2 ג. 3 ד.  $k > 2, k < -2$

ה.  $k = \pm 2$  ו.  $-2 < k < 2$  ז. לא

## פונקציה זוגית ואי-זוגית:

### סיכום כללי:

#### הגדרות:

- פונקציה  $f(x)$  תיקרא זוגית אם לכל  $x$  בתחום הגדרתה מתקיים:  $f(x) = f(-x)$ .
- פונקציה  $f(x)$  תיקרא אי-זוגית אם לכל  $x$  בתחום הגדרתה מתקיים:  $f(-x) = -f(x)$ .

#### שאלות:

(1) קבע אלו מהפונקציות הבאות הן זוגיות/אי-זוגיות לא זו ולא זו:

א.  $f(x) = 3x - 5$

ב.  $f(x) = 3x^2$

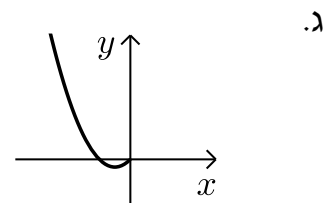
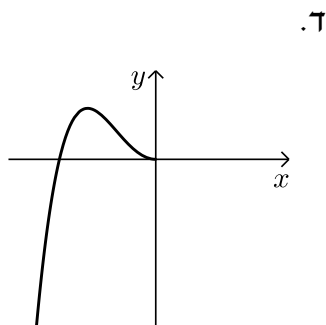
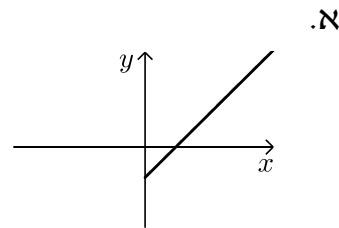
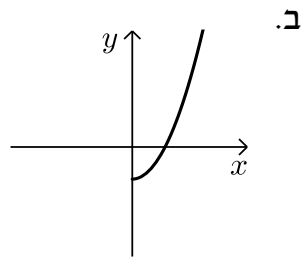
ג.  $f(x) = 2x^3$

ד.  $f(x) = x^3 - 2x^2$

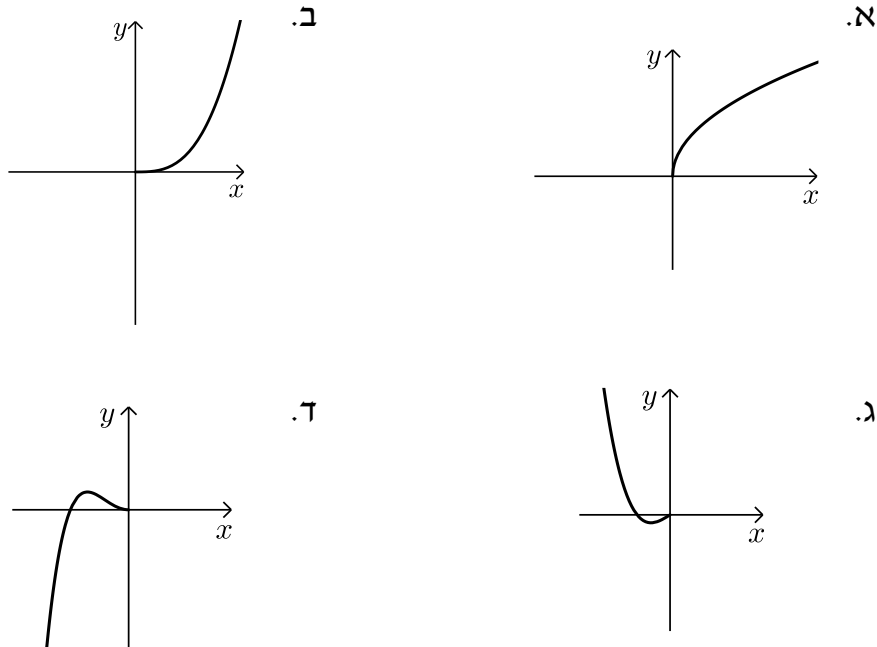
ה.  $f(x) = 4x^4 - 3x^2 + 1$

ו.  $f(x) = 4x^5 - 3x^3 - 1$

(2) הפונקציות המסורטטות להלן מוגדרות לכל  $x$ . השלם את ציור הגרף של הפונקציה כך שתקבל פונקציה זוגית:



3) הפונקציות המסורטטות להלן מוגדרות לכל  $x$ . השלם את ציור הגרף של הפונקציה כך שתקבל פונקציה אי-זוגית:



4) נתונה הפונקציה הבאה:  $f(x) = x^4 - 4x^2$  בתחום:  $[0:3]$ .

א. חקור את הפונקציה בתחום הנ"ל לפי הסעיפים הבאים:

- i. תחום הגדרה.
- ii. מציאת נקודות חיתוך עם הצירים.
- iii. מציאת נקודות קיצון וסיווגן.
- iv. כתיבת תחומי עלייה וירידה.
- v. סרטוט סקיצה של גרף הפונקציה.

ב. הוכח כי הפונקציה  $f(x)$  היא פונקציה זוגית.

ג. התבסס על ממצאריך מהסעיפים הקודמים וסרטט את הפונקציה בתחום:  $[-3:3]$  (הוסף את סרטוט גרף הפונקציה בתחום  $[-3:0]$  לגרף שסרטטת בסעיף הקודם).

5) נתונה הפונקציה הבאה:  $f(x) = x^6 - 3x^2 + 3$ .

- חקור את הפונקציה בתחום:  $[0:4]$  לפי הסעיפים הבאים: תחום הגדרה, מציאת חיתוך עם ציר ה- $y$ , מציאת נקודות קיצון וסיווגן, כתיבת תחומי עלייה וירידה, סרטוט סקיצה בתחום הנ"ל.
- האם הפונקציה היא זוגית? אי-זוגית? לא זו ולא זו? נמק באמצעות חישוב מתאים.
- הסתמך על ממצאיך מהסעיפים הקודמים והוסף לסקיצה ששרטטת בסעיף א', את עקום הפונקציה בתחום  $[-4:0]$ .
- הוכח כי הפונקציה חיובית לכל  $x$  בתחום הגדרתה.

6) לפניך הפונקציה:  $f(x) = -2x^6 + 3x^4 + a$ , פרמטר  $a$ .

ידוע כי לפונקציה ערך מירבי של 1.

- מצא את  $a$  וכתוב את הפונקציה  $f(x)$ .
- חקור את הפונקציה בתחום:  $[-2:0]$  לפי הסעיפים הבאים: כתיבת תחום הגדרה, מציאת נקודות חיתוך עם הצירים, מציאת נקודות קיצון וסיווגן, כתיבת תחומי עלייה וירידה, סרטוט סקיצה.
- האם הפונקציה היא זוגית? אי-זוגית? לא זה ולא זה? נמק באמצעות חישוב מתאים.
- הסתמך על ממצאיך מהסעיפים הקודמים ושרטט את גרף הפונקציה בתחום:  $[-2:2]$ .

7) נתונה הפונקציה הבאה:  $f(x) = 3x^3 - 9x$ .

- חקור את הפונקציה בתחום:  $[0:5]$  לפי הסעיפים הבאים: כתיבת תחום הגדרה, מציאת נקודות חיתוך עם הצירים, מציאת נקודות קיצון וסיווגן, כתיבת תחומי עלייה וירידה, סרטוט סקיצה.
- הוכח כי הפונקציה היא אי-זוגית.
- התבסס על ממצאיך מהסעיפים הקודמים ושרטט את הפונקציה בתחום:  $[-5:5]$  (הוסף את סרטוט גרף הפונקציה בתחום  $[-5:0]$  לגרף ששרטטת בסעיף הקודם).

- 8) לפניך הפונקציה הבאה:  $f(x) = 5x^3 - 3x^5 + b$ , פרמטר  $b$ . ידוע כי הישר  $y = 2x$  עובר דרך כל הנקודות על גרף הפונקציה שמקיימות:  $f'(x) = 0$ .
- מצא את  $b$  וכתוב את הפונקציה  $f(x)$ .
  - חקור את הפונקציה בתחום:  $[0:2]$  לפי הסעיפים הבאים:
    - תחום הגדרה.
    - מציאת נקודות חיתוך עם הצירים.
    - מציאת נקודות קיצון וסיווגן.
    - כתיבת תחומי עלייה וירידה.
    - סרטוט סקיצה של גרף הפונקציה.
  - בדוק האם הפונקציה היא זוגית/אי-זוגית או לא זו ולא זו. נמק את קביעתך באמצעות חישוב מתאים.
  - הסתמך על ממציאך מהסעיפים הקודמים והוסף לסקיצה של גרף הפונקציה את הגרף בתחום  $[-2:0]$ .

9) נתונה הפונקציה:  $f(x) = \frac{x^7 - x}{3}$

- חקור את הפונקציה בתחום:  $[-4:0]$  לפי הסעיפים הבאים:
  - תחום הגדרה.
  - מציאת נקודות חיתוך עם הצירים.
  - מציאת נקודות קיצון וסיווגן (בתשובתך השאר עד 2 ספרות לאחר הנקודה העשרונית).
  - כתיבת תחומי עלייה וירידה.
  - סרטוט סקיצה של גרף הפונקציה.
- האם הפונקציה היא זוגית? אי-זוגית? או לא זו ולא זו? נמק ע"י חישוב מתאים.
- הסתמך על ממציאך מהסעיפים הקודמים והוסף לסקיצה שעשית את גרף הפונקציה בתחום  $[0:4]$ .

**תשובות סופיות:**

- (1) זוגית: ב', ה'.  
 (2) להלן הגרפים: אי-זוגית: ג', לא זו ולא זו: א', ד', ו'.

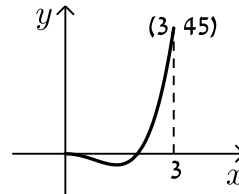


- (4) א. i.  $0 \leq x \leq 3$  ii.  $(0,0), (2,0)$  iii.  $\max(3,45)$  קצה,  $\min(\sqrt{2}, -4)$ ,  
 iv. עולה:  $\sqrt{2} < x < 3$ , יורדת:  $0 < x < \sqrt{2}$ . ב. סעיף הוכחה.

**סרטוט עבור סעיף ג:**



**סרטוט עבור חלק v:**



- (5) א. תחום הגדרה:  $0 \leq x \leq 4$ , חיתוך עם ציר ה- $y$ :  $(0,3)$ ,  
 נקודות קיצון:  $\max(4,4051)$  קצה,  $\min(1,1)$ ,  $\max(0,3)$  קצה,  
 עולה:  $1 < x < 4$ , יורדת:  $0 < x < 1$ . ב. זוגית.  
 ד. הוכחה עפ"י הסרטוט.

**סרטוט עבור סעיף ג:**



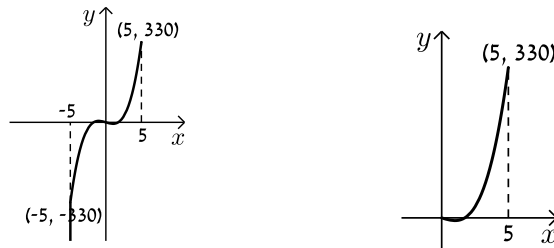
**סרטוט עבור סעיף א:**



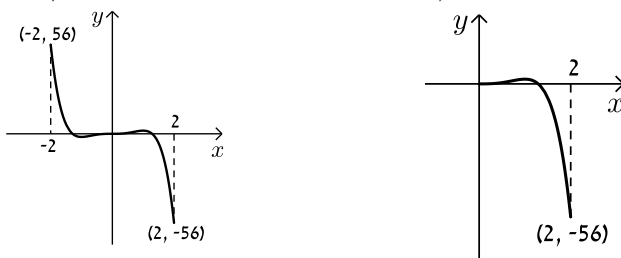
- 6) א.  $a=0$  ב. תחום הגדרה:  $-2 \leq x \leq 0$ , חיתוך עם הצירים:  
 נקודות קיצון:  $(0,0)$ ,  $(-1.225,0)$ ,  $\min(-2,-80)$ ,  $\max(-1,1)$ ,  $\min(0,0)$  קצה,  
 עולה:  $-2 < x < -1$ , יורדת:  $-1 < x < 0$ . ג. זוגית.  
**סרטוט עבור סעיף א:** **סרטוט עבור סעיף ד:**



- 7) א. תחום הגדרה:  $0 \leq x \leq 5$ , חיתוך עם הצירים:  $(0,0)$ ,  $(\sqrt{3},0)$   
 נקודות קיצון:  $\max(5,330)$  קצה,  $\min(1,-6)$ ,  $\max(0,0)$  קצה,  
 עולה:  $1 < x < 5$ , יורדת:  $0 < x < 1$ . ב. אי-זוגית.  
**סרטוט עבור סעיף א:** **סרטוט עבור סעיף ג:**



- 8) א.  $b=0$  ב. i  $0 \leq x \leq 2$  ii  $(0,0)$ ,  $(1.29,0)$  iii  $\min(2,-56)$  קצה,  
 iv. עולה:  $0 < x < 1$ , יורדת:  $1 < x < 2$ . ג. אי-זוגית.  
**סרטוט עבור סעיף ד:** **סרטוט עבור חלק v:**



- 9) א. i  $-4 \leq x \leq 0$  ii  $(-1,0)$ ,  $(0,0)$  iii  $\min(0,0)$  קצה,  $\max(-0.723,0.207)$ ,  
 iv. עולה:  $-4 < x < -0.723$ . ג. אי-זוגית. **סרטוט עבור סעיף ד:** **סרטוט עבור חלק v:**

