

מתמטיקה ייעודית להנדסה 4020103/4

פרק 30 - חשבון אינטגרלי - פונקציה מעריכית, לוגריתמית וחזקה

תוכן העניינים

1. פונקציה מעריכית 1
2. פונקציה לוגריתמית 7
3. פונקצית חזקה עם מעריך רציונאלי 13

פונקציה מעריכית:

סיכום כללי:

אינטגרלים מיידיים של פונקציות מעריכיות:

אינטגרלים יסודיים	אינטגרלים של פונקציות מורכבות
$\int a^x dx = \frac{a^x}{\ln a} + c$	$\int a^{mx+n} dx = \frac{a^{mx+n}}{m \cdot \ln a} + c$
$\int e^x dx = e^x + c$	$\int e^{mx+n} dx = \frac{e^{mx+n}}{m} + c$

שאלות:

אינטגרל כללי:

(1) חשב את האינטגרלים הבאים:

א. $\int (5e^x - e^{3x} + e^{-x} + 1) dx$

ג. $\int (6\sqrt{e^{4x-1}}) dx$

ב. $\int (3^x + 5^{2x}) dx$

ד. $\int (e^x + e^{-x})^2 dx$

(2) חשב את האינטגרלים הבאים:

א. $\int \frac{e^{2x} - 1}{e^x - 1} dx$

ב. $\int \frac{3e^{3x} - 5e^{2x} + 4e^x - 2}{e^x - 1} dx$

(3) חשב את האינטגרלים הבאים:

א. $\int (e^{4x} + e^{-x}) dx$

ג. $\int \frac{2^x + 4^{2x} + 10^{3x}}{5^x} dx$

ב. $\int (e^{x+1})^2 dx$

ד. $\int \left(4\sqrt{e^x} + \frac{1}{\sqrt[3]{e^{4x}}} \right) dx$

4) חשב את האינטגרלים הבאים:

א. $\int \left(\frac{e^x}{\sqrt{e^x+3}} \right) dx$ ב. $\int \left(\frac{3-e^x}{(e^x-3x)^2} \right) dx$ ג. $\int (xe^{x^2}) dx$

אינטגרל מסוים:

5) נתונה נגזרת של פונקציה: $f'(x) = 2e^x - \frac{1}{e^x}$.

מצא את הפונקציה אם ידוע שהיא עוברת בנקודה $\left(\ln 2, 3\frac{1}{4} \right)$.

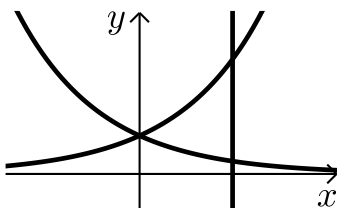
6) נתונה נגזרת של פונקציה: $f'(x) = e^{2x} + e^x - 2$.

מצא את הפונקציה אם ידוע שערך הפונקציה בנקודת המינימום שלה הוא $\frac{1}{2}$.

7) נתונה נגזרת של פונקציה: $f'(x) = 6x^2e^{x^3} - \frac{1}{x^2}$.

מצא את הפונקציה אם ידוע שהיא עוברת בנקודה $\left(-1, \frac{2}{e} \right)$.

חישובי שטחים:



8) נתונות הפונקציות: $f(x) = e^x$, $g(x) = e^{-x}$.

מצא את גודל השטח הכלוא בין הפונקציות לישר $x = \ln 3$.

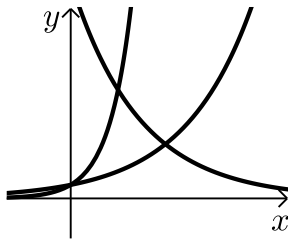


9) נתונה הפונקציה: $f(x) = 3^x$.

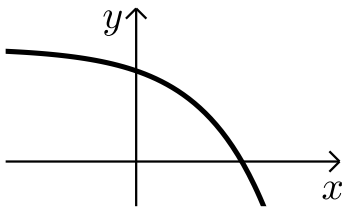
מצא את גודל השטח הכלוא בין הפונקציה, הישר $y = 9$ וציר ה- y .



- 10** נתונה הפונקציה: $f(x) = e^{2x} - e^x$.
 לפונקציה העבירו משיק בראשית הצירים.
 מצא את גודל השטח הכלוא בין הפונקציה,
 המשיק והישר $x = 2$.



- 11** נתונות הפונקציות:
 $f(x) = e^x$, $g(x) = e^{3x}$, $h(x) = 16e^{-x}$.
 חשב את גודל השטח הכלוא שבין שלוש הפונקציות.



- 12** נתונה הפונקציה: $f(x) = 5 - e^x$.
 העבירו לפונקציה משיק ששיפועו $-e$.
 חשב את גודל השטח הכלוא בין
 הפונקציה, המשיק וציר ה- x .
 ניתן להשאיר e ו- \ln בתשובה.

- 13** נתונה הפונקציה: $f(x) = e^{bx}$, $(0 < b)$.
 גודל השטח הכלוא בין הפונקציה, המשיק לפונקציה העובר
 בראשית הצירים וציר ה- y הוא $\frac{e-2}{4}$.
 מצא את ערכו של הפרמטר b .

- 14** נתונות הפונקציות: $f(x) = e^{\frac{1}{2}x}$, $g(x) = e^{-x}$.
 מנקודה הנמצאת על גרף הפונקציה $g(x)$ ברביע הראשון הורידו אנך לשני
 הצירים. המשך האנך לציר ה- y חותך את הפונקציה $f(x)$ ומנקודת החיתוך
 יורד אנך נוסף לציר ה- x כך שנוצר מלבן.
 הוכח כי שטחו המקסימלי של מלבן כזה הוא $\frac{3}{e}$.



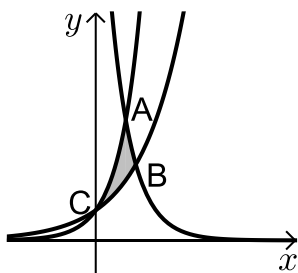
- 15** באיור שלפניך מתוארים הגרפים של הפונקציות: $f(x) = e^{2x}$ ו- $g(x) = e^{-2x} - 1$. מעבירים אנך לציר ה- x את הישר $x = a$, $a > 0$, כמתואר באיור. אנך זה יוצר את השטחים S_1 ו- S_2 . ידוע כי השטח S_1 גדול פי 3 מהשטח S_2 . מצא את a .



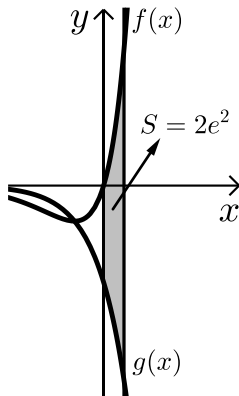
- 16** נתונה הפונקציה: $f(x) = e^{2x-1} - 2ex - 2$. הנקודה A היא נקודת המינימום של הפונקציה. א. מצא את שיעורי הנקודה A. מחברים את הנקודה A עם ראשית הצירים. ב. כתוב את משוואת הישר המחבר את הנקודה A עם הראשית. ג. חשב את השטח הכלוא בין גרף הפונקציה, הישר וציר ה- x , אם ידוע כי גרף הפונקציה חותך את ציר ה- x בנקודה שבה $x = 1.7$.



- 17** נתונה הפונקציה: $f(x) = \frac{e^x + e^{ax}}{4}$. ידוע כי הפונקציה עוברת דרך הנקודה: $(1, \frac{e^3 + 1}{4e^2})$. א. מצא את a וכתוב את הפונקציה. ב. באיור שלפניך מתואר גרף הפונקציה $f(x)$ והישר: $y = 0.1x$. חשב את השטח המוגבל בין גרף הפונקציה, הישר, ציר y והאנך: $x = 2$.



- 18** באיור שלפניך מתוארים הגרפים של שלוש פונקציות: I. $f(x) = 2^x$. II. $g(x) = 4^x$. III. $h(x) = 2^{4-2x}$. א. קבע איזה גרף מתאר כל פונקציה. ב. מצא את שיעורי הנקודות A, B ו-C (נקודות החיתוך שבין הגרפים). ג. חשב את השטח המסומן באיור.



19 ענה על הסעיפים הבאים:

א. גזור את הפונקציה הבאה: $y = e^x(x-1)$.

ב. באיור שלפניך מתוארים הגרפים של

הפונקציות: $f(x) = xe^x$, $g(x) = -e^x$.

מעבירים ישר $x = a$ ($a > 0$), החותך את הגרפים

של שתי הפונקציות ויוצר את השטח המתואר

הכלוא בין הגרפים של שניהם, ציר ה- y והישר.

ידוע כי שטח זה שווה ל- $2e^2$. מצא את a .

חישובי נפחים:



20 נתונות הפונקציות: $f(x) = e^x$, $g(x) = e^{-x}$.

השטח הכלוא בין הפונקציות והישר: $x = \ln 2$

מסתובב סביב ציר ה- x .

חשב את נפח גוף הסיבוב שנוצר.

תשובות סופיות:

- (1) א. $5e^x - \frac{e^{3x}}{3} - e^{-x} + x + c$ ב. $\frac{3^x}{\ln 3} + \frac{5^{2x}}{2\ln 5} + c$
- ג. $3e^{2x-\frac{1}{2}} + c$ ד. $\frac{1}{2}e^{2x} + 2x - \frac{1}{2}e^{-2x} + c$
- (2) א. $e^x + x + c$ ב. $\frac{3e^{2x}}{2} - 2e^x + 2x + c$
- (3) א. $\frac{1}{4}e^{4x} - e^{-x} + c$ ב. $\frac{1}{2}e^{2x+2} + c$
- ג. $\frac{0.4^x}{\ln 0.4} + \frac{3.2^x}{\ln 3.2} + \frac{200^x}{\ln 200} + c$ ד. $8\sqrt{e^x} - \frac{3}{4}e^{-\frac{4x}{3}} + c$
- (4) א. $2\sqrt{e^x+3} + c$ ב. $\frac{1}{e^x-3x} + c$ ג. $\frac{1}{2}e^{x^2} + c$
- (5) $f(x) = 2e^x + e^{-x} - 1.25$
- (6) $f(x) = \frac{1}{2}e^{2x} + e^x - 2x - 1$
- (7) $f(x) = 2e^{x^3} + \frac{1}{x} + 1$
- (8) $S = 1\frac{1}{3}$ יח"ש
- (9) $S = 10.72$ יח"ש
- (10) $S = 18.41$ יח"ש
- (11) $S = 3\frac{1}{3}$ יח"ש
- (12) $S = 0.192$ יח"ש
- (13) $b = 2$
- (15) $a = \ln 2$
- (16) א. $A(1, -e-2)$ ב. $y = -(e+2)x$ ג. $S = 4.744$ יח"ש
- (17) א. $a = -2$ ב. $f(x) = \frac{e^x + e^{-2x}}{4}$ ג. 1.52
- (18) א. $A(1, 4)$, $B\left(1\frac{1}{3}, 2.52\right)$, $C(0, 1)$ ב. 1.03 יח"ש
- (19) א. $y' = xe^x$ ב. $a = 2$
- (20) $1\frac{1}{8}$ יח"ש

פונקציה לוגריתמית:

סיכום כללי:

אינטגרלים מיידיים של פונקציות לוגריתמיות:

אינטגרל יסודי	אינטגרל של פונקציה מורכבת
$\int \frac{1}{x} dx = \ln x + c$	$\int \frac{1}{ax+b} dx = \frac{1}{a} \ln ax+b + c$

שאלות:

אינטגרל כללי:

(1) חשב את האינטגרלים הבאים:

$$\int \left(\frac{3}{x} + \frac{2}{x+1} - \frac{4}{3x-1} \right) dx \quad \text{א.} \quad \int \frac{x^2+3x-4}{x} dx \quad \text{ב.} \quad \int \frac{x+3}{x^2-9} dx \quad \text{ג.}$$

(2) חשב את האינטגרלים הבאים:

$$\int \frac{x^2+3x+5}{x+1} dx \quad \text{א.} \quad \int \frac{x^3-x^2+5x-6}{x-2} dx \quad \text{ב.} \quad \int \frac{x^4+3}{x+1} dx \quad \text{ג.}$$

(3) חשב את האינטגרלים הבאים:

$$\int \frac{2x}{x^2-3} dx \quad \text{א.} \quad \int \frac{x-1}{x^2-2x} dx \quad \text{ב.} \quad \int \frac{e^x}{e^x+5} dx \quad \text{ג.} \\ \int \frac{e^x - e^{-x}}{e^x + e^{-x}} dx \quad \text{ד.} \quad \int \frac{\cos x}{\sin x} dx \quad \text{ה.}$$

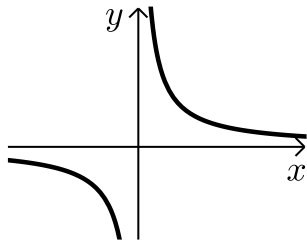
אינטגרל מסוים:

(4) נתונה נגזרת של פונקציה: $f'(x) = 2x - \frac{1}{x-4}$.

מצא את הפונקציה אם ידוע שהיא עוברת בנקודה (5, 28).

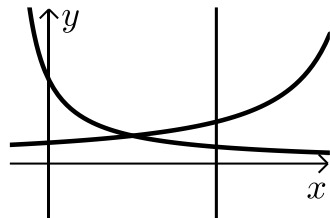
- (5) נתונה נגזרת שנייה של פונקציה: $f''(x) = 6x - \frac{1}{x^2}$. מצא את הפונקציה אם ידוע שהיא עוברת בנקודה $(1, -2)$ וששיפועה בנקודה זו הוא 3.

חישובי שטחים:



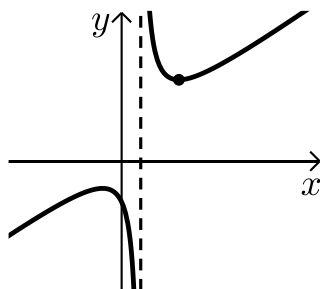
- (6) נתונה הפונקציה: $f(x) = \frac{1}{x}$.

חשב את גודל השטח הכלוא בין הפונקציה, הישרים $x = -1$ ו- $x = -4$ וציר ה- x . ניתן להשאיר \ln בתשובה.



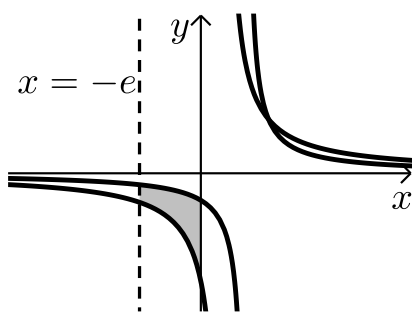
- (7) נתונות הפונקציות: $f(x) = \frac{2}{x+1}$, $f(x) = \frac{4}{8-x}$.

חשב את גודל השטח הכלוא בין הפונקציות, הישר $x = 4$ והצירים.



- (8) נתונה הפונקציה: $f(x) = \frac{x^2 + 3}{x - 1}$.

חשב את גודל השטח הכלוא בין גרף הפונקציה, המשיק לפונקציה בנקודה שבה $x = 2$ ואנך לציר ה- x העובר בנקודת המינימום של הפונקציה. אפשר להשאיר ביטוי עם \ln בתשובה.



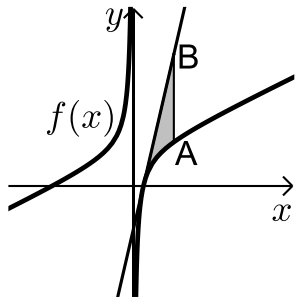
- (9) באיור שלפניך נתונות הפונקציות: $f(x) = \frac{a}{x-1}$.

ו- $g(x) = \frac{a-1}{x-2}$ בתחום: $x < 0$.

ידוע כי הגרפים של הפונקציות נחתכים בנקודה שבה $x = 3$.

א. מצא את a וכתוב את שתי הפונקציות.

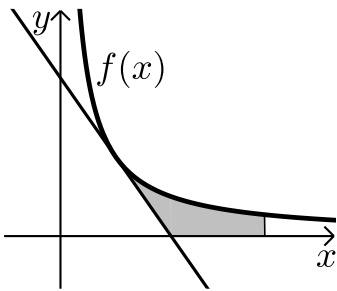
ב. חשב את השטח המוגבל ע"י הגרפים של שתי הפונקציות, ציר ה- y והישר $x = -e$.



10 נתונה הפונקציה: $f(x) = 7 + ax + \frac{b}{x}$.

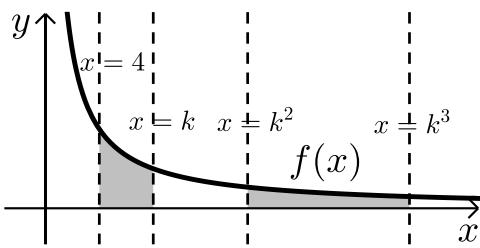
ידוע כי משוואת המשיק לגרף הפונקציה
בנקודת החיתוך שלה עם ציר ה- x היא: $y = 18x - 9$.
א. מצא את a ו- b וכתוב את הפונקציה.
מעבירים ישר המקביל לציר ה- y שחותך את גרף
הפונקציה בנקודה A ואת משוואת המשיק בנקודה B.
אורך הקטע AB הוא 18.

- ב. מצא את משוואת הישר הנ"ל אם ידוע כי הנקודה A
נמצאת מימין לנקודת החיתוך של גרף הפונקציה עם ציר ה- x .
ג. חשב את השטח המוגבל בין גרף הפונקציה, המשיק והישר.



11 הנגזרת של הפונקציה $f(x)$ היא: $f'(x) = -\frac{4}{x^2}$.

משוואת המשיק לגרף הפונקציה בנקודה
שבה: $x = 2$ היא: $y = 4 - x$.
א. מצא את הפונקציה $f(x)$.
ב. באיור שלפניך מתוארים גרף הפונקציה $f(x)$
והמשיק בתחום: $x > 0$.
חשב את השטח המוגבל בין גרף הפונקציה, המשיק,
ציר ה- x והישר $x = e^2$.



12 באיור שלפניך נתונה הפונקציה: $f(x) = \frac{2}{x}$.

בתחום: $x > 0$. מעבירים את הישרים:
 $x = 4$, $x = k$, $x = k^2$, $x = k^3$
כמתואר $x > 4$.
א. הבע באמצעות k את השטחים S_1 ו- S_2 .
ב. הראה כי ההפרש: $S_2 - S_1$ אינו תלוי ב- k וחשב את ערכו.
ג. נתון כי השטח S_2 גדול פי 3 מהשטח S_1 . מצא את k .



13 נתונות הפונקציות: $f(x) = -\frac{4}{x}$ ו- $g(x) = \frac{k}{2x+5}$.

גרף הפונקציה $g(x)$ חותך את ציר ה- y בנקודה שבה $y = 0.4$.

א. מצא את הפונקציה $g(x)$.

ב. מצא את נקודת החיתוך של שני הגרפים.

ג. חשב את השטח המוגבל ע"י שני הגרפים והישר $x = -1$.



14 באיור מתוארים הגרפים של הפונקציות:

$f(x) = \ln(e^{-x} + 1)$ ו- $g(x) = \ln(e^{-2x} + e^{-3x})$

בתחום: $(x \geq 0)$.

א. הראה כי הגרפים נחתכים על ציר ה- y .

ב. מעבירים ישר $x = a$, $(a > 1)$ המאונך

לציר ה- x אשר חותך את הגרפים של שתי

הפונקציות ויוצר את השטח S (ראה איור).

מצא את ערכו של a עבורו מתקיים: $S = 4$.

15 באיור שלפניך מתוארים הגרפים של הפונקציה: $f(x) = \frac{2}{3x-1}$ והישר: $y = x$.



א. מצא את נקודת החיתוך של הפונקציות הנמצאת ברביע הראשון.

מעבירים אנך לציר ה- x $x = a$ הנמצא מימין

לנקודת החיתוך שמצאת בסעיף הקודם.

האנך חותך את הגרפים ויוצר את השטחים S_1 ו- S_2

המתוארים האיור.

ב. מצא את הערך של a עבורו השטח S_2 יהיה שווה ל- $\frac{1}{2} + \frac{2}{3} \ln 7$.

ג. עבור ערך ה- a שמצאת בסעיף הקודם חשב את יחס השטחים: $\frac{S_1}{S_2}$.

חישובי נפחים:

$$(16) \text{ נתונה הפונקציה: } f(x) = \frac{1}{\sqrt{x}}$$



השטח הכלוא בין הפונקציה, הישרים $x=1$ ו- $x=3$ וציר ה- x מסתובב סביב ציר ה- x . מצא את נפח גוף הסיבוב שנוצר באופן זה. אפשר להשאיר \ln בתשובה.

$$(17) \text{ נתונה הפונקציה: } f(x) = \frac{e^x}{\sqrt{e^{2x}+1}}$$

השטח הכלוא בין הפונקציה, הצירים והישר $x = \ln \sqrt{3}$ מסתובב סביב ציר ה- x . חשב את נפח גוף הסיבוב שנוצר.

$$(18) \text{ נתונה הפונקציה: } f(x) = \sqrt{x} + \frac{2}{\sqrt{x}}$$

השטח הכלוא בין הפונקציה, הישרים $x=a$ ו- $x=a+3$ ($a > 0$), וציר ה- x מסתובב סביב ציר ה- x . חשב את נפח גוף הסיבוב המינימלי שנוצר באופן זה.

תשובות סופיות:

$$\ln|x-3|+c \quad \lambda \quad \frac{x^2}{2}+3x-4\ln|x|+c \quad \text{ב.} \quad 3\ln|x|+2\ln|x+1|-\frac{4\ln|3x-1|}{3}+c \quad \text{א.} \quad (1)$$

$$\frac{x^3}{3}+\frac{x^2}{2}+7x+8\ln|x-2|+c \quad \text{ב.} \quad \frac{x^2}{2}+2x+3\ln|x+1|+c \quad \text{א.} \quad (2)$$

$$\frac{x^4}{4}-\frac{x^3}{3}+\frac{x^2}{2}-x+4\ln|x+1|+c \quad \lambda$$

$$\ln|e^x+5|+c \quad \lambda \quad \frac{1}{2}\ln|x^2-2x|+c \quad \text{ב.} \quad \ln|x^2-3|+c \quad \text{א.} \quad (3)$$

$$\ln|\sin x|+c \quad \text{ה.} \quad \ln|e^x+e^{-x}|+c \quad \text{ז.}$$

$$f(x)=x^2-\ln|x-4|+3 \quad (4)$$

$$f(x)=x^3+\ln|x|-x-2 \quad (5)$$

$$S = \text{יח"ש} \ln 4 \quad (6)$$

$$S = \text{יח"ש} 2.17 \quad (7)$$

$$S = \text{יח"ש} 4\ln 2 - 2 \quad (8)$$

$$S = \text{יח"ש} 1.76 \quad \text{ב.} \quad f(x) = \frac{2}{x-1}, \quad g(x) = \frac{1}{x-2}, \quad a=2 \quad \text{א.} \quad (9)$$

$$x=2 \quad \text{ב.} \quad f(x) = 7+2x-\frac{4}{x}, \quad a=2, \quad b=-4 \quad \text{א.} \quad (10)$$

$$S = 6 + \ln 256 \approx \text{יח"ש} 11.54 \quad \lambda$$

$$S = \text{יח"ש} 6 - 4\ln 2 \quad \text{ב.} \quad f(x) = \frac{4}{x} \quad \text{א.} \quad (11)$$

$$k=8 \quad \lambda \quad S_2 - S_1 = \ln 16 \quad \text{ב.} \quad S_1 = 2\ln k - \ln 16, \quad S_2 = 2\ln k \quad \text{א.} \quad (12)$$

$$S = \text{יח"ש} \ln 5 \frac{1}{3} \approx 1.674 \quad \lambda \quad (-2, 2) \quad \text{ב.} \quad g(x) = \frac{2}{2x+5} \quad \text{א.} \quad (13)$$

$$a=2 \quad \text{ב.} \quad (14)$$

$$\frac{S_1}{S_2} = 5.955 \quad \lambda \quad a=5 \quad \text{ב.} \quad (1, 1) \quad \text{א.} \quad (15)$$

$$V = \text{יח"נ} \pi \ln 3 \quad (16)$$

$$V = \text{יח"נ} \frac{\pi}{2} \ln 2 \quad (17)$$

$$V = \text{יח"נ} \pi \left(19 \frac{1}{2} + 4\ln 4 \right) \quad (18)$$

פונקצית חזקה עם מעריך רציונאלי:

סיכום כללי:

אינטגרלים מיידיים של פונקצית חזקה עם מעריך רציונאלי:

אינטגרל יסודי	אינטגרל של פונקציה מורכבת
$\int \sqrt[n]{x^m} dx = \int x^{\frac{m}{n}} dx = \frac{x^{\frac{m}{n}+1}}{\frac{m}{n}+1} + c$	$\int \sqrt[n]{(ax+b)^m} dx = \int (ax+b)^{\frac{m}{n}} dx = \frac{(ax+b)^{\frac{m}{n}+1}}{a \cdot \left(\frac{m}{n}+1\right)} + c$

תנאי לקיום האינטגרציה: $\frac{m}{n} \neq -1$.

שאלות:

אינטגרל של פונקצית חזקה:

(1) חשב את האינטגרלים הבאים:

$$\begin{array}{lll} \int (x \cdot \sqrt[5]{x}) dx \quad \text{ג.} & \int (4x - 2\sqrt[4]{x}) dx \quad \text{ב.} & \int \sqrt[3]{x} dx \quad \text{א.} \\ \int \frac{x^3 - 3x + 5}{\sqrt{x}} dx \quad \text{ו.} & \int \frac{x+4}{\sqrt[4]{x}} dx \quad \text{ה.} & \int \frac{3}{\sqrt[3]{x}} dx \quad \text{ד.} \\ \int \frac{3}{\sqrt[8]{7x+12}} dx \quad \text{ט.} & \int \sqrt[4]{5-x} dx \quad \text{ח.} & \int \sqrt[3]{2x-3} dx \quad \text{ז.} \\ & & \int \frac{7}{\sqrt[5]{14-2x}} dx \quad \text{י.} \end{array}$$

(2) חשב את ערכי האינטגרלים הבאים:

$$\begin{array}{lll} \int_{-10}^5 \frac{2}{\sqrt[4]{6-x}} dx \quad \text{ג.} & \int_3^{16} (\sqrt[4]{5x+1}) dx \quad \text{ב.} & \int_0^8 (x + \sqrt[5]{4x}) dx \quad \text{א.} \end{array}$$

אינטגרל מסוים:

(3) נתונה הנגזרת הבאה: $f'(x) = 2x - \sqrt[3]{4x}$

ידוע כי הפונקציה עוברת בנקודה $(2, 3)$.
מצא את הפונקציה.

(4) נתונה הנגזרת הבאה: $f'(x) = \sqrt[3]{5x+7}$

ידוע כי הפונקציה חותכת את ציר ה- x בנקודה שבה $x = 4$.
מצא את הפונקציה.

(5) נתונה הנגזרת הבאה: $f'(x) = \frac{10}{\sqrt[3]{x+1}} + (x-1)^2$

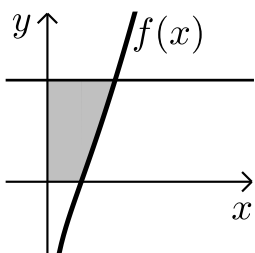
ידוע כי הפונקציה חותכת את ציר ה- y בנקודה שבה $y = -6$.
מצא את הפונקציה.

חישובי שטחים:



(6) באיור שלפניך מופיע גרף הפונקציה: $f(x) = x - 4\sqrt[3]{x}$

- א. מצא את נקודות החיתוך של הפונקציה עם ציר ה- x .
ב. חשב את השטח הנוצר בין גרף הפונקציה והצירים.

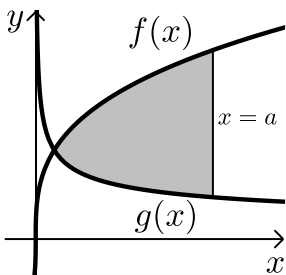


(7) באיור שלפניך מצויר גרף הפונקציה: $f(x) = \frac{x^2 - 4}{\sqrt{x}}$

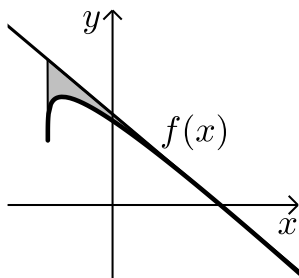
- א. מהו תחום ההגדרה של הפונקציה?
ב. מצא את נקודת החיתוך של הפונקציה עם ציר ה- x .
ג. מעבירים אנך לציר ה- y מהנקודה $(4, 6)$.
חשב את השטח הנוצר בין גרף הפונקציה, האנך והצירים.



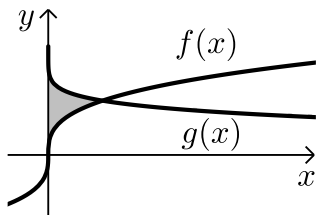
- 8 באיור שלפניך מתואר גרף הפונקציה: $f(x) = 2 - \sqrt[4]{x}$.
 מעבירים אנכים לצירים מנקודות החיתוך של
 גרף הפונקציה עם הצירים כך שנוצר מלבן.
 מסמנים את השטח שבין גרף הפונקציה והצירים:
 ב- S_1 ואת השטח שבין גרף הפונקציה והאנכים ב- S_2 .
 מצא את היחס: $\frac{S_1}{S_2}$.



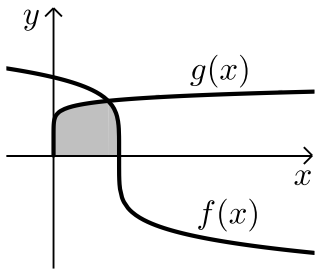
- 9 באיור שלפניך נתונים הגרפים של הפונקציות
 הבאות: $f(x) = 4\sqrt[3]{x}$, $g(x) = \frac{1}{\sqrt[3]{x}}$.
 א. מצא את נקודת החיתוך של הגרפים בתחום: $x > 0$.
 ב. מעבירים אנך לציר ה- x , $x = a$, (a פרמטר).
 ידוע כי השטח שנוצר בין שני הגרפים מנקודת
 החיתוך שלהם ועד לאנך הוא: $42\frac{3}{16}$ סמ"ר.
 מצא את a .



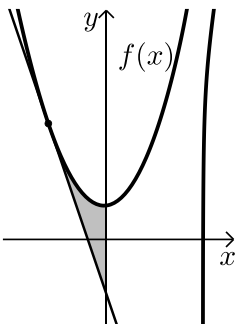
- 10 נתונה הפונקציה: $f(x) = \sqrt[4]{5x+6} - ax$, (a פרמטר).
 ידוע כי גרף הפונקציה חותך את ציר ה- x בנקודה שבה $x = 2$.
 א. מצא את הפרמטר a וכתוב את הפונקציה.
 ב. מהו תחום ההגדרה של הפונקציה?
 ג. מצא את נקודת קיצון הקצה של הפונקציה.
 ד. מצא את משוואת המשיק לגרף הפונקציה העובר
 דרך נקודת החיתוך שלה עם ציר ה- x .
 ה. באיור שלפניך מתואר גרף הפונקציה $f(x)$
 והמשיק שמצאת בסעיף הקודם. מורידים אנך
 מהמשיק אל נקודת קיצון הקצה של הפונקציה שמצאת בסעיף ג'.
 חשב את השטח הנוצר בין גרף הפונקציה $f(x)$ והמשיק.



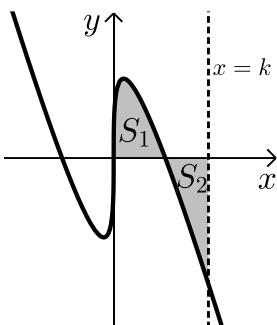
- 11** באיור שלפניך נתונים הגרפים של הפונקציות: $f(x) = \sqrt[3]{x}$, $g(x) = 2 - \sqrt{x}$.
 א. מצא את נקודת החיתוך של הגרפים.
 ב. חשב את השטח הכלוא בין שני הגרפים וציר ה- y .



- 12** הנגזרת של הפונקציה $f(x)$ היא: $f'(x) = -\frac{1}{\sqrt[5]{(6-5x)^4}}$.
 ידוע כי הפונקציה חותכת את ציר ה- x בנקודה שבה: $x = 1.2$.
 א. מצא את הפונקציה $f(x)$.
 ב. חשב את השטח הכלוא בין גרף הפונקציה $f(x)$, גרף הפונקציה $g(x) = \sqrt[10]{x}$ וציר ה- x .



- 13** נתונה הפונקציה: $f(x) = \frac{3}{\sqrt[3]{5-x}} + \frac{1}{2}x^2$.
 א. מצא את משוואת המשיק לגרף הפונקציה בנקודה שבה $x = -3$.
 ב. חשב את השטח הכלוא בין גרף הפונקציה $f(x)$, המשיק וציר ה- y .



- 14** נתונה הפונקציה: $f(x) = \sqrt[3]{x} - 4x$.
 א. מהו תחום ההגדרה של הפונקציה?
 ב. מצא את נקודות החיתוך של הפונקציה עם ציר ה- x .
 ג. באיור שלפניך מתואר גרף הפונקציה ברביע הראשון. השטח הכלוא בין גרף הפונקציה וציר ה- x יסומן ב- S_1 .
 מעבירים ישר $x = k$ אשר יוצר את השטח S_2 כמתואר. מצא את k אם ידוע כי: $S_1 = S_2$.

תשובות סופיות:

- (1) א. $0.75\sqrt[3]{x^4} + c$ ב. $2x^2 - 1.6\sqrt[4]{x^5} + c$ ג. $\frac{5}{11}\sqrt[5]{x^{11}} + c$
- ד. $4.5\sqrt[3]{x^2} + c$ ה. $\frac{4}{7}\sqrt[4]{x^7} + \frac{16}{3}\sqrt[4]{x^3} + c$ ו. $\frac{2}{7}\sqrt{x^7} - 2\sqrt{x^3} + 10\sqrt{x} + c$
- ז. $\frac{3}{8}\sqrt[3]{(2x-3)^4} + c$ ח. $-0.8\sqrt[4]{(5-x)^5} + c$ ט. $\frac{24}{49}\sqrt[8]{(7x+12)^7} + c$
- י. $-\frac{35}{8}\sqrt[5]{(14-2x)^4} + c$
- (2) א. $45\frac{1}{3}$ ב. 33.76 ג. $18\frac{2}{3}$
- (3) $f(x) = x^2 - \frac{3}{16}\sqrt[3]{(4x)^4} + 2$
- (4) $f(x) = \frac{3}{20}\sqrt[3]{(5x+7)^4} - 12.15$
- (5) $f(x) = 12.5\sqrt[5]{(x+1)^4} + \frac{1}{3}(x-1)^3 - 18\frac{1}{6}$
- (6) א. $(0,0)$; $(8,0)$ ב. 16 יח"ש = S
- (7) א. $x > 0$ ב. $(2,0)$ ג. 18.149 יח"ש = S
- (8) $\frac{S_1}{S_2} = 4$
- (9) א. $\left(\frac{1}{8}, 2\right)$ ב. $a = 8$
- (10) א. $f(x) = \sqrt[4]{5x+6} - x$, $a = 1$ ב. $x \geq -1.2$ ג. $(-1.2, 1.2)$
- ד. $y = -\frac{27}{32}x + \frac{27}{16}$ ה. 0.48 יח"ש = S
- (11) א. $(1,1)$ ב. $\frac{11}{28}$ יח"ש = S
- (12) א. $f(x) = (6-5x)^{\frac{1}{5}}$ ב. $1\frac{5}{66}$ יח"ש = S

$$y = -2\frac{15}{16}x - \frac{45}{16} \quad \text{א. (13)} \quad \text{ב. } S = 4.56 \text{ יח"ש}$$

$$k = \left(\frac{3}{8}\right)^{1.5} = 0.2296.. \quad \text{ג. } (0,0), \left(\frac{1}{8}, 0\right), \left(-\frac{1}{8}, 0\right) \quad \text{ב.} \quad \text{א. כל } x \quad \text{(14)}$$