

מכינה במתמטיקה 5238

פרק 13 - חשבון אינטגרלי - האינטגרל המסוים וחישובי שטחים

תוכן העניינים

1. האינטגרל המסוים 1
2. חישובי שטחים יסודיים 3
3. חישובי שטחים יסודיים עם פרמטרים 9
4. חישובי שטחים כאשר נתונה נגזרת הפונקציה 11
5. חישובי שטחים עם פונקציה רציונאלית 14
6. חישובי שטחים עם פונקצית שורש 16

האינטגרל המסוים:

סיכום כללי:

תהא פונקציה $f(x)$ שנגזרתה היא $f'(x)$ ($f(x)$ מוגדרת בתחום $a \leq x \leq b$).
 הקשר שבין האינטגרל המסוים לפונקציה קדומה הוא: $\int_a^b f'(x) dx = f(b) - f(a)$.

הערה:

יש להשתמש בכל כללי האינטגרציה המיידיים של הפונקציות השונות אשר נלמדו.

שאלות:

1) חשב את ערכי הביטויים הבאים:

ב. $\int_{-4}^{-1} x^2(x-3) dx$

א. $\int_2^5 (x^2 + 5x) dx$

ד. $\int_{-1}^1 3(2x-1)^5 dx$

ג. $\int_{-3}^3 (x^3 + 4x) dx$

ו. $\int_1^4 \frac{x-1}{x^3} dx$

ה. $\int_1^2 \frac{2}{(x-3)^2} dx$

ח. $\int_3^4 \frac{3x^2 - 7x + 2}{x-2} dx$

ז. $\int_{-3}^0 \frac{2x^2 + 7x - 4}{x+4} dx$

י. $\int_{-5}^0 \frac{3}{\sqrt{4-x}} dx$

ט. $\int_1^2 \sqrt{3x-1} dx$

2) חשב את ערכי הביטויים הבאים:

ב. $\int_0^{\pi} (\sin 2x + 1) dx$

א. $\int_0^{\pi} (\cos x) dx$

ד. $\int_0^{\frac{\pi}{3}} \left(\frac{3}{\cos^2 x} + 2 \right) dx$

ג. $\int_{-\frac{\pi}{2}}^{\frac{\pi}{2}} (2 \sin x - 3 \cos 2x) dx$

$$(3) \quad \int_1^a (4x-7) dx \text{ : לפניך האינטגרל הבא :}$$

מצא עבור אלו ערכים של a ערך האינטגרל יהיה שווה ל-1.

$$(4) \quad \int_a^2 (x-3x^2) dx \text{ : לפניך האינטגרל הבא :}$$

א. כתוב ביטוי לערך האינטגרל כתלות ב- a .

ב. מצא עבור אלו ערכים של a ערך האינטגרל יהיה שווה ל- $\frac{a-12}{2}$.

$$(5) \quad \int_a^{a+4} \left(\frac{1}{\sqrt{x-a}} - \frac{1}{\sqrt{x+1}} \right) dx \text{ : לפניך האינטגרל הבא :}$$

א. כתוב את ערך האינטגרל כתלות ב- a .

ב. מצא את ערכו של a עבורו ערך האינטגרל יהיה שווה ל-2.

$$(6) \quad \int_0^a (\sin x + 2 \cos 2x) dx \text{ : לפניך האינטגרל הבא : } 0 < a < 3$$

מצא עבור אלו ערכים של a ערך האינטגרל יהיה שווה ל-1.

תשובות סופיות:

- (1) א. 91.5 ב. -126.75 ג. 0 ד. -182 ה. 1
 ו. $\frac{9}{32}$ ז. -12 ח. 9.5 ט. 1.856 י. 6
- (2) א. 0 ב. π ג. 0 ד. $3\sqrt{3} + \frac{2}{3}\pi \approx 7.29$
- (3) $a = 2, 1.5$
- (4) א. $a^3 - \frac{1}{2}a^2 - 6$ ב. $a = 0, 1, -\frac{1}{2}$
- (5) א. $4 + 2(\sqrt{a+1} - \sqrt{a+5})$ ב. $a = 1\frac{1}{4}$
- (6) $a = \frac{\pi}{6}, \frac{\pi}{2}, \frac{5\pi}{6}$

חישובי שטחים יסודיים:

שאלות:



- (1) חשב את השטח המוגבל בין גרף הפונקציה $f(x) = x^2 + 2x + 3$, ציר ה- x והישרים $x=1$ ו- $x=3$.



- (2) נתונה הפונקציה $y = -x^2 + 4x + 5$.
 א. מצא את נקודות החיתוך של הפונקציה עם ציר ה- x .
 ב. מצא את השטח המוגבל בין גרף הפונקציה, ציר ה- x וציר ה- y .



- (3) מצא את השטח המוגבל תחת הפונקציה $f(x) = x^3 - 2x^2 + x$ וציר ה- x כמתואר באיור.

שאלות עם שטח מתחת לציר ה- x :



- (4) נתונה הפונקציה $f(x) = x(4 - x^2)$.
 חשב את השטח המוגבל שמתחת הפונקציה וציר ה- x שברביע השלישי.



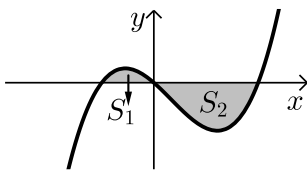
- (5) נתונה הפונקציה $f(x) = \frac{1}{2}x^4 - 2x^2$.
 חשב את השטח המוגבל שבין הפונקציה לציר ה- x .



- 6) חשב את האינטגרל המסוים של הפונקציה $y = x^2 - 6x + 5$ בין 0 ל-5. האם התוצאה מייצגת את סכום השטחים: $S_1 + S_2$? אם כן, הסבר. אם לא, נמק וחשב את סכום זה.

- 7) נתונה הפונקציה $y = x^3 - x^2 - 2x$.

יוצרים את השטחים S_1 ו- S_2 בין גרף הפונקציה וציר ה- x כמתואר באיור.

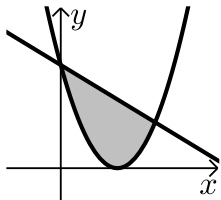


- א. מצא את נקודות החיתוך של הפונקציה עם ציר ה- x .
ב. חשב את השטח הכלוא בין גרף הפונקציה וציר ה- x .

שאלות עם שטחים בין שתי פונקציות:



- 8) נתונות הפונקציות הבאות: $f(x) = x^2 - 4x - 12$ ו- $g(x) = x - 6$. חשב את גודל השטח הכלוא בין הגרפים של הפונקציות הנ"ל.



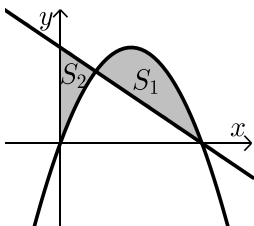
- 9) נתונות הפונקציות: $y = (x-3)^2$, $y = -x + 9$. חשב את השטח המוגבל בין שתי הפונקציות.



- 10) נתונות הפונקציות: $f(x) = x^2 - 1$, $g(x) = 7 - x^2$. חשב את גודל השטח הכלוא בין הגרפים של הפונקציות הנ"ל.

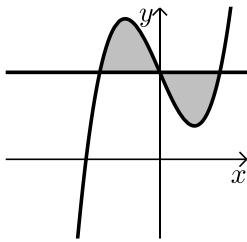
- 11) נתונות הפונקציות הבאות: $f(x) = -x^2 + 4x$ ו- $g(x) = -x + 4$.

מסמנים את השטח הכלוא בין שני הגרפים ב- S_1 ואת השטח הכלוא בין הגרפים וציר ה- y ב- S_2 כמתואר באיור.

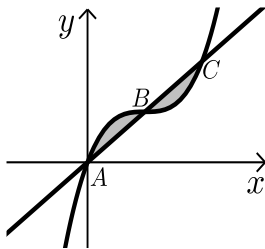


א. מצא את נקודות החיתוך של הפונקציות.

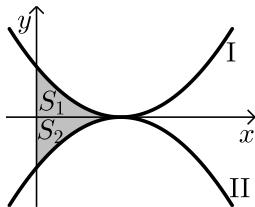
- ב. חשב את היחס שבין השטחים: $\frac{S_1}{S_2}$.



- 12** נתונה הפונקציה: $f(x) = x^3 - 4x + 5$ והישר $y = 5$.
 א. מצא את נקודות החיתוך של הפונקציה והישר.
 ב. חשב את השטח המוגבל ביניהן.

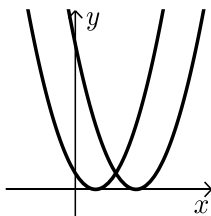


- 13** נתונה הפונקציה: $f(x) = x^3 - 3x^2 + 3x$.
 הישר AC חותך את גרף הפונקציה בנקודות
 הבאות: $A(0,0)$, $B(1,1)$, $C(2,2)$.
 חשב את השטח המוגבל בין הפונקציה לישר AC.

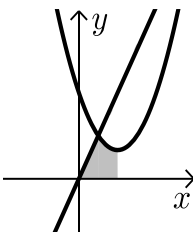


- 14** נתונות הפונקציות $f(x) = (x-2)^2$ ו- $g(x) = -(x-2)^2 - 1$ כמתואר באיור.
 א. התאם בין הפונקציות לגרפים I ו-II.
 ב. מסמנים את השטחים שבין כל פונקציה והצירים ב- S_1 ו- S_2 כמתואר באיור.
 הראה כי השטחים S_1 ו- S_2 שווים זה לזה.

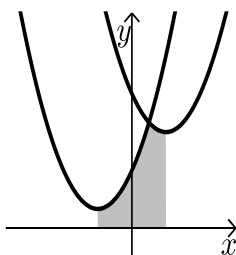
שאלות עם שטחים מורכבים:



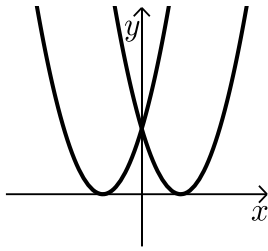
- 15** נתונות הפונקציות: $f(x) = x^2 - 2x + 1$, $g(x) = x^2 - 6x + 9$.
 חשב את גודל השטח הכלוא בין הפונקציות
 ובין ציר ה- x .



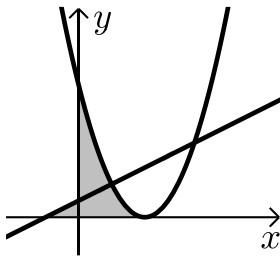
- 16** נתונות הפונקציות: $y = x^2 - 4x + 6$, $y = 3x$.
 א. מצא את קדקוד הפרבולה.
 ב. מצא נקודת חיתוך של הפרבולה עם הישר
 שמשמאל לקדקוד הפרבולה.
 ג. חשב את השטח המסומן שבשרטוט.



- 17** נתונות הפונקציות: $y = x^2 - 4x + 14$, $y = x^2 + 4x + 6$.
 א. מצא את שיעורי ה- x של קודקודי הפרבולות.
 ב. חשב את נקודת החיתוך בין שתי הפונקציות.
 ג. חשב את השטח המסומן בשרטוט.

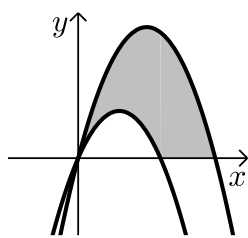


(18) נתונות הפונקציות: $f(x) = (x-3)^2$, $g(x) = (x+3)^2$.
חשב את השטח המוגבל בין שתי הפונקציות וציר ה- x .

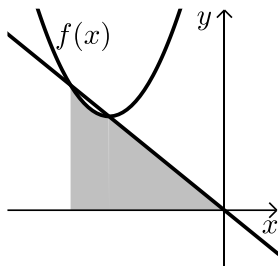


(19) נתונות שתי הפונקציות: $y = \frac{1}{2}x + \frac{1}{2}$, $y = (x-2)^2$.

- א. מצא את השטח המוגבל בין שתי הפונקציות לציר ה- x .
ב. מצא את השטח המוגבל בין שתי הפונקציות לציר ה- y .

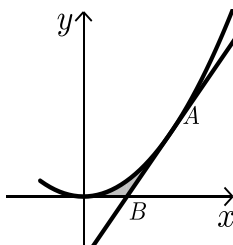


(20) נתונות הפרבולות הבאות: $f(x) = -x^2 + 5x$ ו- $g(x) = -x^2 + 3x$.
חשב את השטח המוגבל בין הגרפים של הפרבולות וציר ה- x .



(21) נתונה הפונקציה: $f(x) = x^2 + 6x + 12$.

- ישר העובר בראשית הצירים חותך את גרף הפונקציה בנקודה שבה $x = -4$ כמתואר באיור.
א. מצא את משוואת הישר.
ב. מצא את נקודת החיתוך השנייה של הישר והפונקציה.
ג. מצא את השטח המוגבל בין הישר, גרף הפונקציה, ציר ה- x והישר $x = -4$.



(22) נתונה הפונקציה: $y = 2x^2$.

- מעבירים משיק לגרף הפונקציה מהנקודה: $A(1,2)$.
המשיק חותך את ציר ה- x בנקודה B .
חשב את השטח המוגבל בין הפונקציה, המשיק וציר ה- x .



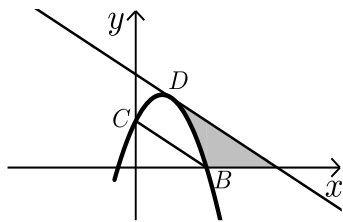
(23) נתונה הפונקציה: $f(x) = (x-2)^2$.

מנקודת החיתוך שלה עם ציר ה- y מעבירים משיק.

א. מצא את משוואת המשיק.

ב. מצא את נקודת החיתוך של המשיק עם ציר ה- x .

ג. חשב את השטח הכלוא בין המשיק, גרף הפונקציה וציר ה- x .



(24) משוואת הפרבולה היא: $f(x) = -2x^2 + 3x + 2$.

הנקודות $B(2,0)$, $C(0,2)$ הן נקודות חיתוך

של הפרבולה עם הצירים.

המשיק לפרבולה בנקודה D מקביל לישר BC .

א. מצא את משוואת המשיק.

ב. מצא את השטח המוגבל בין הפרבולה, המשיק וציר ה- x .

ג. מצא את השטח המוגבל בין הפרבולה, המשיק וציר ה- y .

תשובות סופיות:

(1) $22\frac{2}{3}$ יח"ש.

(2) א. $(-1,0)$, $(5,0)$. ב. $33\frac{1}{3}$ יח"ש.

(3) $\frac{1}{12}$ יח"ש.

(4) 4 יח"ש.

(5) $4\frac{4}{15}$ יח"ש.

- (6) לא. השטח הוא: 13 יח"ש.
- (7) א. $(-1,0)$, $(0,0)$, $(2,0)$ ב. $3\frac{1}{12}$ יח"ש.
- (8) $57\frac{1}{6}$ יח"ש.
- (9) $20\frac{5}{6}$ יח"ש.
- (10) $21\frac{1}{3}$ יח"ש.
- (11) א. $(1,3)$, $(4,0)$ ב. $2\frac{5}{11}$.
- (12) א. $(-2,5)$, $(0,5)$, $(2,5)$ ב. 8 יח"ש.
- (13) 0.5 יח"ש.
- (14) א. $f(x)=I$, $g(x)=II$ ב. הוכחה.
- (15) $\frac{2}{3}$ יח"ש.
- (16) א. $(2,2)$ ב. $(1,3)$ ג. $3\frac{5}{6}$ יח"ש.
- (17) א. $x=2$, $x=-2$ ב. $(1,11)$ ג. $25\frac{1}{3}$ יח"ש.
- (18) 18 יח"ש.
- (19) א. $\frac{4}{3}$ יח"ש ב. $1\frac{7}{12}$ יח"ש.
- (20) $16\frac{1}{3}$ יח"ש.
- (21) א. $y=-x$ ב. $(-3,3)$ ג. $7\frac{5}{6}$ יח"ש.
- (22) $\frac{1}{6}$ יח"ש.
- (23) א. $y=-4x+4$ ב. $(1,0)$ ג. $\frac{2}{3}$ יח"ש.
- (24) א. $y=-x+4$ ב. $2\frac{2}{3}$ יח"ש. ג. $\frac{2}{3}$ יח"ש.

חישובי שטחים יסודיים עם פרמטרים:

שאלות:

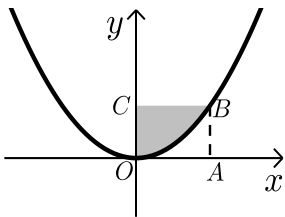


(25) נתונה הפרבולה: $y = ax^2 + 8$.

שיפוע המשיק לגרף הפרבולה בנקודה שבה $x = 2$ הוא -2 .

א. חשב את a .

ב. חשב את השטח המוגבל על ידי המשיק, הפרבולה וציר y .



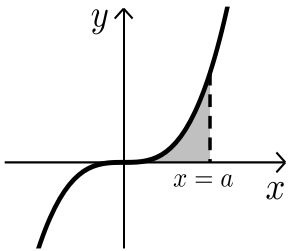
(26) הפונקציה המתוארת בשרטוט היא: $y = ax^2$ (a פרמטר).

המרובע ABCO הוא ריבוע.

הקדקוד B נמצא על גרף הפונקציה.

ידוע כי אורך צלע הריבוע היא 2 יחידות.

מצא את ערך הפרמטר a ואת השטח המסומן בשרטוט.



(27) נתונה הפונקציה $y = x^3$.

מעבירים אנך לציר ה- x : $x = a$ (a פרמטר חיובי)

כך שנוצר שטח הכלוא בין האנך, גרף הפונקציה וציר ה- x .

א. הבע באמצעות a את השטח המקווקו בציור.

ב. חשב את a אם ידוע כי שטח זה שווה ל- a^2 .



(28) נתונה הפונקציה: $f(x) = kx - x^2$.

הישר $y = 9$ חותך את גרף הפונקציה בשתי נקודות.

ידוע כי שיעור ה- x של אחת מנקודות החיתוך

הוא $x = 9$.

א. מצא את ערך הפרמטר k .

ב. מצא את נקודת החיתוך השנייה בין שני הגרפים.

ג. חשב את השטח המוגבל בין גרף הפונקציה,

הישר וציר ה- x (השטח המסומן).

תשובות סופיות:

$$\text{(25) א. } a = -\frac{1}{2} \quad \text{ב. } \frac{4}{3} \text{ יח"ש.}$$

$$\text{(26) } a = \frac{1}{2}, \quad 2\frac{2}{3} \text{ יח"ש.}$$

$$\text{(27) א. } \frac{a^4}{4} \quad \text{ב. } a = 2$$

$$\text{(28) א. } k = 10 \quad \text{ב. } (1, 9) \quad \text{ג. } 81\frac{1}{3} \text{ יח"ש.}$$

חישובי שטחים כאשר נתונה נגזרת הפונקציה:

שאלות:



29 נגזרת הפונקציה $f(x)$ היא: $f'(x) = 3x^2 - 8x - 12$.

הישר $y = 5$ חותך את גרף הפונקציה $f(x)$ על ציר ה- y .

א. מצא את הפונקציה $f(x)$.

ב. מצא את השטח המוגבל בין הישר והפונקציה.

30 הנגזרת של הפונקציה $f(x)$ המתוארת באיור שלפניך היא: $f'(x) = 3 - 2x$.



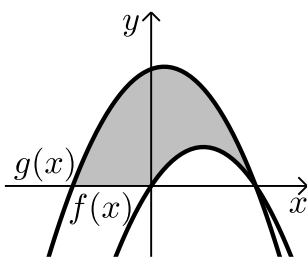
ישר AB שמשוואתו: $y = 6$ חותך את גרף הפונקציה $f(x)$ בנקודות A ו-B.

מנקודות אלו מורידים אנכים לציר ה- x כך שנוצר מלבן ABCD. ידוע ששיעור ה- x של הנקודה A הוא 4.

א. מצא את הפונקציה $f(x)$.

ב. חשב את השטח הכלוא בין גרף הפונקציה, המלבן וציר ה- x .

31 באיור שלפניך מתוארות הפונקציות שנגזרותיהן: $f'(x) = 4 - 2x$, $g'(x) = -2x + 1$.



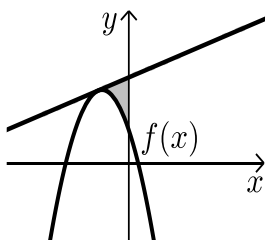
ידוע ששתי הפונקציות חותכות את ציר ה- x כאשר: $x = 4$.

א. מצא את הפונקציות.

ב. חשב את השטח המוגבל בין הגרפים של שתי הפונקציות וציר ה- x (המסומן).

32 נתונה פונקציה $f(x)$.

משוואת המשיק לפונקציה $f(x)$ בנקודה שבה: $x = -2$ היא: $y = x + 13$.



הנגזרת של הפונקציה היא: $f'(x) = -4x - 7$.

א. מצא את הפונקציה $f(x)$.

ב. חשב את השטח הכלוא בין המשיק, גרף הפונקציה וציר ה- y .

33 נתונה פונקציה $f(x)$ שנגזרתה היא: $f'(x) = 3x^2 - 6x - 9$.

ישר ששיפועו 15 משיק לפונקציה ברביע הרביעי בנקודה שבה: $y = -20$.

א. מצא את הפונקציה $f(x)$.

ב. האם יש עוד משיקים לגרף הפונקציה בעלי שיפוע 15? אם כן- מצא אותם.

ג. ענה על הסעיפים הבאים:

i. הראה כי הנקודה שבה $x = 7$ משותפת למשיק

שמצאת בסעיף הקודם ולפונקציה $f(x)$.

ii. מצא את השטח הכלוא בין גרף הפונקציה

והמשיק שמצאת בסעיף הקודם (ראה איור).



34 באיור שלפניך חותך גרף הפונקציה: $f(x) = x^2$

את גרף הפונקציה $g(x)$ בנקודה שבה $x = 2$.

הנגזרת של הפונקציה $g(x)$ היא: $g'(x) = 2x - 8$.

א. מצא את הפונקציה $g(x)$.

ב. חשב את השטח הכלוא בין שני הגרפים וציר ה- x (המסומן).



35 באיור שלפניך מתוארים גרף הפונקציה $f(x)$ והישר $y = 2x$.

נגזרת הפונקציה $f(x)$ היא: $f'(x) = 2x - 6$

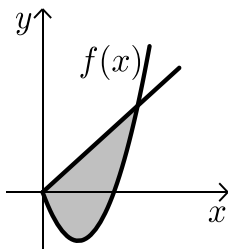
וידוע כי הישר חותך את הפונקציה בנקודה שבה ערך

ה- y הוא 16.

א. מצא את הפונקציה $f(x)$.

ב. האם יש לגרף הפונקציה ולישר עוד נקודות חיתוך? אם כן מצא אותן.

ג. חשב את השטח המוגבל בין גרף הפונקציה והישר.



תשובות סופיות:

א. (29) $f(x) = x^3 - 4x^2 - 12x + 5$ ב. $189\frac{1}{3}$ יח"ש.

א. (30) $f(x) = -x^2 + 3x + 10$ ב. $27\frac{1}{6}$ יח"ש.

א. (31) $f(x) = 4x - x^2$, $g(x) = -x^2 + x + 12$ ב. 46.5 יח"ש.

א. (32) $f(x) = -2x^2 - 7x + 5$ ב. $5\frac{1}{3}$ יח"ש.

א. (33) $f(x) = x^3 - 3x^2 - 9x$ ב. $y = 15x + 28$

א. (34) $g(x) = (x - 4)^2$ ג. i. (7,133) ג. ii. 546.75 יח"ש.

א. (35) $f(x) = x^2 - 6x$ ב. (0,0) ג. $85\frac{1}{3}$ יח"ש.

חישובי שטחים עם פונקציה רציונאלית:

שאלות:



- (1) נתונות שתי פונקציות: $f(x) = \frac{1}{x^2}$, $g(x) = x$.
חשב את גודל השטח הכלוא בין הפונקציות,
הישר $x=2$ וציר ה- x .



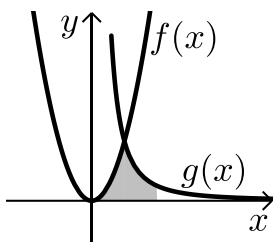
- (2) ענה על הסעיפים הבאים:

- א. מבין כל המשיקים לגרף הפונקציה: $f(x) = \frac{2}{x^2} - \frac{1}{x^3}$, מצא את משוואת המשיק ששיפועו מינימלי.
ב. באיור שלפניך מתוארים הגרפים של הפונקציה והמשיק שמצאת בסעיף א'.
חשב את השטח הכלוא בין גרף הפונקציה, המשיק ואנך לציר ה- x היוצא מנקודת החיתוך של המשיק עם ציר ה- x .



- (3) נתונות שתי פונקציות: $f(x) = \frac{1}{x^2}$, $g(x) = \frac{x^2 + 2x}{x + 2}$.
חשב את גודל השטח הכלוא בין הפונקציות,
הישר $x=2$ וציר ה- x .

- (4) באיור שלפניך מתוארים הגרפים של הפונקציות: $f(x) = 2x^2$ ו- $g(x) = \frac{a}{x^2}$



- (a קבוע) בתחום: $x > 0$.
ידוע כי הגרפים נחתכים ברביע הראשון בנקודה הנמצאת על הישר: $y = 4x$.
א. מצא את נקודת החיתוך של הגרפים ואת a .
ב. חשב את השטח המוגבל בין שני הגרפים, ציר ה- x והישר: $x = 4$.

5) גרף הפונקציה: $f(x) = \frac{a-x^2}{x^2}$ (קבוע a) חותך את ציר ה- x בנקודה $(6,0)$.



- א. מצא את a וכתוב את הפונקציה.
- ב. חשב את השטח המוגבל בין גרף הפונקציה, ציר ה- x והישר: $x=2$.

6) נתונה הפונקציה: $f(x) = \frac{A}{(2x+A)^2}$ (A פרמטר חיובי).



ידוע כי שיפוע הפונקציה בנקודת החיתוך שלה עם ציר ה- y הוא: $-\frac{1}{9}$.

- א. מצא את ערך הפרמטר A .
- ב. כתוב את משוואת המשיק לגרף הפונקציה בנקודת החיתוך עם ציר ה- y .
- ג. הראה כי המשיק חותך את גרף הפונקציה בנקודה שבה: $x = -4.5$.
- ד. העבר ישר אופקי מנקודת החיתוך של המשיק וגרף הפונקציה מהסעיף הקודם. מצא את נקודת החיתוך הנוספת של ישר זה עם גרף הפונקציה.
- ה. חשב את השטח כלוא בין המשיק, הישר וגרף הפונקציה (היעזר באיור).

תשובות סופיות:

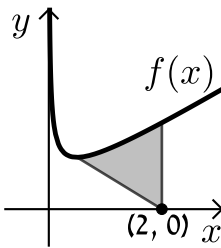
- (1) 1 יח"ש.
- (2) א. $y = -x + 2$.
- (3) 1 יח"ש.
- (4) א. $a = 32$, $(2,8)$.
- (5) א. $a = 36$, $f(x) = \frac{36-x^2}{x^2}$.
- (6) א. $A = 6$.
- ב. $\frac{1}{8}$ יח"ש.
- ב. $13\frac{1}{3}$ יח"ש.
- ב. 8 יח"ש.
- ב. $y = -\frac{1}{9}x + \frac{1}{6}$.
- ה. $\frac{5}{8}$ יח"ש.
- ד. $(-1.5, \frac{2}{3})$.
- ג. הוכחה.

חישובי שטחים עם פונקצית שורש:

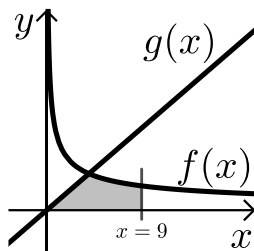
שאלות:



- (1) באיור שלפניך נתונה הפונקציה: $f(x) = \frac{3}{\sqrt{x}} + x$. מעבירים ישר: $y = 4x$ החותך את גרף הפונקציה בנקודה A המסומנת באיור.
- מצא את שיעורי הנקודה A.
 - חשב את השטח הכלוא בין גרף הפונקציה $f(x)$, הישר $y = 4x$, ציר ה- x ואנך לציר ה- x : $x = 4$.



- (2) באיור שלפניך נתונה הפונקציה: $f(x) = \frac{1}{\sqrt{2x}} + x$.
- מצא את נקודת המינימום שלה.
 - מנקודת המינימום של הפונקציה מעבירים ישר לנקודה $(2,0)$ שעל ציר ה- x .
- מצא את השטח הכלוא בין גרף הפונקציה, הישר ואנך לציר ה- x היוצא מהנקודה $(2,0)$ עד לנקודת החיתוך עם גרף הפונקציה.

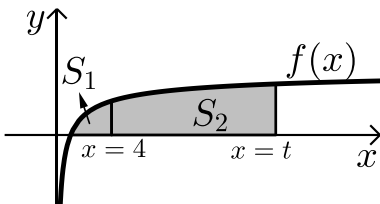


- (3) באיור הבא מתוארים הגרפים של הפונקציות: $f(x) = \frac{16}{\sqrt{x}}$ ו- $g(x) = 2x - 1$.
- מצא את נקודת החיתוך של הגרפים.
 - חשב את השטח המוגבל בין שני הגרפים, ציר ה- x והישר $x = 9$.

- (4) נתונה הפונקציה: $f(x) = (x-6)\sqrt{x}$. חשב את גודל השטח הכלוא בין הפונקציה, המשיק לפונקציה בנקודת המינימום שלה וציר ה- y .



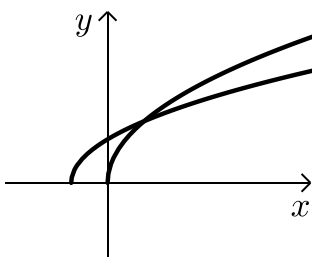
- (5) נתונה הפונקציה $f(x) = \frac{x}{\sqrt{x^2+1}}$ ברביע הראשון. לפונקציה העבירו משיק העובר בראשית הצירים. חשב את גודל השטח הכלוא בין הפונקציה, המשיק והישר $x = \sqrt{3}$.



- (6) באיור שלפניך מתואר גרף הפונקציה: $f(x) = 1 - \frac{1}{\sqrt{x}}$. מעבירים שני אנכים לציר ה- x והם: $x = 4$ ו- $x = t$ ($t > 4$). נסמן: S_1 - השטח הכלוא בין גרף הפונקציה וציר ה- x . S_2 - השטח הכלוא בין גרף הפונקציה, ציר ה- x והאנכים. ידוע כי: $8S_1 = S_2$. מצא את t .

(7) נתונה הפונקציה: $f(x) = \frac{x\sqrt{x}-8}{\sqrt{x}}$

- א. ענה על הסעיפים הבאים:
 i. מצא את תחום ההגדרה של הפונקציה.
 ii. מצא את נקודת החיתוך של הפונקציה עם ציר ה- x .
 iii. הראה כי הפונקציה עולה בכל תחום הגדרתה.
 ב. מעבירים משיק לגרף הפונקציה ששיפועו הוא: $m = \frac{17}{16}$. מצא את נקודת ההשקה.
 ג. חשב את השטח הכלוא בין גרף הפונקציה, ציר ה- x ואנך לציר ה- x מנקודת ההשקה שמצאת בסעיף הקודם.



- (8) נתונות שתי פונקציות: $f(x) = \sqrt{x+b}$, $g(x) = \sqrt{2x}$ ($b > 0$). גודל השטח הכלוא בין הפונקציות וציר ה- x הוא $2\frac{2}{3}$ יח"ש. מצא את ערכו של הפרמטר b .

9) באיור שלפניך מתוארים הגרפים של הפונקציות: $f(x) = x^2$



ו- $g(x) = \frac{32}{\sqrt{x}}$ ברביע הראשון.

מעבירים ישר $x=a$ החותך את גרף הפונקציה $g(x)$ ויוצר את השטח הכלוא בין שני הגרפים, ציר ה- x והישר.

ידוע כי שטח זה שווה ל- $S = 85\frac{1}{3}$.

מצא את a .

10) באיור שלפניך מתוארים הגרפים של הפונקציות: $f(x) = \frac{3}{\sqrt{x}}$ ו- $g(x) = -\frac{3}{\sqrt{x}}$



מעבירים שני ישרים: $x=k$ ו- $x=t$ אשר חותכים את הגרפים של הפונקציות ויוצרים את הקטעים AB ו-CD.

ידוע כי: $2CD=AB$.

א. הראה כי: $k=4t$.

ב. השטח הכלוא בין הגרפים של הפונקציות

והישרים: $x=t$ ו- $x=k$ הוא: $S=12$.

מצא את t .

11) ענה על הסעיפים הבאים:

א. מצא עבור איזה ערך של a , $(a > 1)$ יתקיים: $\int_1^a \left(\frac{3}{\sqrt{2x-1}} - 1 \right) dx = 0$.

ב. באיור שלפניך מתואר גרף הפונקציה: $f(x) = \frac{3}{\sqrt{2x-1}} - 1$

מעבירים שני אנכים לציר ה- x והם: $x=1$ ו- $x=13$

כך שנוצרים השטחים S_1 ו- S_2 .

מצא את נקודת החיתוך של הפונקציה עם ציר ה- x

ג. ענה על הסעיפים הבאים:

i. חשב את השטח הכלוא בין גרף הפונקציה,

ציר ה- x והאנך $x=1$, (S_1) .

ii. היעזר בתוצאה שקיבלת ובסעיף א' וקבע לכמה שווה השטח S_2 .

נמק את טענתך.





(12) באיור שלפניך מתוארת הפונקציה: $f(x) = \frac{9}{\sqrt{2x-1}}$

מעבירים את הישרים המקבילים לצירים: $x = 13$

ו- $y = 3$ כך שנוצר המלבן ABCD כמתואר באיור.

הישר $y = 3$ חותך את גרף הפונקציה בנקודה M.

א. מצא את שיעורי הנקודה M.

ב. מסמנים את השטח הכלוא בין גרף הפונקציה

והישרים ב- S_1 ואת שטח המלבן ב- S_2 .

$$\text{הראה כי: } \frac{S_1}{S_2} = \frac{2}{13}$$

תשובות סופיות:

(1) א. $A(1,4)$ ב. 15.5 יח"ש.

(2) א. $\min(0.5, 1.5)$ ב. 1.75 יח"ש.

(3) א. $(4,8)$ ב. 48 יח"ש.

(4) 2.26 יח"ש.

(5) 0.5 יח"ש

(6) $t = 16$

(7) א. i. $x > 0$ ii. $(4,0)$ iii. $f'(x) = 1 + \frac{4}{x\sqrt{x}} > 0$

ב. $(16,14)$ ג. 88 יח"ש.

(8) $b = 2$

(9) $a = 9$

(10) א. הוכחה ב. $t = 1$

(11) א. $a = 13$ ב. $(5,0)$ ג. i. $S_1 = 2$ ii. $S_2 = |-S_1| = 2$

(12) א. $M(5,3)$