

# חדוא ד - 11/24

## פרק 8 - חקירת פונקציה

### תוכן העניינים

1. מושגי יסוד ..... (ללא ספר)
2. חקירת פולינום..... 1
3. חקירת פונקציה רציונלית..... 3
4. חקירת פונקציה מעריכית..... 7
5. חקירת פונקציה לוגריתמית..... 10
6. חקירת פונקציה עם שורשים..... 14
7. חקירת פונקציה לא גזירה - שורש וערך מוחלט..... 15

## שלבי עבודה והערות

1. בשאלות החקירה בפרק זה יש לחקור לפי השלבים הבאים:
  - תחום הגדרה ורציפות.
  - נקודות חיתוך עם הצירים.
  - זוגיות ואי-זוגיות.
  - אסימפטוטות אנכיות, אופקיות ומשופעות.
  - תחומי עלייה וירידה.
  - נקודות קיצון.
  - תחומי קמירות וקעירות.
  - נקודות פיתול.
  - שרטוט סקיצה של גרף הפונקציה.
  
2. יש האומרים על פונקציה קמורה שהיא קעורה כלפי מעלה ועל פונקציה קעורה שהיא קעורה כלפי מטה. אלה מינוחים שמקובלים בדרך כלל בתיכון.
  
3. ברוב המוסדות האקדמיים לומדים למצוא אסימפטוטה משופעת, שכוללת בתוכה גם את האפשרות לאסימפטוטה אופקית. יחד עם זאת, בחלק מהמוסדות לומדים רק אסימפטוטה אופקית ולכן בכל חקירה אני מוצא גם אסימפטוטה משופעת וגם אופקית. צפו בפתרון רק בחלק הרלוונטי עבורכם.
  
4. בחלק מהחקירות אציין בשאלה שאין צורך לעבור על כל שלבי החקירה. שימו לב לזה.
  
5. אני ממליץ על תוכנה חינמית בשם Graph, שניתן להוריד [מכאן](#). בעזרתה תוכלו לשרטט כל פונקציה בקלות ולבדוק את תשובותיכם.

## חקירת פולינום

## שאלות

חקרו את הפונקציות הבאות חקירה מלאה:

$$f(x) = x^4 - 2x^3 \quad (2)$$

$$f(x) = x(x-9)^2 \quad (1)$$

## תשובות סופיות

(1) תחום הגדרה: כל  $x$ . נקודות חיתוך עם ציר ה- $y$ :  $0$ , עם ציר ה- $x$ :  $0$  ו- $9$ .

נקודות קיצון: מינימום:  $(9, 0)$ , מקסימום:  $(3, 108)$ .

תחום עלייה:  $x < 3$  or  $x > 9$ , ירידה:  $3 < x < 9$ .

תחום קמירות:  $x > 6$ , קעירות:  $x < 6$ .

נקודת פיתול:  $(6, 54)$ .

(2) תחום הגדרה: כל  $x$ . נקודות חיתוך עם ציר ה- $y$ :  $0$ , עם ציר ה- $x$ :  $0$  ו- $2$ .

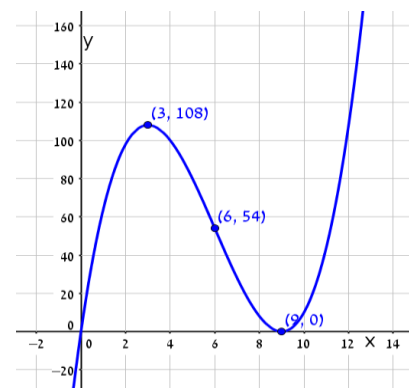
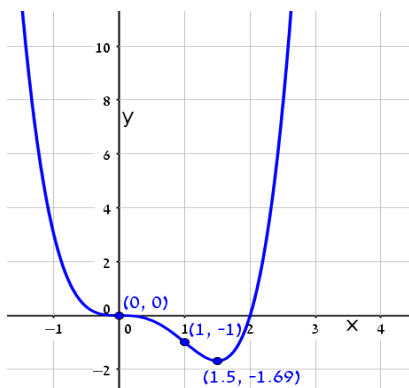
נקודות קיצון: מינימום:  $(1.5, \frac{-27}{16})$ .

תחום עלייה:  $x > 1.5$ , ירידה:  $x < 1.5$ .

תחום קמירות:  $x < 0$  or  $x > 1$ , קעירות:  $0 < x < 1$ .

נקודות פיתול:  $(0, 0)$ ,  $(1, -1)$ .

## גרפים



## חקירת פונקציה רציונלית

### שאלות

חקרו את הפונקציות הבאות חקירה מלאה:

$$f(x) = \frac{2x^2}{(x+1)^2} \quad (2)$$

$$f(x) = \frac{x-1}{x^2} \quad (1)$$

$$f(x) = \frac{x^3}{(x+1)^2} \quad (4)$$

$$f(x) = \frac{x^3}{x^2-4} \quad (3)$$

$$f(x) = \frac{x^2-1}{(x-2)(x-5)} \quad (6)$$

$$f(x) = \left(\frac{x+1}{x-1}\right)^3 \quad (5)$$

$$f(x) = \frac{x^3-x^2}{x^2-1} \quad (8)$$

$$f(x) = \frac{x^2-4x+3}{x^2-4} \quad (7)$$

### הערות

1. בשאלה 6 יש למצוא נקודת פיתול, רק אם למדת לפתור משוואה ממעלה שלישית.
2. בשאלה 7 יש למצוא נקודת פיתול, רק אם למדת לפתור משוואות בדרך נומרית. למשל, בשיטת ניוטון-רפסון.
3. בשאלה 8 מצאתי רק אסימפטוטה אופקית ולא משופעת. מומלץ למצוא גם אסימפטוטה משופעת. פונקציה כמעט זהה יש בסרטון ההסבר על אסימפטוטה משופעת. בכל אופן, קיבלנו שם אסימפטוטה משופעת  $y = x - 1$ .

## תשובות סופיות

- (1) תחום הגדרה ורציפות: לכל  $x \neq 0$ . זוגיות: לא זוגית ולא אי-זוגית (כללית).  
נקודות חיתוך עם ציר ה- $y$ : אין, עם ציר ה- $x$ : 1.  
אסימפטוטה אנכית: הישר  $x=0$ , משופעת ואופקית: הישר  $y=0$  ב- $\pm\infty$ .  
נקודות קיצון: מקסימום:  $(2, 0.25)$ . נקודת פיתול:  $\left(3, \frac{2}{9}\right)$ .  
תחום עלייה:  $0 < x < 2$ , ירידה:  $x > 2$  or  $x < 0$ .  
תחום קמירות:  $x > 3$ , קעירות:  $0 < x < 3$  or  $x < 0$ .
- (2) תחום הגדרה ורציפות: לכל  $x \neq -1$ . זוגיות: לא זוגית ולא אי-זוגית (כללית).  
נקודות חיתוך עם ציר ה- $y$ : 0, עם ציר ה- $x$ : 0.  
אסימפטוטה אנכית: הישר  $x=-1$ , משופעת ואופקית: הישר  $y=2$  ב- $\pm\infty$ .  
נקודות קיצון: מינימום:  $(0, 0)$ . נקודת פיתול:  $\left(\frac{1}{2}, \frac{2}{9}\right)$ .  
תחום עלייה:  $x < -1$  or  $x > 0$ , ירידה:  $-1 < x < 0$ .  
תחום קמירות:  $-1 < x < \frac{1}{2}$  or  $x < -1$ , קעירות:  $x > \frac{1}{2}$ .
- (3) תחום הגדרה ורציפות: לכל  $x \neq \pm 2$ . זוגיות: אי-זוגית (סימטרית ביחס לראשית).  
נקודות חיתוך עם ציר ה- $y$ : 0, עם ציר ה- $x$ : 0.  
אסימפטוטה אנכית: הישרים  $x=2$ ,  $x=-2$ , משופעת: הישר  $y=x$  ב- $\pm\infty$ ,  
אופקית: אין.  
נקודות קיצון: מינימום:  $(-\sqrt{12}, -\sqrt{27})$ , מקסימום:  $(\sqrt{12}, \sqrt{27})$ .  
תחום עלייה:  $x > \sqrt{12}$  or  $x < -\sqrt{12}$ , ירידה:  $-\sqrt{12} < x < \sqrt{12}$ ,  $x \neq \pm 2$ .  
נקודת פיתול:  $(0, 0)$ .  
תחום קמירות:  $-2 < x < 0$  or  $x > 2$ , קעירות:  $0 < x < 2$  or  $x < -2$ .
- (4) תחום הגדרה ורציפות: לכל  $x \neq -1$ . זוגיות: לא זוגית ולא אי-זוגית (כללית).  
נקודות חיתוך עם ציר ה- $y$ : 0, עם ציר ה- $x$ : 0.  
אסימפטוטה אנכית: הישר  $x=-1$ , משופעת: הישר  $y=x-2$  ב- $\pm\infty$ ,  
אופקית: אין, כי הפונקציה רציונלית, שבה מעלת המונה גדולה ממעלת המכנה.  
נקודות קיצון: מקסימום:  $\left(-3, -\frac{27}{4}\right)$ .  
תחום עלייה:  $x > -1$  or  $x < -3$ , ירידה:  $-3 < x < -1$ .  
נקודת פיתול:  $(0, 0)$ .  
תחום קמירות:  $x > 0$ , קעירות:  $-1 < x < 0$  or  $x < -1$ .

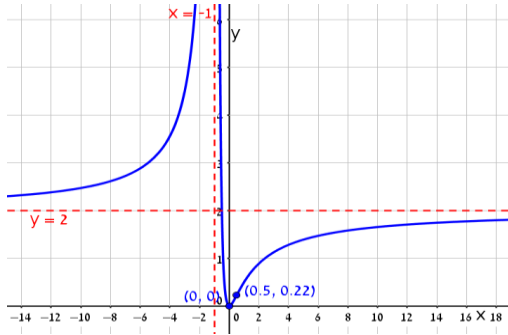
- (5) תחום הגדרה ורציפות: לכל  $x \neq 1$ . זוגיות: לא זוגית ולא אי-זוגית (כללית).  
נקודות חיתוך עם ציר ה- $y$ :  $-1$ , עם ציר ה- $x$ :  $-1$ .  
אסימפטוטה אנכית: הישר  $x=1$ , משופעת ואופקית: הישר  $y=1$  ב- $\pm\infty$ .  
נקודות קיצון: אין; הפונקציה יורדת בכל תחום הגדרתה.  
נקודות פיתול:  $(-1,0)$ ,  $\left(-3, \frac{1}{8}\right)$ .  
תחום קמירות:  $-3 < x < -1$  &  $x > 1$ , קעירות:  $-1 < x < 1$  or  $x < -3$ .
- (6) תחום הגדרה ורציפות: לכל  $x \neq 2$ ,  $x \neq 5$ . זוגיות: כללית.  
נקודות חיתוך עם ציר ה- $y$ :  $y = -\frac{1}{10}$ , עם ציר ה- $x$ :  $\pm 1$ .  
אסימפטוטה אנכית: הישרים  $x=2$ ,  $x=5$ , משופעת ואופקית: הישר  $y=1$  ב- $\pm\infty$ .  
נקודות קיצון: מקסימום:  $(2.78, -3.88)$ , מינימום:  $(0.36, -0.11)$ .  
תחום עלייה:  $0.36 < x < 2$  or  $2 < x < 2.78$ ,  
ירידה:  $x < 0.36$  or  $2.78 < x < 5$  or  $x > 5$ . נקודת פיתול:  $(-1,0)$ .  
תחום קמירות:  $-1 < x < 2$  or  $x > 5$ , קעירות:  $x < -1$  or  $2 < x < 5$ .
- (7) תחום הגדרה ורציפות: לכל  $x \neq \pm 2$ . זוגיות: כללית.  
נקודות חיתוך עם ציר ה- $y$ :  $y = -\frac{3}{4}$ , עם ציר ה- $x$ :  $x=1$ ,  $x=3$ .  
אסימפטוטה אנכית: הישרים  $x=2$ ,  $x=-2$ , משופעת ואופקית: הישר  $y=1$  ב- $\pm\infty$ .  
נקודות קיצון: אין; כי למשוואה הריבועית שקיבלנו אין פתרון.  
תחום עלייה: הפונקציה עולה בכל תחום הגדרתה.  
נקודת פיתול:  $(0.85, -0.09)$ .  
תחום קמירות:  $0.85 < x < 2$  or  $x < -2$ , קעירות:  $-2 < x < 0.85$  or  $x > 2$ .
- (8) תחום הגדרה ורציפות: לכל  $x \neq 1$ ,  $x \neq -1$ .  
נקודות חיתוך עם ציר ה- $y$ :  $0$ , עם ציר ה- $x$ :  $0$ .  
אסימפטוטה אופקית: אין, אנכית: הישר  $x=-1$ .  
נקודות קיצון: מקסימום:  $(-2, -4)$ , מינימום:  $(0,0)$ .  
תחום עלייה:  $0 < x < 1$  or  $x < -2$ ,  $x > 1$  or  $-1 < x < -2$ , ירידה:  $-1 < x < 0$  or  $-2 < x < -1$ .  
נקודת פיתול: אין.  
תחום קמירות:  $-1 < x < 1$  or  $x > 1$ , קעירות:  $x < -1$ .

גרפים

(1)



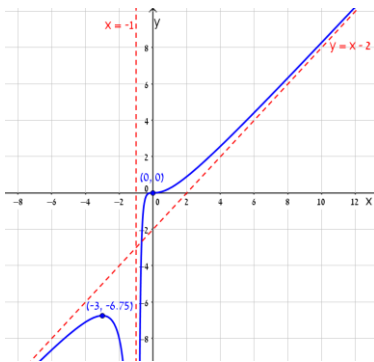
(2)



(3)



(4)



(5)



(6)



(7)



(8)



## חקירת פונקציה מעריכית

### שאלות

חקרו את הפונקציות הבאות חקירה מלאה:

$$f(x) = x - e^x \quad (1)$$

$$f(x) = e^{\frac{1}{x}} \quad (2)$$

$$f(x) = (x+2) \cdot e^{\frac{1}{x}} \quad (3)$$

$$f(x) = x \cdot e^{-2x^2} \quad (4)$$

## תשובות סופיות

- (1) תחום הגדרה ורציפות: לכל  $x$ . זוגיות: כללית.  
 נקודות חיתוך עם ציר ה- $y$ :  $-1$ , עם ציר ה- $x$ : אין (ראו בהרחבה בסרטון).  
 אסימפטוטה אנכית: אין, משופעת: הישר  $y = x$  ב- $-\infty$  בלבד.  
 נקודות קיצון: מקסימום:  $(0, -1)$ . תחום עלייה:  $x < 0$ , ירידה:  $x > 0$ .  
 נקודת פיתול: אין. תחום קמירות: קעורה לכל  $x$ .
- (2) תחום הגדרה ורציפות: לכל  $x \neq 0$ . זוגיות: כללית.  
 נקודות חיתוך עם ציר ה- $y$ : אין, עם ציר ה- $x$ : אין.  
 אסימפטוטה אנכית (חד-צדדית):  $x = 0$ , משופעת ואופקית: הישר  $y = 1$  ב- $\pm\infty$ .  
 נקודות קיצון: אין.  
 תחום עלייה וירידה: הפונקציה יורדת בתחום הגדרתה.  
 נקודת פיתול:  $(-0.5, e^{-2})$ .
- תחום קמירות:  $x > 0$  or  $-0.5 < x < 0$ , תחום קעירות:  $x < -0.5$ .
- (3) תחום הגדרה ורציפות: לכל  $x \neq 0$ . זוגיות: כללית.  
 נקודות חיתוך עם ציר ה- $y$ : אין, עם ציר ה- $x$ :  $-2$ .  
 אסימפטוטה אנכית (חד-צדדית):  $x = 0$ , משופעת: הישר  $y = x + 3$  ב- $\pm\infty$ .  
 אופקית: אין. נקודות קיצון: מקסימום:  $(-1, e^{-1})$ , מינימום:  $(2, 4e^{\frac{1}{2}})$ .  
 תחום עלייה:  $x > 2$  or  $x < -1$ , ירידה:  $0 < x < 2$  or  $-1 < x < 0$ .  
 נקודת פיתול:  $(-0.4, 1.6e^{-2.5})$ .
- תחום קמירות:  $x > 0$  or  $-0.4 < x < 0$ , תחום קעירות:  $x < -0.4$ .
- (4) תחום הגדרה ורציפות: לכל  $x$ . זוגיות: אי-זוגית (סימטרית ביחס לראשית).  
 נקודות חיתוך עם ציר ה- $y$ :  $0$ , עם ציר ה- $x$ :  $0$ .  
 אסימפטוטה אנכית: אין, משופעת (אופקית): הישר  $y = 0$  ב- $\pm\infty$ .  
 נקודות קיצון: מקסימום:  $(\frac{1}{2}, \frac{1}{2}e^{-\frac{1}{2}})$ , מינימום:  $(-\frac{1}{2}, -\frac{1}{2}e^{-\frac{1}{2}})$ .  
 תחום עלייה:  $-\frac{1}{2} < x < \frac{1}{2}$ , ירידה:  $x > \frac{1}{2}$  or  $x < -\frac{1}{2}$ .  
 נקודות פיתול:  $(0, 0)$ ,  $(-\sqrt{\frac{3}{4}}, -\sqrt{\frac{3}{4}}e^{-1.5})$ ,  $(\sqrt{\frac{3}{4}}, \sqrt{\frac{3}{4}}e^{-1.5})$ .
- תחום קמירות:  $x > \sqrt{\frac{3}{4}}$  or  $-\sqrt{\frac{3}{4}} < x < 0$ , תחום קעירות:  $x < -\sqrt{\frac{3}{4}}$  or  $0 < x < \sqrt{\frac{3}{4}}$ .

## גרפים

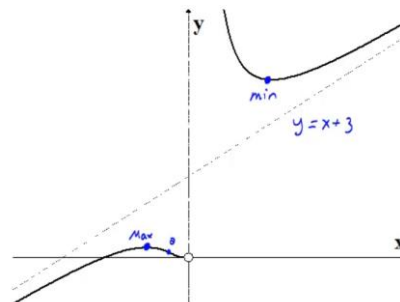
(1)



(2)



(3)



(4)



## חקירת פונקציה לוגריתמית

### שאלות

חקרו את הפונקציות הבאות חקירה מלאה:

$$f(x) = \frac{\ln x}{x} \quad (1)$$

$$f(x) = \frac{\ln x}{\sqrt{x}} \quad (2)$$

$$f(x) = \ln \sqrt{\frac{1}{2-x}} \quad (3)$$

$$f(x) = x \cdot \ln x \quad (4)$$

$$f(x) = \ln^2 x + 2 \ln x - 3 \quad (5)$$

$$f(x) = 4 \ln^2 x - 4 \ln x - 3 \quad (6)$$

$$f(x) = \ln^2 x + \frac{1}{\ln^2 x} \quad (7)$$

### הערה

בשאלה 7 יש למצוא נקודת פיתול רק אם למדת לפתור משוואות בדרך נומרית. למשל, בשיטת ניוטון-רפסון.

## תשובות סופיות

- (1) תחום הגדרה ורציפות: לכל  $x > 0$ . זוגיות: כללית.  
נקודות חיתוך עם ציר ה- $y$ : אין, עם ציר ה- $x$ : 1.  
אסימפטוטה אנכית: הישר  $x=0$ , משופעת ואופקית: הישר  $y=0$  ב- $\infty$ .  
נקודות קיצון: מקסימום:  $\left(e, \frac{1}{e}\right)$ .  
תחום עלייה:  $0 < x < e$ , ירידה:  $x > e$ .  
נקודת פיתול:  $\left(e^{1.5}, \frac{1.5}{e^{1.5}}\right)$ .  
תחום קמירות:  $x > e^{1.5}$ , קעירות:  $0 < x < e^{1.5}$ .
- (2) תחום הגדרה ורציפות: לכל  $x > 0$ . זוגיות: כללית.  
נקודות חיתוך עם ציר ה- $y$ : אין, עם ציר ה- $x$ : 1.  
אסימפטוטה אנכית (חד-צדדית): הישר  $x=0$ , משופעת ואופקית: הישר  $y=0$  ב- $\infty$ .  
נקודות קיצון: מקסימום:  $\left(e^2, \frac{2}{e}\right)$ .  
תחום עלייה:  $0 < x < e^2$ , ירידה:  $x > e^2$ .  
נקודת פיתול:  $\left(e^{\frac{8}{3}}, \frac{\frac{8}{3}}{\sqrt{e^{\frac{8}{3}}}}\right)$ .  
תחום קמירות:  $0 < x < e^{\frac{8}{3}}$ , קעירות:  $x > e^{\frac{8}{3}}$ .
- (3) תחום הגדרה ורציפות: לכל  $x < 2$ . זוגיות: כללית.  
נקודות חיתוך עם ציר ה- $y$ :  $y = -\frac{1}{2} \ln 2$ , עם ציר ה- $x$ : 1.  
אסימפטוטה אנכית: הישר  $x=2$ , משופעת: אין.  
נקודות קיצון: אין.  
תחום עלייה: עולה בכל תחום הגדרתה.  
נקודת פיתול: אין. קמורה בכל תחום הגדרתה.
- (4) תחום הגדרה ורציפות: לכל  $x > 0$ . זוגיות: כללית.  
נקודות חיתוך עם ציר ה- $y$ : אין, עם ציר ה- $x$ : 1.  
אסימפטוטה אנכית: אין, משופעת: אין.  
נקודות קיצון: מינימום:  $(e^{-1}, -e^{-1})$ .  
תחום עלייה:  $x > e^{-1}$ , ירידה:  $0 < x < e^{-1}$ .  
נקודת פיתול: אין. קמורה בכל תחום הגדרתה.

- (5) תחום הגדרה ורציפות: לכל  $x > 0$ . זוגיות: כללית.  
 נקודות חיתוך עם ציר ה- $y$ : אין, עם ציר ה- $x$ :  $x = e^1$ ,  $x = e^{-3}$ .  
 אסימפטוטה אנכית:  $x = 0$ , משופעת ואופקית: אין.  
 נקודות קיצון: מינימום:  $(e^{-1}, -4)$ .  
 תחום עלייה:  $x > e^{-1}$ , ירידה:  $0 < x < e^{-1}$ .  
 נקודת פיתול:  $(1, -3)$ . תחום קמירות:  $x > 1$ , קעירות:  $0 < x < 1$ .
- (6) תחום הגדרה ורציפות: לכל  $x > 0$ . זוגיות: כללית.  
 נקודות חיתוך עם ציר ה- $y$ : אין, עם ציר ה- $x$ :  $x = e^{1.5}$ ,  $x = e^{-0.5}$ .  
 אסימפטוטה אנכית:  $x = 0$ , משופעת ואופקית: אין.  
 נקודות קיצון: מינימום:  $\left(e^{\frac{1}{2}}, -4\right)$ .  
 תחום עלייה:  $x > e^{\frac{1}{2}}$ , ירידה:  $0 < x < e^{\frac{1}{2}}$ .  
 נקודת פיתול:  $(e^{1.5}, 0)$ . תחום קמירות:  $0 < x < 1.5$ , קעירות:  $x > 1.5$ .
- (7) תחום הגדרה ורציפות: לכל  $x > 0$ ,  $x \neq 1$ . זוגיות: כללית.  
 נקודות חיתוך עם ציר ה- $y$ : אין, עם ציר ה- $x$ : אין.  
 אסימפטוטה אנכית:  $x = 1$ , משופעת ואופקית: אין.  
 נקודות קיצון: מינימום:  $(e^{-1}, 2)$ ,  $(e, 2)$ .  
 תחום עלייה:  $e^{-1} < x < 1$  or  $x > e$ , ירידה:  $1 < x < e$  or  $x < e^{-1}$ .  
 נקודת פיתול:  $(5.15, 3.06)$ .  
 תחום קמירות:  $1 < x < 5.15$  or  $0 < x < 1$ , קעירות:  $x > 5.15$ .

## גרפים

(1)



(2)



(3)



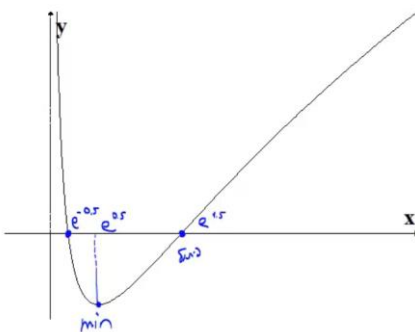
(4)



(5)



(6)



(7)



## חקירת פונקציה עם שורשים

### שאלה

1) חקרו את הפונקציה הבאה חקירה מלאה:  $f(x) = \frac{1}{\sqrt{x^2+1}}$ .

### תשובה

1) תחום הגדרה ורציפות: לכל  $x$ .  
 נקודות חיתוך עם ציר ה- $y$ :  $y = 1$ , עם ציר ה- $x$ : אין.  
 אסימפטוטה אנכית: אין, אופקית:  $y = 0$ .  
 נקודות קיצון: מקסימום:  $(0,1)$ . תחום עלייה:  $x < 0$ , ירידה:  $x > 0$ .

נקודות פיתול:  $\left(\sqrt{\frac{1}{2}}, \frac{1}{\sqrt{\frac{1}{2}}}\right), \left(-\sqrt{\frac{1}{2}}, \frac{1}{\sqrt{\frac{1}{2}}}\right)$ .

תחום קמירות:  $x < -\sqrt{\frac{1}{2}}$  or  $x < \sqrt{\frac{1}{2}}$ , קעירות:  $-\sqrt{\frac{1}{2}} < x < \sqrt{\frac{1}{2}}$ .

גרף:



## חקירת פונקציה לא גזירה – שורש וערך מוחלט

### שאלות

חקרו את הפונקציות הבאות חקירה מלאה:

$$f(x) = \sqrt[3]{x^2}(1-x) = x^{\frac{2}{3}} - x^{\frac{5}{3}} \quad (1)$$

$$f(x) = (\sqrt[3]{x^2} - 1)^2 \quad (2)$$

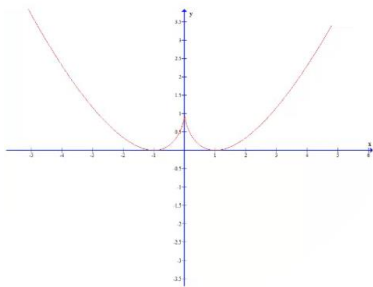
$$f(x) = \sqrt[3]{x^2} - 1 \quad (3)$$

$$f(x) = \frac{|x-3|}{x-2} \quad (4)$$

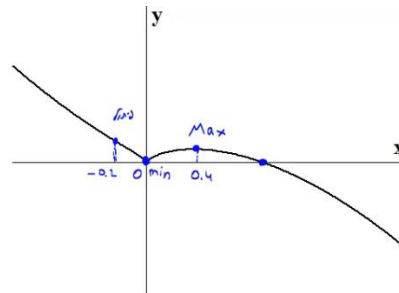
## תשובות סופיות

- (1) תחום הגדרה ורציפות: לכל  $x$ . זוגיות: כללית.  
 נקודות חיתוך עם ציר ה- $y$ :  $0$ , עם ציר ה- $x$ :  $0$  או  $1$ .  
 אסימפטוטה אנכית: אין, אופקית: אין.  
 נקודות קיצון: מקסימום:  $\left(\frac{2}{5}, 0.326\right)$ , מינימום:  $(0, 0)$ .  
 תחום עלייה:  $0 < x < \frac{2}{5}$ , ירידה:  $x < 0$  or  $x > \frac{2}{5}$ .  
 נקודות פיתול:  $(-0.2, 0.41)$ .  
 תחום קמירות:  $x < -0.2$ , קעירות:  $-0.2 < x < 0$  or  $x > 0$ .
- (2) תחום הגדרה ורציפות: לכל  $x$ .  
 נקודות חיתוך עם ציר ה- $y$ :  $1$ , עם ציר ה- $x$ :  $-1$  או  $1$ .  
 אסימפטוטה אנכית: אין, אופקית: אין.  
 נקודות קיצון: מקסימום:  $(0, 1)$ , מינימום:  $(-1, 0)$ ,  $(1, 0)$ .  
 תחום עלייה:  $-1 < x < 0$  or  $x > 1$ , ירידה:  $0 < x < 1$  or  $x < -1$ .  
 נקודות פיתול: אין.  
 תחום קמירות: קמורה לכל  $x$ .
- (3) תחום הגדרה ורציפות: לכל  $x$ . זוגיות: זוגית.  
 נקודות חיתוך עם ציר ה- $y$ :  $-1$ , עם ציר ה- $x$ :  $\pm 1$ .  
 אסימפטוטה אנכית: אין, אופקית: אין.  
 נקודות קיצון: מינימום:  $(0, -1)$ .  
 תחום עלייה:  $0 < x < 1$  or  $x > 1$ , ירידה:  $-1 < x < 0$  or  $x < -1$ .  
 נקודות פיתול:  $(1, 0)$ ,  $(-1, 0)$ .  
 תחום קמירות:  $-1 < x < 1$ , קעירות:  $x > 1$  or  $x < -1$ .
- (4) תחום הגדרה ורציפות: לכל  $x \neq 2$ . זוגיות: כללית.  
 נקודות חיתוך עם ציר ה- $y$ :  $-1.5$ , עם ציר ה- $x$ :  $3$ .  
 אסימפטוטה אנכית: הישר  $x = 2$ ,  
 משופעת ואופקית: הישר  $y = 1$  ב- $\infty$ , ו- $y = -1$  ב- $-\infty$ .  
 נקודות קיצון: מינימום:  $(3, 0)$ .  
 תחום עלייה:  $x > 3$ , ירידה:  $2 < x < 3$  or  $x < 2$ .  
 נקודות פיתול:  $(3, 0)$ .  
 תחום קמירות:  $2 < x < 3$ , קעירות:  $x > 3$  or  $x < 2$ .

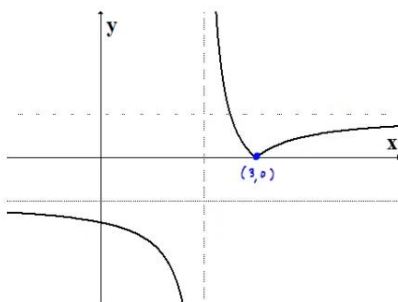
## גרפים



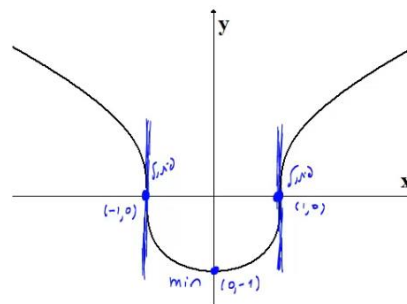
(2)



(1)



(4)



(3)