

חדוא ד

פרק 14 - הנגזרת של פונקציה מעריכית ושימושיה

תוכן העניינים

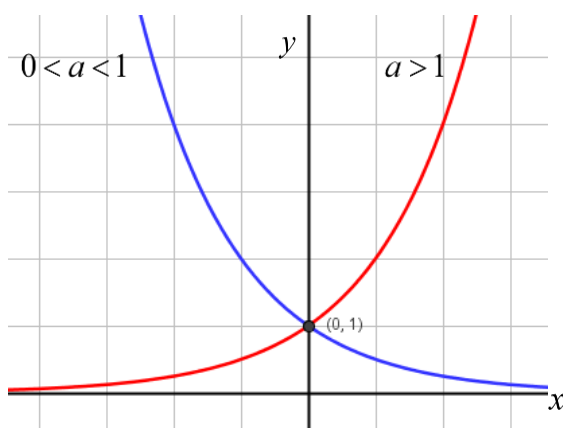
1. הנגזרת של פונקציה מעריכית..... 1
2. שימושי הנגזרת..... 5

הנגזרת של פונקציה מעריכית:

סיכום כללי:

הגדרות כלליות:

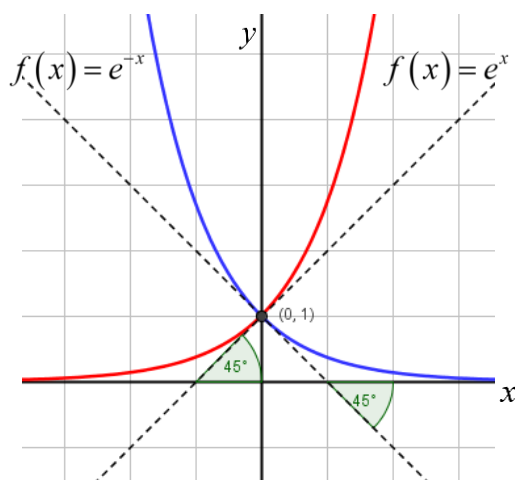
להלן תיאורים גרפיים של פונקציה מעריכית כללית מהצורה: $f(x) = a^x$
 עבור: $a > 1$ ו- $0 < a < 1$:



תכונות כלליות:

1. הפונקציות מוגדרות לכל x .
2. הפונקציות תמיד חיוביות.
3. הפונקציות תמיד חותכות את ציר ה- y בנקודה: $(0, 1)$.
4. עבור: $a > 1$ הפונקציה עולה בכל ת.ה. ועבור: $0 < a < 1$ הפונקציה יורדת בכל ת.ה.

עבור הפונקציות $f(x) = e^x$ ו- $f(x) = e^{-x}$ נקבל:



תכונות נוספות:

1. שיפוע המשיק לגרף הפונקציה $f(x) = e^x$ בנקודת החיתוך עם ציר ה- y הוא 1.
2. שיפוע המשיק לגרף הפונקציה $f(x) = e^{-x}$ בנקודת החיתוך עם ציר ה- y הוא -1.

נגזרות של פונקציות מעריכיות:

הפונקציה	הנגזרת
$y = a^x$	$y' = a^x \cdot \ln a$
$y = a^{f(x)}$	$y' = a^{f(x)} \cdot f'(x) \cdot \ln a$
$y = e^x$	$y' = e^x$
$y = e^{f(x)}$	$y' = e^{f(x)} \cdot f'(x)$

תזכורת - כללי הגזירה:

מספר כלל	הפונקציה	תיאור	הנגזרת
1.	$y = a \cdot f(x)$	מכפלה בקבוע	$y' = a \cdot f'(x)$
2.	$y = f(x) + g(x)$	סכום פונקציות	$y' = f'(x) + g'(x)$
3.	$y = f(x) \cdot g(x)$	מכפלת פונקציות	$y' = f'(x) \cdot g(x) + f(x) \cdot g'(x)$
4.	$y = \frac{f(x)}{g(x)}$	מנת פונקציות	$y' = \frac{f'(x) \cdot g(x) - f(x) \cdot g'(x)}{(g(x))^2}$
5.	$y = f(g(x))$	פונקציה מורכבת	$y' = f'(g(x)) \cdot g'(x)$

שאלות:

(1) גזור את הפונקציות הבאות (סכום פונקציות):

$$\begin{array}{ll} \text{א. } f(x) = 3e^x + e^{2x} + e^{-x} + 2x + 1 & \text{ב. } f(x) = e^{x^2-3x} + ex \\ \text{ג. } f(x) = 2^{3x} & \text{ד. } f(x) = 3^{x^2} + 4^{-x} \end{array}$$

(2) גזור את הפונקציות הבאות (מכפלת פונקציות):

$$\text{א. } f(x) = x \cdot e^x \quad \text{ב. } f(x) = x^2 \cdot e^{4x} \quad \text{ג. } f(x) = (x+1) \cdot 2^x$$

(3) גזור את הפונקציות הבאות (מנת פונקציות):

$$\text{א. } f(x) = \frac{x^2}{e^x} \quad \text{ב. } f(x) = \frac{e^x}{e^x + 1}$$

(4) גזור את הפונקציות הבאות (פונקציה מורכבת):

$$\text{א. } f(x) = 5(e^{2x} - 1)^3 \quad \text{ב. } f(x) = \sqrt{e^{2x} + e^{-2x}} \quad \text{ג. } f(x) = \frac{e^{3x}}{\sqrt{e^x + 1}}$$

(5) גזור את הפונקציות הבאות (שאלות שונות):

$$\begin{array}{ll} \text{א. } f(x) = e^{2x} & \text{ב. } f(x) = e^x + 1 \\ \text{ג. } f(x) = e^{\frac{1}{x}} & \text{ד. } f(x) = (x^2 + 1)e^x \\ \text{ה. } f(x) = e^{-x}(x^2 + 4x + 1) & \text{ו. } f(x) = e^{3x-2} \\ \text{ז. } f(x) = e^x \cdot \frac{1}{x} & \text{ח. } f(x) = x^3 e^{2x} \\ \text{ט. } f(x) = e^{-2x}(x+4) & \text{י. } f(x) = e^{2x+1}(1-x) \\ \text{יא. } f(x) = \frac{1}{\frac{1}{e^x}} & \text{יב. } f(x) = \frac{x^3}{e^{3x}} \\ \text{יג. } f(x) = \frac{2+x^2}{e^{x^2}} & \text{יד. } f(x) = \frac{e^x - e^{-x}}{e^{-x} + e^x} \\ \text{טו. } f(x) = \frac{x^2+1}{e^{-x}} & \text{טז. } f(x) = \frac{e^x}{1-e^{x+1}} \end{array}$$

תשובות סופיות:

$$(1) \quad \text{א. } 3e^x + 2e^{2x} - e^{-x} + 2 \quad \text{ב. } (2x-3)e^{x^2-3x} + e \quad \text{ג. } 3\ln 2 \cdot 2^{3x} \quad \text{ד. } 2x \ln 3 \cdot 3^{x^2} - \ln 4 \cdot 4^{-x}$$

$$(2) \quad \text{א. } (1+x)e^x \quad \text{ב. } 2xe^{4x}(1+2x) \quad \text{ג. } 2^x(1+x\ln 2 + \ln 2)$$

$$(3) \quad \text{א. } \frac{x(2-x)}{e^x} \quad \text{ב. } \frac{e^x}{(e^x+1)^2}$$

$$(4) \quad \text{א. } 30e^{2x}(e^{2x}-1)^2 \quad \text{ב. } \frac{e^{2x}-e^{-2x}}{\sqrt{e^{2x}+e^{-2x}}} \quad \text{ג. } \frac{5e^{4x}+6e^{3x}}{2\sqrt{(e^x+1)^3}}$$

$$(5) \quad \text{א. } 2e^{2x} \quad \text{ב. } e^x \quad \text{ג. } -\frac{e^{1/x}}{x^2} \quad \text{ד. } (x+1)^2 e^x$$

$$\text{ה. } e^{-x}(-x^2-2x+3) \quad \text{ו. } 3e^{3x-2}$$

$$\text{ז. } \frac{e^x(x-1)}{x^2} \quad \text{ח. } x^2 e^{2x}(3+2x) \quad \text{ט. } -e^{-2x}(2x+7)$$

$$\text{י. } e^{2x+1}(1-2x)$$

$$\text{יא. } \frac{e^{-1/x}}{x^2} \quad \text{יב. } \frac{3x^2(1-x)}{e^{3x}} \quad \text{יג. } \frac{-2x(x^2+1)}{e^{x^2}}$$

$$\text{יד. } \frac{4}{(e^x+e^{-x})^2} \quad \text{טו. } \frac{(x+1)^2}{e^{-x}} \quad \text{טז. } \frac{e^x}{(1-e^{x+1})^2}$$

שימושי הנגזרת:

שאלות:

- (6) מצא את משוואת המשיק לפונקציה $f(x) = e^x$ בנקודה $A(1, e)$.
- (7) מצא את משוואת המשיק לפונקציה $f(x) = e^{2x} + xe^{-x}$ בנקודה שבה $x = 0$.
- (8) מצא את משוואות המשיקים לפונקציה $f(x) = (e+1)e^x - e^{2x}$ בנקודות החיתוך של הפונקציה עם הישר $y = e$.
- (9) נתונה הפונקציה: $y = e^{2x} + 3ex$.
 לפונקציה העבירו משיק דרך הנקודה שבה: $x = 2$.
 מצא את משוואת המשיק.
- (10) שיפוע המשיק לפונקציה $f(x) = a \cdot 3^{2x-1} + 3^{x-b}$ בנקודה $(1, 15)$ הוא $21 \ln 3$.
 מצא את ערכי הפרמטרים a ו- b .

תשובות סופיות:

- (6) $y = ex$
- (7) $y = 3x + 1$
- (8) $y = (-e^2 + e)x + e^2$, $y = (e-1)x + e$
- (9) $y = 2e^4x + 3ex - 3e^4$
- (10) $b = -1$, $a = 2$