

מכניקה וחשמל

פרק 8 - הכוח והשדה החשמלי - חוק קולון

תוכן העניינים

1. חוק קולון וסופרפוזיציה.....1

חוק קולון וסופרפוזיציה:

רקע:

חוק קולון :

הכוח החשמלי שמפעיל מטען q_1 כלשהו על מטען q_2 כלשהו

$$\vec{F} = \frac{kq_1 \cdot q_2}{r^2} \hat{r} = \frac{kq_1 q_2}{r^3} \vec{r}$$

$$k = \frac{1}{4\pi\epsilon_0} = 9 \cdot 10^9 \frac{N \cdot m^2}{C^2}$$

$$\epsilon_0 = 8.85 \cdot 10^{-12} \frac{C^2}{N \cdot m^2}$$

\vec{r} - וקטור מ- q_1 אל q_2

$$\hat{r} = \frac{\vec{r}}{r} \quad r = |\vec{r}|$$

השדה החשמלי שיוצר מטען q במרחב :

$$\vec{E} = \frac{kq}{r^2} \hat{r} = \frac{kq}{r^3} \vec{r}$$

\vec{r} - וקטור מהמטען q אל הנקודה בה מחשבים את השדה.

שימו לב שבנוסחה הזו המטען הוא זה שיוצר את השדה.

הכוח הפועל על מטען q הנמצא בשדה חשמלי \vec{E} :

$$\vec{F} = q \vec{E}$$

שימו לב שבנוסחה הזו המטען q הוא המטען שמרגיש את הכוח (המטען בעצמו גם יוצר שדה אבל זה לא רלוונטי לנוסחה הזו והמטען לא מרגיש את השדה שהוא עצמו יוצר)

שאלות:

(1) מטען בפינת ריבוע



חשב את הכוח הפועל על המטען שבפינה התחתונה הימנית של הריבוע שבשרטוט. q ו- a נתונים.

(2) מטענים בקודקודי משולש



שלושה מטענים זהים נמצאים על קודקודיו של משולש שווה צלעות. גודל כל מטען הוא $q = 2\mu\text{C}$ ואורך צלע המשולש היא 4m . מצא את הכוח שמרגיש כל מטען כתוצאה מהמטענים האחרים.

(3) שני כדורים תלויים



שני כדורים בעלי מסה m ומטען זהה תלויים מהתקרה ע"י חוטים בעלי אורך L . הזווית בין החוטים היא 30 מעלות. מצא את מטען הכדורים.

(4) שדה מקסימלי בין שני מטענים

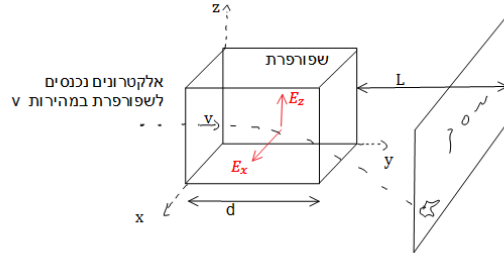
שני מטענים בעלי מטען זהה Q נמצאים על ציר ה- x בנקודות $(a, 0)$ ו- $(-a, 0)$.
א. מצאו את הנקודה על ציר ה- y כלומר $(0, y)$ שבה השדה החשמלי מקסימאלי.



ב. מה גודל השדה בנקודה זו?
ג. באיזה נקודה השדה מקסימאלי בציר ה- z ?

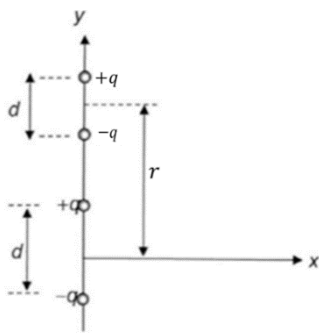
5) שפופרת טלויזיה

אלקטרוניס נכנסים לשפופרת במהירות V נתונה. בשפופרת יש שדה קבוע בשני הכיוונים הניצבים למהירות כניסת האלקטרוניס. אורך השפופרת הוא d .
חשב את נקודת הפגיעה של האלקטרוניס במסך הנמצא במרחק L מקצה השפופרת. הנח כי $d \ll L$ וכי מסת ומטען האלקטרוניס ידועים.



6) דיפול מפעיל כוח על דיפול

דיפול חשמלי מורכב משני מטענים נקודתיים $\pm q$ הנמצאים בנקודות $(0, \pm \frac{d}{2})$ (ראו איור).



א. חשבו את השדה החשמלי שיוצר הדיפול בנקודה $(y, 0)$ שעל ציר ה- y .

ב. השתמשו בתוצאת הסעיף הקודם וחשבו את הכוח שמפעיל הדיפול הנ"ל על דיפול נוסף שמטעניו גם כן $\pm q$ המרוחקים זה מזה

מרחק d (המצוי על ציר ה- y גם כן) ואשר מרכזו במרחק r ממרכז הדיפול הראשון. הניחו ש- $r > d$.

ג. למה תצטמצם תשובתכם לסעיף קודם עבור $r \gg d$?
הדרכה: השתמשו בפיתוח לטור טיילור (או מקלורן) של פונקציית

$$\text{החזקה: } (1+x)^n \approx 1+nx + \frac{n(n-1)}{2}x^2 \dots +$$

תשובות סופיות:

$$\frac{kq^2}{a^2} \left(1 - \frac{1}{\sqrt{2}}\right) \quad (1)$$

$$3.897 \cdot 10^{-3} \text{ N} \quad (2)$$

$$\sqrt{\frac{mg}{k}} \tan(15^\circ) L^2 (2 - \sqrt{3}) \quad (3)$$

$$\frac{1}{\sqrt{2}} a \quad \lambda \quad \frac{4kQ}{\sqrt{27}a^2} \quad \text{ב.} \quad \frac{1}{\sqrt{2}} a \quad \text{א.} \quad (4)$$

$$z \approx \frac{|e|E_z d \cdot L}{mv^2}, \quad \frac{|e|E_x d \cdot L}{mv^2} \quad (5)$$

$$\vec{E}(y) = kq \left[\frac{1}{\left(y - \frac{d}{2}\right)^2} - \frac{1}{\left(y + \frac{d}{2}\right)^2} \right] \hat{y} \quad \text{א.} \quad (6)$$

$$\vec{F} = kq^2 \left[\frac{2}{r^2} - \frac{1}{(r+d)^2} - \frac{1}{(r-d)^2} \right] \hat{y} \quad \text{ב.}$$

$$\vec{F} = -\frac{6d^2 kq^2}{r^4} \hat{y} \quad \text{ג.}$$