

# תיאוריות מתקדמות במיקרו כלכלה

פרק 1 - גבול אפשרויות הצריכה - קווי תקציב

תוכן העניינים

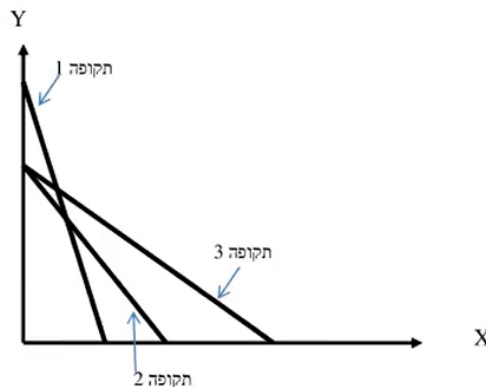
1. כללי..... 1

## גבול אפשרויות הצריכה – קווי תקציב:

### שאלות:

- (1) נתון צרכן עם הכנסה של 100 ₪. מחיר מוצר  $X$  – 2 ₪ ומחיר מוצר  $Y$  – 2 ₪. הציגו את קו התקציב בכל אחד מהסעיפים הבאים:
- א. נתוני המוצא:  $I = 100$ ,  $P_x = 2$ ,  $P_y = 2$ .
- ב. מחיר מוצר  $X$  בלבד התייקר פי 2.
- ג. מחיר מוצר  $X$  בלבד הוזל פי 2.
- ד. מחיר מוצר  $Y$  בלבד התייקר פי 2.
- ה. מחיר מוצר  $Y$  בלבד הוזל פי 2.
- ו. מחיר שני המוצרים התייקר פי 2.
- ז. מחיר מוצר  $X$  התייקר פי 2 וההכנסה גדלה פי 2.
- ח. מחיר שני המוצרים התייקר פי 2 וההכנסה גדלה פי 2.
- ט. מחיר מוצר  $X$  התייקר פי 2 ומחיר מוצר  $Y$  הוזל פי 2.
- (2) נתון צרכן עם הכנסה של 100 ₪. מחיר מוצר  $X$  – 2 ₪ ומחיר מוצר  $Y$  – 2 ₪. הציגו את קו התקציב בכל אחד מהסעיפים הבאים:
- א. הצרכן קיבל בנוסף מתנה של 20 יחידות ממוצר  $X$  שבה אינו יכול לסחור.
- ב. הצרכן קיבל בנוסף מתנה של 20 יחידות ממוצר  $X$  שבה הוא כן יכול לסחור.
- ג. הצרכן קיבל בנוסף מתנה של 20 יחידות ממוצר  $X$  שבה הוא כן יכול לסחור, אך במחיר של 1 ₪ ליחידה.
- ד. הצרכן קיבל בנוסף מתנה של 20 יחידות ממוצר  $X$  וגם 10 יחידות ממוצר  $Y$  שבהן אינו יכול לסחור.
- (3) נתון צרכן עם הכנסה של 100 ₪. מחיר מוצר  $X$  – 2 ₪ ומחיר מוצר  $Y$  – 2 ₪. בנוסף לתשלום הכספי, הצרכן צריך לשלם גם בתלושים באופן הבא: 2 תלושים עבור כל יחידה ממוצר  $X$  ו-6 תלושים עבור כל יחידה ממוצר  $Y$ . לצרכן הקצבה של 120 תלושים.
- א. הציגו את קו התקציב.
- ב. אם הצרכן רוכש 6 יחידות ממוצר  $X$  אז המגבלה האפקטיבית תהיה (סמנו: תלושים / כסף / לא ניתן לומר בוודאות).
- ג. הצרכן קיבל עוד כמות מסוימת של תלושים והתברר שהתלושים אינם מגבלה אפקטיבית עבור כל סל שיבחר. כמה תלושים קיבל?

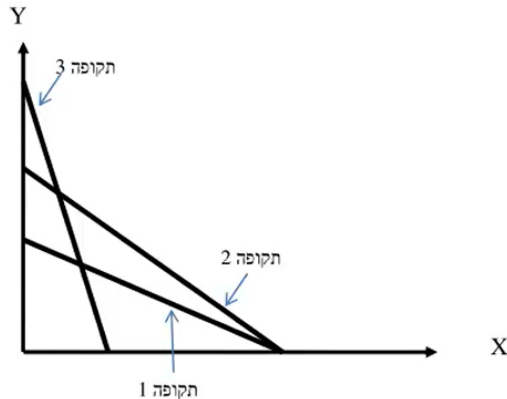
- 4) נתון צרכן עם הכנסה של 100 ₪. מחיר מוצר  $X$  – 2 ₪ ומחיר מוצר  $Y$  – 2 ₪.  
 א. הציגו את קו התקציב במידה והוטל על הצרכן מס של 100% ברכישת מוצר  $X$ .  
 ב. הציגו את קו התקציב במידה והוטל על הצרכן מס של 100% ברכישת מוצר  $X$  אם רכש יותר מ-10 יחידות ממוצר  $X$ .
- 5) נתון צרכן עם הכנסה של 100 ₪. מחיר מוצר  $X$  – 2 ₪ ומחיר מוצר  $Y$  – 2 ₪. הציגו את קו התקציב בסעיפים הבאים:  
 א. הצרכן מקבל 50% הנחה על כל יחידה נוספת ממוצר  $X$  מעבר ל-10 היחידות הראשונות ממוצר  $X$ .  
 ב. הצרכן יכול לרכוש מנוי המאפשר לו לרכוש את מוצר  $X$  ב-50% הנחה.  
 ג. הצרכן יכול לרכוש מנוי המאפשר לו לקבל 5 יחידות ראשונות בחינם וגם לרכוש את מוצר  $X$  ב-50% הנחה.  
 ד. בתנאים המוצגים בסעיפים ב' ו-ג', ציינו מהו התשלום עבור דמי המנוי אשר יבטל בוודאות את הכדאיות של המנוי?
- 6) נתונים קווי התקציב של צרכן בשלוש תקופות:



- בשינוי בקו התקציב בין תקופה 1 לתקופה 3 יכול להיות מוסבר באופן הבא:  
 א. התייקרות במחיר מוצר  $X$  במקביל להוזלה במחיר מוצר  $Y$ .  
 ב. התייקרות במחיר מוצר  $Y$  ביחד עם ירידה בהכנסה במקביל.  
 ג. התייקרות במחיר שני המוצרים.  
 ד. ירידה בהכנסת הצרכן במקביל להוזלה במחיר מוצר  $X$ .

- 7) בהמשך לשאלה קודמת:  
 השינוי בקו התקציב בין תקופה 2 לתקופה 3 יכול להיות מוסבר באופן הבא:  
 א. התייקרות במחיר מוצר  $X$ .  
 ב. התייקרות במחיר מוצר  $Y$  ביחד עם עליה בהכנסה מקביל.  
 ג. התייקרות במחיר שני המוצרים.  
 ד. עלייה בהכנסת הצרכן במקביל להוזלה במחיר מוצר  $X$ .

8 נתונים קווי התקציב של צרכן ב-3 תקופות :



- א. אם הכנסת הצרכן בתקופה 2 ירדה לעומת תקופה 1, אזי בהכרח מחיר מוצר X (סמנו : ירד / עלה / לא ניתן לדעת).
- ב. אם הכנסת הצרכן בתקופה 2 ירדה לעומת תקופה 1, אזי בהכרח מחיר מוצר Y (סמנו : ירד / עלה / לא ניתן לדעת).
- ג. אם הכנסת הצרכן בתקופה 2 ירדה לעומת תקופה 1, אזי השינוי במחיר מוצר Y (סמנו : גדול מ / קטן מ / שווה ל / לא ניתן לדעת) השינוי במחיר מוצר X.
- ד. אם הכנסת הצרכן בתקופה 2 ירדה לעומת תקופה 3, אזי השינוי במחיר מוצר Y (סמנו : גדול מ / קטן מ / שווה ל / לא ניתן לדעת) השינוי במחיר מוצר X.

9 נתונים קווי תקציב של צרכן מהשאלה הקודמת. ידוע שהכנסת הצרכן עלתה מתקופה 1 לתקופה 3. מכאן ש :

- א. מחיר מוצר X (סמנו : עלה / ירד / לא השתנה / לא ניתן לדעת).
- ב. מחיר מוצר Y (סמנו : עלה / ירד / לא השתנה / לא ניתן לדעת).

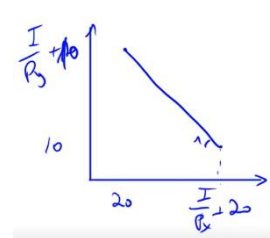
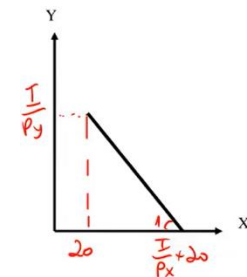
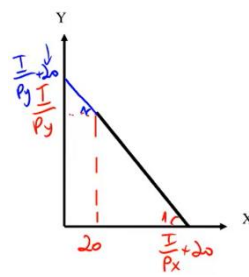
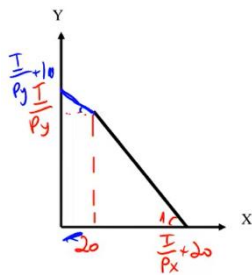
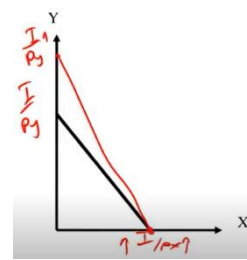
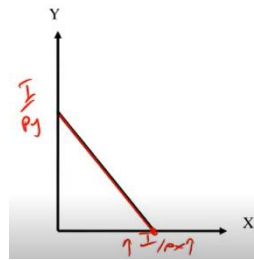
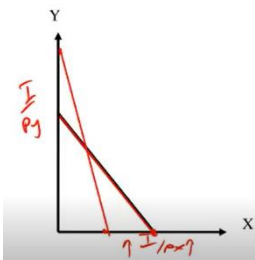
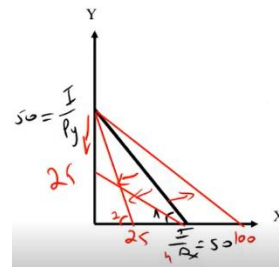
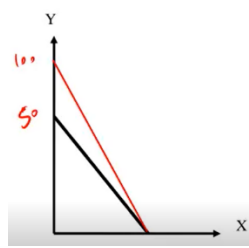
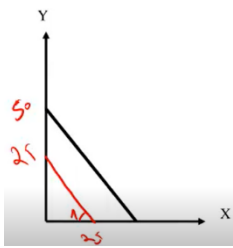
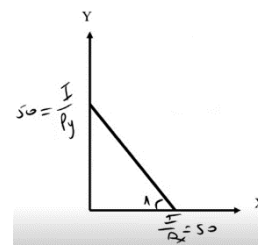
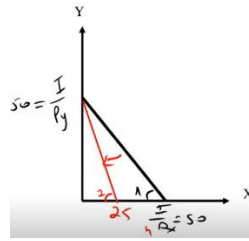
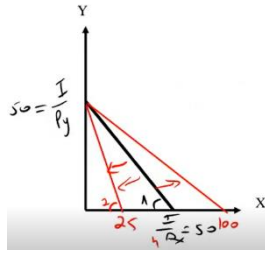
10 נתונים קווי התקציב של צרכן משאלה 8. ידוע שהכנסת הצרכן ירדה מתקופה 2 לתקופה 3. מכאן ש :

- א. מחיר מוצר X (סמנו : עלה / ירד / לא השתנה / לא ניתן לדעת).
- ב. מחיר מוצר Y (סמנו : עלה / ירד / לא השתנה / לא ניתן לדעת).

**(11)** צרכן תמיד צורך משני מוצרים :  
 צפייה בסרטים בטלוויזיה (מוצר X) ושאר המוצרים (מוצר Y).  
 הכנסת הצרכן 2,200 ₪ ומחיר מוצר  $Y - 2$  ₪.  
 חברת הכבלים גובה דמי מנוי 200 ₪ + 5 ₪ לצפייה בכל סרט (מחיר מוצר X).  
 כעת החליטה חברת הכבלים לבטל את דמי המנוי ולגבות 5.5 ₪ לכל סרט.  
 מכאן שתועלת הצרכן (סמנו : תעלה בהכרח / תרד בהכרח / ייתכן שתרד וייתכן שתעלה).

**(12)** צרכן תמיד צורך שני מוצרים :  
 צפייה בסרטים בטלוויזיה (מוצר X) ושאר המוצרים (מוצר Y). הכנסת הצרכן I ₪.  
 מחיר מוצר  $X - 4$  ₪ ומחיר מוצר  $Y - 0.5$  ₪. אין דמי מנוי.  
 כעת חברת הכבלים מציעה לצרכן לשלם דמי מנוי 120 ₪ ולשם רק 2 ₪ לכל סרט.  
 הצרכן הסכים לעסקה.  
 מכאן ניתן להסיק שהכנסתו I.... (סמנו : 240 ₪ / גבוהה מ-240 ₪ / נמוכה מ-240 ₪ / לא ניתן להסיק על הכנסתו).

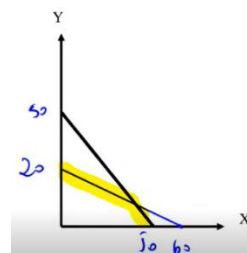
**תשובות סופיות:**



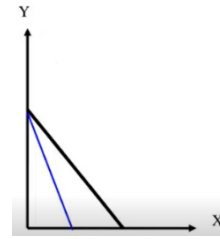
ג. 180 תלושים.

ב. תלושים.

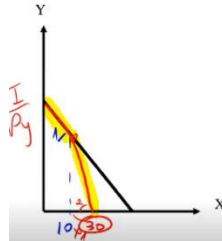
א. (3)



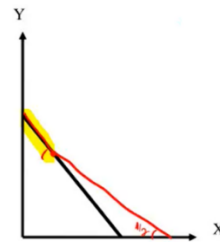
4) א.



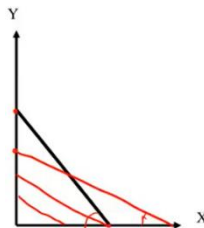
ב.



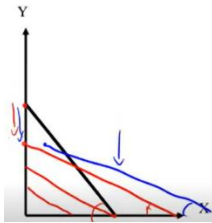
5) א.



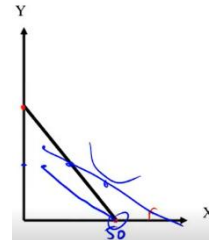
ב.



ג.



ד.



6) ד.

7) ב.

8) א. ירד.

9) א. עלה.

10) א. לא ניתן לדעת.

11) תעלה בהכרח.

12) גבוהה מ-240 ש.

ב. ירד.

ב. לא ניתן לדעת.

ב. ירד.

ג. גדול מ.

ד. גדול מ.