

# תיאוריות כלכליות מיקרו

פרק 1 - גבול אפשרויות הצריכה - קווי תקציב

תוכן העניינים

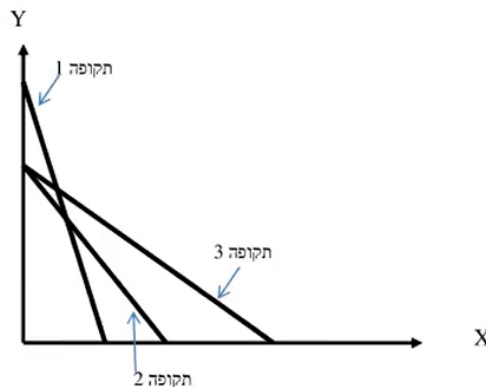
1. כללי..... 1

## גבול אפשרויות הצריכה – קווי תקציב:

### שאלות:

- (1) נתון צרכן עם הכנסה של 100 ₪. מחיר מוצר  $X$  – 2 ₪ ומחיר מוצר  $Y$  – 2 ₪. הציגו את קו התקציב בכל אחד מהסעיפים הבאים:
- א. נתוני המוצא:  $I = 100$ ,  $P_x = 2$ ,  $P_y = 2$ .
- ב. מחיר מוצר  $X$  בלבד התייקר פי 2.
- ג. מחיר מוצר  $X$  בלבד הוזל פי 2.
- ד. מחיר מוצר  $Y$  בלבד התייקר פי 2.
- ה. מחיר מוצר  $Y$  בלבד הוזל פי 2.
- ו. מחיר שני המוצרים התייקר פי 2.
- ז. מחיר מוצר  $X$  התייקר פי 2 וההכנסה גדלה פי 2.
- ח. מחיר שני המוצרים התייקר פי 2 וההכנסה גדלה פי 2.
- ט. מחיר מוצר  $X$  התייקר פי 2 ומחיר מוצר  $Y$  הוזל פי 2.
- (2) נתון צרכן עם הכנסה של 100 ₪. מחיר מוצר  $X$  – 2 ₪ ומחיר מוצר  $Y$  – 2 ₪. הציגו את קו התקציב בכל אחד מהסעיפים הבאים:
- א. הצרכן קיבל בנוסף מתנה של 20 יחידות ממוצר  $X$  שבה אינו יכול לסחור.
- ב. הצרכן קיבל בנוסף מתנה של 20 יחידות ממוצר  $X$  שבה הוא כן יכול לסחור.
- ג. הצרכן קיבל בנוסף מתנה של 20 יחידות ממוצר  $X$  שבה הוא כן יכול לסחור, אך במחיר של 1 ₪ ליחידה.
- ד. הצרכן קיבל בנוסף מתנה של 20 יחידות ממוצר  $X$  וגם 10 יחידות ממוצר  $Y$  שבהן אינו יכול לסחור.
- (3) נתון צרכן עם הכנסה של 100 ₪. מחיר מוצר  $X$  – 2 ₪ ומחיר מוצר  $Y$  – 2 ₪. בנוסף לתשלום הכספי, הצרכן צריך לשלם גם בתלושים באופן הבא: 2 תלושים עבור כל יחידה ממוצר  $X$  ו-6 תלושים עבור כל יחידה ממוצר  $Y$ . לצרכן הקצבה של 120 תלושים.
- א. הציגו את קו התקציב.
- ב. אם הצרכן רוכש 6 יחידות ממוצר  $X$  אז המגבלה האפקטיבית תהיה (סמנו: תלושים / כסף / לא ניתן לומר בוודאות).
- ג. הצרכן קיבל עוד כמות מסוימת של תלושים והתברר שהתלושים אינם מגבלה אפקטיבית עבור כל סל שיבחר. כמה תלושים קיבל?

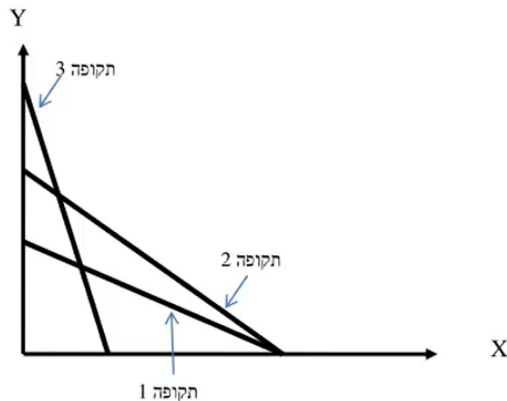
- 4) נתון צרכן עם הכנסה של 100 ₪. מחיר מוצר  $X - 2$  ₪ ומחיר מוצר  $Y - 2$  ₪.  
 א. הציגו את קו התקציב במידה והוטל על הצרכן מס של 100% ברכישת מוצר  $X$ .  
 ב. הציגו את קו התקציב במידה והוטל על הצרכן מס של 100% ברכישת מוצר  $X$  אם רכש יותר מ-10 יחידות ממוצר  $X$ .
- 5) נתון צרכן עם הכנסה של 100 ₪. מחיר מוצר  $X - 2$  ₪ ומחיר מוצר  $Y - 2$  ₪. הציגו את קו התקציב בסעיפים הבאים:  
 א. הצרכן מקבל 50% הנחה על כל יחידה נוספת ממוצר  $X$  מעבר ל-10 היחידות הראשונות ממוצר  $X$ .  
 ב. הצרכן יכול לרכוש מנוי המאפשר לו לרכוש את מוצר  $X$  ב-50% הנחה.  
 ג. הצרכן יכול לרכוש מנוי המאפשר לו לקבל 5 יחידות ראשונות בחינם וגם לרכוש את מוצר  $X$  ב-50% הנחה.  
 ד. בתנאים המוצגים בסעיפים ב' ו-ג', ציינו מהו התשלום עבור דמי המנוי אשר יבטל בוודאות את הכדאיות של המנוי?
- 6) נתונים קווי התקציב של צרכן בשלוש תקופות:



- בשינוי בקו התקציב בין תקופה 1 לתקופה 3 יכול להיות מוסבר באופן הבא:  
 א. התייקרות במחיר מוצר  $X$  במקביל להוזלה במחיר מוצר  $Y$ .  
 ב. התייקרות במחיר מוצר  $Y$  ביחד עם ירידה בהכנסה במקביל.  
 ג. התייקרות במחיר שני המוצרים.  
 ד. ירידה בהכנסת הצרכן במקביל להוזלה במחיר מוצר  $X$ .

- 7) בהמשך לשאלה קודמת:  
 השינוי בקו התקציב בין תקופה 2 לתקופה 3 יכול להיות מוסבר באופן הבא:  
 א. התייקרות במחיר מוצר  $X$ .  
 ב. התייקרות במחיר מוצר  $Y$  ביחד עם עליה בהכנסה מקביל.  
 ג. התייקרות במחיר שני המוצרים.  
 ד. עלייה בהכנסת הצרכן במקביל להוזלה במחיר מוצר  $X$ .

8) נתונים קווי התקציב של צרכן ב-3 תקופות :



- א. אם הכנסת הצרכן בתקופה 2 ירדה לעומת תקופה 1, אזי בהכרח מחיר מוצר X (סמנו : ירד / עלה / לא ניתן לדעת).
- ב. אם הכנסת הצרכן בתקופה 2 ירדה לעומת תקופה 1, אזי בהכרח מחיר מוצר Y (סמנו : ירד / עלה / לא ניתן לדעת).
- ג. אם הכנסת הצרכן בתקופה 2 ירדה לעומת תקופה 1, אזי השינוי במחיר מוצר Y (סמנו : גדול מ / קטן מ / שווה ל / לא ניתן לדעת) השינוי במחיר מוצר X.
- ד. אם הכנסת הצרכן בתקופה 2 ירדה לעומת תקופה 3, אזי השינוי במחיר מוצר Y (סמנו : גדול מ / קטן מ / שווה ל / לא ניתן לדעת) השינוי במחיר מוצר X.

9) נתונים קווי תקציב של צרכן מהשאלה הקודמת. ידוע שהכנסת הצרכן עלתה מתקופה 1 לתקופה 3. מכאן ש :

- א. מחיר מוצר X (סמנו : עלה / ירד / לא השתנה / לא ניתן לדעת).
- ב. מחיר מוצר Y (סמנו : עלה / ירד / לא השתנה / לא ניתן לדעת).

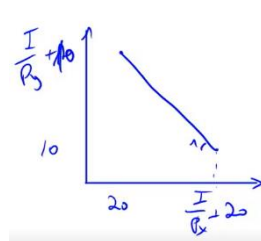
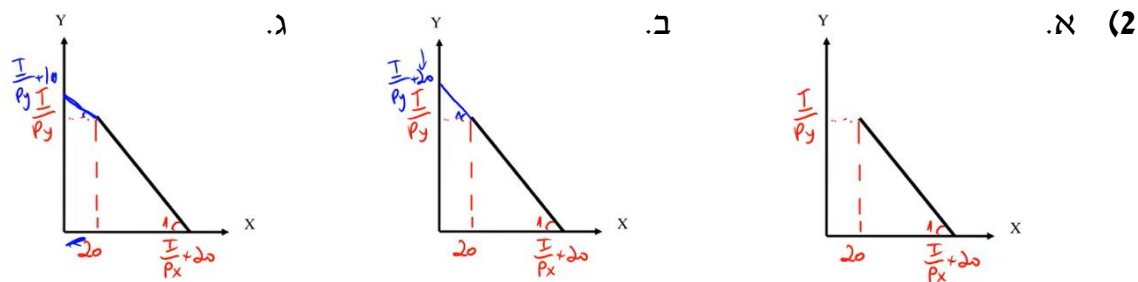
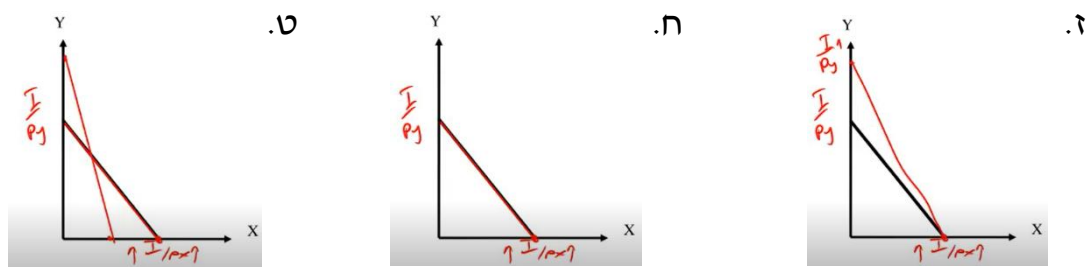
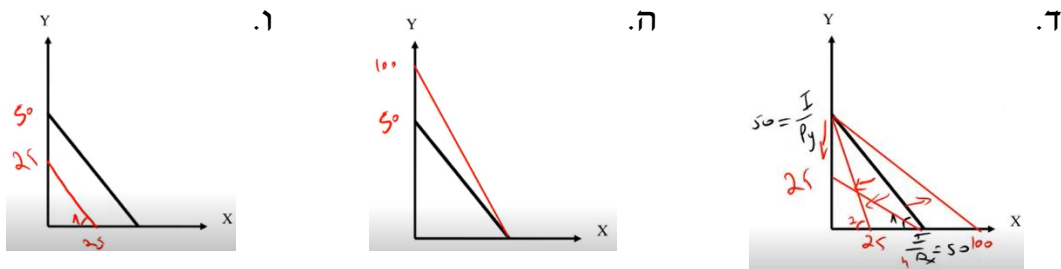
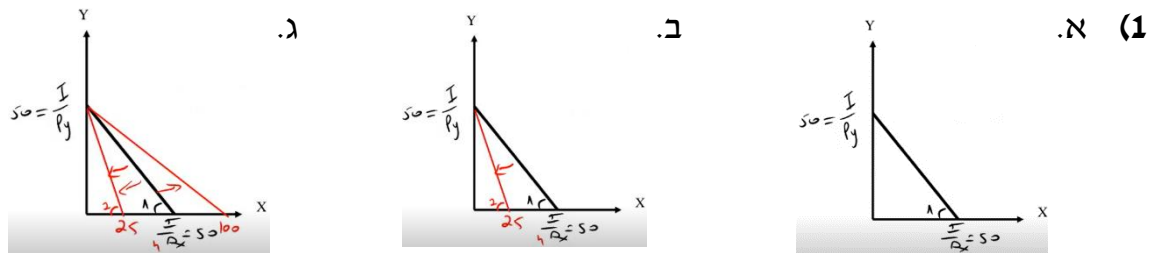
10) נתונים קווי התקציב של צרכן משאלה 8. ידוע שהכנסת הצרכן ירדה מתקופה 2 לתקופה 3. מכאן ש :

- א. מחיר מוצר X (סמנו : עלה / ירד / לא השתנה / לא ניתן לדעת).
- ב. מחיר מוצר Y (סמנו : עלה / ירד / לא השתנה / לא ניתן לדעת).

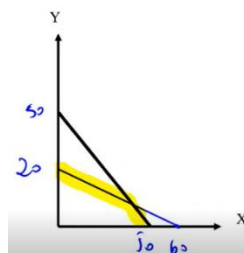
**(11)** צרכן תמיד צורך משני מוצרים :  
 צפייה בסרטים בטלוויזיה (מוצר X) ושאר המוצרים (מוצר Y).  
 הכנסת הצרכן 2,200 ₪ ומחיר מוצר  $Y - 2$  ₪.  
 חברת הכבלים גובה דמי מנוי 200 ₪ + 5 ₪ לצפייה בכל סרט (מחיר מוצר X).  
 כעת החליטה חברת הכבלים לבטל את דמי המנוי ולגבות 5.5 ₪ לכל סרט.  
 מכאן שתועלת הצרכן (סמנו : תעלה בהכרח / תרד בהכרח / ייתכן שתרד וייתכן שתעלה).

**(12)** צרכן תמיד צורך שני מוצרים :  
 צפייה בסרטים בטלוויזיה (מוצר X) ושאר המוצרים (מוצר Y). הכנסת הצרכן I ₪.  
 מחיר מוצר  $X - 4$  ₪ ומחיר מוצר  $Y - 0.5$  ₪. אין דמי מנוי.  
 כעת חברת הכבלים מציעה לצרכן לשלם דמי מנוי 120 ₪ ולשם רק 2 ₪ לכל סרט.  
 הצרכן הסכים לעסקה.  
 מכאן ניתן להסיק שהכנסתו I.... (סמנו : 240 ₪ / גבוהה מ-240 ₪ / נמוכה מ-240 ₪ / לא ניתן להסיק על הכנסתו).

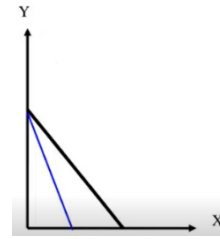
תשובות סופיות:



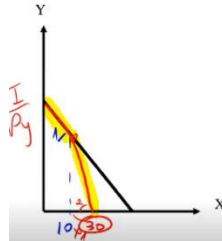
3 א. ב. תלושים. ג. 180 תלושים.



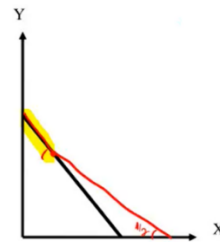
4) א.



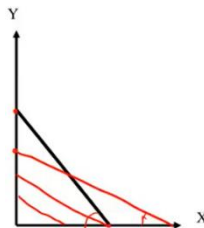
ב.



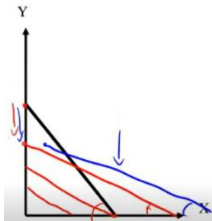
5) א.



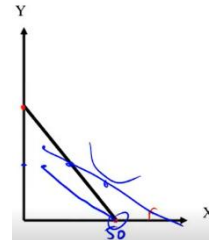
ב.



ג.



ד.



6) ד.

7) ב.

8) א. ירד.

9) א. עלה.

10) א. לא ניתן לדעת.

11) תעלה בהכרח.

12) גבוהה מ-240 ש.

ב. ירד.

ב. לא ניתן לדעת.

ב. ירד.

ג. גדול מ.

ד. גדול מ.