

# מכינה בכלכלה

פרק 8 - גבול אפשרויות הצריכה - קווי תקציב

תוכן העניינים

1. כללי..... 1

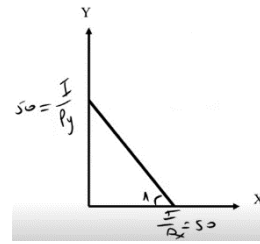
## גבול אפשרויות הצריכה – קווי תקציב:

### שאלות:

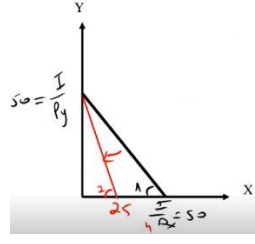
- (1) נתון צרכן עם הכנסה של 100 ₪. מחיר מוצר  $X$  – 2 ₪ ומחיר מוצר  $Y$  – 2 ₪. הציגו את קו התקציב בכל אחד מהסעיפים הבאים:
- א. נתוני המוצא:  $I = 100$ ,  $P_x = 2$ ,  $P_y = 2$ .
- ב. מחיר מוצר  $X$  בלבד התייקר פי 2.
- ג. מחיר מוצר  $X$  בלבד הוזל פי 2.
- ד. מחיר מוצר  $Y$  בלבד התייקר פי 2.
- ה. מחיר מוצר  $Y$  בלבד הוזל פי 2.
- ו. מחיר שני המוצרים התייקר פי 2.
- ז. מחיר מוצר  $X$  התייקר פי 2 וההכנסה גדלה פי 2.
- ח. מחיר שני המוצרים התייקר פי 2 וההכנסה גדלה פי 2.
- ט. מחיר מוצר  $X$  התייקר פי 2 ומחיר מוצר  $Y$  הוזל פי 2.
- (2) נתון צרכן עם הכנסה של 100 ₪. מחיר מוצר  $X$  – 2 ₪ ומחיר מוצר  $Y$  – 2 ₪. בנוסף לתשלום הכספי, הצרכן צריך לשלם גם בתלושים באופן הבא: 2 תלושים עבור כל יחידה ממוצר  $X$  ו-6 תלושים עבור כל יחידה ממוצר  $Y$ . לצרכן הקצבה של 120 תלושים.
- א. הציגו את קו התקציב.
- ב. אם הצרכן רוכש 6 יחידות ממוצר  $X$  אז המגבלה האפקטיבית תהיה (סמנו: תלושים / כסף / לא ניתן לומר בוודאות).
- ג. הצרכן קיבל עוד כמות מסוימת של תלושים והתברר שהתלושים אינם מגבלה אפקטיבית עבור כל סל שיבחר. כמה תלושים קיבל?

**תשובות סופיות:**

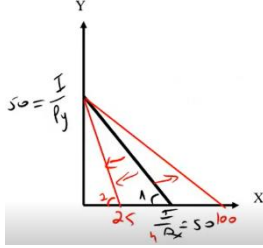
1) א.



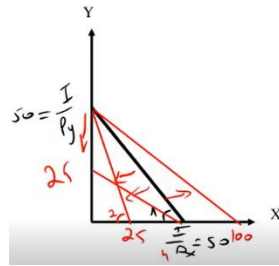
ב.



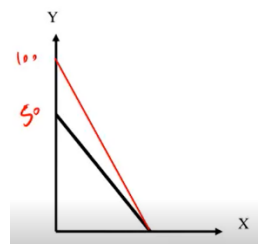
ג.



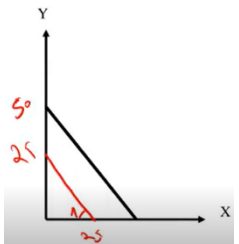
ד.



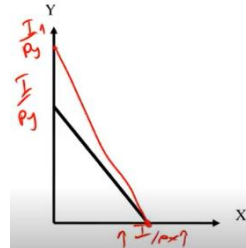
ה.



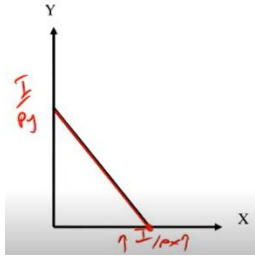
ו.



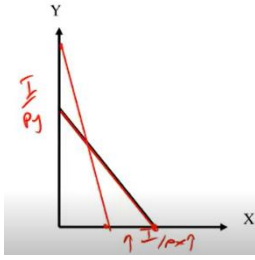
ז.



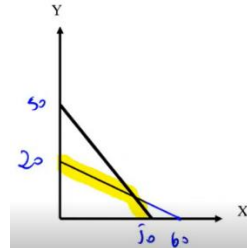
ח.



ט.



2) א.



ב. תלושים.

ג. 180 תלושים.