

תורת המחירים א

פרק 1 - בחירת הצרכן - ניתוח קו תקציב

תוכן העניינים

1. כללי..... 1

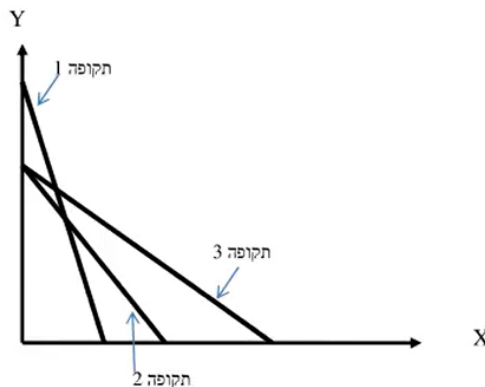
גבול אפשרויות הצריכה – קווי תקציב:

שאלות:

- (1) נתון צרכן עם הכנסה של 100 ₪. מחיר מוצר X – 2 ₪ ומחיר מוצר Y – 2 ₪. הציגו את קו התקציב בכל אחד מהסעיפים הבאים:
- א. נתוני המוצא: $I = 100$, $P_x = 2$, $P_y = 2$.
- ב. מחיר מוצר X בלבד התייקר פי 2.
- ג. מחיר מוצר X בלבד הוזל פי 2.
- ד. מחיר מוצר Y בלבד התייקר פי 2.
- ה. מחיר מוצר Y בלבד הוזל פי 2.
- ו. מחיר שני המוצרים התייקר פי 2.
- ז. מחיר מוצר X התייקר פי 2 וההכנסה גדלה פי 2.
- ח. מחיר שני המוצרים התייקר פי 2 וההכנסה גדלה פי 2.
- ט. מחיר מוצר X התייקר פי 2 ומחיר מוצר Y הוזל פי 2.
- (2) נתון צרכן עם הכנסה של 100 ₪. מחיר מוצר X – 2 ₪ ומחיר מוצר Y – 2 ₪. הציגו את קו התקציב בכל אחד מהסעיפים הבאים:
- א. הצרכן קיבל בנוסף מתנה של 20 יחידות ממוצר X שבה אינו יכול לסחור.
- ב. הצרכן קיבל בנוסף מתנה של 20 יחידות ממוצר X שבה הוא כן יכול לסחור.
- ג. הצרכן קיבל בנוסף מתנה של 20 יחידות ממוצר X שבה הוא כן יכול לסחור, אך במחיר של 1 ₪ ליחידה.
- ד. הצרכן קיבל בנוסף מתנה של 20 יחידות ממוצר X וגם 10 יחידות ממוצר Y שבהן אינו יכול לסחור.
- (3) נתון צרכן עם הכנסה של 100 ₪. מחיר מוצר X – 2 ₪ ומחיר מוצר Y – 2 ₪. בנוסף לתשלום הכספי, הצרכן צריך לשלם גם בתלושים באופן הבא: 2 תלושים עבור כל יחידה ממוצר X ו-6 תלושים עבור כל יחידה ממוצר Y . לצרכן הקצבה של 120 תלושים.
- א. הציגו את קו התקציב.
- ב. אם הצרכן רוכש 6 יחידות ממוצר X אז המגבלה האפקטיבית תהיה (סמנו: תלושים / כסף / לא ניתן לומר בוודאות).
- ג. הצרכן קיבל עוד כמות מסוימת של תלושים והתברר שהתלושים אינם מגבלה אפקטיבית עבור כל סל שיבחר. כמה תלושים קיבל?

- 4) נתון צרכן עם הכנסה של 100 ₪. מחיר מוצר $X - 2$ ₪ ומחיר מוצר $Y - 2$ ₪.
 א. הציגו את קו התקציב במידה והוטל על הצרכן מס של 100% ברכישת מוצר X .
 ב. הציגו את קו התקציב במידה והוטל על הצרכן מס של 100% ברכישת מוצר X אם רכש יותר מ-10 יחידות ממוצר X .
- 5) נתון צרכן עם הכנסה של 100 ₪. מחיר מוצר $X - 2$ ₪ ומחיר מוצר $Y - 2$ ₪. הציגו את קו התקציב בסעיפים הבאים:
 א. הצרכן מקבל 50% הנחה על כל יחידה נוספת ממוצר X מעבר ל-10 היחידות הראשונות ממוצר X .
 ב. הצרכן יכול לרכוש מנוי המאפשר לו לרכוש את מוצר X ב-50% הנחה.
 ג. הצרכן יכול לרכוש מנוי המאפשר לו לקבל 5 יחידות ראשונות בחינם וגם לרכוש את מוצר X ב-50% הנחה.
 ד. בתנאים המוצגים בסעיפים ב' ו-ג', ציינו מהו התשלום עבור דמי המנוי אשר יבטל בוודאות את הכדאיות של המנוי?

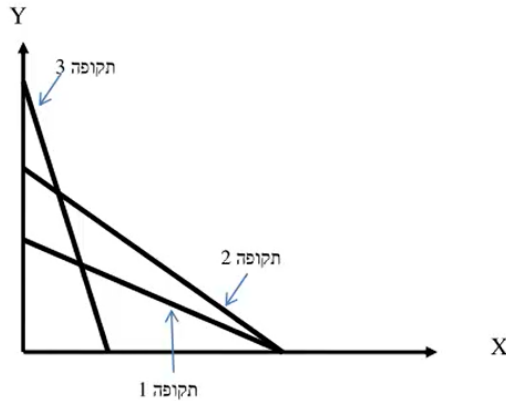
- 6) נתונים קווי התקציב של צרכן בשלוש תקופות:



- בשינוי בקו התקציב בין תקופה 1 לתקופה 3 יכול להיות מוסבר באופן הבא:
 א. התייקרות במחיר מוצר X במקביל להוזלה במחיר מוצר Y .
 ב. התייקרות במחיר מוצר Y ביחד עם ירידה בהכנסה במקביל.
 ג. התייקרות במחיר שני המוצרים.
 ד. ירידה בהכנסת הצרכן במקביל להוזלה במחיר מוצר X .

- 7) בהמשך לשאלה קודמת:
 השינוי בקו התקציב בין תקופה 2 לתקופה 3 יכול להיות מוסבר באופן הבא:
 א. התייקרות במחיר מוצר X .
 ב. התייקרות במחיר מוצר Y ביחד עם עליה בהכנסה מקביל.
 ג. התייקרות במחיר שני המוצרים.
 ד. עלייה בהכנסת הצרכן במקביל להוזלה במחיר מוצר X .

8) נתונים קווי התקציב של צרכן ב-3 תקופות :



- א. אם הכנסת הצרכן בתקופה 2 ירדה לעומת תקופה 1, אזי בהכרח מחיר מוצר X (סמנו : ירד / עלה / לא ניתן לדעת).
- ב. אם הכנסת הצרכן בתקופה 2 ירדה לעומת תקופה 1, אזי בהכרח מחיר מוצר Y (סמנו : ירד / עלה / לא ניתן לדעת).
- ג. אם הכנסת הצרכן בתקופה 2 ירדה לעומת תקופה 1, אזי השינוי במחיר מוצר Y (סמנו : גדול מ / קטן מ / שווה ל / לא ניתן לדעת) השינוי במחיר מוצר X.
- ד. אם הכנסת הצרכן בתקופה 2 ירדה לעומת תקופה 3, אזי השינוי במחיר מוצר Y (סמנו : גדול מ / קטן מ / שווה ל / לא ניתן לדעת) השינוי במחיר מוצר X.

9) נתונים קווי תקציב של צרכן מהשאלה הקודמת. ידוע שהכנסת הצרכן עלתה מתקופה 1 לתקופה 3. מכאן ש :

- א. מחיר מוצר X (סמנו : עלה / ירד / לא השתנה / לא ניתן לדעת).
- ב. מחיר מוצר Y (סמנו : עלה / ירד / לא השתנה / לא ניתן לדעת).

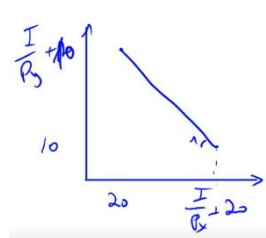
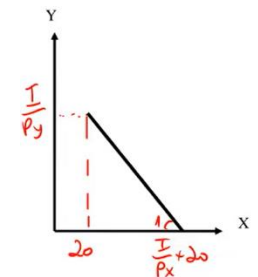
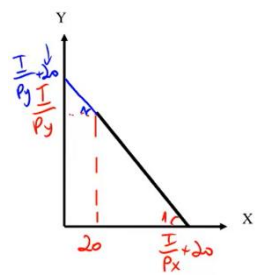
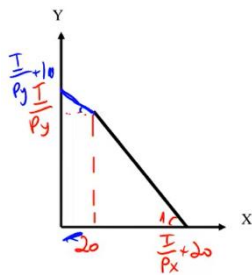
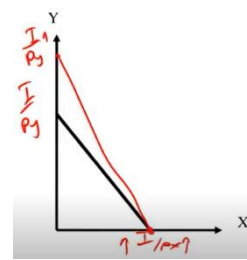
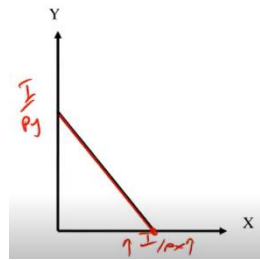
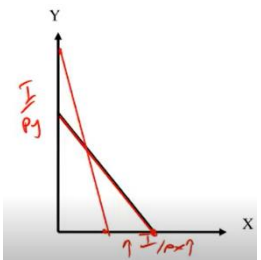
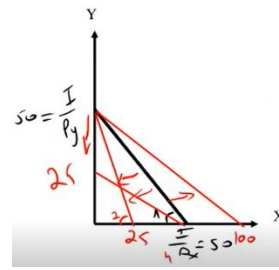
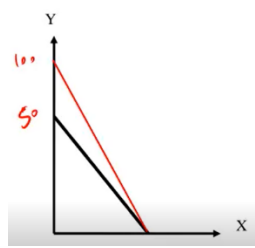
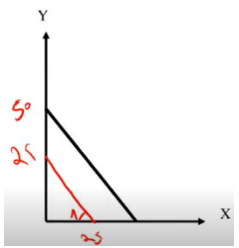
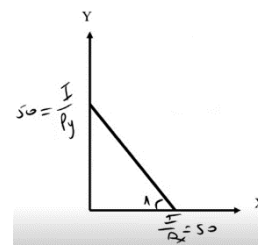
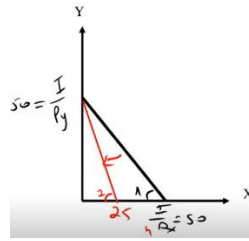
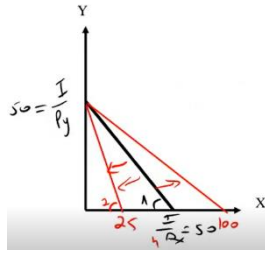
10) נתונים קווי התקציב של צרכן משאלה 8. ידוע שהכנסת הצרכן ירדה מתקופה 2 לתקופה 3. מכאן ש :

- א. מחיר מוצר X (סמנו : עלה / ירד / לא השתנה / לא ניתן לדעת).
- ב. מחיר מוצר Y (סמנו : עלה / ירד / לא השתנה / לא ניתן לדעת).

(11) צרכן תמיד צורך משני מוצרים :
 צפייה בסרטים בטלוויזיה (מוצר X) ושאר המוצרים (מוצר Y).
 הכנסת הצרכן 2,200 ₪ ומחיר מוצר $Y - 2$ ₪.
 חברת הכבלים גובה דמי מנוי 200 ₪ + 5 ₪ לצפייה בכל סרט (מחיר מוצר X).
 כעת החליטה חברת הכבלים לבטל את דמי המנוי ולגבות 5.5 ₪ לכל סרט.
 מכאן שתועלת הצרכן (סמנו : תעלה בהכרח / תרד בהכרח / ייתכן שתרד וייתכן שתעלה).

(12) צרכן תמיד צורך שני מוצרים :
 צפייה בסרטים בטלוויזיה (מוצר X) ושאר המוצרים (מוצר Y). הכנסת הצרכן I ₪.
 מחיר מוצר $X - 4$ ₪ ומחיר מוצר $Y - 0.5$ ₪. אין דמי מנוי.
 כעת חברת הכבלים מציעה לצרכן לשלם דמי מנוי 120 ₪ ולשם רק 2 ₪ לכל סרט.
 הצרכן הסכים לעסקה.
 מכאן ניתן להסיק שהכנסתו I.... (סמנו : 240 ₪ / גבוהה מ-240 ₪ / נמוכה מ-240 ₪ / לא ניתן להסיק על הכנסתו).

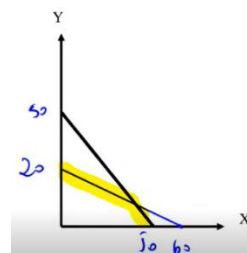
תשובות סופיות:



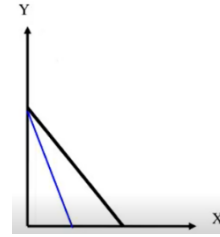
ג. 180 תלושים.

ב. תלושים.

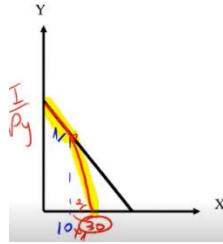
א (3)



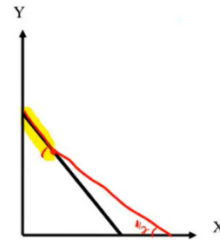
(4) א.



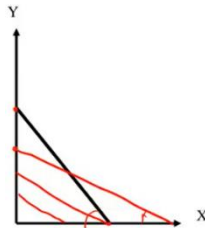
ב.



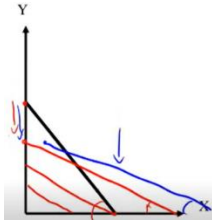
(5) א.



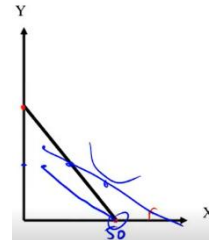
ב.



ג.



ד.



(6) ד.

(7) ב.

(8) א. ירד.

(9) א. עלה.

(10) א. לא ניתן לדעת.

(11) תעלה בהכרח.

(12) גבוהה מ-240 ש.

ב. ירד.

ב. לא ניתן לדעת.

ב. ירד.

ג. גדול מ.

ד. גדול מ.