

# סטטיסטיקה היסקית

פרק 9 - בדיקת השערות על הפרש תוחלות במדגמים בלתי תלויים

תוכן העניינים

1. כששונויות האוכלוסיה לא ידועות ומניחים שהן שוות..... 1
2. ניתוח פלטים..... 5

## בדיקת השערות על הפרש תוחלות במדגמים בלתי תלויים

כששונות האוכלוסייה לא ידועות ומניחים שהן שוות – רקע

$H_0 \quad \mu_1 - \mu_2 = c$ $H_1 \quad \mu_1 - \mu_2 > c$	$H_0 \quad \mu_1 - \mu_2 = c$ $H_1 \quad \mu_1 - \mu_2 < c$	$H_0 \quad \mu_1 - \mu_2 = c$ $H_1 \quad \mu_1 - \mu_2 \neq c$	השערת האפס: השערה אלטרנטיבית: תנאים:
1. מדגמים בלתי תלויים 2. $\sigma_1, \sigma_2$ לא ידועות אך שוות 3. המשתנים בכל אוכלוסייה מתפלגים נורמלית			
$t_{\bar{x}_1 - \bar{x}_2} > t_{1-\alpha}^{(n_1+n_2-2)}$  $t_{1-\alpha, n_1+n_2-2}$ דוחים את $H_0$	$t_{\bar{x}_1 - \bar{x}_2} < -t_{1-\alpha}^{(n_1+n_2-2)}$  $-t_{1-\alpha, n_1+n_2-2}$ דוחים את $H_0$	$t_{\bar{x}_1 - \bar{x}_2} < -t_{1-\frac{\alpha}{2}}^{(n_1+n_2-2)}$ או $t_{\bar{x}_1 - \bar{x}_2} > t_{1-\frac{\alpha}{2}}^{(n_1+n_2-2)}$  $-t_{1-\frac{\alpha}{2}, n_1+n_2-2}$ $t_{1-\frac{\alpha}{2}, n_1+n_2-2}$ דוחים את $H_0$	אזור הדחייה של $H_0$ :

$$t_{\bar{x}_1 - \bar{x}_2} = \frac{(\bar{x}_1 - \bar{x}_2) - c}{\sqrt{\frac{S_p^2}{n_1} + \frac{S_p^2}{n_2}}}$$

סטטיסטי המבחן:

$$S_p^2 = \frac{(n_1 - 1)S_1^2 + (n_2 - 1)S_2^2}{n_1 + n_2 - 2}$$

השונות המשוקללת:

## חלופה אחרת לכלל הכרעה:

נדחה $H_0$ אם מתקיים:	
$\bar{x}_1 - \bar{x}_2 < c - t_{1-\alpha}^{(n_1+n_2-2)} \cdot \sqrt{\frac{S_p^2}{n_1} + \frac{S_p^2}{n_2}}$	$\bar{x}_1 - \bar{x}_2 > c + t_{1-\frac{\alpha}{2}}^{(n_1+n_2-2)} \cdot \sqrt{\frac{S_p^2}{n_1} + \frac{S_p^2}{n_2}}$ <p style="text-align: center;">או</p> $\bar{x}_1 - \bar{x}_2 < c - t_{1-\frac{\alpha}{2}}^{(n_1+n_2-2)} \cdot \sqrt{\frac{S_p^2}{n_1} + \frac{S_p^2}{n_2}}$
$\bar{x}_1 - \bar{x}_2 > c + t_{1-\alpha}^{(n_1+n_2-2)} \cdot \sqrt{\frac{S_p^2}{n_1} + \frac{S_p^2}{n_2}}$	

## דוגמה (פתרון בהקלטה):

חברה המייצרת מוצרי בנייה טוענת שפיתחה סגסוגת (תערובת מתכות) שטמפרטורת ההתכה שלה גבוהה משמעותית מטמפרטורת ההתכה של הסגסוגת לבנייה שמשמשים בה כיום לבניית בניינים. לצורך בדיקת טענת המחקר נדגמו 10 יחידות של מתכות מהסוג הישן ו-12 יחידות של מתכות מהסוג החדש. להלן תוצאות המדגם:

טמפרטורת ההתכה הממוצעת במתכת הישנה 1170 מעלות עם אומד חסר הטיה לשונות  $S^2 = 200$ .

טמפרטורת ההתכה הממוצעת במתכת החדשה 1317 מעלות עם אומד חסר הטיה לשונות  $S^2 = 260$ .

נניח לצורך פתרון שטמפרטורת ההתכה מתפלגת נורמאלית עם אותה שונות במתכות השונות. בדקו ברמת מובהקות של 5%.

## שאלות

1) להלן נתונים של שטחי דירות מתוך דירות שנבנו בשנת 2012 ובשנת 2013 (במ"ר):

120	94	90	130	95	112	120	2012
	69	74	105	91	82	100	2013

בדקו שבשנת 2013 הייתה ירידה משמעותית בשטחי הדירות לעומת שנת 2012 עבור רמת מובהקות של 5%.  
הניחו ששטחי הדירות בכל שנה מתפלגים נורמלית עם אותה שונות.

2) נדגמו 15 ישראלים ו-15 אמריקאים. כל הנדגמים נגשו למבחן IQ. להלן תוצאות המדגם:

המדינה	ישראל	ארה"ב
גודל המדגם	15	15
סכום הציונים	1560	1470
סכום ריבועי הציונים	165,390	147,560

בדקו ברמת מובהקות של 5% האם קיים הבדל של נקודה בין ישראלים לאמריקאים מבחינת ממוצע הציונים במבחן ה-IQ לטובת ישראל.  
רשמו את כל ההנחות הדרושות לצורך פתרון התרגיל.

3) להלן תוצאות מדגם הבדק אורך חיים של נורות מסוג W60 ומסוג W100. אורך החיים נמדד בשעות.

100W	60W	הקבוצה
956	1007	$\bar{x}$
72	80	$S$
15	13	$n$

- א. בדקו ברמת מובהקות של 5% האם נורות מסוג W60 דולקות בממוצע יותר מאשר נורות מסוג W100. רשמו את כל ההנחות הדרושות לפתרון.
- ב. עבור איזו רמת מובהקות ניתן לקבוע שנורות מסוג W60 דולקות בממוצע יותר מאשר נורות מסוג 100?
- ג. בדקו ברמת מובהקות של 5% האם נורות מסוג W60 דולקות יותר מ 1000 שעות. רשמו את כל ההנחות הדרושות.

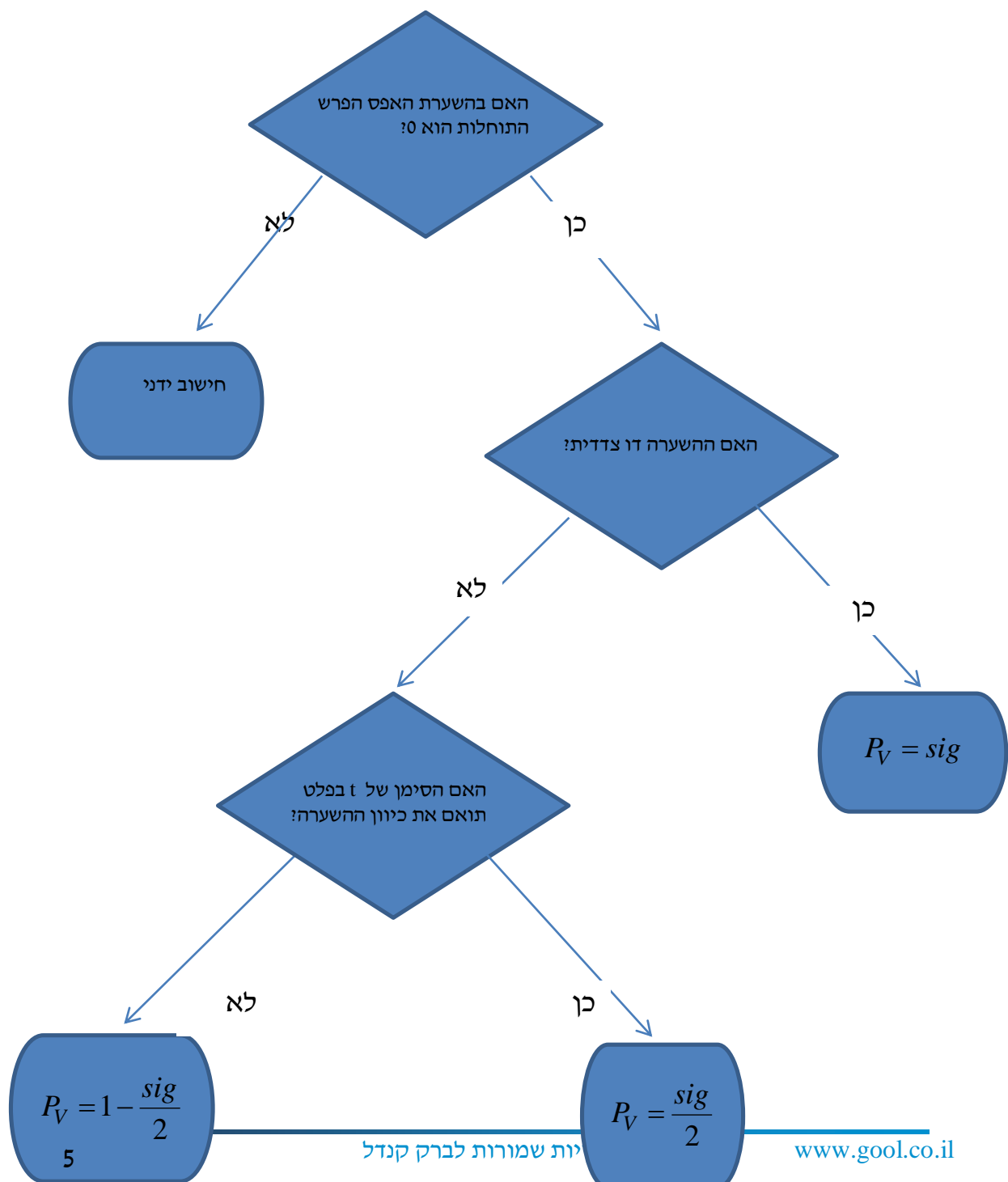
**תשובות סופיות**

- (1) נדחה את  $H_0$ .
- (2) הנחות:  
1. סטיות התקן שוות.  
2. המשתנים מתפלגים נורמלית.  
נקבל את  $H_0$ .
- (3) א. נדחה את  $H_0$ .  
ב. רמת מובהקות של לפחות 5%.  
ג. לא נדחה את  $H_0$ .

## בדיקת השערות על הפרש תוחלות במדגמים בלתי תלויים

### ניתוח פלטים – רקע

מובהקות התוצאה על סמך הפלט:



### דוגמה (פתרון בהקלטה) :

בסקר שנערך בארה"ב בשנת 1993 נשאלו נסקרים משני אזורים שונים במדינה על מס' האחים והאחיות שלהם. להלן הפלט שהתקבל :

Group Statistics

	Region of the United States	N	Mean	Std. Deviation	Std. Error Mean
Number of Brothers and Sisters	North East	676	3.76	2.939	.113
	South East	410	4.05	2.993	.148

Independent Samples Test

		Levene's Test for Equality of Variances		t-test for Equality of Means						
		F	Sig.	t	df	Sig. (2-tailed)	Mean Difference	Std. Error Difference	95% Confidence Interval of the Difference	
Number of Brothers and Sisters	Equal variances assumed	.173	.677	-1.583	1084	.114	-.293	.185	Lower	Upper
		Equal variances not assumed			-1.576	850.945	.115	-.293	.186	-.657
									-.658	.072

- א. מהו המבחן הסטטיסטי שנעשה כאן?
- ב. בדוק ברמת מובהקות של 5% האם קיים שוויון שונויות בין שני האזורים?
- ג. בדוק האם קיים הבדל בין "South East" ל-"North East" ברמת מובהקות של 5% מבחינת מספר האחים והאחיות הממוצע.
- ד. מהי מובהקות התוצאה לבדיקת הטענה שהפרש הממוצע בין "South East" לבין "North East" חיובי?

## שאלות

- 1) להלן פלט מתוכנת SPSS מתוך מחקר שבחן את רמת האופטימיות של גברים ונשים. רמת האופטימיות נמדדה בסולם ציונים של 1 עד 5.

Group Statistics

GENDER		N	Mean	Std. Deviation	Std. Error Mean
optimizm	MALE	633	2.6053	.49781	.01979
	FEMALE	568	2.5503	.48483	.02034

Independent Samples Test

		Levene's Test for Equality of Variances		t-test for Equality of Means						
		F	Sig.	t	df	Sig. (2-tailed)	Mean Difference	Std. Error Difference	95% Confidence Interval of the Difference	
									Lower	Upper
optimizm	Equal variances assumed	.383	.536	1.935	1199	.053	.05500	.02842	-.00076	?
	Equal variances not assumed			1.938	1190.977	.053	.05500	.02838	-.00068	.11067

- א. האם ניתן להניח ששוונות האופטימיות של נשים וגברים שווה ברמת מובהקות של 5%?
- ב. ברמת מובהקות של 5% האם קיים הבדל בין הנשים לגברים ברמת האופטימיות הממוצעת שלהם?
- ג. מצא את הגבול העליון של רווח הסמך המסומן בסימן שאלה בפלט. דייק עד 5 ספרות אחרי הנקודה.
- ד. בנה רווח סמך לתוחלת רמת האופטימיות של הגברים ברמת סמך של 95%.

2) פסיכולוגים טוענים שאנשים שניגשים למבחן אינטליגנציה יותר מפעם אחת נוטים לקבל ציונים גבוהים יותר. להלן הפלט שהתקבל:

### Group Statistics

		N	Mean	Std. Deviation	Std. Error Mean
grade	A	9	96.8889	9.40006	3.13335
	B	11	108.4545	11.46616	3.45718

		Levene's Test for Equality of Variances		t-test for Equality of Means						
		F	Sig.	t	df	Sig. (2-tailed)	Mean Difference	Std. Error Difference	95% Confidence Interval of the Difference	
									Lower	Upper
grade	Equal variances assumed	.206	.656	-2.428	18	.026	-11.56566	4.76333	-21.57304	-1.55828
	Equal variances not assumed			-2.479	17.997	.023	-11.56566	4.66583	-21.36832	-1.76299

T-Test

מקרא:

A = נגשו פעם אחת.

B = נגשו יותר מפעם אחת.

- רשמו את השערות המחקר והסבירו מהו המבחן המתאים כאן.
- כיצד הייתה משתנה התשובה לסעיף הקודם אם היה מדובר על אותם אנשים שציונם נבדק פעם אחרי המבחן הראשון שעשו ופעם אחרי המבחן השני?
- האם ניתן לומר כי מידת הפיזור של ציוני אנשים הנבחנים בפעם הראשונה שונה ממידת הפיזור של ציוני האנשים אשר נבחנים בפעם השנייה. בדוק ברמת מובהקות של  $\alpha = 0.05$ .
- האם נכונה טענת הפסיכולוגים ברמת מובהקות של  $\alpha = 0.01$ .

3) כחלק ממחקר בנושא הנישואין בישראל, אחד החוקרים העלה השערה שיש הבדל בממוצע גיל הנישואין (הראשונים), בין נשים הגרות בערים מרכזיות לבין נשים הגרות בערים מרוחקות מהמרכז. לשם כך נדגמו 50 כלות מכל אחת משתי ערים עיר א'-מרכזית ועיר ב'-מרוחקת ונרשם גילן. תוצאות עיבוד הנתונים מופיעות בטבלאות שלהלן:

## T-Test

Group Statistics

מקום המגורים	N	Mean	Std. Deviation	Std. Error Mean
גיל הנישואין עיר א	50	24.8072	1.38978	.19654
עיר ב	50	23.0131	1.62070	.22920

Independent Samples Test

	Levene's Test for Equality of Variances		t-test for Equality of Means							
	F	Sig.	t	df	Sig. (2-tailed)	Mean Difference	Std. Error Difference	95% Confidence Interval of the Difference		
								Lower	Upper	
גיל הנישואין	Equal variances assumed	.330	.567	5.942	98	.000	1.79415	.30193	1.19497	2.39332
	Equal variances not assumed			5.942	95.772	.000	1.79415	.30193	1.19480	2.39350

- א. מהו המבחן הסטטיסטי שנעשה כאן?
- ב. מצא רווח סמך ברמת סמך של 95% להפרש בין עיר א לעיר ב מבחינת גיל הנשים הממוצע בנישואין הראשונים.
- ג. האם ניתן לומר ברמת מובהקות של 1% שנשים בערים מרכזיות מתחתנות בגיל מאוחר יותר מאשר נשים הגרות בערים מרוחקות?

4) להלן פלט של תוכנת SPSS:

**T-Test**

	N	Mean	Std. Deviation	Std. Error Mean
X	26	36.3077	13.23259	2.59513
Y	24	46.4583	20.96369	4.27920

**Independent Samples Test**

	Levene's Test for Equality of Variances		t-test for Equality of Means						
	F	Sig.	t	df	Sig. (2-tailed)	Mean Difference	Std. Error Difference	95% Confidence Interval of the Difference	
								Lower	Upper
Equal variances assumed	4.446	.040	-2.164	???	.044	-10.15064	???	-20.03781	-.26347
Equal variances not assumed			-2.038	38.267	.048	???	5.00462	-20.27964	-.02164

- א. השלימו את סימני השאלה בטבלה.
- ב. מהי מובהקות התוצאה לבדיקת הטענה שקיים הבדל בין השונות של  $X$  לזה של  $Y$ ?
- ג. מהי מובהקות התוצאה לבדיקת הטענה שהתוחלת של  $X$  גדולה מהתוחלת של  $Y$ ?
- ד. מהי מובהקות התוצאה לבדיקת הטענה שהתוחלת של  $X$  קטנה מהתוחלת של  $Y$ ?

## תשובות סופיות

- (1) א. נקבל את  $H_0$  ונכריע שיש שוויון שוניות.  
 ב. נקבע שלא קיים הבדל בין נשים לגברים מבחינת האופטימיות הממוצעת.  
 ג. 0.11076  
 ד.  $2.5665 \leq \mu \leq 2.6441$ .
- (2) א. מבחן T להפרש ממוצעים במדגמים בלתי תלויים.  
 ב. מבחן T למדגמים מזווגים.  
 ג. נקבל את  $H_0$ , נקבע לקיום שוויון שוניות.  
 ד. נקבל את  $H_0$ , לא נקבל את טענת הפסיכולוגים.
- (3) א. מבחן T להשוואת תוחלת במדגמים בלתי תלויים.  
 ב.  $1.19497 \leq \mu_1 - \mu_2 \leq 2.39332$  ג. כן.
- (4) א. 10.15, 4.69, -48  
 ב. 0.04  
 ג. 0.978  
 ד. 0.022