

כימיה להנדסה רפואית

פרק 11 - אלקאנים

תוכן העניינים

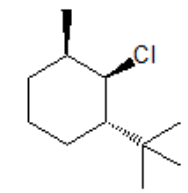
1. כללי..... 1

אלקאנים:

שאלות:

- (1) ציירו את השלכת ניומן לקשר C₁-C₂ של methylcyclohexane.
 א. כאשר המתיל בעמדה אקוואטוראלית.
 ב. כאשר המתיל בעמדה אקסיאלית.
 ג. מהי האינטראקציה בין המתיל ל-C₃ בסעיפים א' ו-ב'.
 ד. איזו קונפורמציה יציבה יותר לדעתך? נמק.

- (2) העבירו לקונפורמצית כיסא את תרכובת הציקלוהקסאן הבאה:



- (3) תנו שם לפי IUPAC לתרכובות הבאות (כולל ציס/טרנס):

