

# שיטות אינטגרליות



$$\{\sqrt{x}\}^2$$



## תוכן העניינים

1	אינטגרלים מיידיים
6	אינטגרלים בשיטת "הנגזרת כבר בפנים"
8	אינטגרלים בשיטת אינטגרציה בחלקים
12	אינטגרלים בשיטת ההצבה
15	אינטגרלים של פונקציות רציונליות
20	אינטגרלים טריגונומטריים והצבות טריגונומטריות
31	האינטגרל המסוים, אינטגרביליות לפי רימן
44	שימושי האינטגרל המסוים (נפח-שטח מעטפת)
49	המשפט היסודי של החדו"א (גזירת האינטגרל)
52	אינטגרלים לא אמיתיים
63	שימושי האינטגרל המסוים (שטח-אורך קשת)
85	טורים עם איברים קבועים
99	טורי חזקות
103	טורי טיילור - מקלורן

# שיטות אינטגרליות

פרק 1 - אינטגרלים מידיים

תוכן העניינים

1. אינטגרלים מידיים ..... 1
2. מציאת פונקציה קדומה ..... 4

## אינטגרלים מידיים

### שאלות

חשבו את האינטגרלים בשאלות 1-12 (פתירה על ידי הכלל:  $\int x^n dx = \frac{x^{n+1}}{n+1} + c$ ):

$$\int \frac{1}{x^2} dx \quad (3) \qquad \int x^4 dx \quad (2) \qquad \int 4 dx \quad (1)$$

$$\int 4x^{10} dx \quad (6) \qquad \int \frac{1}{x\sqrt{x}} dx \quad (5) \qquad \int \sqrt{x} dx \quad (4)$$

$$\int (x^2 + 1)^2 dx \quad (9) \qquad \int \left( \frac{3}{x^4} + 2\sqrt[3]{x} \right) dx \quad (8) \qquad \int (2x^2 - x + 1) dx \quad (7)$$

$$\int \frac{x+1}{\sqrt{x}} dx \quad (12) \qquad \int \frac{1+2x^2+x^4}{x^2} dx \quad (11) \qquad \int (x^2+1)(x+2) dx \quad (10)$$

חשבו את האינטגרלים בשאלות 13-20:

(פתירה על ידי הכלל:  $\int (ax+b)^n dx = \frac{(ax+b)^{n+1}}{a \cdot (n+1)} + c$ ):

$$\int \frac{4}{(x-2)^5} dx \quad (15) \qquad \int (x^2 - 2x + 1)^{10} dx \quad (14) \qquad \int (4x+1)^{10} dx \quad (13)$$

$$\int \frac{x}{(x-1)^4} dx \quad (18) \qquad \int \frac{10}{\sqrt{2x+4}} dx \quad (17) \qquad \int \sqrt[3]{4x-10} dx \quad (16)$$

$$\int \frac{xdx}{\sqrt{x+1}+1} \quad (20) \qquad \int \frac{dx}{\sqrt{x-1}-\sqrt{x}} \quad (19)$$

חשבו את האינטגרלים בשאלות 21-26:

(פתירה על ידי הכלל:  $\int \frac{1}{ax+b} dx = \frac{\ln|ax+b|}{a} + c$ ):

$$\int \left( 1 + \frac{1}{x} \right)^2 dx \quad (23) \qquad \int \frac{1+x+x^2}{x} dx \quad (22) \qquad \int \frac{1}{4x} dx \quad (21)$$

$$\int \frac{4x+1}{x+2} dx \quad (26) \qquad \int \frac{x+3}{x+2} dx \quad (25) \qquad \int \frac{1}{4x-1} dx \quad (24)$$

חשבו את האינטגרלים בשאלות 27-29 :

$$\left( \int e^{ax+b} dx = \frac{e^{ax+b}}{a} + c : \text{פתירה על ידי הכלל} \right)$$

$$\int \left( 4\sqrt{e^x} + \frac{1}{\sqrt[3]{e^{4x}}} \right) dx \quad (29)$$

$$\int (e^{x+1})^2 dx \quad (28)$$

$$\int (e^{4x} + e^{-x}) dx \quad (27)$$

$$\int \frac{2^x + 4^{2x} + 10^{3x}}{5^x} dx : \text{חשבו את האינטגרל} \quad (30)$$

$$\left( \int a^{mx+n} dx = \frac{a^{mx+n}}{m \ln a} + c : \text{פתירה על ידי הכלל} \right)$$

חשבו את האינטגרלים בשאלות 31-33 :

$$\int \frac{x^2}{1-x^2} dx \quad (33)$$

$$\int \frac{1}{\sqrt{4-x^2}} dx \quad (32)$$

$$\int \frac{1}{1+4x^2} dx \quad (31)$$

## תשובות סופיות

$$\begin{array}{lll}
 -\frac{1}{x} + c & \text{(3)} & \frac{x^5}{5} + c & \text{(2)} & 4x + c & \text{(1)} \\
 \frac{4x^{11}}{11} + c & \text{(6)} & -\frac{2}{\sqrt{x}} + c & \text{(5)} & \frac{x^{1.5}}{1.5} + c & \text{(4)} \\
 \frac{x^5}{5} + \frac{2x^3}{3} + x + c & \text{(9)} & -\frac{1}{x^3} + \frac{3\sqrt[3]{x^4}}{2} + c & \text{(8)} & \frac{2x^3}{3} - \frac{x^2}{2} + x + c & \text{(7)} \\
 \frac{x^{1.5}}{1.5} + \frac{x^{0.5}}{0.5} + c & \text{(12)} & -\frac{1}{x} + 2x + \frac{x^3}{3} + c & \text{(11)} & \frac{x^4}{4} + \frac{2x^3}{3} + \frac{x^2}{2} + 2x + c & \text{(10)} \\
 -\frac{1}{(x-2)^4} + c & \text{(15)} & \frac{(x-1)^{21}}{21} + c & \text{(14)} & \frac{(4x+11)^{11}}{44} + c & \text{(13)} \\
 & & 10\sqrt{2x+4} + c & \text{(17)} & \frac{3}{16}\sqrt[3]{(4x-10)^4} + c & \text{(16)} \\
 -\frac{2}{3}\left((x-1)^{\frac{3}{2}} + x^{\frac{3}{2}}\right) + c & \text{(19)} & & & -\frac{1}{2(x-1)^2} - \frac{1}{3(x-1)^3} + c & \text{(18)} \\
 \ln|x| + x + \frac{x^2}{2} + c & \text{(22)} & \frac{\ln|x|}{4} + c & \text{(21)} & \frac{2}{3}\sqrt{(x+1)^3} - x + c & \text{(20)} \\
 x + \ln|x+2| + c & \text{(25)} & \frac{\ln|4x-1|}{4} + c & \text{(24)} & x + 2\ln|x| - \frac{1}{x} + c & \text{(23)} \\
 \frac{e^{2x+2}}{2} + c & \text{(28)} & \frac{e^{4x}}{4} - e^{-x} + c & \text{(27)} & 4(x - 1.75\ln|x+2|) + c & \text{(26)} \\
 \frac{\left(\frac{2}{5}\right)^x}{\ln\left(\frac{2}{5}\right)} + \frac{\left(\frac{16}{5}\right)^x}{\ln\left(\frac{16}{5}\right)} + \frac{(200)^x}{\ln(200)} + c & \text{(30)} & & & 8e^{\frac{x}{2}} - \frac{3e^{-\frac{4x}{3}}}{4} + c & \text{(29)} \\
 -\left(x - \frac{1}{2}\ln\left|\frac{1+x}{1-x}\right|\right) + c & \text{(33)} & \arcsin\left(\frac{x}{2}\right) + c & \text{(32)} & \frac{1}{2}\arctan(2x) + c & \text{(31)}
 \end{array}$$

## מציאת פונקציה קדומה

### שאלות

- (1) נתונה הנגזרת הבאה:  $f'(x) = 2x - \sqrt[3]{4x}$ .  
 ידוע כי הפונקציה עוברת בנקודה  $(2,3)$ .  
 מצאו את הפונקציה.
- (2) נתונה הנגזרת הבאה:  $f'(x) = \sqrt[3]{5x+7}$ .  
 ידוע כי הפונקציה חותכת את ציר ה- $x$  בנקודה שבה  $x=4$ .  
 מצאו את הפונקציה.
- (3) נתונה הנגזרת הבאה:  $f'(x) = \frac{10}{\sqrt[5]{x+1}} + (x-1)^2$ .  
 ידוע כי הפונקציה חותכת את ציר ה- $y$  בנקודה שבה  $y=-6$ .  
 מצאו את הפונקציה.
- (4) נתונה נגזרת של פונקציה:  $f'(x) = 2x - 6$ .  
 ערך הפונקציה בנקודת הקיצון שלה הוא 5.  
 מצאו את הפונקציה.
- (5) נתונה נגזרת של פונקציה:  $f'(x) = \sqrt{x+2} - \sqrt{x-1} + 2$ .  
 שיפוע המשיק לפונקציה, בנקודה שבה  $y = 5\frac{2}{3}$ , הוא 3.  
 מצאו את הפונקציה.
- (6) נתונה הנגזרת השנייה של פונקציה:  $f''(x) = 6x + 6$ .  
 שיפוע הפונקציה בנקודת הפיתול שלה הוא -12,  
 וערך הפונקציה בנקודה זו הוא 1.  
 מצאו את הפונקציה.
- (7) נתונה הנגזרת השנייה של פונקציה:  $f''(x) = 1 + \frac{8}{x^3}$ .  
 המשיק לפונקציה בנקודת הפיתול שלה הוא הישר  $y = -4$ .  
 מצאו את הפונקציה.

(8) נתונה פונקציה  $f: \mathbb{R} \rightarrow \mathbb{R}$  המקיימת  $f(0) = 0$ , ונתון בנוסף כי לכל  $x_0$  ממשי:  $\lim_{x \rightarrow x_0} \frac{f(x) - f(x_0)}{x - x_0} = |x_0|$ .

- א. מצאו את תחומי הרציפות של הפונקציה.  
 ב. חשבו את הגבול הבא או קבעו שהוא אינו קיים  $\lim_{x \rightarrow 0} f(x)$ .  
 ג. מצאו כמה נקודות חיתוך יש לגרף הפונקציה עם ציר ה- $x$ .  
 ד. מצאו את כל נקודות הפיתול של הפונקציה.  
 ה. תהי  $G(x)$  פונקציה קדומה של  $|x|$ .  
 חשבו את הנגזרת  $(G(x) - f(x))'$ .

### תשובות סופיות

$$f(x) = x^2 - \frac{3}{16} \sqrt[3]{(4x)^4} + 2 \quad (1)$$

$$f(x) = \frac{3}{20} \sqrt[3]{(5x+7)^4} - 12 \frac{3}{20} \quad (2)$$

$$f(x) = 12 \frac{1}{2} \sqrt[5]{(x+1)^4} + \frac{1}{3} (x-1)^3 - 18 \frac{1}{6} \quad (3)$$

$$f(x) = x^2 - 6x + 14 \quad (4)$$

$$f(x) = \frac{2}{3} \sqrt{(x+2)^3} - \frac{2}{3} \sqrt{(x-1)^3} + 2x - 3 \quad (5)$$

$$f(x) = x^3 + 3x^2 - 9x - 10 \quad (6)$$

$$f(x) = \frac{1}{2} x^2 + \frac{4}{x} + 3x + 2 \quad (7)$$

(8) א. רציפה לכל  $x$ . ב.  $\lim_{x \rightarrow 0} f(x) = 0$ . ג. נקודת חיתוך אחת  $(0,0)$ .

ד. נקודת פיתול אחת  $(0,0)$ . ה. 0.

# שיטות אינטגרליות

פרק 2 - אינטגרלים בשיטת "הנגזרת כבר בפנים"

תוכן העניינים

1. אינטגרלים בשיטת הנגזרת כבר בפנים.....6

## אינטגרלים בשיטת "הנגזרת כבר בפנים"

### שאלות

הערה: את האינטגרלים בפרק זה ניתן לפתור גם בעזרת שיטת ההצבה.

חשבו את האינטגרלים הבאים:

$$\int \frac{x^2}{x^3+1} dx \quad (3) \qquad \int \cot x dx \quad (2) \qquad \int \frac{2x}{x^2+1} dx \quad (1)$$

$$\int \frac{e^{x+2}}{e^x+1} dx \quad (6) \qquad \int \frac{1}{x \ln x} dx \quad (5) \qquad \int \tan x dx \quad (4)$$

$$\int e^{-2x^2} x dx \quad (9) \qquad \int \frac{e^{\tan x}}{\cos^2 x} dx \quad (8) \qquad \int e^{x^2} 2x dx \quad (7)$$

$$\int \frac{\cos(\ln x)}{x} dx \quad (12) \qquad \int \cos(\sin x) \cdot \cos x dx \quad (11) \qquad \int \cos(2x^2+1) \cdot 4x dx \quad (10)$$

$$\int \frac{\sin \sqrt{x}}{\sqrt{x}} dx \quad (15) \qquad \int \sin(x^2+1) x dx \quad (14) \qquad \int \cos(10x^4+1) x^3 dx \quad (13)$$

$$\int \frac{(\tan x)}{\cos^2 x} dx \quad (18) \qquad \int \frac{\arctan x}{1+x^2} dx \quad (17) \qquad \int \frac{\ln x}{x} dx \quad (16)$$

$$\int 2x\sqrt{x^2+1} dx \quad (21) \qquad \int \frac{\cos x}{\sqrt{2 \sin x}} dx \quad (20) \qquad \int \frac{2x}{\sqrt{x^2+1}} dx \quad (19)$$

$$\int \frac{\sqrt{\arctan x}}{1+x^2} dx \quad (24) \qquad \int \frac{\sqrt{\ln x}}{x} dx \quad (23) \qquad \int x^2 \sqrt{x^3+4} dx \quad (22)$$

## תשובות סופיות

- |  |  |  |
|--|--|--|
| $\frac{1}{3} \ln  x^3 + 1  + c$ (3)              | $\ln  \sin x  + c$ (2)                       | $\ln  x^2 + 1  + c$ (1)                        |
| $e^2 \ln  e^x + 1  + c$ (6)                      | $\ln  \ln  x   + c$ (5)                      | $-\ln  \cos x  + c$ (4)                        |
| $-\frac{e^{-2x^2}}{4} + c$ (9)                   | $e^{\tan x} + c$ (8)                         | $e^{x^2} + c$ (7)                              |
| $\sin(\ln x) + c$ (12)                           | $\sin(\sin x) + c$ (11)                      | $\sin(2x^2 + 1) + c$ (10)                      |
| $-2 \cos(\sqrt{x}) + c$ (15)                     | $-\frac{1}{2} \cos(x^2 + 1) + c$ (14)        | $\frac{1}{40} \sin(10x^4 + 1) + c$ (13)        |
| $\frac{1}{2} (\tan x)^2 + c$ (18)                | $\frac{1}{2} (\arctan x)^2 + c$ (17)         | $\frac{1}{2} (\ln x)^2 + c$ (16)               |
| $\frac{2}{3} (x^2 + 1)^{\frac{3}{2}} + c$ (21)   | $\sqrt{2 \sin x} + c$ (20)                   | $2\sqrt{x^2 + 1} + c$ (19)                     |
| $\frac{2}{3} (\arctan x)^{\frac{3}{2}} + c$ (24) | $\frac{2}{3} (\ln x)^{\frac{3}{2}} + c$ (23) | $\frac{2}{9} (x^3 + 4)^{\frac{3}{2}} + c$ (22) |

# שיטות אינטגרליות

פרק 3 - אינטגרלים בשיטת אינטגרציה בחלקים

תוכן העניינים

1. אינטגרלים בשיטת אינטגרציה בחלקים ..... 8

## אינטגרלים בשיטת אינטגרציה בחלקים

---

### שאלות

חשבו את האינטגרלים בשאלות 1-23 :

$$\int x \sin x dx \quad (3) \qquad \int x^4 \ln x dx \quad (2) \qquad \int x e^x dx \quad (1)$$

$$\int x^2 e^{-4x} dx \quad (6) \qquad \int x^2 \sin 4x dx \quad (5) \qquad \int (x^2 + 2x + 3) \ln x dx \quad (4)$$

$$\int \arctan x dx \quad (9) \qquad \int \ln \frac{1}{\sqrt[3]{x}} dx \quad (8) \qquad \int \ln x dx \quad (7)$$

$$\int \frac{x}{\cos^2 x} dx \quad (12) \qquad \int x \cdot \ln \sqrt[5]{x-2} dx \quad (11) \qquad \int \arcsin x dx \quad (10)$$

$$\int x^2 \ln(x^2 + 1) dx \quad (15) \qquad \int x \arctan x dx \quad (14) \qquad \int \frac{\ln x}{x^2} dx \quad (13)$$

$$\int e^x \cos x dx \quad (18) \qquad \int \left( \frac{\ln x}{x} \right)^2 dx \quad (17) \qquad \int \ln^2 x dx \quad (16)$$

$$\int \frac{x e^x}{(x+1)^2} dx \quad (21) \qquad \int \sqrt{1-x^2} dx \quad (20) \qquad \int e^{2x} \sin 4x dx \quad (19)$$

$$\int (x+1)^4 \cdot \sqrt{x+2} dx \quad (23) \qquad \int x \tan^2 x dx \quad (22)$$

(24) מצאו נוסחת נסיגה עבור  $\int x^n e^x dx$  כאשר  $n$  טבעי.

(25) חשבו את  $\int x^4 e^x dx$ .

(26) מצאו נוסחת נסיגה עבור  $\int \cos^n x dx$  כאשר  $n$  טבעי.

(27) חשבו את  $\int \cos^4 x dx$ .

(28) מצאו נוסחת נסיגה עבור  $\int \sin^n x dx$  באשר  $n$  טבעי.

(29) חשבו את  $\int \sin^4 x dx$ .

(30) מצאו נוסחת נסיגה עבור  $\int \frac{1}{(1+x^2)^n} dx$  באשר  $n$  טבעי.

(31) חשבו את  $\int \frac{1}{(1+x^2)^4} dx$ .

(32) חשבו את האינטגרלים  $\int e^{ax} \cos bxdx$ ,  $\int e^{ax} \sin bxdx$ .

## תשובות סופיות

$$xe^x - e^x + c \quad (1)$$

$$\frac{x^5}{5} \left( \ln x - \frac{1}{5} \right) + c \quad (2)$$

$$x \cos x + \sin x + c \quad (3)$$

$$\left( \frac{x^3}{3} + x^2 + 3x \right) \ln x - \frac{x^3}{9} + \frac{x^2}{2} + 3x + c \quad (4)$$

$$-\frac{x^2}{4} \cos 4x + \frac{1}{2} \left( \frac{x}{4} \sin x + \frac{1}{16} \cos 4x \right) + c \quad (5)$$

$$-\frac{x^2}{4} e^{-4x} + \frac{1}{2} \left( -\frac{1}{4} x e^{-4x} - \frac{1}{16} e^{-4x} \right) + c \quad (6)$$

$$x \ln x - x + c \quad (7)$$

$$-\frac{1}{3} (x \ln x - x) + c \quad (8)$$

$$x \arctan x - \frac{1}{2} \ln |1 + x^2| + c \quad (9)$$

$$x \arcsin x + \sqrt{1 - x^2} + c \quad (10)$$

$$\frac{1}{5} \left( \frac{x^2}{2} \ln(x-2) - \frac{1}{2} \left( \frac{x^2}{2} + 2x + 4x \ln |x-2| \right) \right) + c \quad (11)$$

$$x \tan x + \ln |\cos x| + c \quad (12)$$

$$-\frac{1}{x} \ln x - \frac{1}{x} + c \quad (13)$$

$$\arctan x \cdot \frac{x^2}{2} - \frac{1}{2} (x - \arctan x) + c \quad (14)$$

$$\frac{x^3}{3} \ln(x^2 + 1) - \frac{2}{3} \left( \frac{x^3}{3} - x + \arctan x \right) + c \quad (15)$$

$$x(\ln x)^2 - 2(x \ln x - x) + c \quad (16)$$

$$-\frac{1}{x} \ln x - \frac{2}{x} (\ln x - 1) + c \quad (17)$$

$$-e^x \cos x + \frac{e^x (\sin x + \cos x)}{2} + c \quad (18)$$

$$\frac{e^{2x} \left( -\cos 4x + \frac{1}{2} \sin 4x \right)}{5} + c \quad (19)$$

$$\frac{x\sqrt{1-x^2} + \arcsin x}{2} + c \quad (20)$$

$$\frac{e^x}{x+1} + c \quad (21)$$

$$x(\tan x - x) + \ln |\cos x| + \frac{x^2}{2} + c \quad (22)$$

$$\frac{2}{9}(x+1)(x+2)^{\frac{9}{2}} - \frac{4}{99}(x+2)^{\frac{11}{2}} + c \quad (23)$$

$$x^n e^x - n \int x^{n-1} e^x dx \quad (24)$$

$$e^x (x^4 - 4x^3 + 12x^2 - 24x + 24) + c \quad (25)$$

$$\frac{1}{n} \left\{ (\cos x)^{n-1} \sin x + (n-1) \int (\cos x)^{n-2} dx \right\} \quad (26)$$

$$\frac{1}{4} (\cos^3 x \sin x + 3 \cdot 5 (\cos x \sin x + x)) + c \quad (27)$$

$$\frac{1}{n} \left( -(\sin x)^{n-1} \cos x + (n-1) \int (\sin x)^{n-2} dx \right) \quad (28)$$

$$\frac{1}{4} (-\sin^3 x \cos x + 3 \cdot 5 (x - \sin x \cos x)) + c \quad (29)$$

$$\frac{1}{2n} \left( \frac{x}{(1+x^2)^n} + \int \frac{dx}{(1+x^2)^n} (2n-1) \right) \quad (30)$$

$$\frac{1}{6} \left\{ \frac{x}{(1+x^2)^3} + \frac{1}{4} \left\{ \frac{x}{(1+x^2)^2} + \frac{1}{2} \left\{ \frac{x}{1+x^2} + \arctan x \right\} \right\} \right\} \quad (31)$$

$$\int e^{ax} \cos bxdx = e^{ax} \frac{b \sin bx + a \cos bx}{a^2 + b^2}, \quad \int e^{ax} \sin bxdx = e^{ax} \frac{a \sin bx - b \cos bx}{a^2 + b^2} \quad (32)$$

# שיטות אינטגרליות

פרק 4 - אינטגרלים בשיטת ההצבה

תוכן העניינים

1. אינטגרלים בשיטת ההצבה ..... 12

## אינטגרלים בשיטת ההצבה

### שאלות

חשבו את האינטגרלים הבאים :

$$\int \frac{2x^3}{\sqrt{x^2+1}} dx \quad (3) \quad \int \sqrt{x^3+4} \cdot x^5 dx \quad (2) \quad \int \frac{2x}{(x^2+1)^2} dx \quad (1)$$

$$\int \frac{1}{x\sqrt{1-\ln^2 x}} dx \quad (6) \quad \int \frac{1}{x \ln^4 x} dx \quad (5) \quad \int \frac{e^x}{e^{2x}+1} dx \quad (4)$$

$$\int \frac{1}{\sqrt{x(1+x)}} dx \quad (9) \quad \int e^{\sqrt[3]{x}} dx \quad (8) \quad \int e^{x^2} x^3 dx \quad (7)$$

$$\int \frac{\cos^2(\ln x)}{x} dx \quad (12) \quad \int x^3 (3x^2-1)^{14} dx \quad (11) \quad \int 2x^3 \cos(x^2+1) dx \quad (10)$$

$$\int \frac{x^3 dx}{x^8+2} \quad (15) \quad \int \ln^3 x dx \quad (14) \quad \int \sqrt{1+\frac{1}{x^2}} dx \quad (13)$$

$$\int \frac{dx}{x \cdot \ln x \cdot \ln(\ln x)} \quad (18) \quad \int \frac{\arctan^2 x}{1+x^2} dx \quad (17) \quad \int \frac{\ln^4 x}{x} dx \quad (16)$$

$$\int \frac{dx}{\sqrt{1+e^{2x}}} \quad (21) \quad \int \frac{x^7}{(1-x^4)^2} dx \quad (20) \quad \int \arctan \sqrt{x} dx \quad (19)$$

$$\int x^5 \sqrt[3]{x^3+1} dx \quad (24) \quad \int \frac{1}{\sqrt{x}(1+\sqrt[3]{x})} dx \quad (23) \quad \int \cos(\ln x) dx \quad (22)$$

## תשובות סופיות

$$-\frac{1}{x^2+1} + c \quad (1)$$

$$\frac{2}{3} \left( \frac{(\sqrt{x^3+4})^5}{5} - \frac{4}{3} (\sqrt{x^3+4})^3 \right) + c \quad (2)$$

$$2 \left( \frac{\sqrt{x^2+1}^3}{3} - \sqrt{x^2+1} \right) + c \quad (3)$$

$$\arctan(e^x) + c \quad (4)$$

$$-\frac{1}{3(\ln x)^3} + c \quad (5)$$

$$\arcsin(\ln x) + c \quad (6)$$

$$\frac{1}{2} (x^2 e^{x^2} - e^{x^2}) + c \quad (7)$$

$$3e^{\sqrt[3]{x}} (\sqrt[3]{x^2} - 2\sqrt[3]{x} + 2) + c \quad (8)$$

$$\ln \left| \left( x + \frac{1}{2} \right) + \sqrt{\left( x + \frac{1}{2} \right)^2 - \frac{1}{4}} \right| + c \quad (9)$$

$$x^2 \sin(x^2+1) + \cos(x^2+1) + c \quad (10)$$

$$\frac{1}{18} \left( \frac{(3x^2-1)^{16}}{16} + \frac{(3x^2-1)^{15}}{15} \right) + c \quad (11)$$

$$\frac{1}{2} \left( \ln x + \frac{1}{2} \sin(2 \ln x) \right) + c \quad (12)$$

$$\sqrt{x^2+1} + \frac{1}{2} \ln \left| \frac{\sqrt{x^2+1}-1}{\sqrt{x^2+1}+1} \right| + c \quad (13)$$

$$x(\ln^3 x - 3 \ln^2 x + 6 \ln x - 6) + c \quad (14)$$

$$\frac{1}{4\sqrt{2}} \arctan \left( \frac{x^4}{\sqrt{2}} \right) + c \quad (15)$$

$$\frac{(\ln x)^5}{5} + c \quad (16)$$

$$\frac{(\arctan x)^3}{3} + c \quad (17)$$

$$\ln |\ln(\ln x)| + c \quad (18)$$

$$x \arctan \sqrt{x} - \sqrt{x} + \arctan \sqrt{x} + c \quad (19)$$

$$-\frac{1}{4} \left( -\frac{1}{1-x^4} - \ln |1-x^4| \right) + c \quad (20)$$

$$\frac{1}{2} \ln \left| \frac{\sqrt{1+e^{2x}} - 1}{\sqrt{1+e^{2x}} + 1} \right| + c \quad (21)$$

$$\frac{x}{2} (\cos(\ln x) + \sin(\ln x)) + c \quad (22)$$

$$6(\sqrt[6]{x} - \arctan \sqrt[6]{x}) + c \quad (23)$$

$$\frac{(\sqrt[3]{x^3+1})^7}{7} - \frac{(\sqrt[3]{x^3+1})^4}{4} + c \quad (24)$$

# שיטות אינטגרליות

פרק 5 - אינטגרלים של פונקציות רציונליות

תוכן העניינים

- 1. אינטגרלים של פונקציה רציונלית..... 15
- 2. חילוק פולינומים ואינטגרלים של פונקציה רציונלית..... 17
- 3. אינטגרלים שמשלבים הצבה ופונקציה רציונלית..... 18

## אינטגרלים של פונקציה רציונלית

### שאלות

חשבו את האינטגרלים הבאים :

$$\int \frac{2x+5}{(x^2-2x+1)^4} dx \quad (2)$$

$$\int \frac{x+1}{(x-4)^2} dx \quad (1)$$

$$\int \frac{2-x}{x^2+5x} dx \quad (4)$$

$$\int \frac{dx}{x^2-4} \quad (3)$$

$$\int \frac{x^2+x-1}{x^3-x} dx \quad (6)$$

$$\int \frac{x}{x^2+5x+6} dx \quad (5)$$

$$\int \frac{10x}{x^4-13x^2+36} dx \quad (8)$$

$$\int \frac{6x^2+4x-6}{x^3-7x-6} dx \quad (7)$$

$$\int \frac{5-x}{x^3+x^2} dx \quad (10)$$

$$\int \frac{8x}{(x-2)^2(x+2)} dx \quad (9)$$

$$\int \frac{dx}{(x^2-2x+1)(x^2-4x+4)} \quad (12)$$

$$\int \frac{9x+36}{x^3+6x^2+9x} dx \quad (11)$$

$$\int \frac{1}{x^2+x+1} dx \quad (14)$$

$$\int \frac{1}{x^2+2x+3} dx \quad (13)$$

$$\int \frac{2x^2+2x+1}{(x^2+1)(x+2)} dx \quad (16)$$

$$\int \frac{2x^2+x-1}{(x^2+1)(x-3)} dx \quad (15)$$

$$\int \frac{1}{x(x^2+1)^2} dx \quad (18)$$

$$\int \frac{3}{(x^2+1)(x^2+4)} dx \quad (17)$$

$$\int \frac{25x^2}{(x-1)(x^2+4)^2} dx \quad (19)$$

## תשובות סופיות

$$\ln|x-4| - \frac{5}{x-4} + c \quad (1)$$

$$-\frac{1}{3(x-6)^6} - \frac{1}{(x-1)^7} + c \quad (2)$$

$$\frac{1}{4} \ln \left| \frac{x-2}{x+2} \right| + c \quad (3)$$

$$\frac{2}{5} \ln|x| - \frac{7}{5}|x+5| + c \quad (4)$$

$$3 \ln|x+3| - 2 \ln|x+2| + c \quad (5)$$

$$\ln|x| + \frac{1}{2}|x-1| - \frac{1}{2} \ln|x+1| + c \quad (6)$$

$$\ln|x+1| + 2 \ln|x+2| + 3 \ln|x-3| + c \quad (7)$$

$$\ln|x+3| + \ln|x-3| - \ln|x+2| - \ln|x-2| + c \quad (8)$$

$$\ln|x-2| - \frac{4}{x-2} - \ln|x+2| + c \quad (9)$$

$$6 \ln \left| \frac{x+1}{x} \right| - \frac{5}{x} + c \quad (10)$$

$$4 \ln \left| \frac{x}{x+3} \right| + \frac{3}{x+3} + c \quad (11)$$

$$2 \ln \left| \frac{x-1}{x-2} \right| - \frac{1}{x-1} - \frac{1}{x-2} + c \quad (12)$$

$$\frac{1}{\sqrt{2}} \arctan \left( \frac{x+1}{\sqrt{2}} \right) + c \quad (13)$$

$$\frac{1}{\sqrt{3/4}} \arctan \left( \frac{x+0.5}{\sqrt{3/4}} \right) + c \quad (14)$$

$$\arctan x + 2 \ln|x-3| + c \quad (15)$$

$$\frac{1}{2} \ln(x^2+1) + \ln|x+2| + c \quad (16)$$

$$\arctan x - \frac{1}{2} \arctan \left( \frac{x}{2} \right) + c \quad (17)$$

$$\ln|x| - \frac{1}{2} \ln(x^2+1) + \frac{1}{2(x^2+1)} + c \quad (18)$$

$$\frac{1}{16} \left( \arctan \left( \frac{x}{2} \right) + \frac{1}{2} \sin \left( \arctan \left( \frac{x}{2} \right) \right) \right) + c \quad (19)$$

## חילוק פולינומים ואינטגרלים של פונקציה רציונלית

### שאלות

חשבו את האינטגרלים הבאים :

$$\int \frac{3x^3 - 5x^2 + 4x - 2}{x-1} dx \quad (1)$$

$$\int \frac{x^4 + 2x^3 - 10x^2 - 8x}{x+4} dx \quad (2)$$

$$\int \frac{12x^3 - 11x^2 + 6x - 1}{4x-1} dx \quad (3)$$

$$\int \frac{x^4 - 2x^3 + x^2 + x}{(x-1)^2} dx \quad (4)$$

$$\int \frac{x^4 - 4x^2 + x + 1}{x^2 - 4} dx \quad (5)$$

### תשובות סופיות

$$x^3 - x^2 + 2x + c \quad (1)$$

$$\frac{x^4}{4} - \frac{2x^3}{3} - x^2 + c \quad (2)$$

$$x^3 - x^2 + x + c \quad (3)$$

$$\frac{x^3}{3} + \ln|x-1| - \frac{1}{x-1} + c \quad (4)$$

$$\frac{x^3}{3} + \frac{3}{4} \ln|x-2| + \frac{1}{4} \ln|x+2| + c \quad (5)$$

## אינטגרלים שמשלבים הצבה ופונקציה רציונלית

### שאלות

חשבו את האינטגרלים הבאים :

$$\int \frac{dx}{\sqrt[3]{x-x}}$$
 (1)

$$\int \frac{dx}{\sqrt[3]{x+\sqrt{x}}}$$
 (2)

$$\int \frac{1}{1+\sqrt[4]{x-1}} dx$$
 (3)

$$\int \frac{\sqrt[3]{x^2}}{x+1} dx$$
 (4)

$$\int \frac{1}{1+e^x} dx$$
 (5)

$$\int \sqrt{1+e^x} dx$$
 (6)

$$\int \frac{1}{x\sqrt{1-x^2}} dx$$
 (7)

## תשובות סופיות

$$-1.5 \ln |1 - \sqrt[3]{x^2}| + c \quad (1)$$

$$6 \left( \frac{(1 + \sqrt[6]{x})^3}{3} - \frac{3(1 + \sqrt[6]{x})}{2} + 3(1 + \sqrt[6]{x}) - \ln |1 + \sqrt[6]{x}| \right) + c \quad (2)$$

$$4 \left( \frac{(1 + \sqrt[4]{x-1})^2}{3} - \frac{3(1 + \sqrt[4]{x-1})^2}{2} + 3(1 + \sqrt[4]{x-1}) - \ln |1 + \sqrt[4]{x-1}| \right) + c \quad (3)$$

$$\frac{3}{2} \sqrt[3]{x} + \ln |\sqrt[3]{x} + 1| - \frac{1}{2} \ln \left( (\sqrt[3]{x} - 0.5)^2 + 0.75 \right) - \sqrt{3} \arctan \left( \frac{2\sqrt[3]{x} - 1}{\sqrt{3}} \right) + c \quad (4)$$

$$-\ln |1 + e^x| + x + c \quad (5)$$

$$2\sqrt{1 + e^x} + \ln \left| \frac{\sqrt{1 + e^x} - 1}{\sqrt{1 + e^x} + 1} \right| + c \quad (6)$$

$$\ln \left| \frac{1 - \sqrt{1 - x^2}}{x} \right| + c \quad (7)$$

## נוסחאות

$$(a - b)^3 = a^3 - 3a^2b + 3ab^2 - b^3$$

# שיטות אינטגרליות

## פרק 6 - אינטגרלים טריגונומטריים והצבות טריגונומטריות

### תוכן העניינים

1. אינטגרלים טריגונומטריים - מבוא ..... (ללא ספר)
2. אינטגרלים טריגונומטריים - פתרון על ידי זהויות ..... 20
3. אינטגרלים טריגונומטריים - פתרון על ידי הצבות פשוטות ..... 22
4. אינטגרלים טריגונומטריים - פתרון על ידי הצבה כללית ..... 23
5. הצבות טריגונומטריות שמטרתן להיפטר משורשים ..... 24
6. חישוב שטחים בין פונקציות טריגונומטריות ..... 27

## אינטגרלים טריגונומטריים – פתרון על ידי זהויות

$\int \cos x dx = \sin x + c$	$\int \cos(ax+b)dx = \frac{1}{a} \sin(ax+b) + c$
$\int \sin x dx = -\cos x + c$	$\int \sin(ax+b)dx = -\frac{1}{a} \cos(ax+b) + c$
$\int \tan x dx = -\ln  \cos x  + c$	$\int \tan(ax+b)dx = -\frac{1}{a} \ln  \cos(ax+b)  + c$
$\int \cot x dx = \ln  \sin x  + c$	$\int \cot(ax+b)dx = \frac{1}{a} \ln  \sin(ax+b)  + c$
$\int \frac{1}{\cos^2 x} dx = \tan x + c$	$\int \frac{1}{\cos^2(ax+b)} dx = \frac{1}{a} \tan(ax+b) + c$
$\int \frac{1}{\sin^2 x} dx = -\cot x + c$	$\int \frac{1}{\sin^2(ax+b)} dx = -\frac{1}{a} \cot(ax+b) + c$

זכרו כי :

### שאלות

חשבו את האינטגרלים הבאים :

- |   |  |
|---|--|
| $\int \frac{dx}{\cos^2 4x} \quad (2)$ $\int (\cos^2 x - \sin^2 x) dx \quad (4)$ $\int (\sin x + \cos x)^2 dx \quad (6)$ $\int \tan^2 x dx \quad (8)$ $\int \sin 7x \cos 5x dx \quad (10)$ $\int (\sin^4 x + \cos^4 x) dx \quad (12)$ $\int \sin^2 4x dx \quad (14)$ $\int \sin^3 4x dx \quad (16)$ $\int \sin^4 4x dx \quad (18)$ $\int \frac{\sin 5x - \sin x}{\sin 4x - \sin 2x} dx \quad (20)$ $\int \frac{\sin^3 x}{1 - \cos x} dx \quad (22)$ $\int \sin^2 x \cos^4 x dx \quad (24)$ | $\int \left( \sin 2x - 4 \cos \frac{x}{3} \right) dx \quad (1)$ $\int \frac{dx}{\sin^2 10x} \quad (3)$ $\int (\cos^4 x - \sin^4 x) dx \quad (5)$ $\int \sin x \cos x \cos 2x dx \quad (7)$ $\int \frac{dx}{(\sin x \cos x)^2} \quad (9)$ $\int (\cos x \cos 2x + \sin x \sin 2x) dx \quad (11)$ $\int \cos^2 x dx \quad (13)$ $\int \cos^3 x dx \quad (15)$ $\int \cos^4 x dx \quad (17)$ $\int \frac{1 + \cos 2x}{1 - \cos 2x} dx \quad (19)$ $\int \frac{\sin 2x - \cos 2x + 1}{\sin 2x + \cos 2x + 1} dx \quad (21)$ $\int \frac{1 + \cos^3 x}{\cos^2 \frac{x}{2}} dx \quad (23)$ |
|---|--|

## תשובות סופיות

$$\frac{1}{4} \tan 4x + c \quad (2)$$

$$\frac{1}{2} \sin 2x + c \quad (4)$$

$$x - \frac{1}{2} \cos 2x + c \quad (6)$$

$$\tan x - x + c \quad (8)$$

$$\frac{1}{2} \left( -\frac{1}{12} \cos 12x - \frac{1}{2} \cos 2x \right) + c \quad (10)$$

$$\frac{3}{4}x + \frac{1}{16} \sin 4x + c \quad (12)$$

$$\frac{x}{2} - \frac{\sin 8x}{16} + c \quad (14)$$

$$-\frac{3}{16} \cos 4x + \frac{1}{48} \cos 12x + c \quad (16)$$

$$\frac{3}{8}x - \frac{1}{16} \sin 8x + \frac{1}{128} \sin 16x + c \quad (18)$$

$$2 \sin x + c \quad (20)$$

$$-\cos x - \frac{1}{4} \cos 2x + c \quad (22)$$

$$-\frac{1}{2} \cos 2x - 12 \sin \frac{x}{3} + c \quad (1)$$

$$-10 \cot 10x + c \quad (3)$$

$$\frac{1}{2} \sin 2x + c \quad (5)$$

$$-\frac{1}{16} \cos 4x + c \quad (7)$$

$$\tan x - \cot x + c \quad (9)$$

$$\sin x + c \quad (11)$$

$$\frac{x}{2} + \frac{\sin 2x}{4} + c \quad (13)$$

$$\frac{3}{4} \sin x + \frac{1}{12} \sin 3x + c \quad (15)$$

$$\frac{3}{8}x + \frac{1}{4} \sin 2x + \frac{1}{32} \sin 4x + c \quad (17)$$

$$-\cot x - x + c \quad (19)$$

$$\ln |\cos x| + c \quad (21)$$

$$3x + \frac{1}{2} \sin 2x - 2 \sin x + c \quad (23)$$

$$\frac{1}{8} \left( \frac{1}{2}x + \frac{1}{8} \sin 2x - \frac{1}{8} \sin 4x - \frac{1}{24} \sin 6x \right) + c \quad (24)$$

## אינטגרלים טריגונומטריים – פתרון על ידי הצבות פשוטות

$$\int f(\sin x) \cdot \cos x dx = \int f(t) dt \quad \left| \begin{array}{l} \sin x = t \\ (x = \arcsin t) \end{array} \right.$$

$$\int f(\cos x) \cdot \sin x dx = \int f(t) (-dt) \quad \left| \begin{array}{l} \cos x = t \\ (x = \arccos t) \end{array} \right.$$

זכרו כי :

### שאלות

חשבו את האינטגרלים הבאים :

$$\int (\cos^3 x + \cos x - 2) \sin x dx \quad (2)$$

$$\int (\sin^2 x + \sin x + 2) \cos x dx \quad (1)$$

$$\int \sin^3 2x dx \quad (4)$$

$$\int \cos^3 x dx \quad (3)$$

$$\int \sin^5 x \cos^4 x dx \quad (6)$$

$$\int \sin^4 x \cos^5 x dx \quad (5)$$

$$\int \tan^5 x dx \quad (8)$$

$$\int \cos^5 x dx \quad (7)$$

$$\int \frac{dx}{\sin x} \quad (10)$$

$$\int \frac{1}{\cos x} dx \quad (9)$$

$$\int \frac{2 \sin x}{\cos 2x + 4 \cos x + 7} dx \quad (12)$$

$$\int \sin 2x \cdot e^{\cos x} dx \quad (11)$$

### תשובות סופיות

$$\frac{-\cos^4 x}{4} - \frac{\cos^2 x}{2} + 2 \cos x + c \quad (2)$$

$$\frac{\sin^3 x}{3} + \frac{\sin^2 x}{2} + 2 \sin x + c \quad (1)$$

$$-\frac{1}{2} \left( \cos 2x - \frac{\cos^3 2x}{3} \right) + c \quad (4)$$

$$\sin x - \frac{\sin^3 x}{3} + c \quad (3)$$

$$-\frac{1}{5} \cos^5 x + \frac{2}{7} \cos^7 x - \frac{1}{9} \cos^9 x + c \quad (6)$$

$$\frac{1}{5} \sin 5x - \frac{2}{7} \sin^7 x + \frac{1}{9} \sin^9 x + c \quad (5)$$

$$\frac{1}{4 \cos^4 x} + \frac{1}{\cos^2 x} - \ln |\cos x| + c \quad (8)$$

$$\sin x - \frac{2}{3} \sin^3 x + \frac{\sin^5 x}{5} + c \quad (7)$$

$$\frac{1}{2} \ln \left| \frac{\cos x - 1}{\cos x + 1} \right| + c \quad (10)$$

$$\frac{1}{2} \ln \left| \frac{1 + \sin x}{1 - \sin x} \right| + c \quad (9)$$

$$-\frac{1}{\sqrt{2}} \arctan \left( \frac{\cos x + 1}{\sqrt{2}} \right) + c \quad (12)$$

$$-2e^{\cos x} (\cos x - 1) + c \quad (11)$$

## אינטגרלים טריגונומטריים – פתרון על ידי הצבה כללית

$$\int f(\sin x, \cos x) dx = \int f\left(\frac{2t}{1+t^2}, \frac{1-t^2}{1+t^2}\right) \frac{2}{1+t^2} dt \quad \text{זכרו כי:}$$

$$\left. \begin{array}{l} t = \tan \frac{x}{2} \\ (x = 2 \arctan t) \end{array} \right\}$$

### שאלות

חשבו את האינטגרלים הבאים:

$$\int \frac{dx}{1 + \sin x} \quad (1)$$

$$\int \frac{dx}{1 + \sin x + \cos x} \quad (2)$$

$$\int \frac{\cos x}{2 - \cos x} dx \quad (3)$$

### תשובות סופיות

$$-\frac{2}{\tan\left(\frac{x}{2}\right) + 1} + c \quad (1)$$

$$\ln \left| 1 + \tan\left(\frac{x}{2}\right) \right| + c \quad (2)$$

$$-x + 2 \left( \frac{2}{3\sqrt{1/3}} \arctan \left( \frac{\tan(x/2)}{\sqrt{1/3}} \right) \right) + c \quad (3)$$

## הצבות טריגונומטריות שמטרתן להיפטר משורשים

$$\int f(\sqrt{a^2 - x^2}) dx = \left. \begin{array}{l} x = a \sin t \\ (t = \arcsin \frac{x}{a}) \end{array} \right| = \int f(a \cos t) \cdot (a \cos t dt)$$

$$\int f(\sqrt{a^2 + x^2}) dx = \left. \begin{array}{l} x = a \tan t \\ (t = \arctan \frac{x}{a}) \end{array} \right| = \int f\left(\frac{a}{\cos t}\right) \cdot \left(\frac{a}{\cos^2 t} dt\right)$$

$$\int f(\sqrt{x^2 - a^2}) dx = \left. \begin{array}{l} x = \frac{a}{\cos t} \\ (t = \arccos \frac{a}{x}) \end{array} \right| = \int f(a \tan t) \cdot \left(\frac{-a \sin t}{\cos^2 t} dt\right)$$

### שאלות

חשבו את האינטגרלים הבאים :

$$\int \frac{dx}{x^2 \sqrt{4-x^2}} \quad (1)$$

$$\int \frac{1}{\sqrt{x^2+4}} dx \quad (2)$$

$$\int \sqrt{4x^2-1} dx \quad (3)$$

הערה: כדי לפתור את השאלה צריך לדעת "אינטגרלים של פונקציות רציונליות".

$$\int \frac{dx}{x^2 \sqrt{x^2-1}} \quad (4)$$

$$\int \frac{x^2}{\sqrt{4-x^2}} dx \quad (5)$$

$$\int \sqrt{x^2+2x-3} dx \quad (6)$$

$$\int \sqrt{-6x - x^2} dx \quad (7)$$

$$\int \frac{dx}{(4+x^2)^2} \quad (8)$$

$$\int \frac{dx}{(x^2+2x+5)^{3/2}} \quad (9)$$

$$\int \sqrt{x^2+1} dx \quad (10)$$

$$\int \frac{1}{\sqrt{x^2-1}} dx \quad (11)$$

## תשובות סופיות

$$-\frac{1}{4} \cot\left(\arcsin \frac{x}{2}\right) + c \quad (1)$$

$$\frac{1}{2} \ln \left| \frac{1 + \sin\left(\arctan\left(\frac{x}{2}\right)\right)}{1 - \sin\left(\arctan\left(\frac{x}{2}\right)\right)} \right| + c \quad (2)$$

$$\frac{1}{8} \left[ \ln \left| 1 - \sqrt{1 - \frac{4}{x^2}} \right| + \frac{1}{1 - \sqrt{1 - \frac{4}{x^2}}} - \ln \left| 1 + \sqrt{1 - \frac{4}{x^2}} \right| - \frac{1}{1 + \sqrt{1 - \frac{4}{x^2}}} \right] + c \quad (3)$$

$$\sin\left(\arccos\left(\frac{1}{x}\right)\right) + c \quad (4)$$

$$2 \left\{ \arcsin\left(\frac{x}{2}\right) - \frac{1}{2} \sin\left(2 \arcsin\left(\frac{x}{2}\right)\right) \right\} + c \quad (5)$$

$$\ln \left| 1 - \sqrt{1 - \frac{4}{(x+1)^2}} \right| + \frac{1}{1 - \sqrt{1 - \frac{4}{(x+1)^2}}} - \ln \left| 1 + \sqrt{1 - \frac{4}{(x+1)^2}} \right| - \frac{1}{1 + \sqrt{1 - \frac{4}{(x+1)^2}}} + c \quad (6)$$

$$\frac{9}{2} \left\{ \arcsin \frac{x+3}{3} + \frac{1}{2} \sin\left(2 \arcsin \frac{x+3}{3}\right) \right\} + c \quad (7)$$

$$\frac{1}{16} \left\{ \arctan\left(\frac{x}{2}\right) + \frac{1}{2} \sin\left(2 \arctan \frac{x}{2}\right) \right\} + c \quad (8)$$

$$\frac{1}{4} \sin\left(\arctan\left(\frac{x+1}{2}\right)\right) + c \quad (9)$$

$$\left\{ \frac{1}{2} \ln \left| \sqrt{1+x^2} + x \right| + \frac{1}{2} x \sqrt{x^2+1} \right\} \quad (10)$$

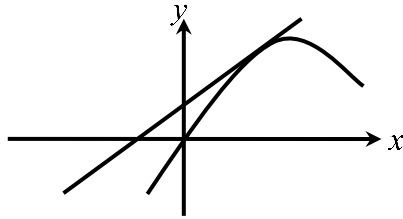
$$\ln \left| x + \sqrt{x^2-1} \right| + c \quad (11)$$

## חישוב שטחים בין פונקציות טריגונומטריות

### שאלות

(1) נתונה הפונקציה  $f(x) = x + 2\sin x$ .

בתחום שבין ראשית הצירים לנקודת המקסימום הראשונה מימינה העבירו לפונקציה משיק ששיפועו 1.

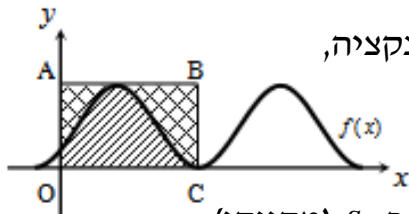


א. מצאו את משוואת המשיק.

ב. חשבו את גודל השטח הכלוא בין הפונקציה, המשיק וציר ה- $x$ , ברביע הראשון והשני.

(2) באיור שלהלן מתואר גרף הפונקציה  $f(x) = \frac{\sin 2x + 1}{2}$ ,

בתחום  $-0.25\pi \leq x \leq 1.75\pi$ .



נעביר משיק AB דרך נקודת המקסימום של הפונקציה, ונעלה אנך לציר ה- $x$  מנקודת החיתוך הראשונה של גרף הפונקציה עם ציר ה- $x$  בתחום הנתון, המסומנת ב- $C$ , כך שנוצר המלבן  $ABCO$ .

השטח הכלוא בין גרף הפונקציה והצירים יסומן ב- $S_1$  (מקווקו).

השטח הכלוא בין צלעות המלבן, גרף הפונקציה וציר ה- $y$  יסומן ב- $S_2$ .

א. מצאו את משוואת הצלע  $AB$  של המלבן.

ב. חשבו את היחס  $\frac{S_1}{S_2}$ .

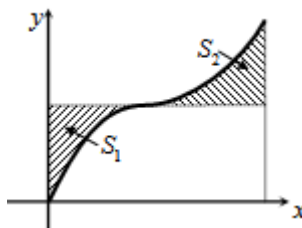
(3) באיור שלהלן נתונה הפונקציה  $y = \sin x + x$ , בתחום  $0 \leq x \leq 2\pi$ .

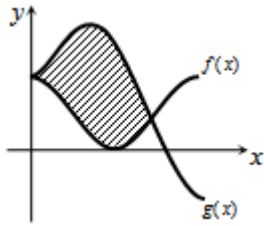
א. האם יש לפונקציה נקודות קיצון פנימיות בתחום הנתון? הוכיחו זאת.

ב. נוריד אנך מגרף הפונקציה לציר ה- $x$  בנקודה שבה  $x = 2\pi$ ,

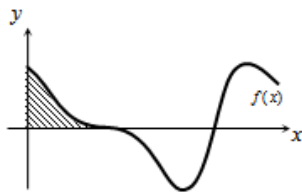
ונעביר ישר המקביל לציר ה- $x$  מהנקודה שמאפסת את הנגזרת.

הראו כי השטחים המסומנים בשרטוט,  $S_1$  ו- $S_2$ , שווים.

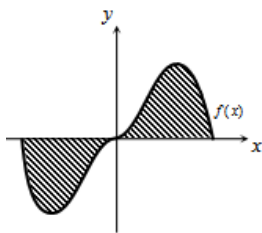




- 4 באיור שלהלן מתוארים הגרפים של הפונקציות  
 $f(x) = \cos^2 x$  ו- $g(x) = \sin^2 x + \cos x - 1$ , בתחום  $0 \leq x \leq \pi$ .  
 א. מצאו את נקודות החיתוך של הגרפים בתחום הנתון.  
 ב. חשבו את השטח הכלוא בין שני הגרפים.  
 השתמשו בזהות  $\cos 2\alpha = \cos^2 \alpha - \sin^2 \alpha$ .



- 5 הנגזרת של פונקציה  $f(x)$  היא  $f'(x) = -\cos 2x - \sin x$ .  
 א. מצאו את שיעורי ה- $x$  של הנקודות המקיימות  
 $f'(x) = 0$ , בתחום  $0 < x < 2\pi$ .  
 ידוע כי הנקודה המקיימת  $f'(x) = 0$ , אשר אינה קיצון,  
 נמצאת על ציר ה- $x$ .  
 ב. מצאו את הפונקציה  $f(x)$ .  
 ג. באיור שלהלן מתואר גרף הפונקציה בתחום הנתון.  
 חשבו את השטח הכלוא בין גרף הפונקציה והצירים.



- 6 נתונה הפונקציה  $y = -x^2 \cos x + 2x \sin x + 2 \cos x$ .  
 א. הוכיחו כי נגזרת הפונקציה היא  $y' = x^2 \sin x$ .  
 באיור שלהלן נתונה הפונקציה  $f(x) = x^2 \sin x$ ,  
 בתחום  $-\pi \leq x \leq \pi$ .  
 ב. הראו כי גרף הפונקציה עובר בראשית הצירים.  
 ג. חשבו את השטח הכלוא בין גרף הפונקציה וציר ה- $x$  בתחום הנתון.

- 7 נתונה הפונקציה  $f(x) = a \cos x + b \sin x$ , כאשר  $a, b$  פרמטרים.

הפונקציה חותכת את ציר ה- $x$  בנקודה שבה  $x = \frac{\pi}{4}$ ,

והיא חיובית בתחום  $\left[0, \frac{\pi}{4}\right]$ .

גודל השטח הכלוא מתחת לפונקציה בתחום  $\left[0, \frac{\pi}{4}\right]$  הוא  $2\sqrt{2} - 2$ .

מצאו את ערכי הפרמטרים  $a$  ו- $b$ .

### תשובות סופיות

א.  $y = x + 2$       ב.  $\pi$  יח"ש.      (1)

א.  $y = 1$       ב.  $\frac{S_1}{S_2} = \frac{3\pi + 2}{3\pi - 2} = 1.538$       (1)

א. אין נקודת קיצון, הנקודה  $(\pi, \pi)$  היא נקודת פיתול.      (2)

ב.  $S = 0.5\pi^2 - 2 = 2.934$

א.  $(0, 1)$ ,  $(\frac{2\pi}{3}, \frac{1}{4})$       ב.  $S = 1.5 \frac{\sqrt{3}}{2} = 1.299$       (3)

א.  $x = \frac{\pi}{2}, \frac{7\pi}{6}, \frac{11\pi}{6}$       ב.  $f(x) = -\frac{1}{2} \sin 2x + \cos x$       ג.  $\frac{1}{2}$  יח"ש.      (4)

א. שאלת הוכחה.      ב. שאלת הוכחה.      ג.  $S = 2(\pi^2 - 4) \approx 11.74$       (5)

$b = -2, a = 2$       (6)

## נספח – זהויות בטריגו

$$\sin^2 \alpha + \cos^2 \alpha = 1$$

$$\begin{cases} \tan \alpha = \frac{\sin \alpha}{\cos \alpha} \\ \cot \alpha = \frac{\cos \alpha}{\sin \alpha} \end{cases}$$

$$\begin{cases} \sin 2\alpha = 2 \sin \alpha \cos \alpha \\ \cos 2\alpha = \cos^2 \alpha - \sin^2 \alpha = 1 - 2\sin^2 \alpha = 2\cos^2 \alpha - 1 \end{cases}$$

$$\begin{cases} 1 + \tan^2 \alpha = \frac{1}{\cos^2 \alpha} \\ 1 + \cot^2 \alpha = \frac{1}{\sin^2 \alpha} \end{cases}$$

$$\begin{cases} \sin^2 \alpha = \frac{1}{2}(1 - \cos 2\alpha) \\ \cos^2 \alpha = \frac{1}{2}(1 + \cos 2\alpha) \end{cases}$$

$$\begin{cases} \sin \alpha \cos \beta = \frac{1}{2}(\sin(\alpha + \beta) + \sin(\alpha - \beta)) \\ \sin \alpha \sin \beta = \frac{1}{2}(\cos(\alpha - \beta) - \cos(\alpha + \beta)) \\ \cos \alpha \cos \beta = \frac{1}{2}(\cos(\alpha + \beta) + \cos(\alpha - \beta)) \end{cases}$$

# שיטות אינטגרליות

פרק 7 - האינטגרל המסוים, אינטגרביליות לפי רימן

תוכן העניינים

- 1. האינטגרל המסוים, הנוסחה היסודית של החדו"א. 31
- 2. מונוטוניות האינטגרל, אי שוויונות אינטגרליים. 37
- 3. האינטגרל המסוים לפי ההגדרה, אינטגרביליות. 40
- 4. משפטי האינטגרביליות. 43

## האינטגרל המסוים, הנוסחה היסודית של החדו"א

### שאלות

חשבו את האינטגרלים בשאלות 1-9:

$$\int_1^4 (x^2 - 4x + 1) dx \quad (1)$$

$$\int_1^2 \frac{4x+1}{2x^2+x+5} dx \quad (2)$$

$$\int_0^1 x e^{-x} dx \quad (3)$$

$$\int_1^e \frac{\ln^4 x}{x} dx \quad (4)$$

$$\int_1^4 \frac{1}{x^2 + 4x + 5} dx \quad (5)$$

$$\int_0^\pi \cos^2 10x dx \quad (6)$$

$$f(x) = \begin{cases} \sqrt{x} & 0 \leq x < 1 \\ \frac{1}{x^2} & x \geq 1 \end{cases} \text{ כאשר, } \int_0^4 f(x) dx \quad (7)$$

$$\int_{-1}^4 \sqrt{4+|x-1|} dx \quad (8)$$

$$\int_0^2 \max\{x, x^2\} dx \quad (9)$$

**(10) הוכיחו כי :**

$$\int_a^b f(x) dx = \int_a^b f(a+b-x) dx \quad \text{א.}$$

$$\int_0^1 x^m (1-x)^n dx = \int_0^1 x^n (1-x)^m dx \quad \text{ב.}$$

**(11) הוכיחו שלכל פונקציה רציפה  $f$  :**

$$\int_0^{\pi/2} f(\sin x) dx = \int_0^{\pi/2} f(\cos x) dx \quad \text{א.}$$

$$\int_0^{\pi} x f(\sin x) dx = \frac{\pi}{2} \int_0^{\pi} f(\sin x) dx \quad \text{ב.}$$

**(12) תהי  $f : [1, \infty) \rightarrow \mathbb{R}$  מוגדרת על ידי  $f(x) = \int_1^x \frac{\ln t}{1+t} dt$  .**

$$f(x) + f\left(\frac{1}{x}\right) = 2 \quad \text{פתרו את המשוואה}$$

**(13) ללא חישוב האינטגרלים, חשבו את הערך של  $\int_1^x \frac{1}{1+t^2} dt + \int_1^{1/x} \frac{1}{1+t^2} dt$** 

$$\int_0^{\pi/2} \frac{\sqrt[4]{\sin x}}{\sqrt[4]{\sin x} + \sqrt[4]{\cos x}} dx \quad \text{חשבו : (14)}$$

$$\int_0^{\pi} \frac{x \sin x}{1 + \cos^2 x} dx \quad \text{חשבו : (15)}$$

**(16) נתונה פונקציה רציפה  $f$  . הוכיחו :**

$$\int_{-a}^a f(x) dx = 2 \int_0^a f(x) dx \quad \text{א. אם } f \text{ זוגית, אזי}$$

$$\int_{-a}^a f(x) dx = 0 \quad \text{ב. אם } f \text{ אי-זוגית, אזי}$$

חשבו את האינטגרלים בשאלות 17-18 :

$$\int_{-1}^1 (x^3 + x^5) \cos x dx \quad (17)$$

$$\int_{-4}^4 \frac{\sin x + 1}{x^2 + 1} dx \quad (18)$$

(19) נתון כי  $f(x)$  פונקציה רציפה ואי-זוגית לכל  $x$ , ונתון כי  $|f(x)| \leq \frac{1}{2}$ .

$$\int_{-\frac{1}{2}}^{\frac{1}{2}} \ln \left( \frac{1-f(x)}{1+f(x)} \right) dx$$

חשבו את האינטגרל

(20) חשבו את ערך האינטגרלים הבאים :

$$\int_0^{\pi/2} \frac{f(\sin x)}{f(\sin x) + f(\cos x)} dx \quad \text{א.}$$

$$\int_0^{\pi/2} \frac{f(\cos x)}{f(\sin x) + f(\cos x)} dx \quad \text{ב.}$$

$$(n \in \mathbb{N}) \int_0^{\pi/2} \frac{1}{1 + \tan^n x} dx \quad \text{ג.}$$

(21) (אזהרה לגבי שיטת ההצבה)

$$\text{א. חשבו את האינטגרל } \int_{-1}^1 \frac{1}{1+x^2} dx, \text{ בעזרת ההצבה } t = \frac{1}{x}$$

$$\text{ב. חשבו את האינטגרל } \int_{-1}^1 \frac{1}{1+x^2} dx \text{ ישירות.}$$

ג. בסעיפים א' ו-ב' קיבלנו תשובות שונות. הסבירו את הסתירה.

$$(22) \text{ הוכיחו כי } \int_0^{\pi} \frac{1}{1 + \cos^2 x} dx = 2 \int_0^{\pi/2} \frac{1}{1 + \cos^2 x} dx$$

(23) ענו על הסעיפים הבאים :

$$\text{א. בעזרת ההצבה } t = \tan x \text{ חשבו את האינטגרל } \int \frac{1}{1 + \cos^2 x} dx$$

$$\text{ב. חשבו את ערך האינטגרל } \int_0^{\pi} \frac{1}{1 + \cos^2 x} dx$$

$$(24) \text{ חשבו את ערך האינטגרל } \int_0^{\pi} \frac{x}{1 + \cos^2 x} dx$$

(25) תהי  $f(x)$  פונקציה גזירה פעמיים בקטע  $[a, b]$ .

נניח כי הישר המשיק לגרף הפונקציה בנקודה  $x = a$  יוצר זווית  $\frac{\pi}{3}$  עם הכיוון

החיובי של ציר  $x$  והישר המשיק לגרף הפונקציה בנקודה  $x = b$  יוצר זווית  $\frac{\pi}{4}$  עם הכיוון החיובי של ציר  $x$ .

$$\text{חשבו את ערך האינטגרל } \int_{e^a}^{e^b} \frac{f''(\ln x)}{x} dx$$

(26) הוכיחו:

אם  $f$  פונקציה רציפה ומחזורית על כל הישר ואם  $T$  המחזור של  $f$

$$\text{אז לכל מספר ממשי } a \text{ מתקיים } \int_a^{a+T} f(x) dx = \int_0^T f(x) dx$$

(27) הוכיחו או הפריכו את הטענות הבאות:

א. אם  $f$  ו- $g$  פונקציות רציפות ב- $[a, b]$ , ואם  $\int_a^b f(t) dt = 0$  וגם

$$\int_a^b g(t) dt = 0, \text{ אז } \int_a^b f(t) g(t) dt = 0$$

ב. אם  $f$  זוגית ואינטגרבילית בכל קטע,

$$\text{אז הפונקציה } g(x) = \int_0^x f(t) dt \text{ אי-זוגית.}$$

**תשובות סופיות**

(1)  $-6$

(2)  $\ln\left(\frac{15}{8}\right)$

(3)  $-2e^{-1} + 1$

(4)  $\frac{1}{5}$

(5)  $\arctan 6 - \arctan 3$

(6)  $\frac{\pi}{2}$

(7)  $\frac{17}{12}$

(8)  $\frac{2}{3}(-16 + 6^{1.5} + 7^{1.5})$

(9)  $\frac{17}{6}$

(10) שאלת הוכחה.

(11) שאלת הוכחה.

(12)  $x = e^2$

(13)  $0$

(14)  $\frac{\pi}{4}$

(15)  $\frac{\pi^2}{4}$

(16) שאלת הוכחה.

(17)  $0$

(18)  $2 \arctan 4$

(19)  $0$

(20) א, ב, ג.  $\frac{\pi}{4}$

(21) א.  $0$  ב.  $\frac{\pi}{2}$  ג. ראו בסרטון.

(22) שאלת הוכחה.

(23) א.  $\frac{1}{\sqrt{2}} \arctan\left(\frac{\tan x}{\sqrt{2}}\right) + c$  ב.  $\frac{\pi}{\sqrt{2}}$

(24)  $\frac{\pi^2}{2\sqrt{2}}$

(25)  $1 - \sqrt{3}$

**(26)** שאלת הוכחה.

**(27)** שאלת הוכחה.

## מונוטוניות האינטגרל, אי שוויונות אינטגרליים

### שאלות

- (1) תהי  $f : [a, b] \rightarrow \mathbb{R}$  פונקציה אינטגרבילית, ונניח כי  $m \leq f(x) \leq M$  לכל  $x$  בקטע  $[a, b]$ . הוכיחו כי  $m(b-a) \leq \int_a^b f(x) dx \leq M(b-a)$ .

הוכיחו את אי-השוויונים בשאלות 10-2:

$$\frac{2}{41} \leq \int_{-1}^3 \frac{dx}{1+x^4} \leq 4 \quad (2)$$

$$6 \leq \int_{-4}^2 \sqrt{1+x^2} dx \leq 6\sqrt{17} \quad (3)$$

$$2 \leq \int_0^2 e^{x^2} dx \leq 2e^4 \quad (4)$$

$$\frac{1}{2} e^{-10} \leq \int_0^{10} \frac{e^{-x}}{x+10} dx \leq 1 \quad (5)$$

$$\frac{1}{\sqrt[3]{\ln 4}} \leq \int_3^4 \frac{dx}{\sqrt[3]{\ln x}} \leq \frac{1}{\sqrt[3]{\ln 3}} \quad (6)$$

$$\frac{\pi}{14} \leq \int_0^{\pi/2} \frac{dx}{3+4\sin^2 x} \leq \frac{\pi}{6} \quad (7)$$

$$\frac{2}{9} \leq \int_{-1}^1 \frac{dx}{8+x^3} \leq \frac{2}{7} \quad (8)$$

$$-\frac{1}{2} \leq \int_0^1 x \cdot \sin\left(\frac{\ln(x+1)}{x+1}\right) dx \leq \frac{1}{2} \quad (9)$$

$$\int_0^{\pi} x^2 \arctan\left(\frac{\sin x}{x+4}\right) dx \leq \frac{\pi^4}{6} \quad (10)$$

**(11)** תהי  $f: [a, b] \rightarrow \mathbb{R}$  פונקציה אינטגרבילית. בהסתמך על המשפט, שטוען כי גם  $|f|$  אינטגרבילית בקטע,

$$\left| \int_a^b f(x) dx \right| \leq \int_a^b |f(x)| dx$$

הוכיחו כי

**(12)** תהי  $f: [0, 1] \rightarrow \mathbb{R}$  פונקציה רציפה המקיימת  $|f(x)| \leq \int_0^x f(t) dt$  לכל  $x \in [0, 1]$ . הוכיחו כי  $f(x) = 0$  לכל  $x \in [0, 1]$ .

**(13)** תהי  $f: [0, a] \rightarrow \mathbb{R}$ , כך ש- $f''(x) > 0$  לכל  $x \in [0, a]$ . הוכיחו כי  $\int_0^a f(x) dx > af\left(\frac{a}{2}\right)$ . תנו משמעות גיאומטרית לתוצאה שהתקבלה.

**(14)** תהי  $g$  פונקציה רציפה ב- $[a, b]$ , המקיימת  $\int_a^b |g(t)| dt = 0$ . הוכיחו כי לכל  $x$  בקטע  $(a, b)$ , מתקיים  $g(x) = 0$ .

**(15)** תהי  $f$  פונקציה אינטגרבילית בקטע  $[a, b]$ , המקיימת  $\int_a^b f(x) dx > 1$ . הוכיחו שקיים  $x_0$  בקטע  $[a, b]$ , עבורו  $f(x_0) > \frac{1}{b-a}$ .

**(16)** יהי  $n$  מספר טבעי, ותהי  $f$  פונקציה מונוטונית עולה ואינטגרבילית בקטע  $[1, n]$ .

הוכיחו כי  $f(1) + f(2) + \dots + f(n-1) \leq \int_1^n f(x) dx \leq f(2) + f(3) + \dots + f(n)$

**(17)** חשבו את הגבול  $\lim_{n \rightarrow \infty} \frac{1}{n} \sum_{k=1}^n \ln k$

**(18)** הוכיחו שאם הפונקציה  $f$  רציפה בקטע  $[a, b]$ , גזירה בקטע  $(a, b)$

$$\text{וגם } f'(x) \leq M \text{ לכל } x \text{ בקטע זה, וכן } f(a) = 0, \text{ אז } \int_a^b f(x) dx \leq \frac{M(b-a)^2}{2}$$

**(19)** יהיו  $f, g: [a, b] \rightarrow \mathbb{R}$  פונקציות אינטגרביליות.

נניח כי  $f$  עולה ו- $g$  אי-שלילית.

$$\text{הוכיחו שקיים } c \in [a, b], \text{ כך ש-} \int_a^b f(x)g(x)dx = f(b)\int_a^c g(x)dx + f(a)\int_c^b g(x)dx$$

לתשובות מלאות בסרטוני וידאו היכנסו לאתר [www.GooL.co.il](http://www.GooL.co.il)

## האינטגרל המסוים לפי ההגדרה, אינטגרביליות

חשבו את הגבולות בשאלות 1-7:

$$\lim_{n \rightarrow \infty} \frac{1^4 + 2^4 + \dots + n^4}{n^5} \quad (1)$$

$$\lim_{n \rightarrow \infty} \frac{\sin \frac{1}{n} + \sin \frac{2}{n} + \dots + \sin \frac{n}{n}}{n} \quad (2)$$

$$\lim_{n \rightarrow \infty} \left\{ \frac{1}{n+1} + \frac{1}{n+2} + \dots + \frac{1}{n+n} \right\} \quad (3)$$

$$\lim_{n \rightarrow \infty} \left\{ \frac{n}{n^2+1^2} + \frac{n}{n^2+2^2} + \dots + \frac{n}{n^2+n^2} \right\} \quad (4)$$

$$\lim_{n \rightarrow \infty} \left\{ \frac{1}{\sqrt{n^2+1^2}} + \frac{1}{\sqrt{n^2+2^2}} + \dots + \frac{1}{\sqrt{n^2+n^2}} \right\} \quad (5)$$

$$\lim_{n \rightarrow \infty} \left\{ \frac{\sqrt{n+1} + \sqrt{n+2} + \dots + \sqrt{2n}}{n^{3/2}} \right\} \quad (6)$$

$$\lim_{n \rightarrow \infty} \left[ \frac{n}{(n+1)^2} + \frac{n}{(n+2)^2} + \dots + \frac{n}{(n+n)^2} \right] \quad (7)$$

$$\text{חשבו: } \lim_{n \rightarrow \infty} \ln \left( \frac{\sqrt[n]{n!}}{n} \right) \quad (8)$$

\* תרגיל זה רלוונטי רק למי שלמד אינטגרלים לא-אמיתיים.

חשבו את האינטגרלים בשאלות 9-12 על פי ההגדרה (של רימן):

תוכלו להיעזר בזהויות הבאות:

$$\begin{aligned}
 1 + 2 + 3 + \dots + n &= 0.5n(n+1) \\
 1^2 + 2^2 + 3^2 + \dots + n^2 &= \frac{1}{6}n(n+1)(2n+1) \\
 1^3 + 2^3 + 3^3 + \dots + n^3 &= \frac{1}{4}n^2(n+1)^2 \\
 \sin \alpha + \sin 2\alpha + \dots + \sin n\alpha &= \frac{\sin \frac{n}{2}\alpha \sin \frac{n+1}{2}\alpha}{\sin \frac{\alpha}{2}}
 \end{aligned}$$

$$\int_0^{\pi} \sin x dx \quad (12)$$

$$\int_0^1 x^3 dx \quad (11)$$

$$\int_0^1 x^2 dx \quad (10)$$

$$\int_0^1 x dx \quad (9)$$

$$(13) \text{ חשבו לפי ההגדרה של רימן את } \int_1^4 x^2 dx.$$

$$(14) \text{ חשבו לפי ההגדרה של רימן את } \int_1^2 \frac{1}{x} dx.$$

$$P = \left\{ 1 = 2^{\frac{0}{n}}, 2^{\frac{1}{n}}, 2^{\frac{2}{n}}, 2^{\frac{3}{n}}, \dots, 2^{\frac{n}{n}} = 2 \right\} \text{ רמז: השתמשו בחלוקה הבאה של הקטע}$$

**תשובות סופיות**

$$\frac{1}{5} \quad (1)$$

$$1 - \cos 1 \quad (2)$$

$$\ln 2 \quad (3)$$

$$\frac{\pi}{4} \quad (4)$$

$$\ln(1 + \sqrt{2}) \quad (5)$$

$$\frac{2^{1.5}}{1.5} - \frac{2}{3} \quad (6)$$

$$\ln 2 \quad (7)$$

$$-1 \quad (8)$$

$$\frac{1}{2} \quad (9)$$

$$\frac{1}{3} \quad (10)$$

$$\frac{1}{4} \quad (11)$$

$$2 \quad (12)$$

$$21 \quad (13)$$

$$0.5 \quad (14)$$

## משפטי האינטגרביליות

### שאלות

1) בדקו עבור כל אחת מהפונקציות הבאות האם היא אינטגרבילית בקטע  $[a, b]$ :

$$[a, b] = [0, 2] \quad f(x) = \begin{cases} \frac{x}{x-1} & x \neq 1 \\ 1 & x = 1 \end{cases} \quad \text{א.}$$

$$[a, b] = [-4, 14] \quad f(x) = \frac{x^2 + x + 1}{x^2 + 1} \quad \text{ב.}$$

$$[a, b] = [0, 9] \quad f(x) = \begin{cases} 4x & x \neq 1 \\ -41 & x = 1 \end{cases} \quad \text{ג.}$$

2) ענו על הסעיפים הבאים:

- הוכיחו שפונקציית דיריכלה אינה אינטגרבילית בשום קטע  $[a, b]$ .
- מצאו דוגמה לפונקציה חסומה בקטע מסוים שאינה אינטגרבילית בו.
- מצאו דוגמה לפונקציה מונוטונית למקוטעין בקטע  $[-1, 1]$ , שאינה אינטגרבילית בקטע.

3) לגבי כל אחת מהטענות, קבעו אם היא נכונה או לא נכונה. נמקו.

- קיימת פונקציה אינטגרבילית  $f$ , בקטע  $[a, b]$ , שאין לה פונקציה קדומה בקטע זה.
- קיימת פונקציה  $f$ , החסומה בקטע  $[a, b]$  וגזירה בקטע  $(a, b)$ , שאינה אינטגרבילית ב- $[a, b]$ .

$$4) \quad \text{נתונה הפונקציה} \quad f(x) = \begin{cases} 0 & x \in \mathbb{Q}, x \neq \frac{1}{2}, x \neq \frac{1}{4} \\ 1 & x \notin \mathbb{Q} \\ 2 & x = \frac{1}{2}, x = \frac{1}{4} \end{cases}$$

האם הפונקציה אינטגרבילית בקטע  $[0, 1]$ ?

לתשובות מלאות בסרטוני וידאו היכנסו לאתר [www.GooL.co.il](http://www.GooL.co.il)

# שיטות אינטגרליות

פרק 8 - שימושי האינטגרל המסויים (נפח-שטח מעטפת)

תוכן העניינים

- 1. חישוב נפח גוף-סיבוב..... 44
- 2. חישוב שטח מעטפת גוף-סיבוב..... 47
- 3. חישוב נפח גוף כללי..... 48

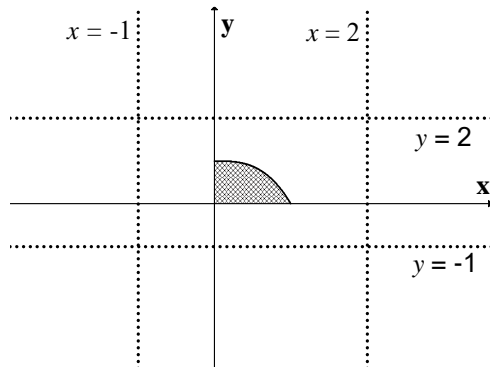
## חישוב נפח גוף-סיבוב

### שאלות

(1) השטח הכלוא בין גרף הפונקציות  $y = x^2$  ו- $y = 2x - 1$  מסתובב סביב ציר ה- $x$ .  
 חשבו את נפח הגוף המתקבל בשתי דרכים:  
 א. שיטת הדיסקות (cavalieri).  
 ב. שיטת הקליפות הגליליות.

(2) השטח הכלוא בין גרף הפונקציות  $y = x^2$  ו- $y = 2x - 1$  מסתובב סביב ציר ה- $y$ .  
 חשבו את נפח הגוף המתקבל בשתי דרכים:  
 א. שיטת הדיסקות (cavalieri).  
 ב. שיטת הקליפות הגליליות.

השטח הכלוא בין גרף הפונקציה  $f(x) = 1 - x^3$  והצירים, מסתובב סביב ציר כלשהו.  
 מצאו את נפח הגוף המתקבל בכל מקרה בשאלות 3-8:



(3) ציר ה- $x$ .

(4) הישר  $y = -1$ .

(5) הישר  $y = 2$ .

(6) ציר ה- $y$ .

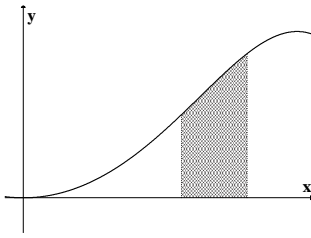
(7) הישר  $x = -1$ .

(8) הישר  $x = 2$ .

(9) נסחו והוכיחו את הנוסחה לחישוב נפח גליל.

(10) נסחו והוכיחו את הנוסחה לחישוב נפח חרוט.

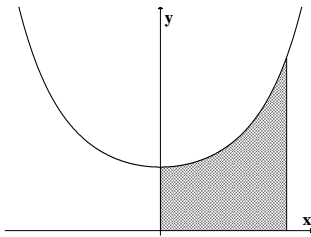
(11) נסחו והוכיחו את הנוסחה לחישוב נפח כדור.



**(12)** השטח הכלוא בין גרף הפונקציה  $y = \sin(x^2)$

והישרים  $x = \sqrt{\frac{\pi}{6}}$ ,  $x = \sqrt{\frac{\pi}{3}}$ ,  $y = 0$

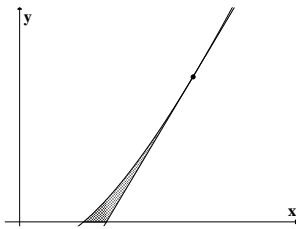
מסתובב סביב ציר ה- $y$ .  
מהו נפח הגוף המתקבל?



**(13)** השטח הכלוא בין גרף הפונקציה  $y = e^{x^2}$

והישרים  $y = 0$ ,  $x = 0$ ,  $x = 1$

מסתובב סביב ציר ה- $y$ .  
מהו נפח הגוף המתקבל?



**(14)** השטח הכלוא בין גרף הפונקציה  $f(x) = x \ln x$

המשיק לגרף בנקודה  $(e, e)$  וציר ה- $x$ ,

מסתובב סביב ציר ה- $x$ .  
מהו נפח הגוף המתקבל?

**(15)** השטח הכלוא בין הגרפים של  $f(x) = x^2$ ,  $f(x) = 2x + 8$ ,  $x = 0$

מסתובב סביב הישר  $x = 4$ .

מצאו את נפח גוף הסיבוב שמתקבל.

**תשובות סופיות**

$$\frac{64}{15}\pi \text{ ב.} \quad \frac{64}{15}\pi \text{ א.} \quad (1)$$

$$\frac{8}{3}\pi \text{ ב.} \quad \frac{8}{3}\pi \text{ א.} \quad (2)$$

$$\frac{9\pi}{14} \quad (3)$$

$$\frac{15\pi}{7} \quad (4)$$

$$\frac{33\pi}{14} \quad (5)$$

$$\frac{3\pi}{5} \quad (6)$$

$$2.1\pi \quad (7)$$

$$\frac{12\pi}{5} \quad (8)$$

$$V = \pi R^2 \cdot H \quad (9)$$

$$V = \frac{\pi R^2 \cdot H}{3} \quad (10)$$

$$V = \frac{4}{3}\pi R^3 \quad (11)$$

$$\frac{\pi}{2}(\sqrt{3}-1) \quad (12)$$

$$\pi(e-1) \quad (13)$$

$$\frac{e^3-4}{54}\pi \quad (14)$$

$$128\pi \quad (15)$$

## חישוב שטח מעטפת של גוף-סיבוב

### שאלות

- (1) הפונקציה  $y = \sqrt{4-x^2}$ , עבור  $-1 \leq x \leq 1$ , מסתובבת סביב ציר ה- $x$ .  
מהו שטח המעטפת של הגוף שנוצר?
- (2) נסחו והוכיחו את הנוסחה לחישוב שטח מעטפת של חרוט.
- (3) נסחו והוכיחו את הנוסחה לחישוב שטח מעטפת של כדור.
- (4) הפונקציה  $x = \sqrt{9-y^2}$ , עבור  $-2 \leq y \leq 2$ , מסתובבת סביב ציר ה- $y$ .  
מהו שטח המעטפת של הגוף שנוצר?

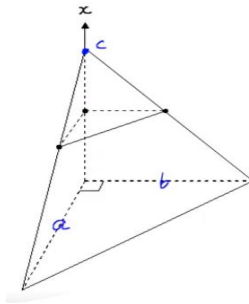
### תשובות סופיות

- (1)  $8\pi$
- (2)  $S = \pi R \sqrt{H^2 + R^2}$
- (3)  $S = 4\pi R^2$
- (4)  $24\pi$

## חישוב נפח גוף כללי

### שאלות

(1) מצאו נוסחה לחישוב נפח פירמידה ישרה, אשר גובהה  $h$  ובסיסה הוא ריבוע שאורך צלעו  $a$ .



(2) חשבו את נפחה של פירמידה, שבסיסה הוא משולש ישר זווית (ראו איור).

### תשובות סופיות

$$V = \frac{a^2 h}{3} \quad (1)$$

$$\frac{abc}{6} \quad (2)$$

# שיטות אינטגרליות

פרק 9 - המשפט היסודי של החדו"א (גזירת האינטגרל)

תוכן העניינים

1. המשפט היסודי של החדו"א - תרגילי חישוב ..... 49

## המשפט היסודי של החדו"א – תרגילי חישוב

### שאלות

בשאלות 1 ו-2, על סמך המשפט היסודי של החדו"א, הוכיחו כי אם  $f(x)$  רציפה וגם  $a(x)$  ו- $b(x)$  גזירות, אזי:

$$I(x) = \int_a^{b(x)} f(t) dt \Rightarrow I'(x) = f(b(x))b'(x) \quad (1)$$

$$I(x) = \int_{a(x)}^{b(x)} f(t) dt \Rightarrow I'(x) = f(b(x))b'(x) - f(a(x))a'(x) \quad (2)$$

גזרו את הפונקציות בשאלות 3-6:

$$I(x) = \int_1^{x^3} \frac{\ln t}{t^2} dt \quad (4)$$

$$I(x) = \int_2^x e^{-t^2} dt \quad (3)$$

$$I(x) = \int_{x^3}^{x^2} \frac{dt}{\sqrt{1+t^4}} \quad (6)$$

$$I(x) = \int_2^{x^3+x} t \ln t dt \quad (5)$$

חשבו את הגבולות בשאלות 7-9:

$$\lim_{x \rightarrow 4} \frac{x}{x-4} \int_4^x e^{t^2} dt \quad (9)$$

$$\lim_{x \rightarrow 0^+} \frac{1}{x^3} \int_0^{x^2} \sin \sqrt{t} dt \quad (8)$$

$$\lim_{x \rightarrow 0} \frac{\int_0^x \frac{t dt}{\cos t}}{\sin^2 x} \quad (7)$$

$$(10) \text{ חשבו את הגבול } \lim_{x \rightarrow \infty} \frac{\left( \int_0^x e^{t^2} dt \right)^2}{\int_0^x e^{2t^2} dt}$$

**11** חקרו את הפונקציה  $F(x) = \int_0^x (t+1)^4 (t-1)^{10} dt$ , לפי הפירוט הבא:

תחום הגדרה, נקודות קיצון ותחומי עלייה וירידה, נקודות פיתול ותחומי קמירות וקעירות.

**12** נתונה הפונקציה  $g(t) = \int_0^{t^2-1} f(x) dx$ , כאשר  $f(x) = 2 + \int_0^x (e^{y^2} + 2)^2 dy$ .

חשבו את  $g'(1)$  (הניחו כי  $f$  רציפה).

**13** תהי  $f: \mathbb{R} \rightarrow \mathbb{R}$  פונקציה רציפה.

נגדיר  $g(x) = \int_0^x (x-t)f(t) dt$  לכל  $x \in \mathbb{R}$ .

הוכיחו כי  $g''(x) = f(x)$  לכל  $x \in \mathbb{R}$ .

**14** תהי  $f: \mathbb{R} \rightarrow \mathbb{R}$  פונקציה רציפה, ויהי  $\alpha \neq 0$ .

נגדיר  $g(x) = \frac{1}{\alpha} \int_0^x f(t) \sin[\alpha(x-t)] dt$  לכל  $x \in \mathbb{R}$ .

הוכיחו כי  $f(x) = g''(x) + \alpha^2 g(x)$  לכל  $x \in \mathbb{R}$ .

**15** תהי  $f$  פונקציה רציפה וחיובית לכל  $x \geq 0$ .

הוכיחו כי הפונקציה  $z(x) = \frac{\int_0^x f(t) dt}{\int_0^x t f(t) dt}$  מונוטונית יורדת בקטע  $[0, \infty)$ .

**16** מצאו את  $\int_e^4 f(x) dx$ , אם נתון כי  $\int_2^x \frac{1}{t-1} dt + 2 \int_2^x f(t) dt = \int_2^x \frac{t^3 - t + 2}{t^2 - t} dt$ .

**17** מצאו את משוואת המשיק לגרף הפונקציה  $F(x) = \int_0^{\sin x} e^{t^2} dt$ , בנקודה  $x_0 = 2\pi$ .

### תשובות סופיות

(1) שאלת הוכחה.

(2) שאלת הוכחה.

(3)  $I'(x) = e^{-x^2}$

(4)  $I'(x) = \frac{\ln(x)^3}{(x^3)^2} \cdot 3x^2$

(5)  $I'(x) = (x^3 + x)(3x^2 + 1)\ln(x^3 + x)$

(6)  $I'(x) = \frac{2x}{\sqrt{1+x^8}} - \frac{3x^2}{\sqrt{1+x^{12}}}$

(7)  $\frac{1}{2}$

(8)  $\frac{2}{3}$

(9)  $4e^{16}$

(10) 0

(11) תחום הגדרה: כל  $x$ .נקודות קיצון: אין קיצון, עולה לכל  $x$ .

נקודות פיתול:  $x = -1, 1, -\frac{3}{7}$ .

תחומי קמירות:  $x > 1, -1 < x < -\frac{3}{7}$ .

תחומי קעירות:  $-\frac{3}{7} < x < 1, x < -1$ .

(12) 40

(13) שאלת הוכחה.

(14) שאלת הוכחה.

(15) שאלת הוכחה.

(16)  $14 - 2\ln 4 - \frac{1}{2}e^2 - e$

(17)  $y = x - 2\pi$

# שיטות אינטגרליות

פרק 10 - אינטגרלים לא אמיתיים

תוכן העניינים

52	1. אינטגרל לא אמיתי מסוג ראשון
54	2. אינטגרל לא אמיתי מסוג שני
55	3. אינטגרל לא אמיתי מסוג שלישי
56	4. שימושים של אינטגרלים לא אמיתיים
57	5. מבחני השוואה
59	6. התכנסות בהחלט
60	7. מבחן דיריכלה
61	8. התכנסות בתנאי

## אינטגרל לא אמיתי מסוג ראשון

### שאלות

חשבו את האינטגרלים בשאלות 1-5 :

$$\int_1^{\infty} \frac{xdx}{(1+x^2)^2} \quad (1)$$

$$\int_1^{\infty} \frac{dx}{(1+x)\sqrt{x}} \quad (2)$$

$$\int_1^{\infty} xe^{-x^2} dx \quad (3)$$

$$\int_1^{\infty} \frac{x}{x^2+5} dx \quad (4)$$

$$\int_1^{\infty} x^2 e^{-2x} dx \quad (5)$$

$$(6) \text{ הוכיחו כי } \int_0^{\pi} \frac{1}{1+\alpha \cos x} dx = \frac{\pi}{\sqrt{1-\alpha^2}} \text{ עבור } |\alpha| < 1.$$

$$(7) \text{ הוכיחו כי } \int_0^{\pi} \frac{1}{\alpha - \cos x} dx = \frac{\pi}{\sqrt{\alpha^2 - 1}} \text{ עבור } |\alpha| > 1.$$

**תשובות סופיות**

$$\frac{1}{4} \quad (1)$$

$$\frac{\pi}{2} \quad (2)$$

$$\frac{1}{2e} \quad (3)$$

(4) מתבדר :  $\infty$ .

$$\frac{5}{4e^2} \quad (5)$$

(6) שאלת הוכחה.

(7) שאלת הוכחה.

## אינטגרל לא אמיתי מסוג שני

### שאלות

חשבו את האינטגרלים הבאים :

$$\int_0^1 \sin \frac{1}{x} \cdot \frac{dx}{x^2} \quad (1)$$

$$\int_0^1 \frac{dx}{x\sqrt{x^2+1}} \quad (2)$$

### תשובות סופיות

(1) מתבדר :  $\infty$ .

(2) מתבדר :  $\infty$ .

## אינטגרל לא אמיתי מסוג שלישי

שאלה

(1) חשבו את האינטגרל  $\int_{-\infty}^{\infty} \frac{1}{x^2} dx$ .

תשובה

(1) מתבדר:  $\infty$ .

## שימושים של אינטגרלים לא אמיתיים

### שאלות

(1) חשבו את השטח בין גרף הפונקציה  $y = e^{2x}$ , הישר  $x=1$  וציר ה- $x$ , עבור  $x \leq 1$ .

(2) חשבו את השטח בין גרף הפונקציה  $y = \frac{1}{\sqrt{x}}$ , ציר ה- $y$ , ציר ה- $x$  והישר  $x=5$ .

(3) נתונה הפונקציה  $f(x) = \frac{x^2}{e^{x^3}}$ .

ידוע כי השטח הכלוא בין גרף הפונקציה לבין ציר ה- $x$ , בתחום  $0 \leq x \leq k$ , שווה לשטח הכלוא בין גרף הפונקציה לבין ציר ה- $x$ , בתחום  $x \geq k$ . מצאו את הקבוע  $k$ .

### תשובות סופיות

$$\frac{1}{2}e^2 \quad (1)$$

$$2\sqrt{5} \quad (2)$$

$$k = \sqrt[3]{\ln 2} \quad (3)$$

## מבחני השוואה

## שאלות

בדקו את התכנסות או התבדרות האינטגרלים הבאים :

$$\int_1^{\infty} \frac{x^2 + 2x + 1}{x^3 + 4x^2 + 5} dx \quad (2)$$

$$\int_1^{\infty} \frac{x^2 + 2x + 1}{x^4 + 4x^2 + 5} dx \quad (1)$$

$$\int_3^{\infty} \frac{\sin x \cdot \ln x}{x^2 \sqrt{x^2 - 4}} dx \quad (4)$$

$$\int_1^{\infty} \frac{\arctan x}{1 + x^4} dx \quad (3)$$

$$\int_2^{\infty} \frac{\sqrt{x^3 + 1}}{x} dx \quad (6)$$

$$\int_1^{\infty} (\sqrt{x^2 + 1} - x) dx \quad (5)$$

$$\int_{-\infty}^2 \frac{e^{3x}}{1 + x^2} dx \quad (8)$$

$$\int_0^{\infty} \frac{1}{1 + x^4} dx \quad (7)$$

$$\int_0^{\infty} \frac{1 - \cos x}{x^2} dx \quad (10)$$

$$\int_1^{\infty} \frac{\ln x}{1 + x} dx \quad (9)$$

$$\int_0^{\infty} \frac{\ln(1+x)}{\sqrt{x}(\sqrt{1+x}-1)} dx \quad (12)$$

$$\int_0^{\infty} \frac{\sin x}{x} dx \quad (11)$$

$$\int_0^{\infty} \frac{1 - \cos x}{\sqrt{x}(\sqrt{1+x}-1)} dx \quad (14)$$

$$\int_0^{\infty} \frac{1 - \cos x}{\sqrt{x}(\sqrt{1+x^2}-1)} dx \quad (13)$$

$$\int_1^{\infty} \frac{\sqrt{x^2 + x - 2}}{\sqrt[4]{(x-1)^5} \sqrt{(1+x)^5}} dx \quad (16)$$

$$\int_0^{\infty} \frac{\ln(1+x^2)}{x^2(x+\sqrt{x})} dx \quad (15)$$

**תשובות סופיות**

- |             |             |
|-------------|-------------|
| (1) מתכנס.  | (2) מתבדר.  |
| (3) מתכנס.  | (4) מתכנס.  |
| (5) מתבדר.  | (6) מתבדר.  |
| (7) מתכנס.  | (8) מתכנס.  |
| (9) מתבדר.  | (10) מתכנס. |
| (11) מתכנס. | (12) מתבדר. |
| (13) מתכנס. | (14) מתבדר. |
| (15) מתכנס. | (16) מתכנס. |

## התכנסות בהחלט

### שאלות

בשאלות 1-3 בדקו האם האינטגרלים מתכנסים:

$$\int_0^{\infty} \frac{\cos 2x}{x^2 + 1} dx \quad (1)$$

$$\int_0^{\infty} e^{-10x} \sin 4x dx \quad (2)$$

$$\int_0^1 \sin\left(\frac{1}{x}\right) dx \quad (3)$$

$$(4) \text{ הוכיחו: אם } \int_a^{\infty} |f(x)| dx \text{ מתכנס, אז } \int_a^{\infty} f(x) dx \text{ מתכנס.}$$

### תשובות סופיות

- (1) מתכנס.
- (2) מתכנס.
- (3) מתכנס.
- (4) שאלת הוכחה.

## מבחן דיריכלה

### שאלות

הוכיחו כי האינטגרלים הבאים מתכנסים:

$$\int_1^{\infty} \frac{(\ln x)^p \cos x}{x} dx \quad (1)$$

$$\int_1^{\infty} \frac{\sin x}{x^p} dx \quad (p > 0) \quad (2) \quad \text{א.}$$

$$\int_1^{\infty} \sin(x^2) dx \quad (2) \quad \text{ב.}$$

$$\int_1^{\infty} \frac{e^{\sin x} \sin x \cos x}{x^p} dx \quad (p > 0) \quad (3)$$

לתשובות מלאות בסרטוני וידאו היכנסו לאתר [www.GooL.co.il](http://www.GooL.co.il)

## התכנסות בתנאי

### שאלות

קבעו האם האינטגרלים הבאים מתכנסים בהחלט, בתנאי או מתבדרים:

$$(1) \quad \text{א. } \int_0^1 \frac{\sin x}{x^p} dx \quad (p > 1)$$

$$\text{ב. } \int_1^\infty \frac{\sin x}{x^p} dx \quad (p > 1)$$

$$\text{ג. } \int_0^\infty \frac{\sin x}{x^p} dx \quad (p > 1)$$

$$(2) \quad \text{א. } \int_0^1 \frac{\sin x}{x^p} dx \quad (0 < p \leq 1)$$

$$\text{ב. } \int_1^\infty \frac{\sin x}{x^p} dx \quad (0 < p \leq 1)$$

$$\text{ג. } \int_0^\infty \frac{\sin x}{x^p} dx \quad (0 < p \leq 1)$$

$$(3) \quad \text{א. } \int_0^\infty \frac{\sin x}{x^p} dx$$

$$\text{ב. } \int_0^\infty \frac{\sin(x^4)}{x^p} dx$$

$$(4) \quad \int_2^\infty \frac{\sin 4x}{\sqrt{x}-1} dx$$

$$(5) \quad \int_0^{\pi/2} \frac{x \sin(\tan x)}{\cos x} dx$$

### תשובות סופיות

- (1) א. מתכנס בהחלט עבור  $1 < p < 2$  ומתבדר עבור  $p \geq 2$ .  
 ב. מתכנס בהחלט.  
 ג. מתכנס בהחלט עבור  $1 < p < 2$  ומתבדר עבור  $p \geq 2$ .
- (2) א. מתכנס בהחלט. ב. מתכנס בתנאי. ג. מתכנס בתנאי.
- (3) א. מתכנס בתנאי עבור  $0 < p \leq 1$ , מתכנס בהחלט עבור  $1 < p < 2$ , מתבדר עבור  $p \geq 2$ .  
 ב. מתכנס בתנאי עבור  $-3 < p \leq 1$ , מתכנס בהחלט עבור  $1 < p < 5$ , מתבדר עבור  $p \geq 5$ .
- (4) מתכנס בתנאי.
- (5) מתכנס בתנאי.

# שיטות אינטגרליות

פרק 11 - שימושי האינטגרל המסויים (שטח-אורך קשת)

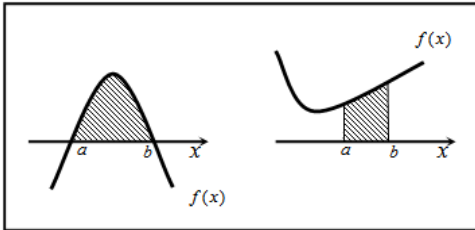
תוכן העניינים

63	.....	1. חישוב שטחים
83	.....	2. חישוב שטחים ביחס לציר ה-y
84	.....	3. אורך קשת

## חישוב שטחים

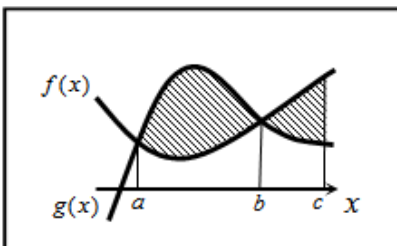
## חישוב שטחים באמצעות אינטגרל (מקרים פרטיים)

1. שטח הכלוא בין גרף פונקציה וציר ה- $x$  :



$$S = \int_a^b f(x) dx$$

2. שטח הכלוא בין שני גרפים, כך שגרף אחד כולו מעל השני :

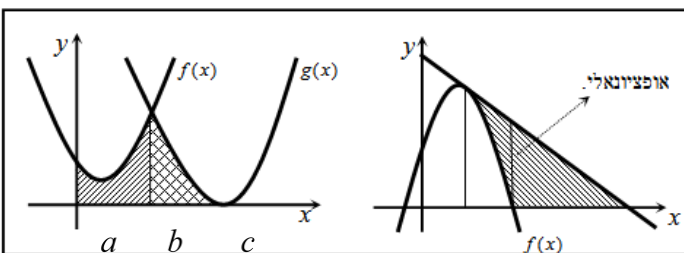


$$S_1 = \int_a^b (g(x) - f(x)) dx$$

$$S_2 = \int_b^c (f(x) - g(x)) dx$$

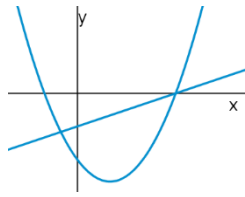
$$S = S_1 + S_2$$

3. שטח הכלוא בין שני גרפים וציר ה- $x$  :

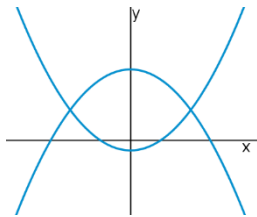


$$S = \int_a^b f(x) dx + \int_b^c g(x) dx$$

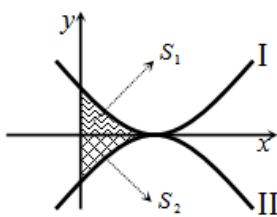
## שאלות



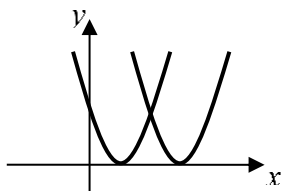
- (1) נתונות הפונקציות  $f(x) = x^2 - 4x - 12$  ו-  $g(x) = x - 6$ .  
 חשבו את גודל השטח הכלוא בין הגרפים של  $f$  ו-  $g$ .



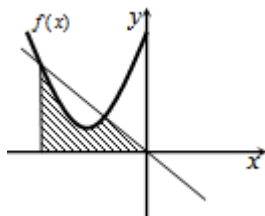
- (2) נתונות הפונקציות  $f(x) = x^2 - 1$ ,  $g(x) = 7 - x^2$ .  
 חשבו את גודל השטח הכלוא בין הגרפים של  $f$  ו-  $g$ .



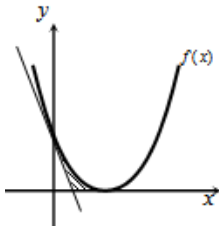
- (3) נתונות הפונקציות  $f(x) = (x-2)^2$  ו-  $g(x) = -(x-2)^2$ ,  
 כמתואר באיור.  
 א. התאימו בין הפונקציות לגרפים I ו-II.  
 ב. נסמן את השטחים שבין כל פונקציה והצירים  
 ב-  $S_1$  ו-  $S_2$ , כמתואר באיור.  
 הראו כי השטחים  $S_1$  ו-  $S_2$  שווים זה לזה.



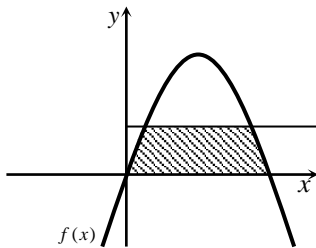
- (4) נתונות הפונקציות  $f(x) = x^2 - 2x + 1$ ,  $g(x) = x^2 - 6x + 9$ .  
 חשבו את גודל השטח הכלוא בין הפונקציות ובין ציר ה- $x$ .



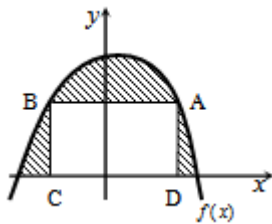
- (5) נתונה הפונקציה  $f(x) = x^2 + 6x + 12$ .  
 ישר העובר בראשית הצירים חותך את גרף הפונקציה  
 בנקודה שבה  $x = -4$ , כמתואר באיור.  
 א. מצאו את משוואת הישר.  
 ב. מצאו את נקודת החיתוך השנייה של הישר והפונקציה.  
 ג. מצאו את השטח המוגבל בין הישר, גרף הפונקציה, ציר ה- $x$  והישר  $x = -4$ .



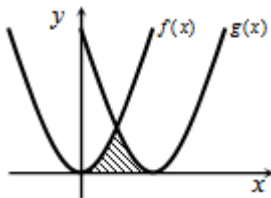
- 6 נתונה הפונקציה  $f(x) = (x-2)^2$ .  
 בנקודת החיתוך שלה עם ציר ה- $y$  נעביר משיק.  
 א. מצאו את משוואת המשיק.  
 ב. מצאו את נקודת החיתוך של המשיק עם ציר ה- $x$ .  
 ג. חשבו את השטח הכלוא בין המשיק, גרף הפונקציה וציר ה- $x$  (השטח המסומן).



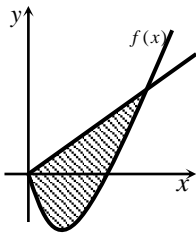
- 7 נתונה הפונקציה  $f(x) = kx - x^2$ .  
 הישר  $y = 9$  חותך את גרף הפונקציה בשתי נקודות.  
 ידוע כי שיעור ה- $x$  של אחת מנקודות אלה הוא  $x = 9$ .  
 א. מצאו את ערך הפרמטר  $k$ .  
 ב. מצאו את נקודת החיתוך השנייה בין שני הגרפים.  
 ג. חשבו את השטח המוגבל בין גרף הפונקציה, הישר וציר ה- $x$  (השטח המסומן).



- 8 הנגזרת של הפונקציה  $f(x)$ , המתוארת באיור שלהלן, היא  $f'(x) = 3 - 2x$ . ישר  $AB$ , שמשוואתו  $y = 6$ , חותך את גרף הפונקציה  $f(x)$  בנקודות  $A$  ו- $B$ . מנקודות אלו מורידים אנכים לציר ה- $x$ , כך שנוצר מלבן  $ABCD$ . ידוע ששיעור ה- $x$  של הנקודה  $A$  הוא  $x = 4$ .  
 א. מצאו את הפונקציה  $f(x)$ .  
 ב. חשבו את השטח הכלוא בין גרף הפונקציה, המלבן וציר ה- $x$  (השטח המסומן).



- 9 באיור שלהלן חותך גרף הפונקציה  $f(x) = x^2$  את גרף הפונקציה  $g(x)$ , בנקודה שבה  $x = 2$ . הנגזרת של הפונקציה  $g(x)$  היא  $g'(x) = 2x - 8$ .  
 א. מצאו את הפונקציה  $g(x)$ .  
 ב. חשבו את השטח הכלוא בין שני הגרפים וציר ה- $x$  (השטח המסומן).



10 באיור שלהלן מתוארים גרף הפונקציה  $f(x)$  והישר  $y = 2x$ .

נגזרת הפונקציה  $f(x)$  היא  $f'(x) = 2x - 6$ ,

וידוע כי הישר חותך את הפונקציה

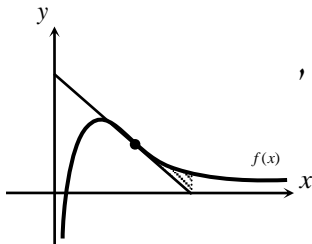
בנקודה שבה ערך ה- $y$  הוא  $y = 16$ .

א. מצאו את הפונקציה  $f(x)$ .

ב. האם יש לגרף הפונקציה ולישר עוד נקודות חיתוך? אם כן, מצאו אותן.

ג. חשבו את השטח המוגבל בין גרף הפונקציה והישר.

11 ענו על הסעיפים הבאים:



א. מבין כל המשיקים לגרף הפונקציה  $f(x) = \frac{2}{x^2} - \frac{1}{x^3}$ ,

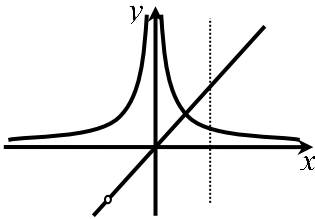
מצאו את משוואת המשיק ששיפועו מינימלי.

ב. באיור שלהלן מתוארים הגרפים של הפונקציה

והמשיק שמצאת בסעיף א'.

חשבו את השטח הכלוא בין גרף הפונקציה, המשיק, ואנך לציר ה- $x$ ,

היוצא מנקודת החיתוך של המשיק עם ציר ה- $x$ .

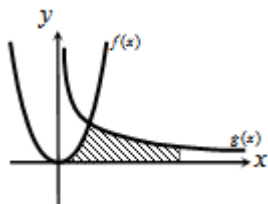


12 נתונות שתי פונקציות  $f(x) = \frac{1}{x^2}$ ,  $g(x) = \frac{x^2 + 2x}{x + 2}$ .

חשבו את גודל השטח הכלוא בין הפונקציות,

הישר  $x = 2$  וציר ה- $x$ .

13 באיור שלהלן מתוארים הגרפים של הפונקציות



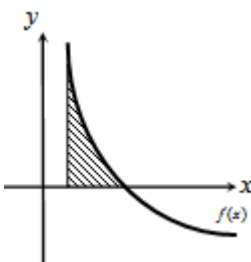
$f(x) = 2x^2$  ו- $g(x) = \frac{a}{x^2}$  (קבוע,  $a > 0$ ), בתחום  $x > 0$ .

ידוע כי הגרפים נחתכים ברביע הראשון,

בנקודה הנמצאת על הישר  $y = 4x$ .

א. מצאו את נקודת החיתוך של הגרפים ואת  $a$ .

ב. חשבו את השטח המוגבל בין שני הגרפים, ציר ה- $x$  והישר  $x = 4$ .



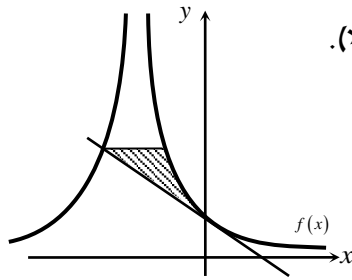
14 גרף הפונקציה  $f(x) = \frac{a - x^2}{x^2}$  (קבוע  $a$ )

חותך את ציר ה- $x$  בנקודה  $(6, 0)$ .

א. מצאו את  $a$  וכתבו את הפונקציה.

ב. חשבו את השטח המוגבל בין גרף הפונקציה,

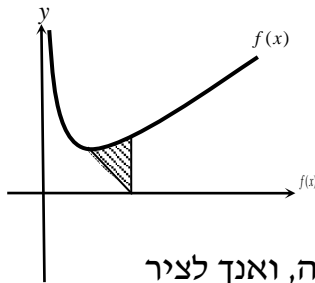
ציר ה- $x$  והישר  $x = 2$ .



15 נתונה הפונקציה  $f(x) = \frac{A}{(2x+A)^2}$  (פרמטר חיובי).

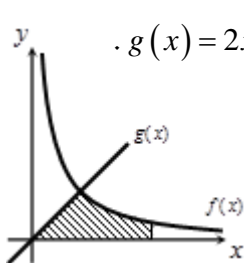
ידוע כי שיפוע הפונקציה בנקודת החיתוך שלה עם ציר ה- $y$ , הוא  $-\frac{1}{9}$ .

- א. מצאו את ערך הפרמטר  $A$ .
- ב. כתבו את משוואת המשיק לגרף הפונקציה בנקודת החיתוך עם ציר ה- $y$ .
- ג. הראו כי המשיק חותך את גרף הפונקציה בנקודה שבה  $x = -4.5$ .
- ד. העבירו ישר אופקי מנקודת החיתוך של המשיק וגרף הפונקציה מהסעיף הקודם, ומצאו את נקודת החיתוך הנוספת של ישר זה עם גרף הפונקציה.
- ה. חשבו את השטח כלוא בין המשיק, הישר וגרף הפונקציה (היעזרו באיור).



16 באיור שלהלן נתונה הפונקציה  $f(x) = \frac{1}{\sqrt{2x}} + x$ .

- א. מצאו את נקודת המינימום שלה.
- ב. מנקודת המינימום של הפונקציה נעביר ישר לנקודה  $(2, 0)$ , שעל ציר ה- $x$ .
- מצאו את השטח הכלוא בין ישר זה, גרף הפונקציה, ואנך לציר ה- $x$ , היוצא מהנקודה  $(2, 0)$  עד לנקודת החיתוך עם גרף הפונקציה.

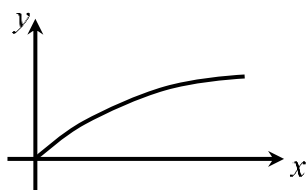


17 באיור הבא מתוארים גרפים של הפונקציות  $f(x) = \frac{16}{\sqrt{x}}$  ו- $g(x) = 2x - 1$ .

- א. מצאו את נקודת החיתוך של הגרפים.
- ב. חשבו את השטח המוגבל בין שני הגרפים, ציר ה- $x$  והישר  $x = 9$ .

18 נתונה הפונקציה  $f(x) = (x-6)\sqrt{x}$ .

חשבו את גודל השטח הכלוא בין הפונקציה, המשיק לפונקציה בנקודת המינימום שלה וציר ה- $y$ .



19 נתונה הפונקציה  $f(x) = \frac{x}{\sqrt{x^2+1}}$  ברביע הראשון.

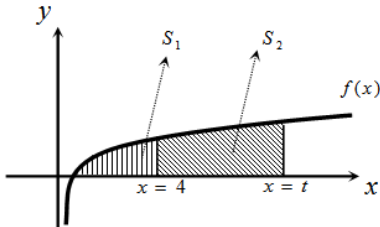
לפונקציה העבירו משיק העובר בראשית הצירים, חשבו את גודל השטח הכלוא בין הפונקציה, המשיק והישר  $x = \sqrt{3}$ .

**(20)** באיור שלהלן מתואר גרף הפונקציה  $f(x) = 1 - \frac{1}{\sqrt{x}}$ .

נעביר שני אנכים לציר ה- $x$ ,  $x = 4$  ו- $x = t$  (כאשר  $t > 4$ ).  
 נסמן את השטח הכלוא בין גרף הפונקציה וציר ה- $x$  ב- $S_1$ ,  
 ואת השטח הכלוא בין גרף הפונקציה, ציר ה- $x$  והאנכים ב- $S_2$ .

ידוע כי  $8S_1 = S_2$ .

מצאו את  $t$ .



**(21)** נתונה הפונקציה  $f(x) = \frac{x\sqrt{x}-8}{\sqrt{x}}$ .

א. ענו על הסעיפים הבאים:

1. מצאו את תחום ההגדרה של הפונקציה.

2. מצאו את נקודת החיתוך של הפונקציה עם ציר ה- $x$ .

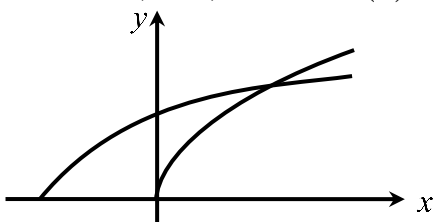
3. הראו כי הפונקציה עולה בכל תחום הגדרתה.

ב. נעביר משיק לגרף הפונקציה ששיפועו הוא  $m = \frac{17}{16}$ .

מצאו את נקודת ההשקה.

ג. חשבו את השטח הכלוא בין גרף הפונקציה, ציר ה- $x$  ואנך לציר ה- $x$  מנקודת ההשקה שמצאת בסעיף הקודם.

**(22)** נתונות שתי פונקציות  $f(x) = \sqrt{x+b}$ ,  $g(x) = \sqrt{2x}$ , כאשר  $(b > 0)$ .



גודל השטח הכלוא בין הפונקציות

וציר ה- $x$  הוא  $\frac{2}{3}$  יחידות שטח.

מצאו את ערכו של הפרמטר  $b$ .

**(23)** באיור שלהלן מתוארים גרפים של הפונקציות  $f(x) = x^2$  ו- $g(x) = \frac{32}{\sqrt{x}}$ ,

ברביע הראשון.

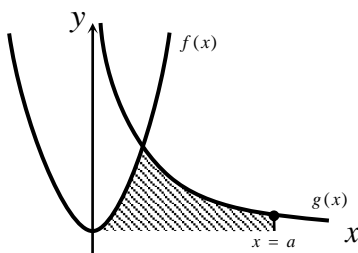
נעביר ישר  $x = a$ , החותך את גרף הפונקציה  $g(x)$

ויוצר את השטח הכלוא בין שני הגרפים,

ציר ה- $x$  והישר (השטח המסומן).

ידוע כי שטח זה שווה ל- $\frac{1}{3} \cdot 85$ .

מצאו את  $a$ .



**(24)** באיור שלהלן מתוארים הגרפים של הפונקציות  $f(x) = \frac{3}{\sqrt{x}}$  ו-  $g(x) = -\frac{3}{\sqrt{x}}$ .

נעביר שני ישרים  $x = k$  ו-  $x = t$ , אשר חותכים את הגרפים של הפונקציות ויוצרים את הקטעים AB ו-CD.

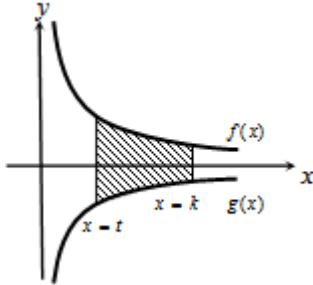
ידוע כי  $AB = 2CD$ .

א. הראו כי  $k = 4t$ .

ב. השטח הכלוא בין הפונקציות

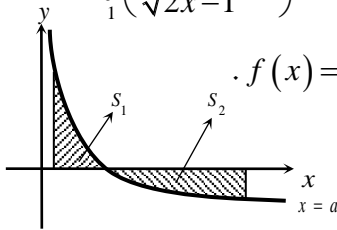
לבין הישרים  $x = k$  ו-  $x = t$ , הוא  $S = 12$ .

מצאו את  $t$ .



**(25)** ענו על הסעיפים הבאים:

א. מצאו עבור איזה ערך של  $a$ ,  $(a > 1)$  יתקיים  $\int_1^a \left( \frac{3}{\sqrt{2x-1}} - 1 \right) dx = 0$ .



ב. באיור שלהלן מתואר גרף הפונקציה  $f(x) = \frac{3}{\sqrt{2x-1}} - 1$ .

נעביר שני אנכים לציר ה- $x$ ,  $x = 1$  ו-  $x = 13$ ,

כך שנוצרים השטחים  $S_1$  ו-  $S_2$ .

מצאו את נקודת החיתוך של הפונקציה עם ציר ה- $x$ .

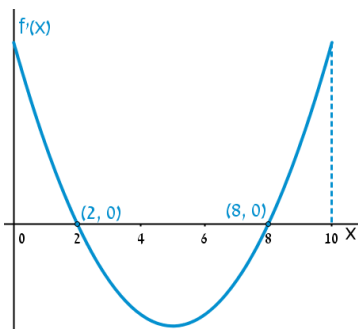
ג. ענו על תתי-הסעיפים הבאים:

1. חשבו את השטח הכלוא בין גרף הפונקציה,

ציר ה- $x$  והאנך  $x = 1$ , כלומר את  $S_1$ .

2. היעזרו בתוצאה שהתקבלה ובסעיף א' וקבעו ל כמה שווה השטח  $S_2$ .

נמקו.



**(26)** הפונקציה  $f(x)$  מוגדרת בתחום  $0 \leq x \leq 10$ .

בציור מתואר גרף הנגזרת  $f'(x)$ .

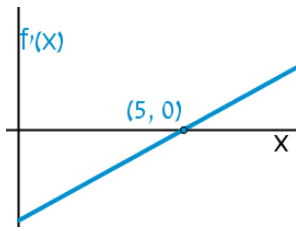
א. שרטטו סקיצה של גרף הפונקציה  $f(x)$ ,

אם  $f(5) = 0$ ,  $f(0) = -4$ ,  $f(2) = 6$

וכן  $f(10) > 0$ .

ב. חשבו את השטח המוגבל ע"י גרף הנגזרת והצירים

ברביע הראשון, עד לנקודה שבה  $x = 2$ .



**(27)** להלן גרף הפונקציה  $f'(x)$ , אשר חותך את

ציר ה- $x$  בנקודה אחת בלבד,  $(5, 0)$ .

א. מצאו את התחומים שבהם  $f'(x)$  חיובית,

ואת התחומים שבהם היא שלילית.

ב. קבעו מהם תחומי העלייה והירידה של הפונקציה  $f(x)$ .

ג. כתבו את נקודת הקיצון של הפונקציה  $f(x)$ , אם ידוע כי שיעור ה- $y$

שלה הוא  $y = -2$ .

ד. שרטטו סקיצה של גרף הפונקציה  $f(x)$ , אם ידוע כי גרף הפונקציה

חותך את ציר ה- $y$  כאשר  $y = 8$ .

ה. חשבו את השטח הכלוא בין גרף הנגזרת  $f'(x)$  והצירים.

**(28)** באיור שלהלן מתוארת הנגזרת  $f'(x)$ .

א. האם לפונקציה  $f(x)$  יש נקודות קיצון? נמקו.

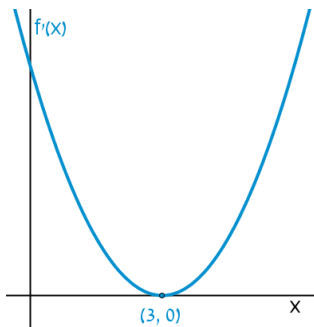
ב. שרטטו סקיצה של גרף הפונקציה  $f(x)$ ,

אם ידוע כי  $f(3) = 4$ , וכי היא חותכת את

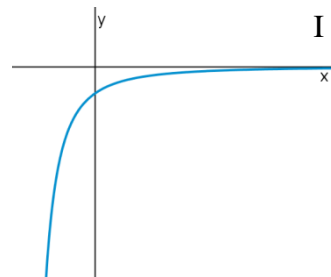
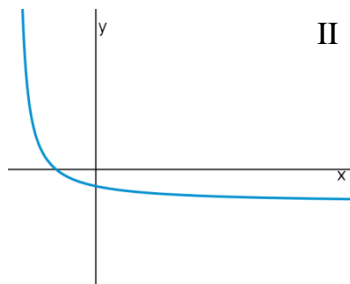
ציר ה- $y$  בנקודה שבה  $y = -5$ .

ג. חשבו את השטח הכלוא בין גרף הנגזרת  $f'(x)$

והצירים ברביע הראשון.



**(29)** באיורים שלהלן מתוארים גרפים של הפונקציות  $f(x)$  ו- $f'(x)$ :

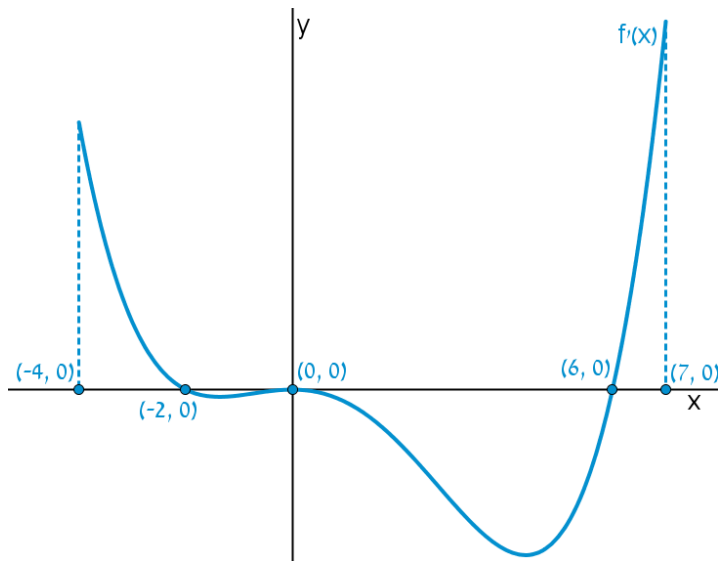


א. זהו איזה גרף שייך לאיזו פונקציה ונמקו.

ב. נתון  $f(10) = -3$ , וכי  $f(x)$  חותכת את ציר ה- $y$  בנקודה שבה  $y = -2$ .

מהו השטח המוגבל בין גרף הנגזרת  $f'(x)$ , הצירים והישר  $x = 10$ ?

30 נתון גרף הנגזרת  $f'(x)$  :

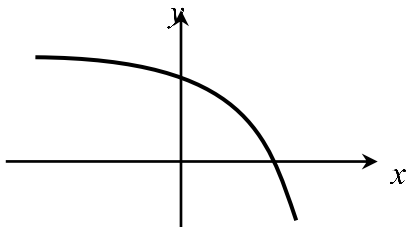


- א. שרטטו את גרף הפונקציה  $f(x)$  בתחום  $-4 \leq x \leq 7$ , לפי הנתונים  $f(0) = -2$ ,  $f(-2) = 7.6$  ו-  $f(6) = -606.8$ .
- ב. חשבו את השטח המוגבל בין גרף הנגזרת וציר ה- $x$  ברביע השלישי.
- ג. חשבו את השטח המוגבל בין גרף הנגזרת וציר ה- $x$  ברביע הרביעי.

## פונקציות מעריכיות

## אינטגרלים מייזים של פונקציות מעריכיות

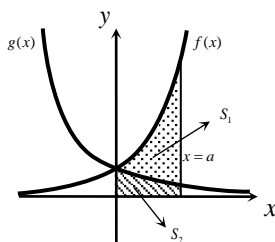
אינטגרלים יסודיים	אינטגרלים של פונקציות מורכבות
$\int a^x dx = \frac{a^x}{\ln a} + c$	$\int a^{mx+n} dx = \frac{a^{mx+n}}{m \cdot \ln a} + c$
$\int e^x dx = e^x + c$	$\int e^{mx+n} dx = \frac{e^{mx+n}}{m} + c$



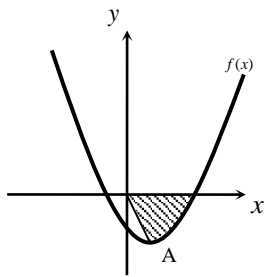
- (31)** נתונה הפונקציה  $f(x) = 5 - e^x$ .  
 העבירו לפונקציה משיק ששיפועו  $-e$ .  
 חשבו את גודל השטח הכלוא בין  
 הפונקציה, המשיק וציר ה- $x$ .  
 ניתן להשאיר  $e$  ו- $\ln$  בתשובה.

- (32)** נתונה הפונקציה  $f(x) = e^{bx}$ , כאשר  $b > 0$ .  
 גודל השטח הכלוא בין הפונקציה, המשיק לפונקציה העובר בראשית הצירים  
 וציר ה- $y$  הוא  $\frac{e-2}{4}$ .  
 מצאו את ערכו של הפרמטר  $b$ .

- (33)** נתונות הפונקציות  $f(x) = e^{-x}$  ו- $g(x) = e^{\frac{1}{2}x}$ .  
 מנקודה הנמצאת על גרף הפונקציה  $g(x)$  ברביע הראשון הורידו אנך לשני  
 הצירים. המשך האנך לציר ה- $y$  חותך את הפונקציה  $f(x)$ ,  
 ומנקודת החיתוך יורד אנך נוסף לציר ה- $x$ , כך שנוצר מלבן.  
 הוכיחו כי שטחו המקסימלי של מלבן כזה הוא  $\frac{3}{e}$ .

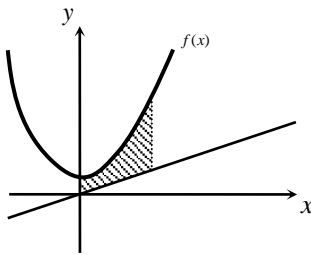


- (34)** באיור שלהלן מתוארים גרפים של הפונקציות  
 $f(x) = e^{2x}$  ו- $g(x) = e^{-2x}$ .  
 נעביר אנך לציר ה- $x$  את הישר  $x = a$ ,  
 כאשר  $a > 0$ , כמתואר באיור.  
 אנך זה יוצר את השטחים  $S_1$  ו- $S_2$ .  
 ידוע כי השטח  $S_1$  גדול פי 3 מהשטח  $S_2$ .  
 מצאו את  $a$ .



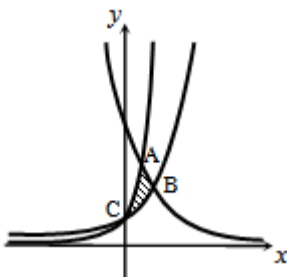
**(35)** נתונה הפונקציה  $f(x) = e^{2x-1} - 2ex - 2$ .

- הנקודה A היא נקודת המינימום של הפונקציה.  
 א. מצאו את שיעורי הנקודה A.  
 מחברים את הנקודה A עם ראשית הצירים.  
 ב. כתבו את משוואת הישר המחבר את הנקודה A עם הראשית.  
 ג. חשבו את השטח הכלוא בין גרף הפונקציה, הישר וציר ה-x, אם ידוע כי גרף הפונקציה חותך את ציר ה-x בנקודה שבה  $x = 1.7$ .



**(36)** נתונה הפונקציה  $f(x) = \frac{e^x + e^{ax}}{4}$ .

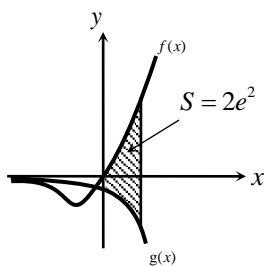
- ידוע כי הפונקציה עוברת דרך הנקודה  $(1, \frac{e^3 + 1}{4e^2})$ .  
 א. מצאו את a וכתבו את הפונקציה.  
 ב. באיור שלהלן מתואר גרף הפונקציה  $f(x)$ , והישר  $y = 0.1x$ .  
 חשבו את השטח המוגבל בין גרף הפונקציה, הישר, ציר ה-y והאנך  $x = 2$ .



**(37)** באיור שלהלן מתוארים גרפים של שלוש פונקציות:

$$1. f(x) = 2^x \quad 2. g(x) = 4^x \quad 3. h(x) = 2^{4-2x}$$

- א. קבעו איזה גרף מתאר כל פונקציה.  
 ב. מצאו את שיעורי הנקודות A, B ו-C (נקודות החיתוך בין הגרפים).  
 ג. חשבו את השטח המסומן באיור.



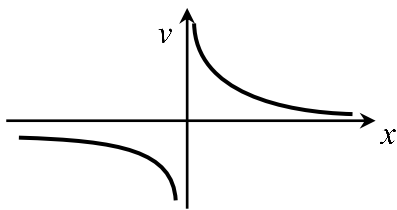
**(38)** ענו על הסעיפים הבאים:

- א. גזרו את הפונקציה  $y = e^x(x-1)$ .  
 ב. באיור שלהלן מתוארים גרפים של הפונקציות  $f(x) = xe^x - 1$  ו-  $g(x) = -e^x$ .  
 נעביר ישר  $x = a$ , כאשר  $a > 0$ , החותך את הגרפים של שתי הפונקציות ויוצר את השטח הכלוא בין הגרפים של שניהם, ציר ה-y והישר (מקווקו).  
 ידוע כי שטח זה שווה ל-  $2e^2$ .  
 מצאו את a.

## פונקציות לוגריתמיות

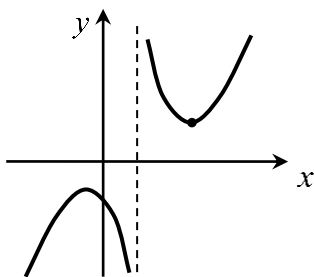
## אינטגרלים מייזים של פונקציות לוגריתמיות

אינטגרל יסודי	אינטגרל של פונקציה מורכבת
$\int \frac{1}{x} dx = \ln x  + c$	$\int \frac{1}{ax+b} dx = \frac{1}{a} \ln ax+b  + c$



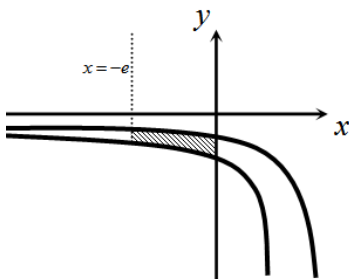
(39) נתונה הפונקציה  $f(x) = \frac{1}{x}$ .

חשבו את גודל השטח הכלוא בין הפונקציה, הישרים  $x = -1$  ו- $x = -4$  וציר ה- $x$ . ניתן להשאיר  $\ln$  בתשובה.



(40) נתונה הפונקציה  $f(x) = \frac{x^2 + 3}{x - 1}$ .

חשבו את גודל השטח הכלוא בין גרף הפונקציה, המשיק לפונקציה בנקודה שבה  $x = 2$ , ואנך לציר ה- $x$  העובר בנקודת המינימום שלה. אפשר להשאיר ביטוי עם  $\ln$  בתשובה.

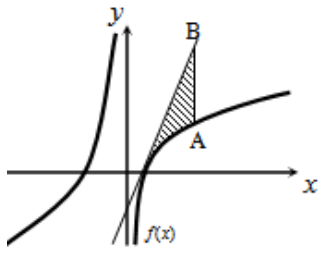


(41) באיור שלהלן נתונות הפונקציות  $f(x) = \frac{a}{x-1}$

ו- $g(x) = \frac{a-1}{x-2}$ , בתחום  $x < 0$ .

ידוע כי הגרפים של הפונקציות נחתכים בנקודה שבה  $x = 3$ .

- א. מצאו את  $a$  וכתבו את שתי הפונקציות.  
 ב. חשבו את השטח המוגבל ע"י הגרפים של שתי הפונקציות, ציר ה- $y$  והישר  $x = -e$ .

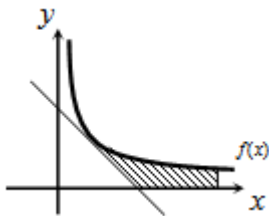


(42) נתונה הפונקציה  $f(x) = 7 + ax + \frac{b}{x}$ .

ידוע כי משוואת המשיק לגרף הפונקציה בנקודת החיתוך שלה עם ציר ה- $x$  היא  $y = 18x - 9$ .  
 א. מצאו את  $a$  ו- $b$  וכתבו את הפונקציה.

נעביר ישר המקביל לציר ה- $y$ , שחותך את גרף הפונקציה בנקודה A, ואת משוואת המשיק בנקודה B. אורך הקטע AB הוא 18.

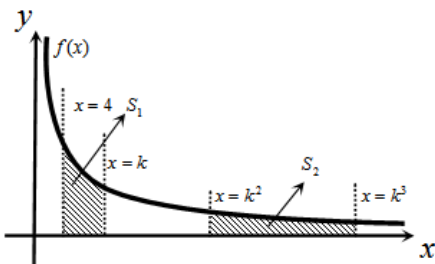
- ב. מצאו את משוואת הישר הנ"ל, אם ידוע כי הנקודה A נמצאת מימין לנקודת החיתוך של גרף הפונקציה עם ציר ה- $x$ .  
 ג. חשבו את השטח המוגבל בין גרף הפונקציה, המשיק והישר.



(43) נגזרת הפונקציה  $f(x)$  היא  $f'(x) = -\frac{4}{x^2}$ .

משוואת המשיק לגרף הפונקציה בנקודה שבה  $x = 2$  היא  $y = 4 - x$ .  
 א. מצאו את  $f(x)$ .

- ב. באיור שלהלן מתוארים גרף הפונקציה  $f(x)$  ומשיק, בתחום  $x > 0$ .  
 חשבו את השטח המוגבל בין גרף הפונקציה, המשיק, ציר ה- $x$  והישר  $x = e^2$ .



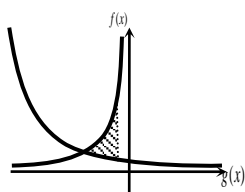
(44) באיור שלהלן נתונה הפונקציה

$$f(x) = \frac{2}{x}, \quad x > 0$$

נעביר את הישרים  $x = k$ ,  $x = k^2$ ,  $x = k^3$  ו- $x = 4$  (כמתואר באיור  $x > 4$ ).

א. הביעו באמצעות  $k$  את השטחים  $S_1$  ו- $S_2$ .

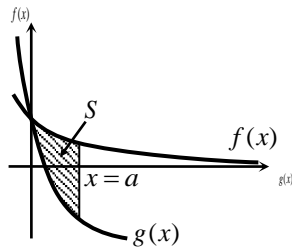
- ב. הראו כי ההפרש  $S_2 - S_1$  אינו תלוי ב- $k$ , וחשבו את ערכו.  
 ג. נתון כי השטח  $S_2$  גדול פי 3 מהשטח  $S_1$ . מצאו את  $k$ .



(45) נתונות הפונקציות  $f(x) = -\frac{4}{x}$  ו- $g(x) = \frac{k}{2x+5}$ .

גרף  $g(x)$  חותך את ציר ה- $y$  בנקודה שבה  $y = 0.4$ .  
 א. מצאו את הפונקציה  $g(x)$ .

- ב. מצאו את נקודת החיתוך של שני הגרפים.  
 ג. חשבו את השטח המוגבל ע"י שני הגרפים והישר  $x = -1$ .



**46** באיור שלהלן מתוארים גרפים של הפונקציות  
 $f(x) = \ln(e^{-x} + 1)$  ו-  $g(x) = \ln(e^{-2x} + e^{-3x})$   
 בתחום  $x \geq 0$ .

א. הראו כי הגרפים נחתכים על ציר ה- $y$ .

ב. נעביר ישר  $x = a$  ( $a > 1$ ), המאונך

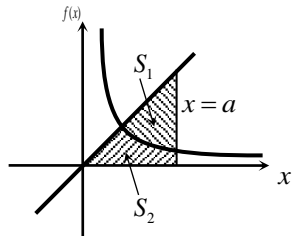
לציר ה- $x$ , חותך את הגרפים של שתי

הפונקציות ויוצר את השטח  $S$  (ראה איור).

מצאו את ערכו של  $a$ , עבורו מתקיים  $S = 4$ .

**47** באיור שלהלן מתוארים גרפים של הפונקציה  $f(x) = \frac{2}{3x-1}$  והישר  $y = x$ .

א. מצאו את נקודת החיתוך של הפונקציה והישר, ברביע הראשון.



נעביר אנך לציר ה- $x$ ,  $x = a$ , הנמצאו מימין

לנקודת החיתוך שמצאת בסעיף הקודם.

האנך חותך את הגרפים ויוצר את השטחים

$S_1$  ו- $S_2$ , המתוארים באיור.

ב. מצאו את הערך של  $a$ , עבורו השטח  $S_2$

$$\text{יהיה שווה ל-} \frac{1}{2} + \frac{2}{3} \ln 7.$$

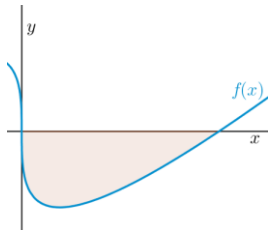
ג. עבור ערך ה- $a$  שנמצא בסעיף הקודם, חשבו את יחס השטחים  $\frac{S_1}{S_2}$ .

## פונקציית חזקה עם מעריך רציונאלי

אינטגרלים מייזים של פונקציית חזקה עם מעריך רציונאלי

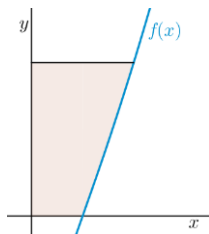
אינטגרל יסודי	אינטגרל של פונקציה מורכבת
$\int \sqrt[n]{x^m} dx = \int x^{\frac{m}{n}} dx = \frac{x^{\frac{m}{n}+1}}{\frac{m}{n}+1} + c$	$\int \sqrt[n]{(ax+b)^m} dx = \int (ax+b)^{\frac{m}{n}} dx = \frac{(ax+b)^{\frac{m}{n}+1}}{a \cdot \left(\frac{m}{n}+1\right)} + c$

תנאי לקיום האינטגרציה  $\frac{m}{n} \neq -1$ .



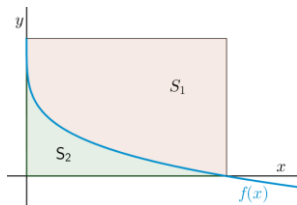
(48) באיור שלהלן מופיע גרף הפונקציה  $f(x) = x - 4\sqrt[3]{x}$ .

- א. מצאו את נקודות החיתוך של הפונקציה עם ציר ה- $x$ .  
 ב. חשבו את השטח הנוצר בין גרף הפונקציה והצירים.



(49) באיור שלהלן מופיע גרף הפונקציה  $f(x) = \frac{x^2 - 4}{\sqrt{x}}$ .

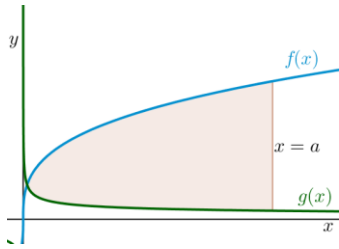
- א. מהו תחום ההגדרה של הפונקציה?  
 ב. מצאו את נקודת החיתוך של הפונקציה עם ציר ה- $x$ .  
 ג. נעביר אנך לציר ה- $y$  מהנקודה  $(4, 6)$ .  
 חשבו את השטח הנוצר בין גרף הפונקציה, האנך והצירים, ברביע הראשון.



(50) באיור שלהלן מתואר גרף הפונקציה  $f(x) = 2 - \sqrt[4]{x}$ .

- נעביר אנכים לצירים מנקודות החיתוך של גרף הפונקציה עם הצירים, כך שנוצר מלבן, ונסמן את השטח שבין גרף הפונקציה והצירים ב- $S_1$ , ואת השטח שבין גרף הפונקציה והאנכים ב- $S_2$ .

מצאו את היחס  $\frac{S_1}{S_2}$ .



51) באיור שלהלן מתוארים גרפים של הפונקציות

$$f(x) = 4\sqrt[3]{x} \quad \text{ו-} \quad g(x) = \frac{1}{\sqrt[3]{x}}$$

א. מצאו את נקודת החיתוך של הגרפים

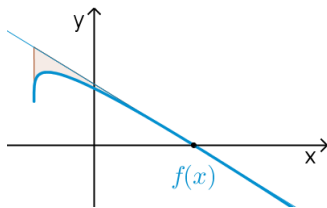
בתחום  $x > 0$ .

ב. נעביר אנך לציר ה- $x$ ,  $x = a$  (פרמטר).

ידוע כי השטח שנוצר בין שני הגרפים, מנקודת החיתוך שלהם ועד לאנך,

הוא  $42\frac{3}{16}$  יח"ש.

מצאו את  $a$ .



52) נתונה הפונקציה  $f(x) = \sqrt[4]{5x+6} - ax$ , פרמטר  $a$ .

ידוע כי גרף הפונקציה חותך את ציר ה- $x$  בנקודה

שבה  $x = 2$ .

א. מצאו את הפרמטר  $a$  וכתבו את הפונקציה.

ב. מהו תחום ההגדרה של הפונקציה?

ג. מצאו את נקודת קיצון בקצה של הפונקציה.

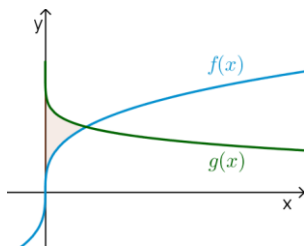
ד. מצאו את משוואת המשיק לגרף הפונקציה, העובר דרך נקודת החיתוך שלה עם ציר ה- $x$ .

ה. באיור שלהלן מתואר גרף הפונקציה  $f(x)$  והמשיק שמצאנו בסעיף

הקודם. נוריד אנך מהמשיק אל נקודת הקיצון בקצה של הפונקציה

שמצאנו בסעיף ג'.

חשבו את השטח הנוצר בין גרף הפונקציה  $f(x)$  והמשיק.



53) באיור שלהלן נתונים גרפים של הפונקציות

$$f(x) = \sqrt[3]{x} \quad \text{ו-} \quad g(x) = 2 - \sqrt{x}$$

א. מצאו את נקודת החיתוך של הגרפים.

ב. חשבו את השטח הכלוא בין שני הגרפים

וציר ה- $y$ .

54) הנגזרת של  $f(x)$  היא  $f'(x) = -\frac{1}{\sqrt[5]{(6-5x)^4}}$

ידוע כי הפונקציה חותכת את ציר ה- $x$

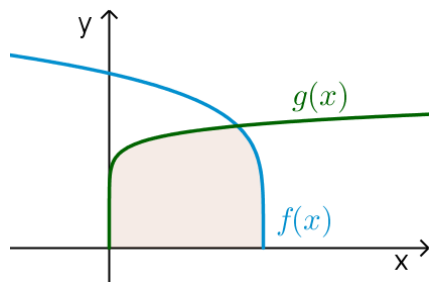
בנקודה שבה  $x = 1.2$ .

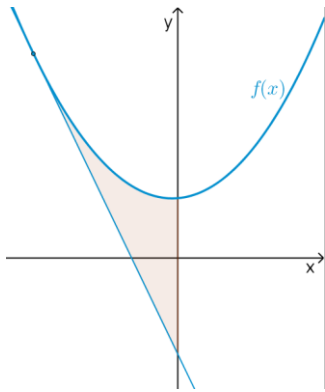
א. מצאו את  $f(x)$ .

ב. חשבו את השטח הכלוא בין גרף

הפונקציה  $f(x)$ , גרף הפונקציה

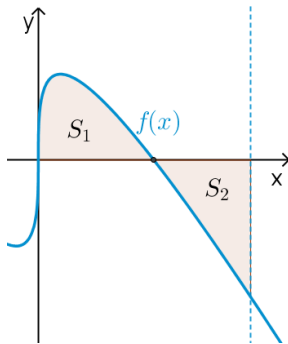
$g(x) = \sqrt[10]{x}$  וציר ה- $x$ .





55) נתונה הפונקציה  $f(x) = \frac{3}{\sqrt[3]{5-x}} + \frac{1}{2}x^2$ .

- א. מצאו את משוואת המשיק לגרף הפונקציה בנקודה שבה  $x = -3$ .  
 ב. חשבו את השטח הכלוא בין גרף הפונקציה  $f(x)$ , המשיק וציר ה- $y$ .



56) נתונה הפונקציה  $f(x) = \sqrt[3]{x} - 4x$ .

- א. מהו תחום ההגדרה של הפונקציה?  
 ב. מצאו את נקודות החיתוך של הפונקציה עם ציר ה- $x$ .  
 ג. באיור שלהלן מתואר גרף הפונקציה ברביע הראשון. השטח הכלוא בין גרף הפונקציה וציר ה- $x$  יסומן ב- $S_1$ .  
 נעביר ישר  $x = k$ , אשר יוצר את השטח  $S_2$ , כמתואר באיור.  
 מצאו את  $k$ , אם ידוע כי  $S_1 = S_2$ .

## תשובות סופיות

- (1)  $57\frac{1}{6}$  יח"ש.
- (2)  $21\frac{1}{3}$  יח"ש.
- (3) א.  $f(x) = I$ ,  $g(x) = II$  ב. שאלת הוכחה.
- (4)  $\frac{2}{3}$  יח"ש.
- (5) א.  $y = -x$  ב.  $(-3, 3)$  ג.  $7\frac{5}{6}$  יח"ש.
- (6) א.  $y = -4x + 4$  ב.  $(1, 0)$  ג.  $\frac{2}{3}$  יח"ש.
- (7) א.  $k = 10$  ב.  $(1, 9)$  ג.  $81\frac{1}{3}$  יח"ש.
- (8) א.  $f(x) = -x^2 + 3x + 10$  ב.  $27\frac{1}{6}$  יח"ש.
- (9) א.  $g(x) = (x-4)^2$  ב.  $5\frac{1}{3}$  יח"ש.
- (10) א.  $f(x) = x^2 - 6x$  ב.  $(0, 0)$  ג.  $85\frac{1}{3}$  יח"ש.
- (11) א.  $y = -x + 2$  ב.  $\frac{1}{8}$  יח"ש.
- (12) 1 יח"ש.
- (13) א.  $a = 32$ ,  $(2, 8)$  ב.  $13\frac{1}{3}$  יח"ש.
- (14) א.  $a = 36$ ,  $f(x) = \frac{36-x^2}{x^2}$  ב. 8 יח"ש.
- (15) א.  $A = 6$  ב.  $y = -\frac{1}{9}x + \frac{1}{6}$  ג. הוכחה. ד.  $(-1.5, \frac{2}{3})$  ה.  $\frac{5}{8}$  יח"ש.
- (16) א.  $\min(0.5, 1.5)$  ב. 1.75 יח"ש.
- (17) א.  $(4, 8)$  ב. 48 יח"ש.
- (18) 2.26 יח"ש.
- (19) 0.5 יח"ש.
- (20)  $t = 16$
- (21) א. i.  $x > 0$  ii.  $(4, 0)$  iii.  $f'(x) = 1 + \frac{4}{x\sqrt{x}} > 0$  ב.  $(16, 14)$  ג. 88 יח"ש.
- (22)  $b = 2$
- (23)  $a = 9$

- (24) א. שאלת הוכחה. ב.  $t=1$ .
- (25) א.  $a=13$ . ב.  $(5,0)$ . ג. i.  $S_1=2$ . ii.  $S_2=|-S_1|=2$ .
- (26) ב. 10 יח"ש.
- (27) א. חיובית:  $x>5$ , שלילית:  $x<5$ . ב. עולה:  $x>5$ , יורדת:  $x<5$ . ג.  $\min(5,-2)$ . ד. שאלת הוכחה. ה. 10 יח"ש.
- (28) א. לא. הנקודה  $(3,0)$  היא פיתול, מכיוון שהפונקציה עולה לפנייה ואחריה. ב. שאלת הוכחה. ג. 9 יח"ש. ד. 1 יח"ש.
- (29) א.  $f(x): \mathbb{R}, f'(x): \mathbb{I}$ . ב. 1 יח"ש. ג. 604.8 יח"ש.
- (30) א. שאלת הוכחה. ב. 9.6 יח"ש. ג. 604.8 יח"ש.
- (31)  $S=0.192$  יח"ש.
- (32)  $b=2$ .
- (33) שאלת הוכחה.
- (34)  $a=\ln 2$ .
- (35) א.  $A(1,-e-2)$ . ב.  $y=-(e+2)x$ . ג.  $S=4.744$  יח"ש.
- (36) א.  $f(x)=\frac{e^x+e^{-2x}}{4}, a=-2$ . ב. 1.52.
- (37) א.  $A(1,4), B\left(1\frac{1}{3}, 2.52\right), C(0,1)$ . ב.  $S=1.03$  יח"ש.
- (38) א.  $y'=xe^x$ . ב.  $a=2$ .
- (39)  $S=\ln 4$  יח"ש.
- (40)  $S=4\ln 2-2$  יח"ש.
- (41) א.  $f(x)=\frac{2}{x-1}, g(x)=\frac{1}{x-2}, a=2$ . ב.  $S=1.76$  יח"ש.
- (42) א.  $f(x)=7+2x-\frac{4}{x}, a=2, b=-4$ . ב.  $x=2$ . ג.  $S=6+\ln 256 \approx 11.54$  יח"ש.
- (43) א.  $f(x)=\frac{4}{x}$ . ב.  $S=6-4\ln 2$  יח"ש.
- (44) א.  $S_1=2\ln k - \ln 16, S_2=2\ln k$ . ב.  $S_2-S_1=\ln 16$ . ג.  $k=8$ .
- (45) א.  $g(x)=\frac{2}{2x+5}$ . ב.  $(-2,2)$ . ג.  $S=\ln 5\frac{1}{3} \approx 1.674$  יח"ש.
- (46) ב.  $a=2$ .
- (47) א.  $(1,1)$ . ב.  $a=5$ . ג.  $\frac{S_1}{S_2}=5.955$ .
- (48) א.  $(0,0), (8,0)$ . ב.  $S=16$  יח"ש.
- (49) א.  $x>0$ . ב.  $(2,0)$ . ג.  $S=18.149$  יח"ש.

$$\frac{S_1}{S_2} = 4 \quad (50)$$

$$a = 8 \quad \text{ב.} \quad \left(\frac{1}{8}, 2\right) \quad \text{א.} \quad (51)$$

$$(-1.2, 1.2) \quad \text{ג.} \quad x \geq -1.2 \quad \text{ב.} \quad f(x) = \sqrt[4]{5x+6} - x, \quad a=1 \quad \text{א.} \quad (52)$$

$$S = 4.56 \quad \text{ה.} \quad \text{יח"ש.} \quad y = -\frac{27}{32}x + \frac{27}{16} \quad \text{ד.} \quad (53)$$

$$S = \frac{11}{28} \quad \text{ב.} \quad \text{יח"ש.} \quad (1, 1) \quad \text{א.} \quad (54)$$

$$S = 1\frac{5}{66} \quad \text{ב.} \quad \text{יח"ש.} \quad f(x) = (6-5x)^{\frac{1}{5}} \quad \text{א.} \quad (55)$$

$$S = 4.56 \quad \text{ב.} \quad \text{יח"ש.} \quad y = -2\frac{15}{16}x - \frac{45}{16} \quad \text{א.} \quad (56)$$

$$k = \left(\frac{3}{8}\right)^{1.5} = 0.2296\dots \quad \text{ג.} \quad (0, 0), \left(\frac{1}{8}, 0\right), \left(-\frac{1}{8}, 0\right) \quad \text{ב.} \quad \text{א.} \quad \text{כל } x \quad (57)$$

## חישוב שטחים ביחס לציר ה- $y$

### שאלות

(1) חשבו את השטח הכלוא בין הפרבולה  $y^2 = -x$  והישר  $y = x + 6$ .

(2) חשבו את השטח הכלוא בין הפרבולה  $x = y^2 + 2$  והישר  $y = x - 8$ .

### תשובות סופיות

(1)  $20\frac{5}{6}$

(2)  $20\frac{5}{6}$

## אורך קשת

### שאלות

חשבו את אורך העקום הנתון:

$$(1 \leq x \leq 8), y = x^{2/3} \quad \text{(2)}$$

$$(1 \leq x \leq 2), y = \frac{x^4}{8} + \frac{1}{4x^2} \quad \text{(1)}$$

$$(0 \leq x \leq 3), y = \frac{2}{3}(1+x^2)^{3/2} \quad \text{(4)}$$

$$(1 \leq x \leq 2), y = \frac{x^5}{15} + \frac{1}{4x^3} \quad \text{(3)}$$

$$(1 \leq x \leq 8), x^{2/3} + y^{2/3} = 4 \quad \text{(6)}$$

$$(0 \leq x \leq 3), y = \frac{1}{3}\sqrt{x}(3-x) \quad \text{(5)}$$

$$(1 \leq x \leq 2), y = \ln x \quad \text{(8)}$$

$$(0 \leq y \leq 4), x = 3y^{3/2} - 1 \quad \text{(7)}$$

$$(1 \leq x \leq 2), y = x^2 \quad \text{(9)}$$

### תשובות סופיות

$$\frac{33}{16} \quad \text{(1)}$$

$$\frac{1}{9} \left\{ \frac{40^{1.5}}{3} - \frac{13^{1.5}}{3} \right\} \quad \text{(2)}$$

$$\frac{1097}{480} \quad \text{(3)}$$

$$21 \quad \text{(4)}$$

$$\frac{1}{2} \left\{ 2\sqrt{3} + \frac{2}{3}3^{1.5} \right\} \quad \text{(5)}$$

$$9 \quad \text{(6)}$$

$$\frac{8}{243} \{82^{1.5} - 1\} \quad \text{(7)}$$

$$\left\{ \sqrt{5} + \frac{1}{2} \ln \left| \frac{\sqrt{5}-1}{\sqrt{5}+1} \right| \right\} - \left\{ \sqrt{2} + \frac{1}{2} \ln \left| \frac{\sqrt{2}-1}{\sqrt{2}+1} \right| \right\} \quad \text{(8)}$$

$$\sqrt{17} - \frac{\sqrt{5}}{2} + \frac{1}{4} \ln(\sqrt{17}+4) - \frac{1}{4} \ln(\sqrt{5}+2) \quad (\text{Decimal: } 3.16784) \quad \text{(9)}$$

# שיטות אינטגרליות

פרק 12 - טורים עם איברים קבועים

תוכן העניינים

85	1. טורים מתכנסים וטורים מתבדרים
88	2. מבחן ההתבדרות של טורים
89	3. מבחני התכנסות לטורים חיוביים
91	4. מבחני התכנסות לטורים כלליים
93	5. התכנסות בהחלט והתכנסות בתנאי
94	6. תרגילי תיאוריה

## טורים מתכנסים וטורים מתבדרים

### שאלות

#### טור גיאומטרי

בדקו את התכנסות הטורים בשאלות 1-6. במידה והטור מתכנס, מצאו את סכומו.

$$\sum_{n=1}^{\infty} (-1)^n \frac{5^n}{4^{n+2}} \quad (3) \qquad \sum_{n=0}^{\infty} \frac{4^n}{7^{n+1}} \quad (2) \qquad \sum_{n=1}^{\infty} (0.44)^n \quad (1)$$

$$\sum_{n=1}^{\infty} \frac{2^{3n}}{3^{2n}} \quad (6) \qquad \sum_{n=1}^{\infty} \frac{4^n + (-5)^n}{7^n} \quad (5) \qquad \sum_{n=0}^{\infty} (-4) \left(\frac{3}{4}\right)^{2n} \quad (4)$$

#### טור טלסקופי

בדקו את התכנסות הטורים בשאלות 7-11. במידה והטור מתכנס, מצאו את סכומו.

$$\sum_{n=1}^{\infty} \frac{1}{(4n+3)(4n-1)} \quad (8) \qquad \sum_{n=1}^{\infty} \frac{1}{(n+1)(n+2)} \quad (7)$$

$$\sum_{n=2}^{\infty} \frac{\ln\left(1+\frac{1}{n}\right)}{(\ln n)(\ln(n+1))} \quad (10) \qquad \sum_{n=1}^{\infty} \ln\left(1+\frac{1}{n}\right) \quad (9)$$

$$\sum_{n=0}^{\infty} \frac{1}{(n+2)(n+3)(n+4)} \quad (11)$$

#### טור הרמוני מוכלל

12) בדקו את התכנסות הטורים הבאים (קבעו אם הטור מתכנס או מתבדר):

$$\sum_{n=1}^{\infty} \frac{3}{5n} \quad \text{ג.} \qquad \sum_{n=1}^{\infty} \frac{1}{\sqrt{n}} \quad \text{ב.} \qquad \sum_{n=1}^{\infty} \frac{1}{n^4} \quad \text{א.}$$

$$\sum_{n=1}^{\infty} \frac{1}{n^e} \quad \text{ו.} \qquad \sum_{n=1}^{\infty} \frac{10}{\sqrt[3]{n^4}} \quad \text{ה.} \qquad \sum_{n=1}^{\infty} n^{-2/3} \quad \text{ד.}$$

**תכונות אלגבריות של טורים**

13) בדקו את התכנסות הטורים הבאים (קבעו אם הטור מתכנס או מתבדר):

א.  $\sum_{n=0}^{\infty} \left( \frac{4^n}{7^{n+1}} + n^{-1.5} \right)$     ב.  $\sum_{n=1}^{\infty} \frac{4n+1}{n^2}$     ג.  $\sum_{n=1}^{\infty} \frac{10+\sqrt{n}}{\sqrt{n}}$

14) חשבו את סכום הטור  $\sum_{n=1}^{\infty} \frac{n+1}{n(n+2)^2}$ , אם ידוע כי  $\sum_{n=1}^{\infty} \frac{1}{n^2} = \frac{\pi^2}{6}$ .

15) מצאו את השבר הרציונלי, שהצגתו העשרונית היא  $0.123123123\dots + 0.141414\dots$ .

**תשובות סופיות**

- (1) מתכנס ל-  $\frac{11}{14}$
- (2) מתכנס ל-  $\frac{1}{3}$
- (3) מתבדר.
- (4) מתכנס ל-  $-\frac{64}{7}$
- (5) מתכנס ל-  $\frac{11}{12}$
- (6) מתכנס ל- 8.
- (7) מתכנס ל-  $\frac{1}{2}$
- (8) מתכנס ל-  $\frac{1}{12}$
- (9) מתבדר.
- (10)  $S = \frac{1}{\ln 2}$
- (11)  $\frac{1}{12}$
- (12) א. מתכנס. ב. מתבדר. ג. מתבדר. ד. מתבדר. ו. מתכנס.
- (13) א. מתכנס. ב. מתבדר. ג. מתבדר.
- (14)  $\frac{\pi^2}{6} - \frac{5}{4}$
- (15)  $\frac{323}{1221}$

## מבחן ההתבדרות של טורים

### שאלות

1) בדקו את התכנסות הטורים הבאים (קבעו אם הטור מתכנס או מתבדר):

$\sum_{n=1}^{\infty} \sin n \quad \text{ג.}$	$\sum_{n=1}^{\infty} (-1)^n \quad \text{ב.}$	$\sum_{n=1}^{\infty} \ln n \quad \text{א.}$
$\sum_{n=1}^{\infty} \left( \frac{1+n}{n} \right)^n \quad \text{ו.}$	$\sum_{n=1}^{\infty} \arctan n \quad \text{ה.}$	$\sum_{n=1}^{\infty} \frac{n^2 + n + 1}{n^2 + 2} \quad \text{ד.}$

### תשובות סופיות

1) א-ו: מתבדר.

## מבחני התכנסות לטורים חיוביים

### שאלות

#### מבחן האינטגרל

בדקו את התכנסות הטורים בשאלות 1-5 (קבעו אם הטור מתכנס או מתבדר):

$$\sum_{n=1}^{\infty} \frac{\arctan n}{n^2+1} \quad (3) \qquad \sum_{n=1}^{\infty} \frac{1}{\sqrt{n+5}} \quad (2) \qquad \sum_{n=1}^{\infty} \frac{2n}{n^2+1} \quad (1)$$

$$\sum_{n=2}^{\infty} \frac{1}{n(\ln n)^p} \quad (5) \quad (p \leq 1) \qquad \sum_{n=2}^{\infty} \frac{1}{n(\ln n)^p} \quad (4) \quad (p > 1)$$

(6) ענו על הסעיפים הבאים:

א. בדקו את התכנסות הטור  $\sum_{n=1}^{\infty} n^2 e^{-n^3}$ .

ב. מצאו את הגבול  $\lim_{n \rightarrow \infty} n^2 e^{-n^3}$ .

#### מבחן השוואה ומבחן השוואה הגבולי

בדקו את התכנסות הטורים בשאלות 7-15 (קבעו אם הטור מתכנס או מתבדר):

$$\sum_{n=1}^{\infty} \frac{n^2+4n+1}{\sqrt{n^{10}+n+1}} \quad (9) \qquad \sum_{n=1}^{\infty} \frac{n(n+1)}{(n+2)(n+3)(n+4)} \quad (8) \qquad \sum_{n=1}^{\infty} \frac{1}{4n^2+10n+1} \quad (7)$$

$$\sum_{n=1}^{\infty} \frac{5 \sin^2 n}{n!} \quad (12) \qquad \sum_{n=1}^{\infty} \frac{2^n - 2}{3^n + 2n} \quad (11) \qquad \sum_{n=1}^{\infty} \frac{4n+5}{\sqrt{n^4+n+1}} \quad (10)$$

$$\sum_{n=1}^{\infty} \frac{\sqrt{n} \ln n}{n^2+1} \quad (15) \qquad \sum_{n=1}^{\infty} \left(1 - \cos \frac{1}{n}\right) \quad (14) \qquad \sum_{n=1}^{\infty} \left(\sqrt{n^2+1} - n\right) \quad (13)$$

מבחן המנה, מבחן השורש ומבחן ראָפֶּה

בדקו את התכנסות הטורים הבאים (קבעו אם הטור מתכנס או מתבדר):

$$\sum_{n=1}^{\infty} \frac{(2n)!}{n!(2n)^n} \quad (18) \quad \sum_{n=1}^{\infty} \frac{1 \cdot 3 \cdot 5 \cdot \dots \cdot (2n+1)}{2 \cdot 5 \cdot 8 \cdot \dots \cdot (3n+2)} \quad (17) \quad \sum_{n=1}^{\infty} \frac{(2n)!}{(n!)^2} \quad (16)$$

$$\sum_{n=1}^{\infty} n^{1000} e^{-n} \quad (21) \quad \sum_{n=1}^{\infty} \frac{(n!)^3}{(3n)!} \quad (20) \quad \sum_{n=1}^{\infty} \frac{(n+3)!}{n! \cdot 3^n} \quad (19)$$

$$\sum_{n=1}^{\infty} \frac{n^2}{2^n} \quad (24) \quad \sum_{n=1}^{\infty} \frac{3^n(1+n^2)}{n!} \quad (23) \quad \sum_{n=1}^{\infty} \frac{n!}{n^n} \quad (22)$$

$$\sum_{n=1}^{\infty} \frac{(2n)!}{4^n (n!)^2} \quad (26) \quad \sum_{n=1}^{\infty} \frac{1 \cdot 3 \cdot 5 \cdot \dots \cdot (2n-1)}{2 \cdot 4 \cdot 6 \cdot \dots \cdot (2n)} \quad (25)$$

### תשובות סופיות

- |               |             |             |
|---------------|-------------|-------------|
| (1) מתבדר.    | (2) מתבדר.  | (3) מתכנס.  |
| (4) מתכנס.    | (5) מתבדר.  |             |
| (6) א. מתכנס. | ב. 0        |             |
| (7) מתכנס.    | (8) מתבדר.  | (9) מתכנס.  |
| (10) מתבדר.   | (11) מתכנס. | (12) מתכנס. |
| (13) מתבדר.   | (14) מתכנס. | (15) מתכנס. |
| (16) מתבדר.   | (17) מתכנס. | (18) מתכנס. |
| (19) מתכנס.   | (20) מתכנס. | (21) מתכנס. |
| (22) מתכנס.   | (23) מתכנס. | (24) מתכנס. |
| (25) מתבדר.   | (26) מתבדר. |             |

## מבחני התכנסות לטורים כלליים

### מבחן לייבניץ

בדקו את התכנסות הטורים בשאלות 1-3 :

$$\sum_{n=1}^{\infty} (-1)^{n+1} \frac{n+1}{n^2+n} \quad (3) \quad \sum_{n=3}^{\infty} (-1)^{n+1} \frac{\ln n}{n} \quad (2) \quad \sum_{n=1}^{\infty} (-1)^n \frac{1}{4n+1} \quad (1)$$

### מבחן דיריכלה

בשאלות 4 ו-5, קבעו אם הטור מתכנס או מתבדר :

$$1 + \frac{1}{4} - \frac{2}{7} + \frac{1}{10} + \frac{1}{13} - \frac{2}{16} + \dots \quad (4)$$

$$\sum \frac{\sin n \cdot \sin n^2}{n+1} \quad (5)$$

$$(6) \quad \text{הוכיחו שהטורים } \sum \sin n\theta, \sum \cos n\theta, \text{ כאשר } \theta \neq 2\pi k, \text{ חסומים.}$$

(7) הוכיחו את התכנסות הטורים הבאים :

$$. (\theta \neq 2\pi k) \quad \sum \frac{\sin n\theta}{n}, \quad \sum \frac{\cos n\theta}{n+1}, \quad \sum \frac{\sin n\theta}{\sqrt{n+4}}$$

$$(8) \quad \text{בדקו התכנסות הטור } \sum \frac{\sin^2 n}{n}.$$

$$(9) \quad \text{הוכיחו שאם הסדרה } b_n \text{ יורדת ושואפת לאפס, אז הטור } \sum b_n \sin n \text{ מתכנס.}$$

(10) ענו על שני הסעיפים הבאים :

$$א. \text{ הוכיחו שהטור } \sum_{n=1}^{\infty} (3-n)(\bmod 7) \text{ הוא טור חסום.}$$

$$ב. \text{ בדקו את התכנסות הטור } \sum_{n=1}^{\infty} \frac{(3-n)(\bmod 7)}{\sqrt{n+1}}.$$

**מבחן אבל**

קבעו האם הטור מתכנס או מתבדר:

$$\sum \frac{(-1)^n n}{4^n - 4^{2n}} \quad (12)$$

$$\sum \frac{(-1)^{n+1} \left(\frac{n+1}{n}\right)^n}{\sqrt{n+4}} \quad (11)$$

$$\sum \frac{\frac{\pi}{2} - \arctan n}{n^2} \quad (14)$$

$$\sum \frac{(-1)^n \ln(1+n^{-1})}{n} \quad (13)$$

**תשובות סופיות**

- |                |             |             |
|----------------|-------------|-------------|
| (1) מתכנס.     | (2) מתכנס.  | (3) מתכנס.  |
| (4) מתכנס.     | (5) מתכנס.  | (6) הוכחה.  |
| (7) הוכחה.     | (8) מתבדר.  | (9) הוכחה.  |
| (10) א. הוכחה. | ב. מתכנס.   | (11) מתכנס. |
| (12) מתכנס.    | (13) מתכנס. | (14) מתכנס. |

## התכנסות בהחלט והתכנסות בתנאי

### שאלות

בשאלות הבאות, קבעו אם הטור מתכנס בהחלט, מתכנס בתנאי או מתבדר:

$$\sum_{n=1}^{\infty} \frac{\cos n\pi}{n} \quad (3) \qquad \sum_{n=1}^{\infty} \frac{(-1)^n}{n^2} \quad (2) \qquad \sum_{n=1}^{\infty} \frac{(-4)^n}{n^2} \quad (1)$$

$$\sum_{n=2}^{\infty} \left(-\frac{1}{\ln n}\right)^n \quad (6) \qquad \sum_{n=1}^{\infty} \frac{\sin n}{n^3} \quad (5) \qquad \sum_{n=2}^{\infty} \frac{(-1)^{n+1} \ln n}{n} \quad (4)$$

$$\sum_{n=1}^{\infty} (-1)^{n+1} \frac{n+1}{n^2+n} \quad (9) \qquad \sum_{n=1}^{\infty} (-1)^n \frac{1+n \ln n}{n^2} \quad (8) \qquad \sum_{n=1}^{\infty} \frac{(-1)^n}{\sqrt{n(n+1)}} \quad (7)$$

### תשובות סופיות

- |                  |                  |                  |
|------------------|------------------|------------------|
| (1) מתבדר.       | (2) מתכנס בהחלט. | (3) מתכנס בתנאי. |
| (4) מתכנס בתנאי. | (5) מתכנס בהחלט. | (6) מתכנס בהחלט. |
| (7) מתכנס בתנאי. | (8) מתכנס בתנאי. | (9) מתכנס בתנאי. |

## תרגילי תיאוריה

(1) להלן טענות. אם הטענה נכונה, הוכיחו אותה. אם לא, הביאו דוגמה נגדית.

א. אם  $\sum a_n$  מתכנס ו- $\sum b_n$  מתבדר, אז  $\sum (a_n + b_n)$  מתבדר.

ב. אם  $\sum a_n$  מתבדר ו- $\sum b_n$  מתבדר, אז  $\sum (a_n + b_n)$  מתבדר.

(2) להלן טענות. אם הטענה נכונה, הוכיחו אותה. אם לא, הביאו דוגמה נגדית.

א. אם  $\sum a_n^2$  מתכנס, אז  $\sum a_n$  מתכנס בהחלט.

ב. אם  $\sum a_n$  חיובי ומתכנס, אז  $\sum \frac{1}{a_n}$  מתבדר.

ג. אם  $\sum a_n$  מתכנס, אז  $\sum a_n^2$  מתכנס.

(3) הוכיחו: אם  $\sum_{n=1}^{\infty} a_n$  מתכנס, אז  $\sum_{n=1}^{\infty} (a_n + (-1)^n)$  מתבדר.

(4) הוכיחו: אם  $\sum_{n=1}^{\infty} a_n$  חיובי ומתכנס, אז גם  $\sum_{n=1}^{\infty} a_n^2$  מתכנס.

(5) נתון טור חיובי ומתכנס  $\sum a_n$ .

הוכיחו כי  $\sum \left(1 - \frac{\sin(a_n)}{a_n}\right)$  מתכנס.

(6) א. נתון טור חיובי  $\sum a_n$ .

הוכיחו כי  $\sum \frac{a_1 + a_2 + \dots + a_n}{n}$  מתבדר.

ב. נתון טור מתכנס  $\sum a_n$ .

הוכיחו ש- $\sum |a_n|$  מתבדר אם  $\sum a_n^2$  מתבדר.

הערה: אין קשר בין הסעיפים

(7) תהי  $(a_n)$  סדרה חיובית השואפת לאינסוף.

הוכיחו כי  $\sum \frac{1}{(a_n)^n}$  מתכנס.

(8)  $\sum a_n$  הוא טור אי-שלילי ומתכנס.

הוכיחו כי  $\sum \frac{a_n + 4^n}{a_n + 10^n}$  מתכנס.

(9) הוכיחו או הפריכו:

אם הסדרה  $(a_n)_{n \geq 1}$  מקיימת  $0 \leq a_n \leq \frac{1}{n}$  לכל  $n$ , אז  $\sum_{n=1}^{\infty} (-1)^n a_n$  מתכנס.

(10) נניח כי  $a_n \geq 0$ .

הוכיחו כי  $\sum_{n=1}^{\infty} a_n$  מתכנס  $\Leftrightarrow \sum_{n=1}^{\infty} \frac{a_n}{1+a_n}$  מתכנס.

(11) הוכיחו או הפריכו:

אם  $\sum_{n=1}^{\infty} a_n$  מתכנס והסדרה  $b_n$  חסומה, אז  $\sum_{n=1}^{\infty} a_n b_n$  מתכנס.

(12) הוכיחו: אם  $\sum_{n=1}^{\infty} a_n$  מתכנס בתנאי, אז  $\sum_{n=1}^{\infty} n^2 a_n$  מתבדר.

(13) הוכיחו או הפריכו:

אם  $\sum_{n=1}^{\infty} a_n$  מתכנס בתנאי ואם  $\lim_{n \rightarrow \infty} \frac{a_n}{b_n} = 1$ , אז  $\sum_{n=1}^{\infty} b_n$  מתכנס בתנאי.

(14) נתון טור חיובי  $\sum a_n$ .

הוכיחו או הפריכו:

א. אם מתקיים  $\frac{a_{n+1}}{a_n} < 1$  לכל  $n$ , אז הטור מתכנס.

ב. אם מתקיים  $\frac{a_{n+1}}{a_n} > 1$  לכל  $n$ , אז הטור מתבדר.

(15) נתון טור חיובי ומתכנס  $\sum a_n$ .

הוכיחו כי  $\sum \sqrt{a_n a_{n+1}}$  מתכנס.

(16) נתונים שני טורים חיוביים  $\sum a_n, \sum b_n$ .

א. נתון שהטורים  $\sum a_n^2, \sum b_n^2$  מתכנסים.

1. הוכיחו כי  $\sum a_n b_n$  מתכנס.

2. הוכיחו כי  $\sum (a_n + b_n)^2$  מתכנס.

ב. נתון טור חיובי ומתכנס  $\sum a_n$ .

הוכיחו כי  $\sum \frac{\sqrt{a_n}}{n}$  מתכנס.

(17) הוכיחו:

א. אם  $\sum_{n=1}^{\infty} a_n$  חיובי ואם  $\lim_{n \rightarrow \infty} (na_n) = k \neq 0$ , אז הטור מתבדר.

ב. אם  $\sum_{n=1}^{\infty} a_n$  חיובי ואם  $\sum (na_n - k)$  מתכנס (כאשר  $k \neq 0$ ),

אז  $\sum_{n=1}^{\infty} a_n$  מתבדר.

(18) הוכיחו כי אם  $\sum_{n=1}^{\infty} a_n$  חיובי ואם  $\lim_{n \rightarrow \infty} (n^2 a_n) = k$ , אז הטור מתכנס.

(19) נתון  $a_n \geq 0$  לכל  $n$ .

א. נתון כי  $\lim_{n \rightarrow \infty} n^3 a_n^2 = k > 0$ .

הוכיחו כי  $\sum \frac{a_n}{\sqrt{n}}$  מתכנס.

ב. נתון כי  $\sum (n^3 a_n^2 - k)$  מתכנס (כאשר  $k > 0$ ).

הוכיחו כי  $\sum \frac{a_n}{\sqrt{n}}$  מתכנס.

(20) הסדרה  $(a_n)$  מוגדרת על ידי  $a_{n+2} = \frac{a_n + a_{n+1}}{2}$ ,  $a_2 = -\frac{1}{2}$ ,  $a_1 = \frac{21}{20}$ , כאשר  $(n \geq 1)$ .

האם  $\sum_{n=1}^{\infty} a_n$  מתכנס?

$$(21) \text{ הטור } \sum_{n=1}^{\infty} a_n \text{ מוגדר כך: } a_n = \begin{cases} \frac{1}{n} & n = k^2 \\ \frac{1}{n^2} & n \neq k^2 \end{cases}$$

הוכיחו כי הטור מתכנס.

(22) נתון טור חיובי ומתכנס  $\sum a_n$ , ונתון כי לכל  $n$  מתקיים  $a_{n+1} \leq a_n$ . הוכיחו כי  $\sum n(a_n - a_{n+1})$  מתכנס.

(23) נתון  $\forall n \geq 1: 0 < a_n < 1, 4a_n(1 - a_{n+1}) > 1$ .

האם  $\sum_{n=1}^{\infty} (a_n^2 - 1)$  מתכנס?

(24) נניח כי  $(a_n)$  סדרה המקיימת  $a_n > 0, a_n \leq a_{2n} + a_{2n+1}$  לכל  $n$  טבעי. הוכיחו כי  $\sum a_n$  מתבדר.

(25)  $(a_n)$  היא סדרה חשבונית שכל איבריה שונים מאפס.

הוכיחו כי  $\sum_{n=1}^{\infty} \frac{1}{a_n}$  מתבדר.

(26) נתון טור חיובי  $\sum a_n$ .

הוכיחו או הפריכו:

א. אם הטור מתכנס לפי מבחן השורש, אז הטור מתכנס גם לפי מבחן המנה.

ב. אם הטור מתכנס לפי מבחן המנה, אז הטור מתכנס גם לפי מבחן השורש.

(27) ענו על הסעיפים הבאים:

א. הוכיחו כי הסדרה  $a_n$  מתכנסת אם ורק אם  $\sum_{n=2}^{\infty} (a_n - a_{n-1})$  מתכנס.

ב. בדקו האם הסדרה  $a_n = \frac{1}{\sqrt{1}} + \frac{1}{\sqrt{2}} + \frac{1}{\sqrt{3}} + \dots + \frac{1}{\sqrt{n}} - 2\sqrt{n}$  מתכנסת.

ג. בדקו האם הסדרה  $a_n = \frac{1}{1} + \frac{1}{2} + \frac{1}{3} + \dots + \frac{1}{n} - \ln n$  מתכנסת.

הערה: סעיף ג' מיועד רק למי שלמדו את הנושא טורי מקלורן עם שארית לגראנז'.

**(28)** פונקציה  $f$  מוגדרת לכל  $x$ , גזירה ב-0 ומקיימת  $f(0) = 0$ . הוכיחו כי אם  $\sum a_n$  מתכנס בהחלט, אז  $\sum f(a_n)$  מתכנס בהחלט.

**(29)** נתון  $p(x)$  פולינום.

$\sum a_n$  מתכנס בהחלט.

הוכיחו כי  $\sum P(a_n)$  מתכנס  $\Leftrightarrow p(0) = 0$ .

**(30)** יהיו  $\sum_{n=1}^{\infty} b_n$ ,  $\sum_{n=1}^{\infty} a_n$  טורים חיוביים.

נתון כי:

(1) הטור  $\sum_{n=1}^{\infty} b_n$  מתכנס. (2)  $\frac{a_{n+1}}{a_n} \leq \frac{b_{n+1}}{b_n}$  לכל  $n$  טבעי.

הוכיחו כי הטור  $\sum_{n=1}^{\infty} a_n$  מתכנס.

פתרונות לכל שאלות התיאוריה תוכלו למצוא באתר: [GooL.co.il](http://GooL.co.il)

# שיטות אינטגרליות

פרק 13 - טורי חזקות

תוכן העניינים

99	.....	1. טורי חזקות.
101	.....	2. גזירה ואינטגרציה של טורי חזקות.

## טורי חזקות

## שאלות

מצאו את רדיוס ההתכנסות ואת תחום ההתכנסות של הטורים בשאלות 1-12:

$$\sum_{n=1}^{\infty} \frac{5^n}{n^2} x^n \quad (3) \qquad \sum_{n=1}^{\infty} \frac{(-1)^n x^n}{n!} \quad (2) \qquad \sum_{n=1}^{\infty} \frac{x^n}{n+1} \quad (1)$$

$$\sum_{n=1}^{\infty} \frac{(n+1)^5}{(2n+1)} x^{2n} \quad (6) \qquad \sum_{n=1}^{\infty} (-1)^{n-1} \frac{(x+2)^n}{\sqrt{n}} \quad (5) \qquad \sum_{n=1}^{\infty} x^n \sin^2 \frac{1}{n} \quad (4)$$

$$\sum_{n=1}^{\infty} (-1)^{n+1} \frac{(x+1)^n}{n \cdot 4^n} \quad (9) \qquad \sum_{n=1}^{\infty} \frac{1 \cdot 3 \cdot 5 \cdot \dots \cdot (2n-1)}{(2n-2)!} x^n \quad (8) \qquad \sum_{n=0}^{\infty} \frac{n!}{3^n} (x-1)^n \quad (7)$$

$$\sum_{n=1}^{\infty} \frac{(x+5)^{2n+1}}{n \cdot 2^{2n+1}} \quad (12) \qquad \sum_{n=1}^{\infty} \frac{(x-1)^{2n}}{n^4 \cdot 100^n} \quad (11) \qquad \sum_{n=1}^{\infty} \left(\frac{3}{4}\right)^n (x+5)^n \quad (10)$$

מצאו את הפיתוח לטור חזקות של הפונקציות הבאות, וקבעו את תחום ההתכנסות:

$$f(x) = \frac{1}{1+9x^2} \quad (15) \qquad f(x) = \frac{3}{1-x^4} \quad (14) \qquad f(x) = \frac{1}{1+x} \quad (13)$$

$$f(x) = \frac{x}{9+x^2} \quad (18) \qquad f(x) = \frac{x}{4x+1} \quad (17) \qquad f(x) = \frac{1}{x-5} \quad (16)$$

$$f(x) = \frac{7x-1}{3x^2+2x-1} \quad (20) \qquad f(x) = \frac{3}{x^2+x-2} \quad (19)$$

## הערות חשובות

1. פיתוח לטור חזקות של פונקציות נוספות תמצאו בפרק 3 שאלה 1.
2. לפתרון תרגילים 19 ו-20, יש להכיר את הנושא 'פירוק לשברים חלקיים'.

## תשובות סופיות

- |  |  |
|--|--|
| $-\infty < x < \infty, R = \infty$ (2)                               | $-1 \leq x < 1, R = 1$ (1)   |
| $-1 \leq x \leq 1, R = 1$ (4)  | $-0.2 \leq x \leq 0.2, R = 0.2$ (3)  |
| $-1 < x < 1, R = 1$ (6)  | $-3 < x \leq -1, R = 1$ (5)  |
| $-\infty < x < \infty, R = \infty$ (8)                               | $x = 1, R = 0$ (7)   |
| $-\frac{19}{3} < x < -\frac{11}{3}, R = 4/3$ (10)                    | $-5 < x \leq 3, R = 4$ (9)   |
| $-7 < x < -3, R = 2$ (12)  | $-9 \leq x \leq 11, R = 10$ (11)   |
| $( x  < 1) \sum_{n=0}^{\infty} 3x^{4n}$ (14)                         | $( x  < 1) \sum_{n=0}^{\infty} (-1)^n x^n$ (13)  |
| $( x  < 5) \sum_{n=0}^{\infty} \frac{-1}{5^{n+1}} x^n$ (16)          | $( x  < \frac{1}{3}) \sum_{n=0}^{\infty} (-1)^n 9^n x^{2n}$ (15)                       |
| $( x  < 3) \sum_{n=0}^{\infty} (-1)^n \frac{x^{2n+1}}{9^{n+1}}$ (18) | $( x  < \frac{1}{4}) \sum_{n=0}^{\infty} (-1)^n 4^n x^{n+1}$ (17)                      |
| $( x  < \frac{1}{3}) \sum_{n=0}^{\infty} (2(-1)^n - 3^n) x^n$ (20)   | $( x  < 1) \sum_{n=0}^{\infty} \left( \frac{(-1)^{n+1}}{2^{n+1}} - 1 \right) x^n$ (19) |

## גזירה ואינטגרציה של טורי חזקות

### שאלות

פתחו לטור חזקות את הפונקציות בשאלות 1-7:

$$f(x) = \frac{1}{(1+x)^2} \quad (1)$$

$$f(x) = \ln(1+x) \quad (2)$$

$$f(x) = \ln(1-x) \quad (3)$$

$$f(x) = \ln \frac{1+x}{1-x} \quad (4)$$

$$f(x) = \ln(5-x) \quad (5)$$

$$f(x) = \frac{x^2}{(1-2x)^2} \quad (6)$$

$$f(x) = \arctan\left(\frac{x}{3}\right) \quad (7)$$

$$\sum_{n=1}^{\infty} \frac{n^2}{4^n} \quad (8) \text{ חשבו את סכום הטור}$$

$$\sum_{n=1}^{\infty} (n^2 + n)x^{n-1} \quad (9) \text{ חשבו את סכום הטור}$$

(10) ענו על הסעיפים הבאים:

א. חשבו את סכום הטור  $\sum_{n=1}^{\infty} \frac{x^{2n-1}}{2n-1}$

ב. מהו סכום הטור  $\sum_{n=1}^{\infty} \frac{1}{4^n (2n-1)}$  ?

11) ענו על הסעיפים הבאים :

א. חשבו את סכום הטור  $\sum_{n=1}^{\infty} \frac{x^{4n-3}}{4n-3}$

ב. חשבו את סכום הטור  $\sum_{n=1}^{\infty} \frac{1}{4^{2n}(4n-3)}$

12) חשבו את סכום הטור  $\sum_{n=1}^{\infty} \frac{1}{10^{4n}(4n-1)}$

13) חשבו את סכום הטור  $\sum_{n=1}^{\infty} (-1)^{n-1} \frac{x^{2n-1}}{2n-1}$

### תשובות סופיות

$$(-1 < x \leq 1) \sum_{n=0}^{\infty} \frac{(-1)^n x^{n+1}}{n+1} \quad (2) \qquad (|x| < 1) \sum_{n=1}^{\infty} (-1)^{n+1} \cdot n \cdot x^{n-1} \quad (1)$$

$$(|x| < 1) \sum_{n=0}^{\infty} \frac{2x^{2n+1}}{2n+1} \quad (4) \qquad (-1 \leq x < 1) \sum_{n=0}^{\infty} -\frac{x^{n+1}}{n+1} \quad (3)$$

$$(|x| < \frac{1}{2}) \sum_{n=0}^{\infty} 2^n (n+1) x^{n+2} \quad (6) \qquad (-5 \leq x < 5) \ln 5 - \sum_{n=0}^{\infty} \frac{x^{n+1}}{5^{n+1}(n+1)} \quad (5)$$

$$\frac{20}{27} \quad (8) \qquad (|x| \leq 3) \sum_{n=0}^{\infty} (-1)^n \frac{x^{2n+1}}{3^{2n+1}(2n+1)} \quad (7)$$

$$\frac{1}{4} \ln 3 \quad (10) \quad \frac{1}{2} \ln \left| \frac{x+1}{x-1} \right| \quad |x| < 1 \quad (10) \qquad \frac{2}{(1-x)^3} \quad |x| < 1 \quad (9)$$

$$\frac{1}{8} \left( \frac{1}{4} \ln 3 + \frac{1}{2} \arctan \frac{1}{2} \right) \quad (11) \quad \frac{1}{4} \ln \left| \frac{1+x}{1-x} \right| + \frac{1}{2} \arctan x \quad |x| < 1 \quad (11)$$

$$\arctan x \quad |x| \leq 1 \quad (13) \qquad \frac{1}{10} \left( \frac{1}{4} \ln \frac{11}{9} - \frac{1}{2} \arctan \frac{1}{10} \right) \quad (12)$$

# שיטות אינטגרליות

פרק 14 - טורי טיילור - מקלורן

תוכן העניינים

103	1. טור טיילור וטור מקלורן
105	2. טור טיילור סביב $X=X_0$
106	3. חישוב סכום של טור
107	4. חישוב גבולות בעזרת טורי מקלורן
108	5. חישובים מקורבים עם השארית של לייבניץ
110	6. חישוב מקורב של אינטגרל מסוים
111	7. חישובים מקורבים עם השארית של לגראנז'
117	8. נוסחאות – טורי מקלורן של פונקציות חשובות

## טור טיילור וטור מקלורן

### שאלות

בשאלות 1-24 מצאו את הפיתוח לטור טיילור סביב  $x=0$  (טור מקלורן) :

$$f(x) = \sinh x \quad (3) \quad f(x) = x^2 e^{-4x} \quad (2) \quad f(x) = \sin 2x \quad (1)$$

$$f(x) = 2^x \quad (6) \quad f(x) = \cos^2 x \quad (5) \quad f(x) = \sin^2 x \quad (4)$$

$$f(x) = \arcsin x \quad (9) \quad f(x) = \ln(2 - 3x + x^2) \quad (8) \quad f(x) = x \cos(4x^2) \quad (7)$$

$$f(x) = \frac{1}{1+9x^2} \quad (12) \quad f(x) = \frac{3}{1-x^4} \quad (11) \quad f(x) = \frac{1}{1+x} \quad (10)$$

$$f(x) = \frac{x}{9+x^2} \quad (15) \quad f(x) = \frac{x}{4x+1} \quad (14) \quad f(x) = \frac{1}{x-5} \quad (13)$$

$$f(x) = \frac{1}{(1+x)^2} \quad (18) \quad f(x) = \frac{7x-1}{3x^2+2x-1} \quad (17) \quad f(x) = \frac{3}{x^2+x-2} \quad (16)$$

$$f(x) = \ln \frac{1+x}{1-x} \quad (21) \quad f(x) = \ln(1-x) \quad (20) \quad f(x) = \ln(1+x) \quad (19)$$

$$f(x) = \arctan\left(\frac{x}{3}\right) \quad (24) \quad f(x) = \frac{x^2}{(1-2x)^2} \quad (23) \quad f(x) = \ln(5-x) \quad (22)$$

הערות: לפתרון שאלות 15 ו-16, יש להכיר את הנושא פירוק לשברים חלקיים.  
לפתרון סעיפים 18, 19, 23 ו-24 יש להכיר את הנושא גזירה ואינטגרציה של טורי מקלורן.  
אפשר להיעזר בפיתוחים הידועים לטור מקלורן המופיעים בנספח.

בשאלות 25-27 מצאו את ארבעת האיברים הראשונים, השונים מאפס, בפיתוח לטור מקלורן של הפונקציות (נדרש ידע בכפל וחילוק של פולינומים):

$$f(x) = \frac{\sin x}{e^x} \quad (27) \quad f(x) = \tan x \quad (26) \quad f(x) = e^{-x^2} \cos x \quad (25)$$

## תשובות סופיות

$$\sum_{n=0}^{\infty} \frac{x^{2n+1}}{(2n+1)!} \quad (3) \quad \sum_{n=0}^{\infty} (-1)^n \frac{4^n x^{n+2}}{n!} \quad (2) \quad \sum_{n=0}^{\infty} (-1)^n \frac{2^{2n+1} x^{2n+1}}{(2n+1)!} \quad (1)$$

$(-\infty < x < \infty) \quad \quad \quad (-\infty < x < \infty) \quad \quad \quad (-\infty < x < \infty)$

$$\sum_{n=0}^{\infty} \frac{(\ln 2)^n x^n}{n!} \quad (6) \quad \frac{1}{2} + \sum_{n=0}^{\infty} (-1)^n \frac{2^{2n-1} x^{2n}}{(2n)!} \quad (5) \quad \sum_{n=1}^{\infty} (-1)^{n+1} \frac{2^{2n-1} x^{2n}}{(2n)!} \quad (4)$$

$(-\infty < x < \infty) \quad \quad \quad (-\infty < x < \infty) \quad \quad \quad (-\infty < x < \infty)$

$$(-1 \leq x < 1) \ln 2 - \sum_{n=0}^{\infty} \left(1 + \frac{1}{2^{n+1}}\right) \frac{x^{n+1}}{n+1} \quad (8) \quad (-\infty < x < \infty) \sum_{n=0}^{\infty} (-1)^n \frac{4^{2n} x^{4n+1}}{(2n)!} \quad (7)$$

$$(|x| < 1) \sum_{n=0}^{\infty} (-1)^n x^n \quad (10) \quad x + \sum_{n=1}^{\infty} \frac{1 \cdot 3 \cdot \dots \cdot (2n-1)}{2 \cdot 4 \cdot \dots \cdot 2n} \cdot \frac{x^{2n+1}}{2n+1} \quad (9)$$

$(-1 < x < 1)$

$$(|x| < \frac{1}{3}) \sum_{n=0}^{\infty} (-1)^n 9^n x^{2n} \quad (12) \quad (|x| < 1) \sum_{n=0}^{\infty} 3x^{4n} \quad (11)$$

$$(|x| < \frac{1}{4}) \sum_{n=0}^{\infty} (-1)^n 4^n x^{n+1} \quad (14) \quad (|x| < 5) \sum_{n=0}^{\infty} \frac{-1}{5^{n+1}} x^n \quad (13)$$

$$(|x| < 1) \sum_{n=0}^{\infty} \left(\frac{(-1)^{n+1}}{2^{n+1}} - 1\right) x^n \quad (16) \quad (|x| < 3) \sum_{n=0}^{\infty} (-1)^n \frac{x^{2n+1}}{9^{n+1}} \quad (15)$$

$$(|x| < 1) \sum_{n=1}^{\infty} (-1)^{n+1} \cdot n \cdot x^{n-1} \quad (18) \quad (|x| < \frac{1}{3}) \sum_{n=0}^{\infty} (2(-1)^n - 3^n) x^n \quad (17)$$

$$(-1 \leq x < 1) \sum_{n=0}^{\infty} -\frac{x^{n+1}}{n+1} \quad (20) \quad (-1 < x \leq 1) \sum_{n=0}^{\infty} \frac{(-1)^n x^{n+1}}{n+1} \quad (19)$$

$$(-5 \leq x < 5) \ln 5 - \sum_{n=0}^{\infty} \frac{x^{n+1}}{5^{n+1}(n+1)} \quad (22) \quad (|x| < 1) \sum_{n=0}^{\infty} \frac{2x^{2n+1}}{2n+1} \quad (21)$$

$$(|x| \leq 3) \sum_{n=0}^{\infty} (-1)^n \frac{x^{2n+1}}{3^{2n+1}(2n+1)} \quad (24) \quad (|x| < \frac{1}{2}) \sum_{n=0}^{\infty} 2^n (n+1) x^{n+2} \quad (23)$$

$$x + \frac{x^3}{3} + \frac{2x^5}{15} + \frac{17x^7}{315} + \dots \quad (26) \quad 1 - \frac{3}{2}x^2 + \frac{25}{24}x^4 - \frac{331}{720}x^6 + \dots \quad (25)$$

$$x - x^2 + \frac{1}{3}x^3 - \frac{1}{30}x^5 + \dots \quad (27)$$

## טור טיילור סביב $x = x_0$

### שאלות

מצאו את הפיתוח לטור טיילור סביב  $x = x_0$  של הפונקציות הבאות:

$$(x_0 = 1) \quad f(x) = \ln x \quad (1)$$

$$(x_0 = 2) \quad f(x) = \frac{1}{x} \quad (2)$$

$$\left(x_0 = \frac{\pi}{2}\right) \quad f(x) = \sin x \quad (3)$$

### תשובות סופיות

$$\sum_{n=0}^{\infty} \frac{(-1)^n (x-1)^{n+1}}{n+1} \quad (1)$$

$$(0 < x \leq 2)$$

$$\sum_{n=0}^{\infty} \frac{(-1)^n (x-2)^n}{2^{n+1}} \quad (2)$$

$$(0 < x < 4)$$

$$\sum_{n=0}^{\infty} \frac{(-1)^n (x - \frac{\pi}{2})^{2n}}{2n!} \quad (3)$$

$$(-\infty < x < \infty)$$

## חישוב סכום של טור

### שאלות

חשבו את סכום הטורים הבאים:

$$\sum_{n=0}^{\infty} \frac{1}{2^n \cdot n!} \quad (3) \qquad \sum_{n=0}^{\infty} \frac{(-1)^n 2^n}{n!} \quad (2) \qquad \sum_{n=0}^{\infty} \frac{1}{n!} \quad (1)$$

$$\sum_{n=0}^{\infty} \frac{(-1)^n}{(2n+1)!} \quad (6) \qquad \sum_{n=0}^{\infty} \frac{(-1)^n}{2n+1} \quad (5) \qquad \sum_{n=0}^{\infty} \frac{n+1}{n!} \quad (4)$$

$$\sum_{n=0}^{\infty} \frac{(-1)^n}{2^{n+1}(n+1)} \quad (9) \qquad \sum_{n=0}^{\infty} \frac{(-1)^n}{n+1} \quad (8) \qquad \sum_{n=0}^{\infty} \frac{(-1)^n}{(2n)!} \quad (7)$$

### תשובות סופיות

$$\pi/4 \quad (5) \qquad 2e \quad (4) \qquad \sqrt{e} \quad (3) \qquad e^{-2} \quad (2) \qquad e \quad (1)$$

$$\ln \frac{3}{2} \quad (9) \qquad \ln 2 \quad (8) \qquad \cos 1 \quad (7) \qquad \sin 1 \quad (6)$$

## חישוב גבולות בעזרת טורי מקלורן

### שאלות

בשאלות 1-3 חשבו את ערך הגבול:

$$\lim_{x \rightarrow 0} \frac{e^x \sin x - x(1+x)}{x^3} \quad (3) \quad \lim_{x \rightarrow 0} \frac{x - \arctan x}{x^3} \quad (2) \quad \lim_{x \rightarrow 0} \frac{\sin x - x + \frac{1}{6}x^3}{x^5} \quad (1)$$

(4) נתון כי  $\lim_{x \rightarrow 0} \frac{(1+x)^{x^2} - 1}{x^n} = k$  כאשר  $k$  קבוע שונה מאפס. מצאו את  $n$  ואת  $k$ .

(5) חשבו את הגבול  $\lim_{x \rightarrow 1^-} [\ln(1 - \ln x)]^{x-1}$ .

(6) חשבו את הגבול  $\lim_{x \rightarrow 0} \frac{\sinh x^4 - x^4}{(x - \sin x)^4}$ .

(7) חשבו את הגבול  $\lim_{x \rightarrow 0} \frac{(\sin x^2)^3 - (\sin x^3)^2}{\ln(1 + x^{10})}$ .

### תשובות סופיות

$$\frac{1}{120} \quad (1)$$

$$\frac{1}{3} \quad (2)$$

$$\frac{1}{3} \quad (3)$$

$$k = 1, n = 3 \quad (4)$$

$$1 \quad (5)$$

$$216 \quad (6)$$

$$-\frac{1}{2} \quad (7)$$

## חישובים מקורבים עם השארית של לייבניץ

### שאלות

בשאלות 1-3 חשבו בשגיאה הקטנה מ-0.001:

$$\frac{1}{e} \quad (1) \qquad \sin 3^\circ \quad (2) \qquad \arctan 0.25 \quad (3)$$

בשאלות 4-6 חשבו בעזרת  $n$  איברים ראשוניים (שוניים מאפס), בפיתוח לטור מקלורן, והעריכו את השגיאה בחישוב:

$$(n=3)\frac{1}{\sqrt{e}} \quad (4) \qquad (n=1)\cos 4^\circ \quad (5) \qquad (n=4)\ln 1.5 \quad (6)$$

$$(7) \quad \text{מהי השגיאה המקסימלית בקירוב } \sin x \cong x - \frac{x^3}{3!} \text{ עבור } |x| \leq \frac{\pi}{6} ?$$

$$(8) \quad \text{מהי השגיאה המקסימלית בקירוב } \ln(1+x) \cong x \text{ עבור } |x| < 0.01 ?$$

$$(9) \quad \text{מהי השגיאה המקסימלית בקירוב } \cos x \cong 1 - \frac{x^2}{2!} + \frac{x^4}{4!} \text{ עבור } |x| \leq 0.2 ?$$

$$(10) \quad \text{עבור אילו ערכי } x, \sin x \cong x - \frac{x^3}{3!} \text{ בשגיאה הקטנה מ-0.001?}$$

$$(11) \quad \text{עבור אילו ערכי } x, \arctan x \cong x - \frac{x^3}{3} + \frac{x^5}{5} - \frac{x^7}{7} \text{ בשגיאה הקטנה מ-0.01?}$$

**תשובות סופיות**

$$\frac{53}{144} \quad (1)$$

$$\frac{\pi}{60} \quad (2)$$

$$\frac{47}{192} \quad (3)$$

$$\frac{5}{8}, \text{ בשגיאה הקטנה מ-} \frac{1}{48} \quad (4)$$

$$1, \text{ בשגיאה הקטנה מ-} \frac{\pi \cdot \pi}{4050} \quad (5)$$

$$\frac{77}{192}, \text{ בשגיאה הקטנה מ-} \frac{1}{160} \quad (6)$$

$$\frac{(\pi/6)^5}{5!} \quad (7)$$

$$\frac{(0.01)^2}{2} \quad (8)$$

$$\frac{(0.2)^6}{6!} \quad (9)$$

$$|x| < \sqrt[5]{3/25} \quad (10)$$

$$|x| < \sqrt[3]{9/100} \quad (11)$$

## חישוב מקורב של אינטגרל מסוים

### שאלות

חשבו בקירוב את האינטגרלים הבאים בשגיאה הקטנה מ- $\varepsilon$ :

$$(\varepsilon = 0.0001) \quad \int_0^{0.2} \frac{\sin x}{x} dx \quad (1)$$

$$(\varepsilon = 0.001) \quad \int_0^{0.1} \frac{\ln(1+x)}{x} dx \quad (2)$$

$$(\varepsilon = 0.0001) \quad \int_0^{0.5} \frac{1-\cos x}{x^2} dx \quad (3)$$

### תשובות סופיות

$$\frac{449}{2250} \quad (1)$$

$$\frac{39}{400} \quad (2)$$

$$\frac{143}{576} \quad (3)$$

## חישובים מקורבים עם השארית של לגראנז'

(1) א. רשמו את נוסחת טיילור מסדר שני לפונקציה  $f(x) = \sqrt{x+4}$  סביב  $x_0 = 0$ , כולל שארית לגראנז'.

חשבו, בעזרת הנוסחה שהתקבלה, את  $\sqrt{5}$  והעריכו את השגיאה בקירוב.  
ב. הוכיחו שלכל  $x > 0$  מתקיים:

$$2 + \frac{1}{4}x - \frac{1}{64}x^2 < \sqrt{x+4} < 2 + \frac{1}{4}x - \frac{1}{64}x^2 + \frac{1}{512}x^3$$

ג. מהי השגיאה המקסימלית בקירוב  $\sqrt{x+4} \cong 2 + \frac{1}{4}x - \frac{1}{64}x^2$ , עבור  $|x| < 0.1$ ?

(2) א. רשמו את נוסחת טיילור מסדר שני לפונקציה  $f(x) = \sqrt[3]{64+x}$  סביב  $x_0 = 0$ , כולל שארית לגראנז'.

חשבו, בעזרת הנוסחה שהתקבלה, את  $\sqrt[3]{66}$  והעריכו את השגיאה בקירוב.  
ב. הוכיחו שלכל  $x > 0$  מתקיים:

$$4 + \frac{1}{48}x - \frac{1}{9216}x^2 < \sqrt[3]{64+x} < 4 + \frac{1}{48}x - \frac{1}{9216}x^2 + \frac{5}{5308416}x^3$$

(3) א. רשמו את נוסחת טיילור מסדר ראשון לפונקציה  $f(x) = \tan x$  סביב  $x_0 = 0$ , כולל שארית לגראנז'.

חשבו בעזרת הנוסחה שהתקבלה, את  $\tan 0.1$  והעריכו את השגיאה בקירוב.  
ב. הוכיחו שלכל  $0 < x < 1$  מתקיים:

$$x < \tan x < x + 4\sqrt{3}x^2$$

(4) רשמו את נוסחת טיילור מסדר שני לפונקציה  $f(x) = \sqrt[4]{x}$  סביב  $x_0 = 16$ , כולל שארית לגראנז'.

חשבו, בעזרת הנוסחה שהתקבלה, את  $\sqrt[4]{15}$  והעריכו את השגיאה בקירוב.

(5) חשבו את  $\sqrt[3]{29}$  ברמת דיוק של  $10^{-3}$ .

(6) חשבו את  $\sin 36^\circ$  בשגיאה הקטנה מ- $\frac{1}{1000000}$ , בשתי דרכים:

א. על ידי שימוש בטור טיילור מתאים סביב  $x = 0$ .

ב. על ידי שימוש בטור טיילור מתאים סביב  $x = \frac{\pi}{4}$ .

מי מהטורים טוב יותר על מנת לחשב את  $\sin 36^\circ$ ? נמקו.

(7) נתונה  $f(x) = \sqrt{1+x}$ .

א. קרבו את  $f(x)$  על ידי פולינום טיילור סביב 0 עד סדר 1 עבור  $0 \leq x \leq 1$ , והעריכו את השגיאה בקירוב.

ב. הוכיחו שלכל  $x \geq 0$  מתקיים  $\sqrt{1+x} \leq 1 + \frac{1}{2}x$ .

(8) נתונה  $f(x) = \frac{1}{1+x}$ .

א. קרבו את  $f(x)$  על ידי פולינום טיילור סביב 0 עד סדר 3,

עבור  $0.1 \leq x \leq 0.9$ , והעריכו את השגיאה בקירוב.

ב. מצאו את הערכת השגיאה (השגיאה המקסימלית) בנוסחה המקורבת

עבור  $0.1 \leq x \leq 0.9$ ,  $\frac{1}{1+x} \cong 1 - x + x^2 - x^3$ .

ג. הוכיחו כי עבור  $-1 < x$  מתקיים  $\frac{1}{1+x} \geq 1 - x + x^2 - x^3$ .

(9) נתונה  $f(x) = \frac{1}{\sqrt[3]{1+x}}$ .

א. קרבו את  $f(x)$  על ידי פולינום טיילור סביב 0 עד סדר 2, עבור  $|x| \leq 0.5$ , והעריכו את השגיאה בקירוב.

ב. מצאו את הערכת השגיאה (השגיאה המקסימלית) בנוסחה המקורבת

עבור  $|x| \leq 0.5$ ,  $\frac{1}{\sqrt[3]{1+x}} \cong 1 - \frac{1}{3}x + \frac{2}{9}x^2$ .

ג. פתרו את אי השוויון  $\frac{1}{\sqrt[3]{1+x}} < 1 - \frac{1}{3}x + \frac{2}{9}x^2$ , עבור  $-1 < x$ .

(10) ענו על הסעיפים הבאים:

א. מצאו את נוסחת מקלורן עבור  $f(x) = e^x$ , כולל נוסחת השארית של לגראנז'.

ב. חשבו את  $\sqrt{e}$  ברמת דיוק של  $10^{-4}$ .

ג. מצאו את הערכת השגיאה של הנוסחה המקורבת:

עבור  $0 \leq x \leq 1$ ,  $e^x \cong 1 + x + \frac{x^2}{2!} + \frac{x^3}{3!} + \dots + \frac{x^n}{n!}$ .

ד. מצאו פולינום  $p(x)$  בקטע  $(-1, 1)$ , שעבורו  $|e^x - p(x)| < 10^{-5}$ .

**11** ענו על הסעיפים הבאים :

- א. מצאו את נוסחת מקלורן עבור  $f(x) = \ln(1+x)$ , כולל נוסחת השארית של לגראנז'.
- ב. חשבו את  $\ln 1.5$  ברמת דיוק של  $10^{-4}$ .
- ג. מצאו את הערכת השגיאה של הנוסחה המקורבת :
- $$\ln(1+x) \cong x - \frac{x^2}{2} + \frac{x^3}{3} - \frac{x^4}{4} + \dots + (-1)^{n+1} \frac{x^n}{n} \quad \text{עבור } 0 \leq x \leq 1.$$
- ד. מצאו פולינום  $p(x)$  בקטע  $(0,1)$ , שעבורו  $|\ln(1+x) - p(x)| < 10^{-2}$ .
- ה. הוכיחו כי לכל  $x > 0$  מתקיים אי השוויון  $x - \frac{x^2}{2} < \ln(1+x) < x - \frac{x^2}{2} + \frac{x^3}{3}$ .

**12** תהי  $f$  פונקציה גזירה פעמיים בקטע  $[0,1]$ ,

ונניח ש-  $f(0) = f(1) = 0$  ו-  $|f''(x)| \leq M$  לכל  $0 < x < 1$ .

הוכיחו כי  $|f'(x)| \leq \frac{M}{2}$  לכל  $0 \leq x \leq 1$ .

**13** תהי  $f: [-1,1] \rightarrow \mathbb{R}$  פונקציה גזירה פעמיים המקיימת  $f(-1) = f(1) = 0$ .

כמו כן, נתון כי קיים  $M$ , כך ש-  $|f''(x)| \leq M$  בקטע.

הוכיחו שלכל  $-1 \leq x \leq 1$  מתקיים  $|f(x)| \leq \frac{M}{2}$ .

**14** תהי  $f$  פונקציה גזירה ב-  $(0, \infty)$ , ונניח כי  $|f'(x)| \leq M$  לכל  $0 < x$ .

הוכיחו כי  $\lim_{x \rightarrow \infty} \frac{f(x)}{x^2} = 0$ .

**15** תהי  $f: [a,b] \rightarrow \mathbb{R}$  פונקציה גזירה פעמיים המקיימת  $f''(x) \geq 0$  לכל  $x \in [a,b]$ ,

ונניח כי  $x_0 \in [a,b]$ .

א. הוכיחו שלכל  $x \in [a,b]$  מתקיים  $f(x) \geq f(x_0) + f'(x_0)(x - x_0)$ .

ב. הוכיחו כי  $\cos y - \cos x \geq (x - y) \sin x$  לכל  $x, y \in [\frac{\pi}{2}, \frac{3\pi}{2}]$ .

**16** תהי  $f: \mathbb{R} \rightarrow \mathbb{R}$  פונקציה גזירה פעמיים ונניח כי קיימים :

$M_0 = \sup_{x \in \mathbb{R}} |f(x)|$ ,  $M_1 = \sup_{x \in \mathbb{R}} |f'(x)|$ ,  $M_2 = \sup_{x \in \mathbb{R}} |f''(x)|$

הוכיחו כי  $(M_1)^2 \leq 2M_0M_2$ .

**(17)** נניח ש-  $f$  גזירה פעמיים ב-  $(0, \infty)$  ו- " $f$ " חסומה ב-  $(0, \infty)$  ו-  $\lim_{x \rightarrow \infty} f(x) = 0$ .

הוכח כי  $\lim_{x \rightarrow \infty} f'(x) = 0$ .

**(18)** הוכיחו כי  $e$  הוא מספר אי-רציונלי.

## תשובות סופיות

- (1) א. נוסחה:  $\sqrt[3]{64+x} = 4 + \frac{1}{48}x - \frac{1}{9216}x^2 + \frac{5}{81 \cdot \sqrt[3]{(64+c)^8}}x^3$
- חישוב:  $\sqrt[3]{66} = 4 + \frac{1}{24} - \frac{1}{2304} = \frac{9311}{2304}$ , שגיאה בקירוב:  $\frac{5}{663552}$
- ב. שאלת הוכחה. ג.  $\frac{1}{480000}$
- (2) א. נוסחה:  $\tan x = x + \frac{\sin c}{\cos^3 c}x^2$ , חישוב:  $\tan 0.1 = \frac{1}{10}$ , שגיאה בקירוב:  $\frac{1}{970}$
- ב. שאלת הוכחה.
- (3) א. נוסחה:  $\sqrt{x+4} = 2 + \frac{1}{4}x - \frac{1}{64}x^2 - \frac{1}{16 \cdot \sqrt{(c+4)^8}}x^3$
- חישוב:  $\sqrt{5} = 2 + \frac{1}{4} - \frac{1}{64} = \frac{143}{64}$ , שגיאה בקירוב:  $\frac{1}{512}$
- ב. שאלת הוכחה.
- (4) נוסחה:  $\sqrt[4]{x} = 2 + \frac{1}{32}(x-16) - \frac{3}{4096}(x-16)^2 + \frac{7}{128 \cdot \sqrt[4]{c^{11}}}(x-16)^3$
- חישוב:  $\sqrt[4]{15} = 2 - \frac{1}{32} - \frac{3}{4096} = \frac{8061}{4096}$ , שגיאה בקירוב:  $\frac{1}{3130}$
- (5)  $\sqrt[3]{29} = 3 \frac{158}{2187}$
- (6) א.  $\sin \frac{\pi}{5} = \frac{\pi}{5} - \frac{\pi^3}{3!} + \frac{\pi^5}{5!} - \frac{\pi^7}{7!}$  ב.  $\sin \frac{\pi}{5} = \frac{\sqrt{2}}{2} + \frac{\sqrt{2}}{2}(\frac{\pi}{5} - \frac{\pi}{4}) - \frac{\sqrt{2}}{4}(\frac{\pi}{5} - \frac{\pi}{4})^2 - \frac{\sqrt{2}}{12}(\frac{\pi}{5} - \frac{\pi}{4})^3$
- (7) א. ב.  $\sqrt{1+x} = 1 + \frac{1}{2}x$ , בשגיאה הקטנה מ-0.25.
- (8) א.  $\frac{1}{1+x} = 1 - x + x^2 - x^3$ , בשגיאה הקטנה מ- $\frac{6561}{10000}$
- ב. שגיאה הקטנה מ- $\frac{6561}{10000}$ . ג. שאלת הוכחה.
- (9) א.  $\frac{1}{\sqrt[3]{1+x}} = 1 - \frac{1}{3}x + \frac{2}{9}x^2$ , בשגיאה הקטנה מ- $\frac{7}{27}$
- ב. השגיאה המקסימלית היא  $\frac{7}{27}$ . ג. ראו בסרטון.
- (10) א.  $e^x = 1 + x + \frac{x^2}{2!} + \frac{x^3}{3!} + \dots + \frac{x^n}{n!} + \frac{e^c}{(n+1)!}x^n$ , ב.  $\sqrt{e} = 1.6487$
- ג.  $p(x) = 1 + x + \frac{x^2}{2!} + \frac{x^3}{3!} + \frac{x^4}{4!} + \frac{x^5}{5!} + \frac{x^6}{6!} + \frac{x^7}{7!} + \frac{x^8}{8!}$ , ד.  $\frac{3}{(n+1)!}$

$$\ln(1+x) = x - \frac{x^2}{2} + \frac{x^3}{3} - \frac{x^4}{4} + \dots + (-1)^{n+1} \frac{x^n}{n} + \frac{(-1)^n}{(n+1)(1+c)^{n+1}} x^{n+1} \quad \text{א. (11)}$$

$$\ln(1.5) = 0.5 - \frac{0.5^2}{2} + \frac{0.5^3}{3} - \frac{0.5^4}{4} + \frac{0.5^5}{5} - \frac{0.5^6}{6} + \frac{0.5^7}{7} - \frac{0.5^8}{8} + \frac{0.5^9}{9} \quad \text{ב.}$$

$$\text{ג. } \frac{1}{n+1} \quad \text{ד. } \frac{x^{101}}{101} - \frac{x^{102}}{102} \quad \text{ה. שאלת הוכחה.} \quad p(x) = x - \frac{x^2}{2} + \frac{x^3}{3} - \frac{x^4}{4} + \dots + \frac{x^{101}}{101} - \frac{x^{102}}{102}$$

(12) שאלת הוכחה.

(13) שאלת הוכחה.

(14) שאלת הוכחה.

(15) שאלת הוכחה.

(16) שאלת הוכחה.

(17) שאלת הוכחה.

(18) שאלת הוכחה.

### הערה לגבי קירובים

כאשר נדרש לספק קירוב שהוא מדויק ל- $n$  ספרות אחרי הנקודה, אז עלינו לדרוש שהערך המוחלט של השגיאה יהיה קטן מ- $0.5 \times 10^{-n}$ . למשל, דיוק של שלוש ספרות אחרי הנקודה משמעותו, שהערך המוחלט של השגיאה יהיה קטן מ- $0.5 \times 10^{-3} = 0.0005$ . בספר לא השתמשנו בניסוח זה, אך במקומות מסוימים נעשה בו שימוש.

## נוסחאות – טורי מקלורן של פונקציות חשובות

<u>טור מקלורן</u>	<u>תחום התכנסות</u>
$e^x = \sum_{n=0}^{\infty} \frac{x^n}{n!} = 1 + \frac{x^1}{1!} + \frac{x^2}{2!} + \frac{x^3}{3!} + \dots$	$-\infty < x < \infty$
$\sin x = \sum_{n=0}^{\infty} (-1)^n \frac{x^{2n+1}}{(2n+1)!} = x - \frac{x^3}{3!} + \frac{x^5}{5!} - \frac{x^7}{7!} + \dots$	$-\infty < x < \infty$
$\cos x = \sum_{n=0}^{\infty} (-1)^n \frac{x^{2n}}{(2n)!} = 1 - \frac{x^2}{2!} + \frac{x^4}{4!} - \frac{x^6}{6!} + \dots$	$-\infty < x < \infty$
$\ln(1+x) = \sum_{n=0}^{\infty} (-1)^n \frac{x^{n+1}}{n+1} = x - \frac{x^2}{2} + \frac{x^3}{3} - \frac{x^4}{4} + \dots$	$-1 < x \leq 1$
$\arctan x = \sum_{n=0}^{\infty} (-1)^n \frac{x^{2n+1}}{2n+1} = x - \frac{x^3}{3} + \frac{x^5}{5} - \frac{x^7}{7} + \dots$	$-1 \leq x \leq 1$
$\frac{1}{1-x} = \sum_{n=0}^{\infty} x^n = 1 + x^1 + x^2 + x^3 + \dots$	$-1 < x < 1$
$(1+x)^m = 1 + \sum_{n=1}^{\infty} \frac{m(m-1) \cdot \dots \cdot (m-n+1)}{n!} x^n$	$-1 \leq x \leq 1 \quad (m > 0)$
$= 1 + mx + \frac{m(m-1)}{2!} x^2 + \frac{m(m-1)(m-2)}{3!} x^3 + \dots$	$-1 < x \leq 1 \quad (-1 < m < 0)$
	$-1 < x < 1 \quad (m \leq -1)$
	$m \neq 0, 1, 2, 3, \dots$