

# סוגיות נבחרות באנליזה



## תוכן העניינים

1	אינטגרלים מיידיים	1
6	אינטגרלים בשיטת "הנגזרת כבר בפנים"	2
8	אינטגרלים בשיטת אינטגרציה בחלקים	3
12	אינטגרלים בשיטת ההצבה	4
15	אינטגרלים של פונקציות רציונליות	5
20	אינטגרלים טריגונומטריים והצבות טריגונומטריות	6
31	האינטגרל המסוים, אינטגרביליות לפי רימן ולפי דארבן	7

# סוגיות נבחרות באנליזה

פרק 1 - אינטגרלים מידיים

תוכן העניינים

1. אינטגרלים מידיים ..... 1
2. מציאת פונקציה קדומה ..... 4

## אינטגרלים מידיים

### שאלות

חשבו את האינטגרלים בשאלות 1-12 (פתירה על ידי הכלל:  $\int x^n dx = \frac{x^{n+1}}{n+1} + c$ ):

$$\int \frac{1}{x^2} dx \quad (3) \qquad \int x^4 dx \quad (2) \qquad \int 4 dx \quad (1)$$

$$\int 4x^{10} dx \quad (6) \qquad \int \frac{1}{x\sqrt{x}} dx \quad (5) \qquad \int \sqrt{x} dx \quad (4)$$

$$\int (x^2 + 1)^2 dx \quad (9) \qquad \int \left( \frac{3}{x^4} + 2\sqrt[3]{x} \right) dx \quad (8) \qquad \int (2x^2 - x + 1) dx \quad (7)$$

$$\int \frac{x+1}{\sqrt{x}} dx \quad (12) \qquad \int \frac{1+2x^2+x^4}{x^2} dx \quad (11) \qquad \int (x^2+1)(x+2) dx \quad (10)$$

חשבו את האינטגרלים בשאלות 13-20:

(פתירה על ידי הכלל:  $\int (ax+b)^n dx = \frac{(ax+b)^{n+1}}{a \cdot (n+1)} + c$ ):

$$\int \frac{4}{(x-2)^5} dx \quad (15) \qquad \int (x^2 - 2x + 1)^{10} dx \quad (14) \qquad \int (4x+1)^{10} dx \quad (13)$$

$$\int \frac{x}{(x-1)^4} dx \quad (18) \qquad \int \frac{10}{\sqrt{2x+4}} dx \quad (17) \qquad \int \sqrt[3]{4x-10} dx \quad (16)$$

$$\int \frac{xdx}{\sqrt{x+1}+1} \quad (20) \qquad \int \frac{dx}{\sqrt{x-1}-\sqrt{x}} \quad (19)$$

חשבו את האינטגרלים בשאלות 21-26:

(פתירה על ידי הכלל:  $\int \frac{1}{ax+b} dx = \frac{\ln|ax+b|}{a} + c$ ):

$$\int \left( 1 + \frac{1}{x} \right)^2 dx \quad (23) \qquad \int \frac{1+x+x^2}{x} dx \quad (22) \qquad \int \frac{1}{4x} dx \quad (21)$$

$$\int \frac{4x+1}{x+2} dx \quad (26) \qquad \int \frac{x+3}{x+2} dx \quad (25) \qquad \int \frac{1}{4x-1} dx \quad (24)$$

חשבו את האינטגרלים בשאלות 27-29 :

$$(\int e^{ax+b} dx = \frac{e^{ax+b}}{a} + c : \text{פתירה על ידי הכלל})$$

$$\int \left( 4\sqrt{e^x} + \frac{1}{\sqrt[3]{e^{4x}}} \right) dx \quad (29)$$

$$\int (e^{x+1})^2 dx \quad (28)$$

$$\int (e^{4x} + e^{-x}) dx \quad (27)$$

$$\int \frac{2^x + 4^{2x} + 10^{3x}}{5^x} dx : \text{חשבו את האינטגרל} \quad (30)$$

$$(\int a^{mx+n} dx = \frac{a^{mx+n}}{m \ln a} + c : \text{פתירה על ידי הכלל})$$

חשבו את האינטגרלים בשאלות 31-33 :

$$\int \frac{x^2}{1-x^2} dx \quad (33)$$

$$\int \frac{1}{\sqrt{4-x^2}} dx \quad (32)$$

$$\int \frac{1}{1+4x^2} dx \quad (31)$$

## תשובות סופיות

$$-\frac{1}{x} + c \quad (3) \quad \frac{x^5}{5} + c \quad (2) \quad 4x + c \quad (1)$$

$$\frac{4x^{11}}{11} + c \quad (6) \quad -\frac{2}{\sqrt{x}} + c \quad (5) \quad \frac{x^{1.5}}{1.5} + c \quad (4)$$

$$\frac{x^5}{5} + \frac{2x^3}{3} + x + c \quad (9) \quad -\frac{1}{x^3} + \frac{3\sqrt[3]{x^4}}{2} + c \quad (8) \quad \frac{2x^3}{3} - \frac{x^2}{2} + x + c \quad (7)$$

$$\frac{x^{1.5}}{1.5} + \frac{x^{0.5}}{0.5} + c \quad (12) \quad -\frac{1}{x} + 2x + \frac{x^3}{3} + c \quad (11) \quad \frac{x^4}{4} + \frac{2x^3}{3} + \frac{x^2}{2} + 2x + c \quad (10)$$

$$-\frac{1}{(x-2)^4} + c \quad (15) \quad \frac{(x-1)^{21}}{21} + c \quad (14) \quad \frac{(4x+11)^{11}}{44} + c \quad (13)$$

$$10\sqrt{2x+4} + c \quad (17) \quad \frac{3}{16}\sqrt[3]{(4x-10)^4} + c \quad (16)$$

$$-\frac{2}{3}\left((x-1)^{\frac{3}{2}} + x^{\frac{3}{2}}\right) + c \quad (19) \quad -\frac{1}{2(x-1)^2} - \frac{1}{3(x-1)^3} + c \quad (18)$$

$$\ln|x| + x + \frac{x^2}{2} + c \quad (22) \quad \frac{\ln|x|}{4} + c \quad (21) \quad \frac{2}{3}\sqrt{(x+1)^3} - x + c \quad (20)$$

$$x + \ln|x+2| + c \quad (25) \quad \frac{\ln|4x-1|}{4} + c \quad (24) \quad x + 2\ln|x| - \frac{1}{x} + c \quad (23)$$

$$\frac{e^{2x+2}}{2} + c \quad (28) \quad \frac{e^{4x}}{4} - e^{-x} + c \quad (27) \quad 4(x - 1.75\ln|x+2|) + c \quad (26)$$

$$\frac{\left(\frac{2}{5}\right)^x}{\ln\left(\frac{2}{5}\right)} + \frac{\left(\frac{16}{5}\right)^x}{\ln\left(\frac{16}{5}\right)} + \frac{(200)^x}{\ln(200)} + c \quad (30) \quad 8e^{\frac{x}{2}} - \frac{3e^{-\frac{4x}{3}}}{4} + c \quad (29)$$

$$-\left(x - \frac{1}{2}\ln\left|\frac{1+x}{1-x}\right|\right) + c \quad (33) \quad \arcsin\left(\frac{x}{2}\right) + c \quad (32) \quad \frac{1}{2}\arctan(2x) + c \quad (31)$$

## מציאת פונקציה קדומה

### שאלות

- (1) נתונה הנגזרת הבאה:  $f'(x) = 2x - \sqrt[3]{4x}$ .  
 ידוע כי הפונקציה עוברת בנקודה  $(2,3)$ .  
 מצאו את הפונקציה.
- (2) נתונה הנגזרת הבאה:  $f'(x) = \sqrt[3]{5x+7}$ .  
 ידוע כי הפונקציה חותכת את ציר ה- $x$  בנקודה שבה  $x=4$ .  
 מצאו את הפונקציה.
- (3) נתונה הנגזרת הבאה:  $f'(x) = \frac{10}{\sqrt[5]{x+1}} + (x-1)^2$ .  
 ידוע כי הפונקציה חותכת את ציר ה- $y$  בנקודה שבה  $y=-6$ .  
 מצאו את הפונקציה.
- (4) נתונה נגזרת של פונקציה:  $f'(x) = 2x - 6$ .  
 ערך הפונקציה בנקודת הקיצון שלה הוא 5.  
 מצאו את הפונקציה.
- (5) נתונה נגזרת של פונקציה:  $f'(x) = \sqrt{x+2} - \sqrt{x-1} + 2$ .  
 שיפוע המשיק לפונקציה, בנקודה שבה  $y = 5\frac{2}{3}$ , הוא 3.  
 מצאו את הפונקציה.
- (6) נתונה הנגזרת השנייה של פונקציה:  $f''(x) = 6x + 6$ .  
 שיפוע הפונקציה בנקודת הפיתול שלה הוא -12,  
 וערך הפונקציה בנקודה זו הוא 1.  
 מצאו את הפונקציה.
- (7) נתונה הנגזרת השנייה של פונקציה:  $f''(x) = 1 + \frac{8}{x^3}$ .  
 המשיק לפונקציה בנקודת הפיתול שלה הוא הישר  $y = -4$ .  
 מצאו את הפונקציה.

8 נתונה פונקציה  $f: \mathbb{R} \rightarrow \mathbb{R}$  המקיימת  $f(0) = 0$ , ונתון בנוסף כי לכל  $x_0$  ממשי:  $\lim_{x \rightarrow x_0} \frac{f(x) - f(x_0)}{x - x_0} = |x_0|$ .

- א. מצאו את תחומי הרציפות של הפונקציה.  
 ב. חשבו את הגבול הבא או קבעו שהוא אינו קיים  $\lim_{x \rightarrow 0} f(x)$   
 ג. מצאו כמה נקודות חיתוך יש לגרף הפונקציה עם ציר ה- $x$ .  
 ד. מצאו את כל נקודות הפיתול של הפונקציה.  
 ה. תהי  $G(x)$  פונקציה קדומה של  $|x|$ .  
 חשבו את הנגזרת  $(G(x) - f(x))'$ .

### תשובות סופיות

$$f(x) = x^2 - \frac{3}{16} \sqrt[3]{(4x)^4} + 2 \quad (1)$$

$$f(x) = \frac{3}{20} \sqrt[3]{(5x+7)^4} - 12 \frac{3}{20} \quad (2)$$

$$f(x) = 12 \frac{1}{2} \sqrt[5]{(x+1)^4} + \frac{1}{3} (x-1)^3 - 18 \frac{1}{6} \quad (3)$$

$$f(x) = x^2 - 6x + 14 \quad (4)$$

$$f(x) = \frac{2}{3} \sqrt{(x+2)^3} - \frac{2}{3} \sqrt{(x-1)^3} + 2x - 3 \quad (5)$$

$$f(x) = x^3 + 3x^2 - 9x - 10 \quad (6)$$

$$f(x) = \frac{1}{2} x^2 + \frac{4}{x} + 3x + 2 \quad (7)$$

- 8 א. רציפה לכל  $x$ . ב.  $\lim_{x \rightarrow 0} f(x) = 0$ . ג. נקודת חיתוך אחת  $(0,0)$ .  
 ד. נקודת פיתול אחת  $(0,0)$ . ה. 0

# סוגיות נבחרות באנליזה

פרק 2 - אינטגרלים בשיטת "הנגזרת כבר בפנים"

תוכן העניינים

1. אינטגרלים בשיטת הנגזרת כבר בפנים.....6

## אינטגרלים בשיטת "הנגזרת כבר בפנים"

### שאלות

הערה: את האינטגרלים בפרק זה ניתן לפתור גם בעזרת שיטת ההצבה.

חשבו את האינטגרלים הבאים:

$$\int \frac{x^2}{x^3+1} dx \quad (3) \qquad \int \cot x dx \quad (2) \qquad \int \frac{2x}{x^2+1} dx \quad (1)$$

$$\int \frac{e^{x+2}}{e^x+1} dx \quad (6) \qquad \int \frac{1}{x \ln x} dx \quad (5) \qquad \int \tan x dx \quad (4)$$

$$\int e^{-2x^2} x dx \quad (9) \qquad \int \frac{e^{\tan x}}{\cos^2 x} dx \quad (8) \qquad \int e^{x^2} 2x dx \quad (7)$$

$$\int \frac{\cos(\ln x)}{x} dx \quad (12) \qquad \int \cos(\sin x) \cdot \cos x dx \quad (11) \qquad \int \cos(2x^2+1) \cdot 4x dx \quad (10)$$

$$\int \frac{\sin \sqrt{x}}{\sqrt{x}} dx \quad (15) \qquad \int \sin(x^2+1) x dx \quad (14) \qquad \int \cos(10x^4+1) x^3 dx \quad (13)$$

$$\int \frac{(\tan x)}{\cos^2 x} dx \quad (18) \qquad \int \frac{\arctan x}{1+x^2} dx \quad (17) \qquad \int \frac{\ln x}{x} dx \quad (16)$$

$$\int 2x\sqrt{x^2+1} dx \quad (21) \qquad \int \frac{\cos x}{\sqrt{2 \sin x}} dx \quad (20) \qquad \int \frac{2x}{\sqrt{x^2+1}} dx \quad (19)$$

$$\int \frac{\sqrt{\arctan x}}{1+x^2} dx \quad (24) \qquad \int \frac{\sqrt{\ln x}}{x} dx \quad (23) \qquad \int x^2 \sqrt{x^3+4} dx \quad (22)$$

## תשובות סופיות

- |   |   |   |
|---|---|---|
| $\frac{1}{3} \ln x^3+1 +c$ (3)                | $\ln \sin x +c$ (2)                       | $\ln x^2+1 +c$ (1)                        |
| $e^2 \ln e^x+1 +c$ (6)                        | $\ln \ln x  +c$ (5)                       | $-\ln \cos x +c$ (4)                      |
| $-\frac{e^{-2x^2}}{4}+c$ (9)                  | $e^{\tan x}+c$ (8)                        | $e^{x^2}+c$ (7)                           |
| $\sin(\ln x)+c$ (12)                          | $\sin(\sin x)+c$ (11)                     | $\sin(2x^2+1)+c$ (10)                     |
| $-2\cos(\sqrt{x})+c$ (15)                     | $-\frac{1}{2}\cos(x^2+1)+c$ (14)          | $\frac{1}{40}\sin(10x^4+1)+c$ (13)        |
| $\frac{1}{2}(\tan x)^2+c$ (18)                | $\frac{1}{2}(\arctan x)^2+c$ (17)         | $\frac{1}{2}(\ln x)^2+c$ (16)             |
| $\frac{2}{3}(x^2+1)^{\frac{3}{2}}+c$ (21)     | $\sqrt{2\sin x}+c$ (20)                   | $2\sqrt{x^2+1}+c$ (19)                    |
| $\frac{2}{3}(\arctan x)^{\frac{3}{2}}+c$ (24) | $\frac{2}{3}(\ln x)^{\frac{3}{2}}+c$ (23) | $\frac{2}{9}(x^3+4)^{\frac{3}{2}}+c$ (22) |

# סוגיות נבחרות באנליזה

פרק 3 - אינטגרלים בשיטת אינטגרציה בחלקים

תוכן העניינים

1. אינטגרלים בשיטת אינטגרציה בחלקים ..... 8

## אינטגרלים בשיטת אינטגרציה בחלקים

---

### שאלות

חשבו את האינטגרלים בשאלות 1-23 :

$$\int x \sin x dx \quad (3) \qquad \int x^4 \ln x dx \quad (2) \qquad \int x e^x dx \quad (1)$$

$$\int x^2 e^{-4x} dx \quad (6) \qquad \int x^2 \sin 4x dx \quad (5) \qquad \int (x^2 + 2x + 3) \ln x dx \quad (4)$$

$$\int \arctan x dx \quad (9) \qquad \int \ln \frac{1}{\sqrt[3]{x}} dx \quad (8) \qquad \int \ln x dx \quad (7)$$

$$\int \frac{x}{\cos^2 x} dx \quad (12) \qquad \int x \cdot \ln \sqrt[5]{x-2} dx \quad (11) \qquad \int \arcsin x dx \quad (10)$$

$$\int x^2 \ln(x^2 + 1) dx \quad (15) \qquad \int x \arctan x dx \quad (14) \qquad \int \frac{\ln x}{x^2} dx \quad (13)$$

$$\int e^x \cos x dx \quad (18) \qquad \int \left( \frac{\ln x}{x} \right)^2 dx \quad (17) \qquad \int \ln^2 x dx \quad (16)$$

$$\int \frac{x e^x}{(x+1)^2} dx \quad (21) \qquad \int \sqrt{1-x^2} dx \quad (20) \qquad \int e^{2x} \sin 4x dx \quad (19)$$

$$\int (x+1)^4 \cdot \sqrt{x+2} dx \quad (23) \qquad \int x \tan^2 x dx \quad (22)$$

(24) מצאו נוסחת נסיגה עבור  $\int x^n e^x dx$  כאשר  $n$  טבעי.

(25) חשבו את  $\int x^4 e^x dx$ .

(26) מצאו נוסחת נסיגה עבור  $\int \cos^n x dx$  כאשר  $n$  טבעי.

(27) חשבו את  $\int \cos^4 x dx$ .

(28) מצאו נוסחת נסיגה עבור  $\int \sin^n x dx$  באשר  $n$  טבעי.

(29) חשבו את  $\int \sin^4 x dx$ .

(30) מצאו נוסחת נסיגה עבור  $\int \frac{1}{(1+x^2)^n} dx$  באשר  $n$  טבעי.

(31) חשבו את  $\int \frac{1}{(1+x^2)^4} dx$ .

(32) חשבו את האינטגרלים  $\int e^{ax} \cos bxdx$ ,  $\int e^{ax} \sin bxdx$ .

## תשובות סופיות

$$xe^x - e^x + c \quad (1)$$

$$\frac{x^5}{5} \left( \ln x - \frac{1}{5} \right) + c \quad (2)$$

$$x \cos x + \sin x + c \quad (3)$$

$$\left( \frac{x^3}{3} + x^2 + 3x \right) \ln x - \frac{x^3}{9} + \frac{x^2}{2} + 3x + c \quad (4)$$

$$-\frac{x^2}{4} \cos 4x + \frac{1}{2} \left( \frac{x}{4} \sin x + \frac{1}{16} \cos 4x \right) + c \quad (5)$$

$$-\frac{x^2}{4} e^{-4x} + \frac{1}{2} \left( -\frac{1}{4} x e^{-4x} - \frac{1}{16} e^{-4x} \right) + c \quad (6)$$

$$x \ln x - x + c \quad (7)$$

$$-\frac{1}{3} (x \ln x - x) + c \quad (8)$$

$$x \arctan x - \frac{1}{2} \ln |1 + x^2| + c \quad (9)$$

$$x \arcsin x + \sqrt{1 - x^2} + c \quad (10)$$

$$\frac{1}{5} \left( \frac{x^2}{2} \ln(x-2) - \frac{1}{2} \left( \frac{x^2}{2} + 2x + 4x \ln |x-2| \right) \right) + c \quad (11)$$

$$x \tan x + \ln |\cos x| + c \quad (12)$$

$$-\frac{1}{x} \ln x - \frac{1}{x} + c \quad (13)$$

$$\arctan x \cdot \frac{x^2}{2} - \frac{1}{2} (x - \arctan x) + c \quad (14)$$

$$\frac{x^3}{3} \ln(x^2 + 1) - \frac{2}{3} \left( \frac{x^3}{3} - x + \arctan x \right) + c \quad (15)$$

$$x(\ln x)^2 - 2(x \ln x - x) + c \quad (16)$$

$$-\frac{1}{x} \ln x - \frac{2}{x} (\ln x - 1) + c \quad (17)$$

$$-e^x \cos x + \frac{e^x (\sin x + \cos x)}{2} + c \quad (18)$$

$$\frac{e^{2x} \left( -\cos 4x + \frac{1}{2} \sin 4x \right)}{5} + c \quad (19)$$

$$\frac{x\sqrt{1-x^2} + \arcsin x}{2} + c \quad (20)$$

$$\frac{e^x}{x+1} + c \quad (21)$$

$$x(\tan x - x) + \ln |\cos x| + \frac{x^2}{2} + c \quad (22)$$

$$\frac{2}{9}(x+1)(x+2)^{\frac{9}{2}} - \frac{4}{99}(x+2)^{\frac{11}{2}} + c \quad (23)$$

$$x^n e^x - n \int x^{n-1} e^x dx \quad (24)$$

$$e^x (x^4 - 4x^3 + 12x^2 - 24x + 24) + c \quad (25)$$

$$\frac{1}{n} \left\{ (\cos x)^{n-1} \sin x + (n-1) \int (\cos x)^{n-2} dx \right\} \quad (26)$$

$$\frac{1}{4} (\cos^3 x \sin x + 3 \cdot 5 (\cos x \sin x + x)) + c \quad (27)$$

$$\frac{1}{n} \left( -(\sin x)^{n-1} \cos x + (n-1) \int (\sin x)^{n-2} dx \right) \quad (28)$$

$$\frac{1}{4} (-\sin^3 x \cos x + 3 \cdot 5 (x - \sin x \cos x)) + c \quad (29)$$

$$\frac{1}{2n} \left( \frac{x}{(1+x^2)^n} + \int \frac{dx}{(1+x^2)^n} (2n-1) \right) \quad (30)$$

$$\frac{1}{6} \left\{ \frac{x}{(1+x^2)^3} + \frac{1}{4} \left\{ \frac{x}{(1+x^2)^2} + \frac{1}{2} \left\{ \frac{x}{1+x^2} + \arctan x \right\} \right\} \right\} \quad (31)$$

$$\int e^{ax} \cos bxdx = e^{ax} \frac{b \sin bx + a \cos bx}{a^2 + b^2}, \quad \int e^{ax} \sin bxdx = e^{ax} \frac{a \sin bx - b \cos bx}{a^2 + b^2} \quad (32)$$

# סוגיות נבחרות באנליזה

פרק 4 - אינטגרלים בשיטת ההצבה

תוכן העניינים

1. אינטגרלים בשיטת ההצבה ..... 12

## אינטגרלים בשיטת ההצבה

### שאלות

חשבו את האינטגרלים הבאים :

$$\int \frac{2x^3}{\sqrt{x^2+1}} dx \quad (3) \quad \int \sqrt{x^3+4} \cdot x^5 dx \quad (2) \quad \int \frac{2x}{(x^2+1)^2} dx \quad (1)$$

$$\int \frac{1}{x\sqrt{1-\ln^2 x}} dx \quad (6) \quad \int \frac{1}{x \ln^4 x} dx \quad (5) \quad \int \frac{e^x}{e^{2x}+1} dx \quad (4)$$

$$\int \frac{1}{\sqrt{x(1+x)}} dx \quad (9) \quad \int e^{\sqrt[3]{x}} dx \quad (8) \quad \int e^{x^2} x^3 dx \quad (7)$$

$$\int \frac{\cos^2(\ln x)}{x} dx \quad (12) \quad \int x^3 (3x^2-1)^{14} dx \quad (11) \quad \int 2x^3 \cos(x^2+1) dx \quad (10)$$

$$\int \frac{x^3 dx}{x^8+2} \quad (15) \quad \int \ln^3 x dx \quad (14) \quad \int \sqrt{1+\frac{1}{x^2}} dx \quad (13)$$

$$\int \frac{dx}{x \cdot \ln x \cdot \ln(\ln x)} \quad (18) \quad \int \frac{\arctan^2 x}{1+x^2} dx \quad (17) \quad \int \frac{\ln^4 x}{x} dx \quad (16)$$

$$\int \frac{dx}{\sqrt{1+e^{2x}}} \quad (21) \quad \int \frac{x^7}{(1-x^4)^2} dx \quad (20) \quad \int \arctan \sqrt{x} dx \quad (19)$$

$$\int x^5 \sqrt[3]{x^3+1} dx \quad (24) \quad \int \frac{1}{\sqrt{x}(1+\sqrt[3]{x})} dx \quad (23) \quad \int \cos(\ln x) dx \quad (22)$$

## תשובות סופיות

$$-\frac{1}{x^2+1} + c \quad (1)$$

$$\frac{2}{3} \left( \frac{(\sqrt{x^3+4})^5}{5} - \frac{4}{3} (\sqrt{x^3+4})^3 \right) + c \quad (2)$$

$$2 \left( \frac{\sqrt{x^2+1}^3}{3} - \sqrt{x^2+1} \right) + c \quad (3)$$

$$\arctan(e^x) + c \quad (4)$$

$$-\frac{1}{3(\ln x)^3} + c \quad (5)$$

$$\arcsin(\ln x) + c \quad (6)$$

$$\frac{1}{2} (x^2 e^{x^2} - e^{x^2}) + c \quad (7)$$

$$3e^{\sqrt[3]{x}} (\sqrt[3]{x^2} - 2\sqrt[3]{x} + 2) + c \quad (8)$$

$$\ln \left| \left( x + \frac{1}{2} \right) + \sqrt{\left( x + \frac{1}{2} \right)^2 - \frac{1}{4}} \right| + c \quad (9)$$

$$x^2 \sin(x^2+1) + \cos(x^2+1) + c \quad (10)$$

$$\frac{1}{18} \left( \frac{(3x^2-1)^{16}}{16} + \frac{(3x^2-1)^{15}}{15} \right) + c \quad (11)$$

$$\frac{1}{2} \left( \ln x + \frac{1}{2} \sin(2 \ln x) \right) + c \quad (12)$$

$$\sqrt{x^2+1} + \frac{1}{2} \ln \left| \frac{\sqrt{x^2+1}-1}{\sqrt{x^2+1}+1} \right| + c \quad (13)$$

$$x(\ln^3 x - 3 \ln^2 x + 6 \ln x - 6) + c \quad (14)$$

$$\frac{1}{4\sqrt{2}} \arctan \left( \frac{x^4}{\sqrt{2}} \right) + c \quad (15)$$

$$\frac{(\ln x)^5}{5} + c \quad (16)$$

$$\frac{(\arctan x)^3}{3} + c \quad (17)$$

$$\ln |\ln(\ln x)| + c \quad (18)$$

$$x \arctan \sqrt{x} - \sqrt{x} + \arctan \sqrt{x} + c \quad (19)$$

$$-\frac{1}{4} \left( -\frac{1}{1-x^4} - \ln |1-x^4| \right) + c \quad (20)$$

$$\frac{1}{2} \ln \left| \frac{\sqrt{1+e^{2x}} - 1}{\sqrt{1+e^{2x}} + 1} \right| + c \quad (21)$$

$$\frac{x}{2} (\cos(\ln x) + \sin(\ln x)) + c \quad (22)$$

$$6(\sqrt[6]{x} - \arctan \sqrt[6]{x}) + c \quad (23)$$

$$\frac{(\sqrt[3]{x^3+1})^7}{7} - \frac{(\sqrt[3]{x^3+1})^4}{4} + c \quad (24)$$

# סוגיות נבחרות באנליזה

פרק 5 - אינטגרלים של פונקציות רציונליות

תוכן העניינים

1. אינטגרלים של פונקציה רציונלית..... 15
2. חילוק פולינומים ואינטגרלים של פונקציה רציונלית..... 17
3. אינטגרלים שמשלבים הצבה ופונקציה רציונלית..... 18

## אינטגרלים של פונקציה רציונלית

### שאלות

חשבו את האינטגרלים הבאים :

$$\int \frac{2x+5}{(x^2-2x+1)^4} dx \quad (2)$$

$$\int \frac{x+1}{(x-4)^2} dx \quad (1)$$

$$\int \frac{2-x}{x^2+5x} dx \quad (4)$$

$$\int \frac{dx}{x^2-4} \quad (3)$$

$$\int \frac{x^2+x-1}{x^3-x} dx \quad (6)$$

$$\int \frac{x}{x^2+5x+6} dx \quad (5)$$

$$\int \frac{10x}{x^4-13x^2+36} dx \quad (8)$$

$$\int \frac{6x^2+4x-6}{x^3-7x-6} dx \quad (7)$$

$$\int \frac{5-x}{x^3+x^2} dx \quad (10)$$

$$\int \frac{8x}{(x-2)^2(x+2)} dx \quad (9)$$

$$\int \frac{dx}{(x^2-2x+1)(x^2-4x+4)} \quad (12)$$

$$\int \frac{9x+36}{x^3+6x^2+9x} dx \quad (11)$$

$$\int \frac{1}{x^2+x+1} dx \quad (14)$$

$$\int \frac{1}{x^2+2x+3} dx \quad (13)$$

$$\int \frac{2x^2+2x+1}{(x^2+1)(x+2)} dx \quad (16)$$

$$\int \frac{2x^2+x-1}{(x^2+1)(x-3)} dx \quad (15)$$

$$\int \frac{1}{x(x^2+1)^2} dx \quad (18)$$

$$\int \frac{3}{(x^2+1)(x^2+4)} dx \quad (17)$$

$$\int \frac{25x^2}{(x-1)(x^2+4)^2} dx \quad (19)$$

## תשובות סופיות

$$\ln|x-4| - \frac{5}{x-4} + c \quad (1)$$

$$-\frac{1}{3(x-6)^6} - \frac{1}{(x-1)^7} + c \quad (2)$$

$$\frac{1}{4} \ln \left| \frac{x-2}{x+2} \right| + c \quad (3)$$

$$\frac{2}{5} \ln|x| - \frac{7}{5}|x+5| + c \quad (4)$$

$$3 \ln|x+3| - 2 \ln|x+2| + c \quad (5)$$

$$\ln|x| + \frac{1}{2}|x-1| - \frac{1}{2} \ln|x+1| + c \quad (6)$$

$$\ln|x+1| + 2 \ln|x+2| + 3 \ln|x-3| + c \quad (7)$$

$$\ln|x+3| + \ln|x-3| - \ln|x+2| - \ln|x-2| + c \quad (8)$$

$$\ln|x-2| - \frac{4}{x-2} - \ln|x+2| + c \quad (9)$$

$$6 \ln \left| \frac{x+1}{x} \right| - \frac{5}{x} + c \quad (10)$$

$$4 \ln \left| \frac{x}{x+3} \right| + \frac{3}{x+3} + c \quad (11)$$

$$2 \ln \left| \frac{x-1}{x-2} \right| - \frac{1}{x-1} - \frac{1}{x-2} + c \quad (12)$$

$$\frac{1}{\sqrt{2}} \arctan \left( \frac{x+1}{\sqrt{2}} \right) + c \quad (13)$$

$$\frac{1}{\sqrt{3/4}} \arctan \left( \frac{x+0.5}{\sqrt{3/4}} \right) + c \quad (14)$$

$$\arctan x + 2 \ln|x-3| + c \quad (15)$$

$$\frac{1}{2} \ln(x^2+1) + \ln|x+2| + c \quad (16)$$

$$\arctan x - \frac{1}{2} \arctan \left( \frac{x}{2} \right) + c \quad (17)$$

$$\ln|x| - \frac{1}{2} \ln(x^2+1) + \frac{1}{2(x^2+1)} + c \quad (18)$$

$$\frac{1}{16} \left( \arctan \left( \frac{x}{2} \right) + \frac{1}{2} \sin \left( \arctan \left( \frac{x}{2} \right) \right) \right) + c \quad (19)$$

## חילוק פולינומים ואינטגרלים של פונקציה רציונלית

### שאלות

חשבו את האינטגרלים הבאים :

$$\int \frac{3x^3 - 5x^2 + 4x - 2}{x-1} dx \quad (1)$$

$$\int \frac{x^4 + 2x^3 - 10x^2 - 8x}{x+4} dx \quad (2)$$

$$\int \frac{12x^3 - 11x^2 + 6x - 1}{4x-1} dx \quad (3)$$

$$\int \frac{x^4 - 2x^3 + x^2 + x}{(x-1)^2} dx \quad (4)$$

$$\int \frac{x^4 - 4x^2 + x + 1}{x^2 - 4} dx \quad (5)$$

### תשובות סופיות

$$x^3 - x^2 + 2x + c \quad (1)$$

$$\frac{x^4}{4} - \frac{2x^3}{3} - x^2 + c \quad (2)$$

$$x^3 - x^2 + x + c \quad (3)$$

$$\frac{x^3}{3} + \ln|x-1| - \frac{1}{x-1} + c \quad (4)$$

$$\frac{x^3}{3} + \frac{3}{4} \ln|x-2| + \frac{1}{4} \ln|x+2| + c \quad (5)$$

## אינטגרלים שמשלבים הצבה ופונקציה רציונלית

### שאלות

חשבו את האינטגרלים הבאים :

$$\int \frac{dx}{\sqrt[3]{x-x}} \quad (1)$$

$$\int \frac{dx}{\sqrt[3]{x+\sqrt{x}}} \quad (2)$$

$$\int \frac{1}{1+\sqrt[4]{x-1}} dx \quad (3)$$

$$\int \frac{\sqrt[3]{x^2}}{x+1} dx \quad (4)$$

$$\int \frac{1}{1+e^x} dx \quad (5)$$

$$\int \sqrt{1+e^x} dx \quad (6)$$

$$\int \frac{1}{x\sqrt{1-x^2}} dx \quad (7)$$

## תשובות סופיות

$$-1.5 \ln |1 - \sqrt[3]{x^2}| + c \quad (1)$$

$$6 \left( \frac{(1 + \sqrt[6]{x})^3}{3} - \frac{3(1 + \sqrt[6]{x})}{2} + 3(1 + \sqrt[6]{x}) - \ln |1 + \sqrt[6]{x}| \right) + c \quad (2)$$

$$4 \left( \frac{(1 + \sqrt[4]{x-1})^2}{3} - \frac{3(1 + \sqrt[4]{x-1})^2}{2} + 3(1 + \sqrt[4]{x-1}) - \ln |1 + \sqrt[4]{x-1}| \right) + c \quad (3)$$

$$\frac{3}{2} \sqrt[3]{x} + \ln |\sqrt[3]{x} + 1| - \frac{1}{2} \ln \left( (\sqrt[3]{x} - 0.5)^2 + 0.75 \right) - \sqrt{3} \arctan \left( \frac{2\sqrt[3]{x} - 1}{\sqrt{3}} \right) + c \quad (4)$$

$$-\ln |1 + e^x| + x + c \quad (5)$$

$$2\sqrt{1 + e^x} + \ln \left| \frac{\sqrt{1 + e^x} - 1}{\sqrt{1 + e^x} + 1} \right| + c \quad (6)$$

$$\ln \left| \frac{1 - \sqrt{1 - x^2}}{x} \right| + c \quad (7)$$

## נוסחאות

$$(a - b)^3 = a^3 - 3a^2b + 3ab^2 - b^3$$

# סוגיות נבחרות באנליזה

פרק 6 - אינטגרלים טריגונומטריים והצבות טריגונומטריות

תוכן העניינים

1. אינטגרלים טריגונומטריים - מבוא ..... (ללא ספר)
2. אינטגרלים טריגונומטריים - פתרון על ידי זהויות ..... 20
3. אינטגרלים טריגונומטריים - פתרון על ידי הצבות פשוטות ..... 22
4. אינטגרלים טריגונומטריים - פתרון על ידי הצבה כללית ..... 23
5. הצבות טריגונומטריות שמטרתן להיפטר משורשים ..... 24
6. חישוב שטחים בין פונקציות טריגונומטריות ..... 27

## אינטגרלים טריגונומטריים – פתרון על ידי זהויות

$\int \cos x dx = \sin x + c$	$\int \cos(ax+b)dx = \frac{1}{a} \sin(ax+b) + c$
$\int \sin x dx = -\cos x + c$	$\int \sin(ax+b)dx = -\frac{1}{a} \cos(ax+b) + c$
$\int \tan x dx = -\ln  \cos x  + c$	$\int \tan(ax+b)dx = -\frac{1}{a} \ln  \cos(ax+b)  + c$
$\int \cot x dx = \ln  \sin x  + c$	$\int \cot(ax+b)dx = \frac{1}{a} \ln  \sin(ax+b)  + c$
$\int \frac{1}{\cos^2 x} dx = \tan x + c$	$\int \frac{1}{\cos^2(ax+b)} dx = \frac{1}{a} \tan(ax+b) + c$
$\int \frac{1}{\sin^2 x} dx = -\cot x + c$	$\int \frac{1}{\sin^2(ax+b)} dx = -\frac{1}{a} \cot(ax+b) + c$

זכרו כי :

### שאלות

חשבו את האינטגרלים הבאים :

- |   |  |
|---|--|
| $\int \frac{dx}{\cos^2 4x}$ (2)                           | $\int \left( \sin 2x - 4 \cos \frac{x}{3} \right) dx$ (1)          |
| $\int (\cos^2 x - \sin^2 x) dx$ (4)                       | $\int \frac{dx}{\sin^2 10x}$ (3)                                   |
| $\int (\sin x + \cos x)^2 dx$ (6)                         | $\int (\cos^4 x - \sin^4 x) dx$ (5)                                |
| $\int \tan^2 x dx$ (8)                                    | $\int \sin x \cos x \cos 2x dx$ (7)                                |
| $\int \sin 7x \cos 5x dx$ (10)                            | $\int \frac{dx}{(\sin x \cos x)^2}$ (9)                            |
| $\int (\sin^4 x + \cos^4 x) dx$ (12)                      | $\int (\cos x \cos 2x + \sin x \sin 2x) dx$ (11)                   |
| $\int \sin^2 4x dx$ (14)                                  | $\int \cos^2 x dx$ (13)  |
| $\int \sin^3 4x dx$ (16)                                  | $\int \cos^3 x dx$ (15)  |
| $\int \sin^4 4x dx$ (18)                                  | $\int \cos^4 x dx$ (17)  |
| $\int \frac{\sin 5x - \sin x}{\sin 4x - \sin 2x} dx$ (20) | $\int \frac{1 + \cos 2x}{1 - \cos 2x} dx$ (19)                     |
| $\int \frac{\sin^3 x}{1 - \cos x} dx$ (22)                | $\int \frac{\sin 2x - \cos 2x + 1}{\sin 2x + \cos 2x + 1} dx$ (21) |
| $\int \sin^2 x \cos^4 x dx$ (24)                          | $\int \frac{1 + \cos^3 x}{\cos^2 \frac{x}{2}} dx$ (23)             |

## תשובות סופיות

- $$\frac{1}{4} \tan 4x + c \quad (2)$$
- $$\frac{1}{2} \sin 2x + c \quad (4)$$
- $$x - \frac{1}{2} \cos 2x + c \quad (6)$$
- $$\tan x - x + c \quad (8)$$
- $$\frac{1}{2} \left( -\frac{1}{12} \cos 12x - \frac{1}{2} \cos 2x \right) + c \quad (10)$$
- $$\frac{3}{4}x + \frac{1}{16} \sin 4x + c \quad (12)$$
- $$\frac{x}{2} - \frac{\sin 8x}{16} + c \quad (14)$$
- $$-\frac{3}{16} \cos 4x + \frac{1}{48} \cos 12x + c \quad (16)$$
- $$\frac{3}{8}x - \frac{1}{16} \sin 8x + \frac{1}{128} \sin 16x + c \quad (18)$$
- $$2 \sin x + c \quad (20)$$
- $$-\cos x - \frac{1}{4} \cos 2x + c \quad (22)$$
- $$-\frac{1}{2} \cos 2x - 12 \sin \frac{x}{3} + c \quad (1)$$
- $$-10 \cot 10x + c \quad (3)$$
- $$\frac{1}{2} \sin 2x + c \quad (5)$$
- $$-\frac{1}{16} \cos 4x + c \quad (7)$$
- $$\tan x - \cot x + c \quad (9)$$
- $$\sin x + c \quad (11)$$
- $$\frac{x}{2} + \frac{\sin 2x}{4} + c \quad (13)$$
- $$\frac{3}{4} \sin x + \frac{1}{12} \sin 3x + c \quad (15)$$
- $$\frac{3}{8}x + \frac{1}{4} \sin 2x + \frac{1}{32} \sin 4x + c \quad (17)$$
- $$-\cot x - x + c \quad (19)$$
- $$\ln |\cos x| + c \quad (21)$$
- $$3x + \frac{1}{2} \sin 2x - 2 \sin x + c \quad (23)$$
- $$\frac{1}{8} \left( \frac{1}{2}x + \frac{1}{8} \sin 2x - \frac{1}{8} \sin 4x - \frac{1}{24} \sin 6x \right) + c \quad (24)$$

## אינטגרלים טריגונומטריים – פתרון על ידי הצבות פשוטות

$$\int f(\sin x) \cdot \cos x dx = \int f(t) dt \quad \left| \begin{array}{l} \sin x = t \\ (x = \arcsin t) \end{array} \right.$$

$$\int f(\cos x) \cdot \sin x dx = \int f(t) (-dt) \quad \left| \begin{array}{l} \cos x = t \\ (x = \arccos t) \end{array} \right.$$

זכרו כי :

### שאלות

חשבו את האינטגרלים הבאים :

$$\int (\cos^3 x + \cos x - 2) \sin x dx \quad (2)$$

$$\int (\sin^2 x + \sin x + 2) \cos x dx \quad (1)$$

$$\int \sin^3 2x dx \quad (4)$$

$$\int \cos^3 x dx \quad (3)$$

$$\int \sin^5 x \cos^4 x dx \quad (6)$$

$$\int \sin^4 x \cos^5 x dx \quad (5)$$

$$\int \tan^5 x dx \quad (8)$$

$$\int \cos^5 x dx \quad (7)$$

$$\int \frac{dx}{\sin x} \quad (10)$$

$$\int \frac{1}{\cos x} dx \quad (9)$$

$$\int \frac{2 \sin x}{\cos 2x + 4 \cos x + 7} dx \quad (12)$$

$$\int \sin 2x \cdot e^{\cos x} dx \quad (11)$$

### תשובות סופיות

$$\frac{-\cos^4 x}{4} - \frac{\cos^2 x}{2} + 2 \cos x + c \quad (2)$$

$$\frac{\sin^3 x}{3} + \frac{\sin^2 x}{2} + 2 \sin x + c \quad (1)$$

$$-\frac{1}{2} \left( \cos 2x - \frac{\cos^3 2x}{3} \right) + c \quad (4)$$

$$\sin x - \frac{\sin^3 x}{3} + c \quad (3)$$

$$-\frac{1}{5} \cos^5 x + \frac{2}{7} \cos^7 x - \frac{1}{9} \cos^9 x + c \quad (6)$$

$$\frac{1}{5} \sin 5x - \frac{2}{7} \sin^7 x + \frac{1}{9} \sin^9 x + c \quad (5)$$

$$\frac{1}{4 \cos^4 x} + \frac{1}{\cos^2 x} - \ln |\cos x| + c \quad (8)$$

$$\sin x - \frac{2}{3} \sin^3 x + \frac{\sin^5 x}{5} + c \quad (7)$$

$$\frac{1}{2} \ln \left| \frac{\cos x - 1}{\cos x + 1} \right| + c \quad (10)$$

$$\frac{1}{2} \ln \left| \frac{1 + \sin x}{1 - \sin x} \right| + c \quad (9)$$

$$-\frac{1}{\sqrt{2}} \arctan \left( \frac{\cos x + 1}{\sqrt{2}} \right) + c \quad (12)$$

$$-2e^{\cos x} (\cos x - 1) + c \quad (11)$$

## אינטגרלים טריגונומטריים – פתרון על ידי הצבה כללית

$$\int f(\sin x, \cos x) dx = \int f\left(\frac{2t}{1+t^2}, \frac{1-t^2}{1+t^2}\right) \frac{2}{1+t^2} dt \quad \text{זכרו כי:}$$

$$\left. \begin{array}{l} t = \tan \frac{x}{2} \\ (x = 2 \arctan t) \end{array} \right\}$$

### שאלות

חשבו את האינטגרלים הבאים:

$$\int \frac{dx}{1 + \sin x} \quad (1)$$

$$\int \frac{dx}{1 + \sin x + \cos x} \quad (2)$$

$$\int \frac{\cos x}{2 - \cos x} dx \quad (3)$$

### תשובות סופיות

$$-\frac{2}{\tan\left(\frac{x}{2}\right) + 1} + c \quad (1)$$

$$\ln \left| 1 + \tan\left(\frac{x}{2}\right) \right| + c \quad (2)$$

$$-x + 2 \left( \frac{2}{3\sqrt{1/3}} \arctan \left( \frac{\tan(x/2)}{\sqrt{1/3}} \right) \right) + c \quad (3)$$

## הצבות טריגונומטריות שמטרתן להיפטר משורשים

$$\int f(\sqrt{a^2 - x^2}) dx = \left. \begin{array}{l} x = a \sin t \\ (t = \arcsin \frac{x}{a}) \end{array} \right| = \int f(a \cos t) \cdot (a \cos t dt)$$

$$\int f(\sqrt{a^2 + x^2}) dx = \left. \begin{array}{l} x = a \tan t \\ (t = \arctan \frac{x}{a}) \end{array} \right| = \int f\left(\frac{a}{\cos t}\right) \cdot \left(\frac{a}{\cos^2 t} dt\right)$$

$$\int f(\sqrt{x^2 - a^2}) dx = \left. \begin{array}{l} x = \frac{a}{\cos t} \\ (t = \arccos \frac{a}{x}) \end{array} \right| = \int f(a \tan t) \cdot \left(\frac{-a \sin t}{\cos^2 t} dt\right)$$

### שאלות

חשבו את האינטגרלים הבאים :

$$\int \frac{dx}{x^2 \sqrt{4-x^2}} \quad (1)$$

$$\int \frac{1}{\sqrt{x^2+4}} dx \quad (2)$$

$$\int \sqrt{4x^2-1} dx \quad (3)$$

הערה: כדי לפתור את השאלה צריך לדעת "אינטגרלים של פונקציות רציונליות".

$$\int \frac{dx}{x^2 \sqrt{x^2-1}} \quad (4)$$

$$\int \frac{x^2}{\sqrt{4-x^2}} dx \quad (5)$$

$$\int \sqrt{x^2+2x-3} dx \quad (6)$$

$$\int \sqrt{-6x - x^2} dx \quad (7)$$

$$\int \frac{dx}{(4+x^2)^2} \quad (8)$$

$$\int \frac{dx}{(x^2+2x+5)^{3/2}} \quad (9)$$

$$\int \sqrt{x^2+1} dx \quad (10)$$

$$\int \frac{1}{\sqrt{x^2-1}} dx \quad (11)$$

## תשובות סופיות

$$-\frac{1}{4} \cot\left(\arcsin \frac{x}{2}\right) + c \quad (1)$$

$$\frac{1}{2} \ln \left| \frac{1 + \sin\left(\arctan\left(\frac{x}{2}\right)\right)}{1 - \sin\left(\arctan\left(\frac{x}{2}\right)\right)} \right| + c \quad (2)$$

$$\frac{1}{8} \left[ \ln \left| 1 - \sqrt{1 - \frac{4}{x^2}} \right| + \frac{1}{1 - \sqrt{1 - \frac{4}{x^2}}} - \ln \left| 1 + \sqrt{1 - \frac{4}{x^2}} \right| - \frac{1}{1 + \sqrt{1 - \frac{4}{x^2}}} \right] + c \quad (3)$$

$$\sin\left(\arccos\left(\frac{1}{x}\right)\right) + c \quad (4)$$

$$2 \left\{ \arcsin\left(\frac{x}{2}\right) - \frac{1}{2} \sin\left(2 \arcsin\left(\frac{x}{2}\right)\right) \right\} + c \quad (5)$$

$$\ln \left| 1 - \sqrt{1 - \frac{4}{(x+1)^2}} \right| + \frac{1}{1 - \sqrt{1 - \frac{4}{(x+1)^2}}} - \ln \left| 1 + \sqrt{1 - \frac{4}{(x+1)^2}} \right| - \frac{1}{1 + \sqrt{1 - \frac{4}{(x+1)^2}}} + c \quad (6)$$

$$\frac{9}{2} \left\{ \arcsin \frac{x+3}{3} + \frac{1}{2} \sin\left(2 \arcsin \frac{x+3}{3}\right) \right\} + c \quad (7)$$

$$\frac{1}{16} \left\{ \arctan\left(\frac{x}{2}\right) + \frac{1}{2} \sin\left(2 \arctan \frac{x}{2}\right) \right\} + c \quad (8)$$

$$\frac{1}{4} \sin\left(\arctan\left(\frac{x+1}{2}\right)\right) + c \quad (9)$$

$$\left\{ \frac{1}{2} \ln \left| \sqrt{1+x^2} + x \right| + \frac{1}{2} x \sqrt{x^2+1} \right\} \quad (10)$$

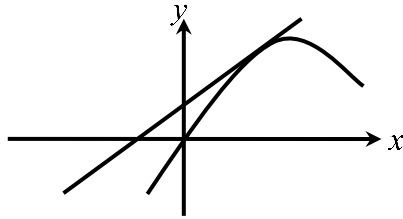
$$\ln \left| x + \sqrt{x^2-1} \right| + c \quad (11)$$

## חישוב שטחים בין פונקציות טריגונומטריות

### שאלות

(1) נתונה הפונקציה  $f(x) = x + 2\sin x$ .

בתחום שבין ראשית הצירים לנקודת המקסימום הראשונה מימינה העבירו לפונקציה משיק ששיפועו 1.

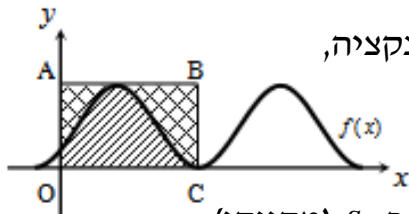


א. מצאו את משוואת המשיק.

ב. חשבו את גודל השטח הכלוא בין הפונקציה, המשיק וציר ה- $x$ , ברביע הראשון והשני.

(2) באיור שלהלן מתואר גרף הפונקציה  $f(x) = \frac{\sin 2x + 1}{2}$ ,

בתחום  $-0.25\pi \leq x \leq 1.75\pi$ .



נעביר משיק AB דרך נקודת המקסימום של הפונקציה, ונעלה אנך לציר ה- $x$  מנקודת החיתוך הראשונה של גרף הפונקציה עם ציר ה- $x$  בתחום הנתון, המסומנת ב- $C$ , כך שנוצר המלבן  $ABCO$ .

השטח הכלוא בין גרף הפונקציה והצירים יסומן ב- $S_1$  (מקווקו).

השטח הכלוא בין צלעות המלבן, גרף הפונקציה וציר ה- $y$  יסומן ב- $S_2$ .

א. מצאו את משוואת הצלע  $AB$  של המלבן.

ב. חשבו את היחס  $\frac{S_1}{S_2}$ .

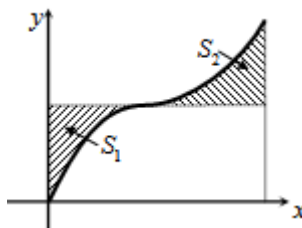
(3) באיור שלהלן נתונה הפונקציה  $y = \sin x + x$ , בתחום  $0 \leq x \leq 2\pi$ .

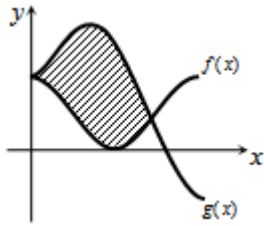
א. האם יש לפונקציה נקודות קיצון פנימיות בתחום הנתון? הוכיחו זאת.

ב. נוריד אנך מגרף הפונקציה לציר ה- $x$  בנקודה שבה  $x = 2\pi$ ,

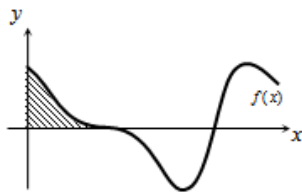
ונעביר ישר המקביל לציר ה- $x$  מהנקודה שמאפסת את הנגזרת.

הראו כי השטחים המסומנים בשרטוט,  $S_1$  ו- $S_2$ , שווים.

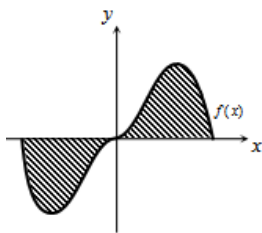




- 4 באיור שלהלן מתוארים הגרפים של הפונקציות  
 $f(x) = \cos^2 x$  ו- $g(x) = \sin^2 x + \cos x - 1$ , בתחום  $0 \leq x \leq \pi$ .  
 א. מצאו את נקודות החיתוך של הגרפים בתחום הנתון.  
 ב. חשבו את השטח הכלוא בין שני הגרפים.  
 השתמשו בזהות  $\cos 2\alpha = \cos^2 \alpha - \sin^2 \alpha$ .



- 5 הנגזרת של פונקציה  $f(x)$  היא  $f'(x) = -\cos 2x - \sin x$ .  
 א. מצאו את שיעורי ה- $x$  של הנקודות המקיימות  
 $f'(x) = 0$ , בתחום  $0 < x < 2\pi$ .  
 ידוע כי הנקודה המקיימת  $f'(x) = 0$ , אשר אינה קיצון,  
 נמצאת על ציר ה- $x$ .  
 ב. מצאו את הפונקציה  $f(x)$ .  
 ג. באיור שלהלן מתואר גרף הפונקציה בתחום הנתון.  
 חשבו את השטח הכלוא בין גרף הפונקציה והצירים.



- 6 נתונה הפונקציה  $y = -x^2 \cos x + 2x \sin x + 2 \cos x$ .  
 א. הוכיחו כי נגזרת הפונקציה היא  $y' = x^2 \sin x$ .  
 באיור שלהלן נתונה הפונקציה  $f(x) = x^2 \sin x$ ,  
 בתחום  $-\pi \leq x \leq \pi$ .  
 ב. הראו כי גרף הפונקציה עובר בראשית הצירים.  
 ג. חשבו את השטח הכלוא בין גרף הפונקציה וציר ה- $x$  בתחום הנתון.

- 7 נתונה הפונקציה  $f(x) = a \cos x + b \sin x$ , כאשר  $a, b$  פרמטרים.

הפונקציה חותכת את ציר ה- $x$  בנקודה שבה  $x = \frac{\pi}{4}$ ,

והיא חיובית בתחום  $\left[0, \frac{\pi}{4}\right]$ .

גודל השטח הכלוא מתחת לפונקציה בתחום  $\left[0, \frac{\pi}{4}\right]$  הוא  $2\sqrt{2} - 2$ .

מצאו את ערכי הפרמטרים  $a$  ו- $b$ .

### תשובות סופיות

א.  $y = x + 2$       ב.  $\pi$  יח"ש.      (1)

א.  $y = 1$       ב.  $\frac{S_1}{S_2} = \frac{3\pi + 2}{3\pi - 2} = 1.538$       (1)

א. אין נקודת קיצון, הנקודה  $(\pi, \pi)$  היא נקודת פיתול.      (2)

ב.  $S = 0.5\pi^2 - 2 = 2.934$

א.  $(0, 1), \left(\frac{2\pi}{3}, \frac{1}{4}\right)$       ב.  $S = 1.5 \frac{\sqrt{3}}{2} = 1.299$       (3)

א.  $x = \frac{\pi}{2}, \frac{7\pi}{6}, \frac{11\pi}{6}$       ב.  $f(x) = -\frac{1}{2} \sin 2x + \cos x$       ג.  $\frac{1}{2}$  יח"ש.      (4)

א. שאלת הוכחה.      ב. שאלת הוכחה.      ג.  $S = 2(\pi^2 - 4) \approx 11.74$       (5)

$b = -2, a = 2$       (6)

## נספח – זהויות בטריגו

$$\sin^2 \alpha + \cos^2 \alpha = 1$$

$$\begin{cases} \tan \alpha = \frac{\sin \alpha}{\cos \alpha} \\ \cot \alpha = \frac{\cos \alpha}{\sin \alpha} \end{cases}$$

$$\begin{cases} \sin 2\alpha = 2 \sin \alpha \cos \alpha \\ \cos 2\alpha = \cos^2 \alpha - \sin^2 \alpha = 1 - 2 \sin^2 \alpha = 2 \cos^2 \alpha - 1 \end{cases}$$

$$\begin{cases} 1 + \tan^2 \alpha = \frac{1}{\cos^2 \alpha} \\ 1 + \cot^2 \alpha = \frac{1}{\sin^2 \alpha} \end{cases}$$

$$\begin{cases} \sin^2 \alpha = \frac{1}{2}(1 - \cos 2\alpha) \\ \cos^2 \alpha = \frac{1}{2}(1 + \cos 2\alpha) \end{cases}$$

$$\begin{cases} \sin \alpha \cos \beta = \frac{1}{2}(\sin(\alpha + \beta) + \sin(\alpha - \beta)) \\ \sin \alpha \sin \beta = \frac{1}{2}(\cos(\alpha - \beta) - \cos(\alpha + \beta)) \\ \cos \alpha \cos \beta = \frac{1}{2}(\cos(\alpha + \beta) + \cos(\alpha - \beta)) \end{cases}$$

# סוגיות נבחרות באנליזה

פרק 7 - האינטגרל המסוים, אינטגרביליות לפי רימן ולפי דארבו

תוכן העניינים

1. האינטגרל המסוים, הנוסחה היסודית של החדו"א ..... 31

## האינטגרל המסוים, הנוסחה היסודית של החדו"א

### שאלות

חשבו את האינטגרלים בשאלות 1-9:

$$\int_1^4 (x^2 - 4x + 1) dx \quad (1)$$

$$\int_1^2 \frac{4x+1}{2x^2+x+5} dx \quad (2)$$

$$\int_0^1 x e^{-x} dx \quad (3)$$

$$\int_1^e \frac{\ln^4 x}{x} dx \quad (4)$$

$$\int_1^4 \frac{1}{x^2 + 4x + 5} dx \quad (5)$$

$$\int_0^\pi \cos^2 10x dx \quad (6)$$

$$f(x) = \begin{cases} \sqrt{x} & 0 \leq x < 1 \\ \frac{1}{x^2} & x \geq 1 \end{cases} \text{ כאשר, } \int_0^4 f(x) dx \quad (7)$$

$$\int_{-1}^4 \sqrt{4+|x-1|} dx \quad (8)$$

$$\int_0^2 \max\{x, x^2\} dx \quad (9)$$

10 הוכיחו כי :

$$\text{א. } \int_a^b f(x) dx = \int_a^b f(a+b-x) dx$$

$$\text{ב. } \int_0^1 x^m (1-x)^n dx = \int_0^1 x^n (1-x)^m dx$$

11 הוכיחו שלכל פונקציה רציפה  $f$  :

$$\text{א. } \int_0^{\pi/2} f(\sin x) dx = \int_0^{\pi/2} f(\cos x) dx$$

$$\text{ב. } \int_0^{\pi} x f(\sin x) dx = \frac{\pi}{2} \int_0^{\pi} f(\sin x) dx$$

12 תהי  $f: [1, \infty) \rightarrow \mathbb{R}$  מוגדרת על ידי  $f(x) = \int_1^x \frac{\ln t}{1+t} dt$ .

$$\text{פתרו את המשוואה } f(x) + f\left(\frac{1}{x}\right) = 2$$

13 ללא חישוב האינטגרלים, חשבו את הערך של  $\int_1^x \frac{1}{1+t^2} dt + \int_1^{1/x} \frac{1}{1+t^2} dt$

$$\text{14 חשבו: } \int_0^{\pi/2} \frac{\sqrt[4]{\sin x}}{\sqrt[4]{\sin x} + \sqrt[4]{\cos x}} dx$$

$$\text{15 חשבו: } \int_0^{\pi} \frac{x \sin x}{1 + \cos^2 x} dx$$

16 נתונה פונקציה רציפה  $f$ . הוכיחו :

$$\text{א. אם } f \text{ זוגית, אזי } \int_{-a}^a f(x) dx = 2 \int_0^a f(x) dx$$

$$\text{ב. אם } f \text{ אי-זוגית, אזי } \int_{-a}^a f(x) dx = 0$$

חשבו את האינטגרלים בשאלות 17-18 :

$$\int_{-1}^1 (x^3 + x^5) \cos x dx \quad (17)$$

$$\int_{-4}^4 \frac{\sin x + 1}{x^2 + 1} dx \quad (18)$$

(19) נתון כי  $f(x)$  פונקציה רציפה ואי-זוגית לכל  $x$ , ונתון כי  $|f(x)| \leq \frac{1}{2}$ .

$$\int_{-\frac{1}{2}}^{\frac{1}{2}} \ln \left( \frac{1-f(x)}{1+f(x)} \right) dx$$

חשבו את האינטגרל

(20) חשבו את ערך האינטגרלים הבאים :

$$\int_0^{\pi/2} \frac{f(\sin x)}{f(\sin x) + f(\cos x)} dx \quad \text{א.}$$

$$\int_0^{\pi/2} \frac{f(\cos x)}{f(\sin x) + f(\cos x)} dx \quad \text{ב.}$$

$$(n \in \mathbb{N}) \int_0^{\pi/2} \frac{1}{1 + \tan^n x} dx \quad \text{ג.}$$

(21) (אזהרה לגבי שיטת ההצבה)

$$\text{א. חשבו את האינטגרל } \int_{-1}^1 \frac{1}{1+x^2} dx, \text{ בעזרת ההצבה } t = \frac{1}{x}$$

$$\text{ב. חשבו את האינטגרל } \int_{-1}^1 \frac{1}{1+x^2} dx \text{ ישירות.}$$

ג. בסעיפים א' ו-ב' קיבלנו תשובות שונות. הסבירו את הסתירה.

$$(22) \text{ הוכיחו כי } \int_0^{\pi} \frac{1}{1 + \cos^2 x} dx = 2 \int_0^{\pi/2} \frac{1}{1 + \cos^2 x} dx$$

(23) ענו על הסעיפים הבאים :

$$\text{א. בעזרת ההצבה } t = \tan x \text{ חשבו את האינטגרל } \int \frac{1}{1 + \cos^2 x} dx$$

$$\text{ב. חשבו את ערך האינטגרל } \int_0^{\pi} \frac{1}{1 + \cos^2 x} dx$$

$$(24) \text{ חשבו את ערך האינטגרל } \int_0^{\pi} \frac{x}{1 + \cos^2 x} dx$$

(25) תהי  $f(x)$  פונקציה גזירה פעמיים בקטע  $[a, b]$ .

נניח כי הישר המשיק לגרף הפונקציה בנקודה  $x = a$  יוצר זווית  $\frac{\pi}{3}$  עם הכיוון

החיובי של ציר  $x$  והישר המשיק לגרף הפונקציה בנקודה  $x = b$  יוצר זווית  $\frac{\pi}{4}$  עם הכיוון החיובי של ציר  $x$ .

$$\text{חשבו את ערך האינטגרל } \int_{e^a}^{e^b} \frac{f''(\ln x)}{x} dx$$

(26) הוכיחו:

אם  $f$  פונקציה רציפה ומחזורית על כל הישר ואם  $T$  המחזור של  $f$

$$\text{אז לכל מספר ממשי } a \text{ מתקיים } \int_a^{a+T} f(x) dx = \int_0^T f(x) dx$$

(27) הוכיחו או הפריכו את הטענות הבאות:

א. אם  $f$  ו- $g$  פונקציות רציפות ב- $[a, b]$ , ואם  $\int_a^b f(t) dt = 0$  וגם

$$\int_a^b g(t) dt = 0, \text{ אז } \int_a^b f(t) g(t) dt = 0$$

ב. אם  $f$  זוגית ואינטגרבילית בכל קטע,

$$\text{אז הפונקציה } g(x) = \int_0^x f(t) dt \text{ אי-זוגית.}$$

**תשובות סופיות**

(1)  $-6$

(2)  $\ln\left(\frac{15}{8}\right)$

(3)  $-2e^{-1} + 1$

(4)  $\frac{1}{5}$

(5)  $\arctan 6 - \arctan 3$

(6)  $\frac{\pi}{2}$

(7)  $\frac{17}{12}$

(8)  $\frac{2}{3}(-16 + 6^{1.5} + 7^{1.5})$

(9)  $\frac{17}{6}$

(10) שאלת הוכחה.

(11) שאלת הוכחה.

(12)  $x = e^2$

(13)  $0$

(14)  $\frac{\pi}{4}$

(15)  $\frac{\pi^2}{4}$

(16) שאלת הוכחה.

(17)  $0$

(18)  $2 \arctan 4$

(19)  $0$

(20) א, ב, ג.  $\frac{\pi}{4}$

(21) א.  $0$  ב.  $\frac{\pi}{2}$  ג. ראו בסרטון.

(22) שאלת הוכחה.

(23) א.  $\frac{1}{\sqrt{2}} \arctan\left(\frac{\tan x}{\sqrt{2}}\right) + c$  ב.  $\frac{\pi}{\sqrt{2}}$

(24)  $\frac{\pi^2}{2\sqrt{2}}$

(25)  $1 - \sqrt{3}$

**(26)** שאלת הוכחה.

**(27)** שאלת הוכחה.