

# הוראת האנליזה



## תוכן העניינים

1. חשבון דיפרנציאלי - נגזרות ומשיקים ..... 1
2. חשבון דיפרנציאלי - חקירת פונקצית פולינום ..... 16
3. חשבון דיפרנציאלי - חקירת פונקצית מנה ושורש ..... 29
4. חשבון דיפרנציאלי - הקשר שבין גרף הפונקציה וגרף הנגזרת (ללא ספר) ..... (ללא ספר)
5. חשבון דיפרנציאלי - הזזות ומתיחות של פונקציות (ללא ספר) ..... (ללא ספר)
6. חשבון אינטגרלי - האינטגרל הכללי ..... 67
7. חשבון אינטגרלי - האינטגרל המסוים וחישובי שטחים ..... 74

# הוראת האנליזה

פרק 1 - חשבון דיפרנציאלי - נגזרות ומשיקים

תוכן העניינים

1. הקדמה כללית ..... 1
2. גזירת פונקציות ..... 2
3. מציאת שיפוע המשיק לגרף הפונקציה ..... 8
4. מציאת משוואת המשיק לגרף הפונקציה ..... 9
5. שאלות עם פרמטרים ..... 12
6. שאלות העוסקות במציאת משוואת משיק מנקודה חיצונית ..... 14

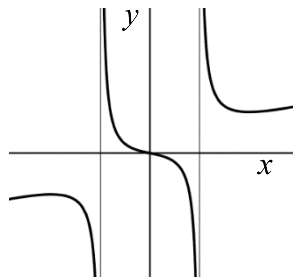
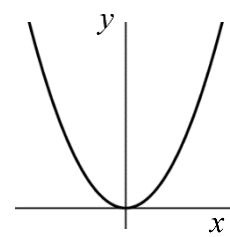
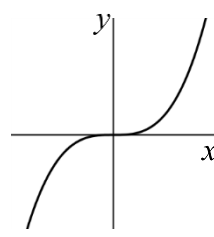
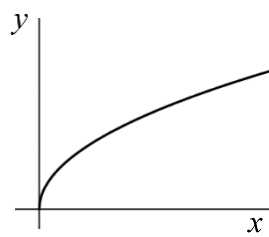
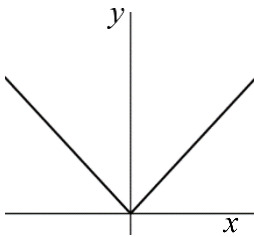
## הקדמה כללית:

---

### סיכום כללי:

### פונקציות נפוצות:

הפונקציה  $f(x) = x^2$  : הפונקציה  $f(x) = x^3$  : הפונקציה  $f(x) = \sqrt{x}$  : הפונקציה  $f(x) = |x|$  :



פונקציה עם מכנה, למשל:  $f(x) = \frac{5x^3 + 4x}{x^2 - 1}$  :

### שיפוע של פונקציה:

- השיפוע  $m$  של פונקציה  $f(x)$  בנקודה  $A(x_1, y_1)$  שעל הפונקציה הוא ערך הנגזרת בנקודה  $A(x_1, y_1)$ , כלומר:  $m = f'(x_1)$ .
- השיפוע של המשיק לפונקציה  $f(x)$  בנקודה  $A(x_1, y_1)$  שעל הפונקציה שווה לשיפוע הפונקציה בנקודה  $A(x_1, y_1)$ .
- משוואת המשיק לפונקציה  $f(x)$  בנקודה  $A(x_1, y_1)$  שעליה מתקבלת על ידי הנוסחה למציאת ישר:  $y - y_1 = m(x - x_1)$ .

### הנגזרת:

לכל פונקציה  $f(x)$  קיימת פונקציה, הנקראת פונקציית הנגזרת (או רק "הנגזרת") ומסומנת  $f'(x)$ , המתקבלת ממנה על פי כללי הגזירה.

## גזירת פונקציות:

### סיכום כללי:

#### כללי הגזירה:

- כלל גזירה מס' 1:  $f(x) = x^n \Rightarrow f'(x) = n \cdot x^{n-1}$
- כלל גזירה מס' 2 (כפל בקבוע):  $f(x) = ax^n \Rightarrow f'(x) = n \cdot ax^{n-1}$
- כלל גזירה מס' 3 (נגזרת של קבוע):  $f(x) = a \Rightarrow f'(x) = 0$
- כלל גזירה מס' 4 (סכום והפרש):  $f(x) = u \pm v \Rightarrow f'(x) = u' \pm v'$
- כלל גזירה מס' 5 (פונקציה מורכבת):  $f(x) = u^n \Rightarrow f'(x) = n \cdot u^{n-1} \cdot u'$
- כלל גזירה מס' 6 (נגזרת של  $\frac{1}{x}$ ):  $f(x) = \frac{1}{x} \Rightarrow f'(x) = -\frac{1}{x^2}$
- כלל גזירה מס' 7 (מכפלה):  $f(x) = u \cdot v \Rightarrow f'(x) = u'v + v'u$
- כלל גזירה מס' 8 (מנה):  $f(x) = \frac{u}{v} \Rightarrow f'(x) = \frac{u'v - uv'}{v^2}$
- כלל גזירה מס' 9 (שורש):  $f(x) = \sqrt{x} \Rightarrow f'(x) = \frac{1}{2\sqrt{x}}$

### שאלות:

#### (1) גזור את הפונקציות הבאות:

- |                             |                             |                             |
|-----------------------------|-----------------------------|-----------------------------|
| א. $f(x) = x^3$             | ב. $f(x) = x^7$             | ג. $f(x) = x^2$             |
| ד. $f(x) = x$               | ה. $f(x) = x^{-3}$          | ו. $f(x) = x^{-1}$          |
| ז. $f(x) = x^{\frac{1}{2}}$ | ח. $f(x) = x^{\frac{1}{3}}$ | ט. $f(x) = x^{\frac{3}{4}}$ |

#### (2) גזור את הפונקציות הבאות:

- |                           |                              |                                       |
|---------------------------|------------------------------|---------------------------------------|
| א. $f(x) = 2x^3$          | ב. $f(x) = 3x^7$             | ג. $f(x) = \frac{1}{2}x^4$            |
| ד. $f(x) = \frac{x^6}{7}$ | ה. $f(x) = 8x$               | ו. $f(x) = 3x^{-2}$                   |
| ז. $f(x) = \frac{4}{x}$   | ח. $f(x) = 6x^{\frac{1}{2}}$ | ט. $f(x) = \frac{x^{\frac{2}{3}}}{3}$ |

(3) גזור את הפונקציות הבאות:

$$f(x) = 12 \quad \text{א.} \quad f(x) = \frac{7}{8} \quad \text{ב.}$$

(4) גזור את הפונקציות הבאות:

$$f(x) = x^3 + 2x^2 - 3x + 5 \quad \text{א.} \quad f(x) = \frac{1}{4}x^4 - \frac{x^3}{6} + \frac{3x}{4} - \frac{2}{5} \quad \text{ב.}$$

$$f(x) = 7x^2 + 23x - 6 \quad \text{ג.} \quad f(x) = 6x^2 + 8x + 4 \quad \text{ד.}$$

$$f(x) = \frac{1}{2}x^2 - x^3 \quad \text{ה.} \quad f(x) = \frac{x^4}{8} + 67 \quad \text{ו.}$$

(5) גזור את הפונקציות הבאות:

$$f(x) = (5x - 2)^3 \quad \text{א.} \quad f(x) = (x^3 + 6)^5 \quad \text{ב.} \quad f(x) = 3(x - x^2)^2 \quad \text{ג.}$$

$$f(x) = \frac{(5-x)^3}{4} \quad \text{ד.} \quad f(x) = \frac{2(x+1)^4}{3} \quad \text{ה.}$$

(6) גזור את הפונקציות הבאות:

$$f(x) = \frac{3}{x} \quad \text{א.} \quad f(x) = -\frac{2}{x} \quad \text{ב.} \quad f(x) = \frac{1}{x^2} \quad \text{ג.}$$

$$f(x) = \frac{3}{x^3} \quad \text{ד.} \quad f(x) = \frac{1}{x^2 - 3x} \quad \text{ה.} \quad f(x) = \frac{2}{3-x} \quad \text{ו.}$$

$$f(x) = \frac{6}{x+5} \quad \text{ז.}$$

(7) גזור את הפונקציות הבאות:

$$f(x) = (5x+1)(x-3) \quad \text{א.} \quad f(x) = (5x+1)^3(x-3) \quad \text{ב.}$$

$$f(x) = x^3(6-x)^4 \quad \text{ג.} \quad f(x) = 3x^2 \cdot x \quad \text{ד.}$$

$$f(x) = x^2 \cdot x^3 \quad \text{ה.} \quad f(x) = x(3x+7) \quad \text{ו.}$$

$$f(x) = 3x^3(3x-1) \quad \text{ז.} \quad f(x) = (x-2)(2x^2+3) \quad \text{ח.}$$

$$f(x) = (3x-2)(x^2+10x) \quad \text{ט.} \quad f(x) = (3x^4-4x)(2x^2+5x+2) \quad \text{י.}$$

$$f(x) = x(x-2)(3x-4) \quad \text{יא.}$$

8) גזור את הפונקציות הבאות :

א.  $f(x) = (x^2 - 4)^2$

ג.  $f(x) = (x^3 + 2)^2 (x - 1)^3$

ב.  $f(x) = 2x^3 (3x + 5)^2$

ד.  $f(x) = (x^2 + 1)^3 (2x - 1)^2$

9) גזור את הפונקציות הבאות :

א.  $f(x) = \frac{3x - 1}{1 + 2x}$

ד.  $f(x) = \frac{x^2 + 8}{x - 1}$

ו.  $f(x) = \frac{(x - 1)^2}{x + 1}$

ז.  $f(x) = \frac{x - 2}{x^2 - 4}$

ב.  $f(x) = \frac{x^2 + 1}{5x - 12}$

ה.  $f(x) = \frac{1}{x}$

ח.  $f(x) = \frac{(x^2 + 3)^2}{x^2 - 2}$

ג.  $f(x) = \frac{x^2 - 1}{x^2 + 3}$

ו.  $f(x) = \frac{3}{x^3}$

ט.  $f(x) = \frac{x^3 - x^2}{2(1 - x)}$

10) גזור את הפונקציות הבאות :

א.  $f(x) = \sqrt{x}$

ד.  $f(x) = (3x + 1)\sqrt{x}$

ב.  $f(x) = 4\sqrt{x + 1}$

ה.  $f(x) = x^2\sqrt{x + 3}$

ג.  $f(x) = \sqrt{x^3 - 1}$

ו.  $f(x) = \frac{x + 3}{\sqrt{x}}$

11) גזור את הפונקציות הבאות :

א.  $f(x) = \sqrt{x + 1}$

ג.  $f(x) = \sqrt{3x^2 + 1}$

ה.  $f(x) = \sqrt{2x^2 + 7x}$

ו.  $f(x) = x^2\sqrt{1 - 2x}$

ט.  $f(x) = \frac{x\sqrt{x^2 + 4}}{2}$

יא.  $f(x) = \frac{2x^3 - x^2 + x - 5\sqrt{x}}{x\sqrt{x}}$

יג.  $f(x) = \sqrt{\frac{1 + x^2}{1 - x}}$

ב.  $f(x) = \sqrt{2x}$

ד.  $f(x) = \sqrt{10 - 3x}$

ו.  $f(x) = 3x^2 - 8\sqrt{x}$

ח.  $f(x) = \frac{\sqrt{x}}{x}$

י.  $f(x) = \frac{x + 3}{\sqrt{1 - x^2}}$

יב.  $f(x) = \sqrt{\frac{3 - x}{x}}$

יד.  $f(x) = \frac{x^2 + 7}{\sqrt{x^2 - 5}}$

$$f(x) = \frac{\sqrt{x+1}}{x-1} \quad \text{ט.ז.}$$

$$f(x) = \frac{\sqrt{x}}{x-1} \quad \text{ט.ו.}$$

**(12)** גזור את הפונקציות הבאות:

$$f(x) = \frac{x-2a}{x-4a} \quad \text{ג.} \quad f(x) = \frac{ax^2}{3} - \frac{x}{b} + c \quad \text{ב.}$$

$$f(x) = ax^4 - bx \quad \text{א.}$$

$$f(x) = a\sqrt{bx^2 + c} \quad \text{ד.}$$

**(13)** גזור פעמיים את הפונקציות הבאות:

$$f(x) = \frac{x^2 - 5x + 6}{2x + 10} \quad \text{ב.}$$

$$f(x) = \frac{x^2 + 2x + 4}{2x} \quad \text{א.}$$

$$f(x) = \frac{x^3}{x^2 - 4} \quad \text{ד.}$$

$$f(x) = \frac{2x^2}{(x+1)^2} \quad \text{ג.}$$

$$f(x) = \left(\frac{x+1}{x-1}\right)^3 \quad \text{ו.}$$

$$f(x) = \frac{x^3}{(x+1)^2} \quad \text{ה.}$$

**תשובות סופיות:**

- (1) א.  $3x^2$    ב.  $7x^6$    ג.  $2x$    ד. 1   ה.  $-\frac{3}{x^4}$    ו.  $-\frac{1}{x^2}$
- ז.  $\frac{1}{2\sqrt{x}}$    ח.  $\frac{1}{3\sqrt[3]{x^2}}$    ט.  $\frac{3}{4\sqrt[4]{x}}$
- (2) א.  $6x^2$    ב.  $21x^6$    ג.  $2x^3$    ד.  $\frac{6x^5}{7}$    ה. 8
- ו.  $-\frac{6}{x^3}$    ז.  $-\frac{4}{x^2}$    ח.  $\frac{3}{\sqrt{x}}$    ט.  $\frac{2}{9\sqrt[3]{x}}$
- (3) א. 0   ב. 0
- (4) א.  $3x^2 + 4x - 3$    ב.  $x^3 - \frac{x^2}{2} + \frac{3}{4}$    ג.  $14x + 23$    ד.  $12x + 8$    ה.  $x - 3x^2$    ו.  $0.5x^3$
- (5) א.  $15(5x - 2)^2$    ב.  $15x^2(x^3 + 6)^4$    ג.  $6(x - x^2)(1 - 2x)$
- ד.  $-\frac{3}{4}(5 - x)^2$    ה.  $\frac{8(x + 1)^3}{3}$
- (6) א.  $-\frac{3}{x^2}$    ב.  $\frac{2}{x^2}$    ג.  $-\frac{2}{x^3}$    ד.  $\frac{9}{x^4}$    ה.  $-\frac{2x - 3}{(x^2 - 3x)^2}$
- ו.  $\frac{2}{(3 - x)^2}$    ז.  $-\frac{6}{(x + 5)^2}$
- (7) א.  $10x - 14$    ב.  $(5x + 1)^2(20x - 44)$    ג.  $x^2(6 - x)^3(18 - 7x)$
- ד.  $9x^2$    ה.  $5x^4$    ו.  $6x + 7$    ז.  $36x^3 - 9x^2$    ח.  $6x^2 - 8x + 3$
- ט.  $9x^2 + 56x - 20$    י.  $36x^5 + 75x^4 + 24x^3 - 24x^2 - 40x - 8$    יא.  $9x^2 - 20x + 8$
- (8) א.  $4x(x^2 - 4)$    ב.  $30x^2(x + 1)(3x + 5)$    ג.  $3(x - 1)^2(x^3 + 2)(3x^3 - 2x^2 + 2)$
- ד.  $2(2x - 1)(x^2 + 1)^2(8x^2 - 3x + 2)$
- (9) א.  $\frac{5}{(1 + 2x)^2}$    ב.  $\frac{5x^2 - 24x - 5}{(5x - 12)^2}$    ג.  $\frac{8x}{(x^2 + 3)^2}$    ד.  $\frac{(x - 4)(x + 2)}{(x - 1)^2}$
- ה.  $-\frac{1}{x^2}$    ו.  $-\frac{9}{x^4}$    ז.  $\frac{x^2 + 2x - 3}{(x + 1)^2}$
- ח.  $\frac{2x(x^2 + 3)(x^2 - 7)}{(x^2 - 2)^2}$    ט.  $-x$    י.  $-\frac{1}{(x + 2)^2}$

$$\frac{x(5x+12)}{2\sqrt{x+3}} \cdot \eta \quad \frac{9x+1}{2\sqrt{x}} \cdot \zeta \quad \frac{3x^2}{2\sqrt{x^3-1}} \cdot \lambda \quad \frac{2}{\sqrt{x+1}} \cdot \beta \quad \frac{1}{2\sqrt{x}} \cdot \aleph \quad (10)$$

$$\frac{x-3}{2x\sqrt{x}} \cdot \iota$$

$$\frac{4x+7}{2\sqrt{2x^2+7x}} \cdot \eta \quad -\frac{3}{2\sqrt{10-3x}} \cdot \zeta \quad \frac{3x}{\sqrt{3x^2+1}} \cdot \lambda \quad \frac{1}{\sqrt{2x}} \cdot \beta \quad \frac{1}{2\sqrt{x+1}} \cdot \aleph \quad (11)$$

$$\frac{1-3x}{(1-x^2)^{1.5}} \cdot \gamma \quad \frac{x^2+2}{\sqrt{x^2+4}} \cdot \upsilon \quad -\frac{1}{2x\sqrt{x}} \cdot \eta \quad \frac{2x-5x^2}{\sqrt{1-2x}} \cdot \iota \quad 6x - \frac{4}{\sqrt{x}} \cdot \iota$$

$$\frac{-x^2+2x+1}{2(1-x)^{1.5}\sqrt{1+x^2}} \cdot \lambda \quad -\frac{3}{2x\sqrt{3x-x^2}} \cdot \beta \quad 3\sqrt{x} - \frac{1}{2\sqrt{x}} - \frac{1}{2x\sqrt{x}} + \frac{5}{x^2} \cdot \aleph$$

$$-\frac{x+3}{2(x-1)^2\sqrt{x+1}} \cdot \upsilon \quad -\frac{x+1}{2\sqrt{x}(x-1)^2} \cdot \upsilon \quad \frac{x^3-17x}{(x^2-5)^{1.5}} \cdot \zeta$$

$$\frac{abx}{\sqrt{bx^2+c}} \cdot \zeta \quad \frac{-2a}{(x-4a)^2} \cdot \lambda \quad \frac{2ax}{3} - \frac{1}{b} \cdot \beta \quad 4ax^3 - b \cdot \aleph \quad (12)$$

$$\cdot f'(x) = \frac{2x^2-8}{4x^2}, f''(x) = \frac{4}{x^3} \cdot \aleph \quad (13)$$

$$\cdot f'(x) = \frac{2x^2+20x-62}{(2x+10)^2}, f''(x) = \frac{448}{(2x+10)^3} \cdot \beta$$

$$\cdot f'(x) = \frac{4x}{(x+1)^3}, f''(x) = \frac{4(1-2x)}{(x+1)^4} \cdot \lambda$$

$$\cdot f'(x) = \frac{x^2(x^2-12)}{(x^2-4)^2}, f''(x) = \frac{8x(x^2+12)}{(x^2-4)^3} \cdot \zeta$$

$$\cdot f'(x) = \frac{x^2(x+3)}{(x+1)^3}, f''(x) = \frac{6x}{(x+1)^4} \cdot \eta$$

$$f'(x) = -\frac{6(x+1)^2}{(x-1)^4}, f''(x) = \frac{12(x+1)(x+3)}{(x-1)^5} \cdot \iota$$

## מציאת שיפוע המשיק לגרף הפונקציה:

שאלות:

(14) מצא את שיפוע הפונקציה  $f(x) = 2x^3 - 7x$  בנקודה  $(2, 2)$ .

(15) מצא את שיפוע הפונקציה  $f(x) = \frac{1}{x^2 - 3}$  בנקודה בה  $x = -2$ .

(16) מצא את שיפוע המשיק לפונקציה  $f(x) = 4\sqrt{x}$  בנקודה בה  $x = 1$ .

תשובות סופיות:

$$m = 17 \quad (14)$$

$$m = 4 \quad (15)$$

$$m = 2 \quad (16)$$

## מציאת משוואת המשיק לגרף הפונקציה:

---

שאלות:

(17) מצא את משוואת המשיק לפונקציה  $f(x) = 2(4x+3)^3$  בנקודה בה  $x = -1$ .

(18) מצא את משוואת המשיק לפונקציה  $f(x) = \frac{8}{x+1}$  בנקודה בה  $y = 2$ .

(19) מצא את משוואות המשיקים לפונקציה  $f(x) = x^2 - 2x - 8$  בנקודות החיתוך שלה עם ציר ה- $x$ .

(20) מצא את משוואת המשיק לפונקציה  $f(x) = x^4 - 2x$  ששיפועו 2.

(21) מצא את משוואת המשיק לפונקציה  $f(x) = \frac{x^3 + 3x - 1}{x^2 - 2}$  בנקודה שבה  $x = 1$ .

(22) נתון כי הישר  $2y - 3x = 3$  משיק לגרף הפונקציה  $f(x) = 3\sqrt{x}$ . מצא את נקודת ההשקה.

(23) מצא את משוואת המשיק לפונקציה  $f(x) = \frac{1}{x} + \sqrt{x}$  בנקודה בה  $x = 1$ .

(24) מצא את משוואת המשיק לפונקציה  $f(x) = 3x^2 - 8\sqrt{x}$  בנקודה בה  $x = 4$ .

(25) נתונה הפונקציה הבאה  $f(x) = 4x - 2\sqrt{x}$ .

א. מצא את משוואת המשיק לגרף הפונקציה המקביל לישר  $f(x) = 3x - \frac{1}{2}$ .

ב. מצא את נקודת החיתוך של המשיק עם ציר ה- $x$ .

(26) מצא את משוואת המשיק לפונקציה  $f(x) = \frac{4}{\sqrt{x-1}}$  ששיפועו -2.

(27) מצא את משוואות המשיק לפונקציה  $f(x) = \frac{x-3}{\sqrt{x^2-x+2}}$  בנקודה שבה  $x=2$ .

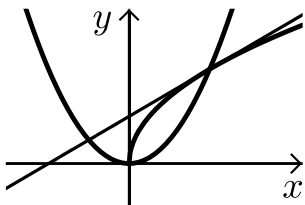
(28) מצא את משוואות המשיקים לפונקציה  $f(x) = \frac{1}{3x^3}$  היוצרים עם הכיוון החיובי של ציר ה- $x$  זווית של  $135^\circ$ .

(29) מצא את משוואות המשיקים המשותפים לפונקציות הבאות:  $y = x^2$ ,  $y = -\frac{1}{4}x^2 - 5$ .

(30) נתונה הפונקציה:  $f(x) = \frac{\sqrt{x^2+3}}{x}$  ונתון הישר:  $y = 2x$ .

- מצא את נקודת החיתוך של הפונקציה והישר הנמצאת ברביע הראשון.
- מצא את משוואות המשיק לגרף הפונקציה בנקודה שמצאת בסעיף הקודם.
- חשב את השטח שנוצר בין המשיק והצירים.

(31) באיור שלפניך מתוארים הגרפים של הפונקציות:  $f(x) = \sqrt{x}$ ,  $g(x) = x^2$ .



- מצא את נקודות החיתוך של הגרפים.
- מצא את משוואת המשיק לגרף הפונקציה  $f(x)$  העובר דרך נקודת החיתוך שמצאת הנמצאת ברביע הראשון.
- מצא את נקודת החיתוך הנוספת של המשיק שמצאת עם גרף הפונקציה  $g(x)$ .

**תשובות סופיות:**

$$y = 24x + 22 \quad (17)$$

$$y = -\frac{1}{2}x + 3\frac{1}{2} \quad (18)$$

$$y = 6x - 24, y = -6x - 12 \quad (19)$$

$$y = 2x - 3 \quad (20)$$

$$y = -12x + 9 \quad (21)$$

$$(1, 3) \quad (22)$$

$$y = -\frac{1}{2}x + 2\frac{1}{2} \quad (23)$$

$$y = 22x - 56 \quad (24)$$

$$\left(\frac{1}{3}, 0\right) \text{ ב. } y = 3x - 1 \text{ א. } (25)$$

$$y = -2x + 8 \quad (26)$$

$$y = \frac{11}{16}x - \frac{15}{8} \quad (27)$$

$$y = -x + 1\frac{1}{3}, y = -x - 1\frac{1}{3} \quad (28)$$

$$y = 2x - 1, y = -2x - 1 \quad (29)$$

$$.S = 4\frac{1}{12} \text{ ג.}$$

$$y = -1.5x + 3.5 \text{ ב. } (1, 2) \text{ א. } (30)$$

$$.(-0.5, 0.25) \text{ ג.}$$

$$y = 0.5x + 0.5 \text{ ב. } (0, 0), (1, 1) \text{ א. } (31)$$

## שאלות עם פרמטרים:

---

### שאלות:

**(32)** שיפוע המשיק לפונקציה  $f(x) = ax^2 - 4x$  בנקודה שבה  $x = 3$  הוא 8. מצא את ערכו של הפרמטר  $a$  ואת משוואת המשיק.

**(33)** נתונה הפונקציה  $f(x) = \sqrt{ax}$ ,  $(a > 0)$ .

המשיק לפונקציה בנקודה שבה  $x = \frac{1}{2}$  הוא בעל שיפוע 1. מצא את ערך הפרמטר  $a$ .

**(34)** נתונה הפונקציה:  $y = x^3 + a\sqrt{x}$  ( $a$  פרמטר).

שיפוע המשיק לגרף הפונקציה בנקודה שבה  $x = 1$  הוא 5. מצא את ערך הפרמטר  $a$ .

**(35)** נתונה הפונקציה:  $y = 2\sqrt{x} - \frac{A}{x}$  ( $A$  פרמטר).

שיפוע המשיק לגרף הפונקציה בנקודה שבה  $x = 1$  הוא 2. מצא את ערך הפרמטר  $A$ .

**(36)** הישר  $y = 4x + b$  משיק לגרף הפונקציה  $f(x) = \frac{2}{x^2} + 3$ .

מצא את  $b$  ואת נקודת ההשקה.

**(37)** שיפוע המשיק לפונקציה  $f(x) = \frac{2}{ax+3}$  בנקודה שבה  $y = 2$  הוא -4.

מצא את ערכו של הפרמטר  $a$  ואת משוואת המשיק.

**(38)** הישר  $y = ax + \frac{1}{2}$  משיק לגרף הפונקציה  $g(x) = \frac{2}{x+c}$  בנקודה  $x = 0$ .

מצא את ערכי הפרמטרים  $a$  ו- $c$ .

**(39)** הישר  $y = 3x$  משיק לגרף הפונקציה  $f(x) = x\sqrt{x} + b$ .

מצא את  $b$  ואת נקודת ההשקה.

(40) שיפוע המשיק לפונקציה  $f(x) = \frac{a}{\sqrt{bx-1}}$  בנקודה (1, 6) הוא -6.

מצא את ערכי הפרמטרים  $a$  ו- $b$  ואת משוואת המשיק.

(41) לאילו ערכי  $k$  ישיק הישר  $y = -5x + 6$  לגרף הפונקציה  $f(x) = x^3 - 2x^2 - 4x + k$ ?  
לכל ערך כזה של  $k$  מצא את נקודת ההשקה.

(42) הפונקציות  $y = \frac{1}{x}$  ו- $y = -\frac{1}{2}x^2 + k$  משיקות זו לזו.

מצא את  $k$  ואת נקודת ההשקה.

### תשובות סופיות:

$a = 2, y = 8x - 18$  (32)

$a = 2$  (33)

$a = 4$  (34)

$A = 1$  (35)

$(-1, 5), y = 4x + 9$  (36)

$a = 2, y = -4x - 2$  (37)

$a = -\frac{1}{8}, c = 4$  (38)

$b = 4, (4, 12)$  (39)

$b = 2, a = 6, y = -6x + 12$  (40)

$k = \frac{158}{27} : \left(\frac{1}{3}, \frac{13}{3}\right)$  או  $k = 6 : (1, 1)$  (41)

$(1, 1), k = 1.5$  (42)

## שאלות העוסקות במציאת משוואת משיק מנקודה חיצונית:

### שאלות:

43) ענה על הסעיפים הבאים:

א. בטא באמצעות  $t$  את משוואת המשיק לפונקציה  $f(x) = x^2 + 1$

בנקודה שבה  $x = t$ .

ב. מצא את ערכיו של  $t$  אם נתון שהמשיק עובר בנקודה  $(-1, 1)$ .

44) מצא את משוואות המשיקים לגרף הפונקציה:  $f(x) = 5x - x^2$

העוברים דרך הנקודה  $(3, 7)$ .

45) מצא את משוואות המשיקים לגרף הפונקציה:  $f(x) = x^2 + 5x - 6$

העוברים דרך הנקודה  $(0, -10)$ .

46) מצא את משוואות המשיקים לגרף הפונקציה:  $f(x) = 12x - x^3$

העוברים דרך הנקודה  $(2, 24)$ .

47) מצא את משוואת המשיק לפונקציה  $f(x) = \frac{1}{\sqrt{x}}$  העובר בנקודה  $(3, 0)$ .

48) מצא משוואת המשיק לפונקציה:  $f(x) = \frac{1}{\sqrt{x}}$  אם ידוע ששטח המשולש שהוא יוצר

עם הצירים הוא 4.5 יחידות שטח.

49) מצא את משוואות המשיקים לגרף הפונקציה:  $f(x) = \frac{2}{\sqrt{x-2}}$

העוברים דרך הנקודה  $(2, 3)$ .

**תשובות סופיות:**ב.  $t = 0, -2$ .

**(43)**  $y = 2tx - t^2 + 1$  א.

**(44)**  $y = x + 4$  ,  $y = -3x + 16$

**(45)**  $y = 9x - 10$  ,  $y = x - 10$

**(46)**  $y = 12x$  ,  $y = -15x + 54$

**(47)**  $y = -\frac{1}{2}x + 1\frac{1}{2}$

**(48)**  $y = -\frac{1}{16}x + \frac{3}{4}$

**(49)**  $y = -x + 5$

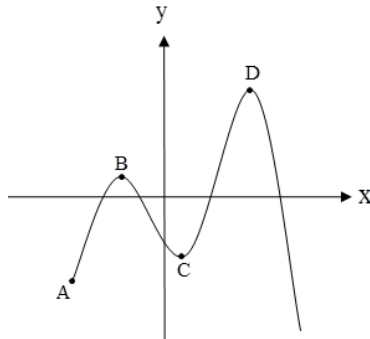
# הוראת האנליזה

פרק 2 - חשבון דיפרנציאלי - חקירת פונקציות פולינום

תוכן העניינים

|    |                             |
|----|-----------------------------|
| 16 | 1. נקודות קיצון של פונקציות |
| 19 | 2. חקירת פונקציה פולינומית  |
| 23 | 3. פונקציה זוגית ואי-זוגית  |

## נקודות קיצון של פונקציות:



### סיכום כללי:

#### נקודות קיצון (נקודות מינימום/מקסימום):

- מינימום או מקסימום מקומי (פנימי) – B, C, D.
- מינימום או מקסימום קצה – A.
- מינימום או מקסימום מוחלט – D.

#### נקודות קיצון מקומיות:

- שיפוע המשיק לפונקציה בנקודות קיצון מקומיות הוא אפס.
- בנקודה שבה שיפוע המשיק לפונקציה הוא אפס תיתכן נקודת קיצון מקומית.
- נקודה כזו נקראת נקודה חשודה כקיצון. ניתן לבדוק אם היא אכן נקודת קיצון.

#### שלבים למציאת נקודות קיצון מקומיות:

- נגזור את הפונקציה.
- נשווה את הנגזרת לאפס ונחלץ את ערכי ה- $x$  של הנקודות החשודות כקיצון.
- נציב את ערכי ה- $x$  מסעיף ב' בפונקציה המקורית לקבלת ערכי ה- $y$ .
- נקבע אם הנקודה היא נקודת קיצון ונסווג את סוג הקיצון על ידי טבלה.

### שאלות:

(1) מצא את נקודות הקיצון של הפונקציה  $f(x) = 10x - x^2$ .

(2) נתונה הפונקציה  $f(x) = x^3 - 12x$ .

- א. מהן נקודות הקיצון של הפונקציה?  
 ב. מהם תחומי העלייה והירידה של הפונקציה?

- (3) נתונה הפונקציה  $f(x) = x^4 - 10x^2 + 9$ .  
 א. מהן נקודות הקיצון של הפונקציה?  
 ב. מהם תחומי העלייה והירידה של הפונקציה?
- (4) נתונה הפונקציה  $f(x) = x^4 - 4x^3 + 32$ .  
 א. מהן נקודות הקיצון של הפונקציה?  
 ב. מהם תחומי העלייה והירידה של הפונקציה?
- (5) לפונקציה  $f(x) = ax - x^3 - 5$  יש נקודת קיצון בנקודה שבה  $x = -1$ .  
 מצא את ערכו של הפרמטר  $a$ .
- (6) נתונה הפונקציה  $f(x) = ax^3 + x^2$ . ידוע שהנקודה  $x = 1$  נקודת קיצון.  
 מצא את הקבוע  $a$ .
- (7) לפונקציה  $f(x) = Ax^3 + Bx^2 - 1$  יש נקודת קיצון ששיעוריה:  $(2, 3)$ .  
 מצא את ערכי הפרמטרים  $A, B$ .
- (8) לפונקציה  $f(x) = Ax^3 + Bx^2 - 4x$  יש נקודת קיצון ב- $x = -1$  ו- $x = 4$ .  
 מצא את הפרמטרים ואת שיעור ה- $y$  של שתי נקודות הקיצון.
- (9) נתונה הפונקציה  $f(x) = ax^3 + bx^2$ . ידוע שהנקודה  $(1, 2)$  נקודת קיצון.  
 מצא את הפרמטרים  $a, b$ .
- (10) לפונקציה  $f(x) = ax^4 + bx^2 + 35$  יש נקודת קיצון ששיעוריה  $(2, 3)$ .  
 מצא את ערכי הפרמטרים  $a, b$ .

**תשובות סופיות:**

$$\text{1) } \max(5, 25)$$

$$\text{2) } \min(2, -16), \max(-2, 16) \text{ א. עולה: } x > 2, x < -2 \text{ יורדת: } -2 < x < 2$$

$$\text{3) } \max(0, 9), \min(\sqrt{5}, -16), \min(-\sqrt{5}, -16) \text{ א.}$$

$$\text{ב. עולה: } -\sqrt{5} < x < 0, x > \sqrt{5} \text{ יורדת: } 0 < x < \sqrt{5}, x < -\sqrt{5}$$

$$\text{4) } \min(3, 5) \text{ א. ב. עולה: } x > 3 \text{ יורדת: } x < 3$$

$$\text{5) } a = 3$$

$$\text{6) } a = -\frac{2}{3}$$

$$\text{7) } A = -1, B = 3$$

$$\text{8) } A = \frac{1}{3}, B = -\frac{3}{2}, \left(-1, 2\frac{1}{6}\right), \left(4, -18\frac{2}{3}\right)$$

$$\text{9) } b = 6, a = -4$$

$$\text{10) } a = 2, b = -16$$

## חקירת פונקציה פולינומית:

### שאלות:

**(11)** נתונה הפונקציה  $f(x) = 10x - x^2$ .

חקור את הפונקציה על פי הסעיפים הבאים:

- מהו תחום ההגדרה של הפונקציה?
- מצא את נקודות הקיצון של הפונקציה.
- מצא את תחומי העלייה והירידה של הפונקציה.
- מצא את נקודות החיתוך של הפונקציה עם הצירים.
- שרטט סקיצה של גרף הפונקציה.

**(12)** נתונה הפונקציה  $f(x) = x^3 - 12x$ .

חקור את הפונקציה על פי הסעיפים הבאים:

- מציאת תחום ההגדרה.
- מציאת נקודות קיצון של הפונקציה.
- כתיבת תחומי העלייה והירידה של הפונקציה.
- מציאת נקודות החיתוך של גרף הפונקציה עם הצירים.
- שרטוט סקיצה של גרף הפונקציה.

**(13)** נתונה הפונקציה  $f(x) = x^4 - 10x^2 + 9$ .

חקור את הפונקציה על פי הסעיפים הבאים:

- מציאת תחום ההגדרה.
- מציאת נקודות קיצון של הפונקציה.
- כתיבת תחומי העלייה והירידה של הפונקציה.
- מציאת נקודות החיתוך של גרף הפונקציה עם הצירים.
- שרטוט סקיצה של גרף הפונקציה.

**(14)** נתונה הפונקציה  $f(x) = x^4 - 4x^3 + 32$  חקור את הפונקציה על פי הסעיפים הבאים:

- מציאת תחום ההגדרה.
- מציאת נקודות קיצון של הפונקציה.
- כתיבת תחומי העלייה והירידה של הפונקציה.
- מציאת נקודות החיתוך של גרף הפונקציה עם הצירים.
- שרטוט סקיצה של גרף הפונקציה.

15 נתונה הפונקציה  $f(x) = x^3$  חקור את הפונקציה על פי הסעיפים הבאים:

- מציאת תחום ההגדרה.
- מציאת נקודות קיצון של הפונקציה.
- כתיבת תחומי העלייה והירידה של הפונקציה.
- מציאת נקודות החיתוך של גרף הפונקציה עם הצירים.
- שרטוט סקיצה של גרף הפונקציה.

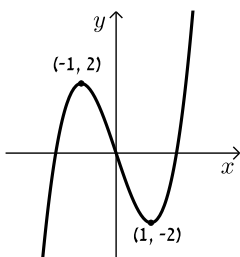
16 נתונה הפונקציה:  $f(x) = 2x^3 - 3ax^2 + 54x - 50$ .

- לאילו ערכים של הפרמטר  $a$  עולה הפונקציה בכל תחום הגדרתה?
- הצב בפונקציה  $a = 6$  וחקור את הפונקציה על פי הסעיפים הבאים: תחום הגדרה, נקודות קיצון, תחומי עלייה וירידה, נקודת חיתוך עם ציר ה- $y$ , סרטוט.

17 נתונה הפונקציה:  $y = -3x^3 + 6x^2 - 4x + d$  (פרמטר  $d$ ).

ידוע כי הפונקציה חותכת את ציר ה- $x$  בנקודה שבה:  $x = 2$ .

- מצא את  $d$ .
- האם יש לפונקציה נקודות קיצון?
- כתוב את תחומי העלייה וירידה של הפונקציה.
- מצא את נקודת החיתוך של הפונקציה עם ציר ה- $y$ .
- שרטט סקיצה של גרף הפונקציה.

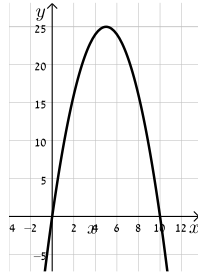


18 לפניך גרף הפונקציה  $f(x) = x^3 - 3x$ :

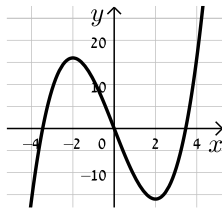
- מהו מספר הפתרונות של המשוואה  $f(x) = 5$ ?
- מהו מספר הפתרונות של המשוואה  $f(x) = 2$ ?
- מהו מספר הפתרונות של המשוואה  $f(x) = 0.5$ ?
- עבור איזה ערך של  $k$  למשוואה  $f(x) = k$  יש בדיוק פתרון אחד?
- עבור איזה ערך של  $k$  למשוואה  $f(x) = k$  יש בדיוק שני פתרונות?
- עבור איזה ערך של  $k$  למשוואה  $f(x) = k$  יש בדיוק שלושה פתרונות?
- האם קיים ערך של  $k$  עבורו למשוואה  $f(x) = k$  אין פתרון?

**תשובות סופיות:**

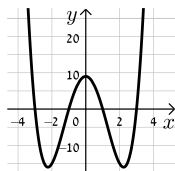
- (11)** א. כל  $x$       ב.  $\max(5,25)$       ג. עלייה:  $x < 5$ , ירידה:  $x > 5$       ד.  $(0,0)$ ,  $(10,0)$ .  
ה. להלן גרף:



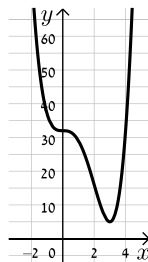
- (12)** א. כל  $x$       ב.  $\min(2,-16)$ ,  $\max(-2,16)$       ג. עלייה:  $x > 2$ ,  $x < -2$ , ירידה:  $-2 < x < 2$       ד.  $(0,0)$ ,  $(\sqrt{12},0)$ ,  $(-\sqrt{12},0)$ .  
ה. להלן גרף:



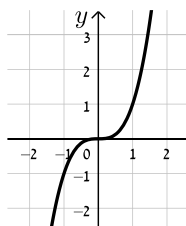
- (13)** א. כל  $x$       ב.  $\max(0,9)$ ,  $\min(\sqrt{5},-16)$ ,  $\min(-\sqrt{5},-16)$       ג. עלייה:  $-\sqrt{5} < x < 0$ ,  $x > \sqrt{5}$ , ירידה:  $x < -\sqrt{5}$ ,  $0 < x < \sqrt{5}$       ד.  $(0,9)$ ,  $(\pm 1,0)$ ,  $(\pm 3,0)$ .  
ה. להלן גרף:



- (14)** א. כל  $x$       ב.  $\min(3,5)$       ג. תחומי עלייה:  $x > 3$ , תחומי ירידה:  $x < 3$       ד.  $(0,32)$ .  
ה. להלן גרף:

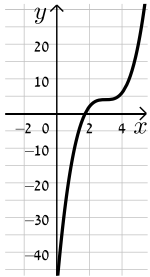


- (15)** א. כל  $x$       ב. אין.      ג. עולה לכל  $x$       ד.  $(0,0)$ .  
ה. להלן גרף:



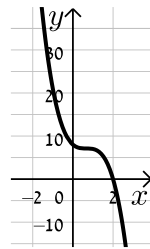
16) א.  $-6 < a < 6$  ב. תחום הגדרה: כל  $x$ , נקודות קיצון: אין, תחומי עלייה: כל  $x$ ,

תחומי ירידה: אין, נקודת חיתוך עם הצירים:  $(0, -50)$ , להלן גרף:



17) א.  $d = 8$  ב. לא ג. יורדת בתחום  $x \neq \frac{2}{3}$

ד.  $(0, 8)$  ה. להלן גרף:



18) א. 1 ב. 2 ג. 3 ד.  $k > 2, k < -2$

ה.  $k = \pm 2$  ו.  $-2 < k < 2$  ז. לא

## פונקציה זוגית ואי-זוגית:

### סיכום כללי:

#### הגדרות:

- פונקציה  $f(x)$  תיקרא זוגית אם לכל  $x$  בתחום הגדרתה מתקיים:  $f(x) = f(-x)$ .
- פונקציה  $f(x)$  תיקרא אי-זוגית אם לכל  $x$  בתחום הגדרתה מתקיים:  $f(-x) = -f(x)$ .

#### שאלות:

(1) קבע אלו מהפונקציות הבאות הן זוגיות/אי-זוגיות לא זו ולא זו:

א.  $f(x) = 3x - 5$

ב.  $f(x) = 3x^2$

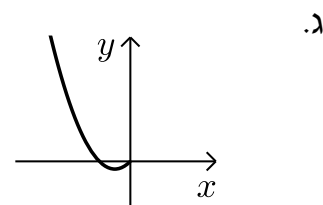
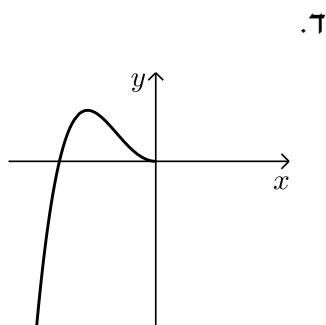
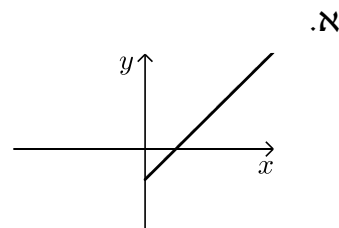
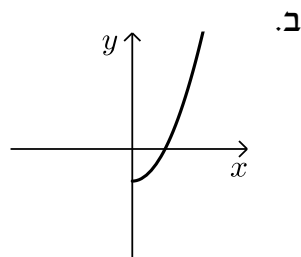
ג.  $f(x) = 2x^3$

ד.  $f(x) = x^3 - 2x^2$

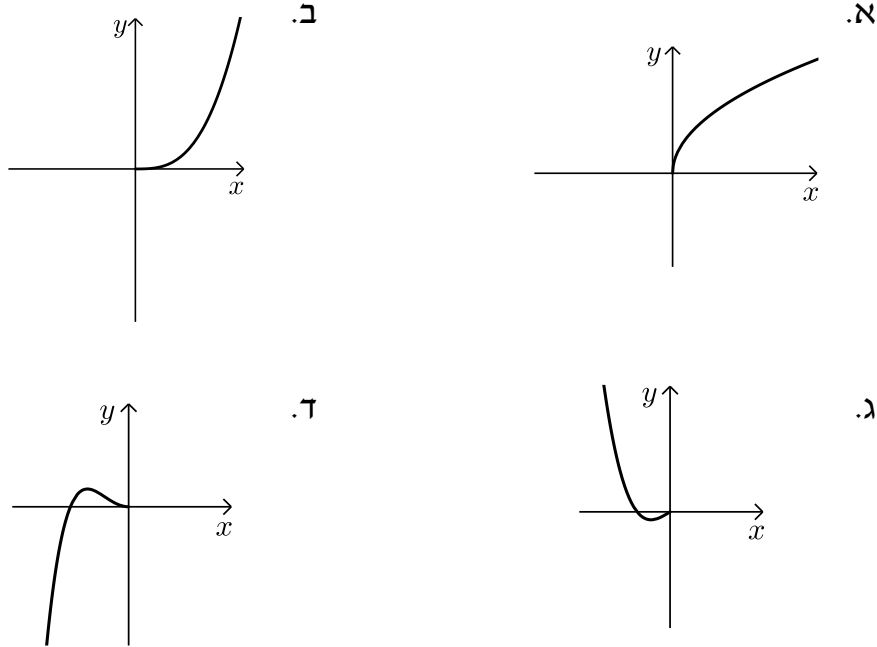
ה.  $f(x) = 4x^4 - 3x^2 + 1$

ו.  $f(x) = 4x^5 - 3x^3 - 1$

(2) הפונקציות המסורטטות להלן מוגדרות לכל  $x$ . השלם את ציור הגרף של הפונקציה כך שתקבל פונקציה זוגית:



3) הפונקציות המסורטטות להלן מוגדרות לכל  $x$ . השלם את ציור הגרף של הפונקציה כך שתקבל פונקציה אי-זוגית:



4) נתונה הפונקציה הבאה:  $f(x) = x^4 - 4x^2$  בתחום:  $[0:3]$ .

א. חקור את הפונקציה בתחום הנ"ל לפי הסעיפים הבאים:

- i. תחום הגדרה.
- ii. מציאת נקודות חיתוך עם הצירים.
- iii. מציאת נקודות קיצון וסיווגן.
- iv. כתיבת תחומי עלייה וירידה.
- v. סרטוט סקיצה של גרף הפונקציה.

ב. הוכח כי הפונקציה  $f(x)$  היא פונקציה זוגית.

ג. התבסס על ממצאריך מהסעיפים הקודמים וסרטט את הפונקציה בתחום:  $[-3:3]$  (הוסף את סרטוט גרף הפונקציה בתחום  $[-3:0]$  לגרף שסרטטת בסעיף הקודם).

5) נתונה הפונקציה הבאה:  $f(x) = x^6 - 3x^2 + 3$ .

- א. חקור את הפונקציה בתחום:  $[0:4]$  לפי הסעיפים הבאים:  
 תחום הגדרה, מציאת חיתוך עם ציר ה- $y$ , מציאת נקודות קיצון וסיווגן,  
 כתיבת תחומי עלייה וירידה, סרטוט סקיצה בתחום הנ"ל.
- ב. האם הפונקציה היא זוגית? אי-זוגית? לא זו ולא זו?  
 נמק באמצעות חישוב מתאים.
- ג. הסתמך על ממציאך מהסעיפים הקודמים והוסף לסקיצה ששרטטת  
 בסעיף א', את עקום הפונקציה בתחום  $[-4:0]$ .
- ד. הוכח כי הפונקציה חיובית לכל  $x$  בתחום הגדרתה.

6) לפניך הפונקציה:  $f(x) = -2x^6 + 3x^4 + a$ , פרמטר  $a$ .

ידוע כי לפונקציה ערך מירבי של 1.

- א. מצא את  $a$  וכתוב את הפונקציה  $f(x)$ .
- ב. חקור את הפונקציה בתחום:  $[-2:0]$  לפי הסעיפים הבאים:  
 כתיבת תחום הגדרה, מציאת נקודות חיתוך עם הצירים,  
 מציאת נקודות קיצון וסיווגן, כתיבת תחומי עלייה וירידה, סרטוט סקיצה.
- ג. האם הפונקציה היא זוגית? אי-זוגית? לא זה ולא זה?  
 נמק באמצעות חישוב מתאים.
- ד. הסתמך על ממציאך מהסעיפים הקודמים ושרטט את גרף הפונקציה  
 בתחום:  $[-2:2]$ .

7) נתונה הפונקציה הבאה:  $f(x) = 3x^3 - 9x$ .

- א. חקור את הפונקציה בתחום:  $[0:5]$  לפי הסעיפים הבאים:  
 כתיבת תחום הגדרה, מציאת נקודות חיתוך עם הצירים,  
 מציאת נקודות קיצון וסיווגן, כתיבת תחומי עלייה וירידה, סרטוט סקיצה.
- ב. הוכח כי הפונקציה היא אי-זוגית.
- ג. התבסס על ממציאך מהסעיפים הקודמים ושרטט את הפונקציה  
 בתחום:  $[-5:5]$  (הוסף את סרטוט גרף הפונקציה בתחום  $[-5:0]$   
 לגרף ששרטטת בסעיף הקודם).

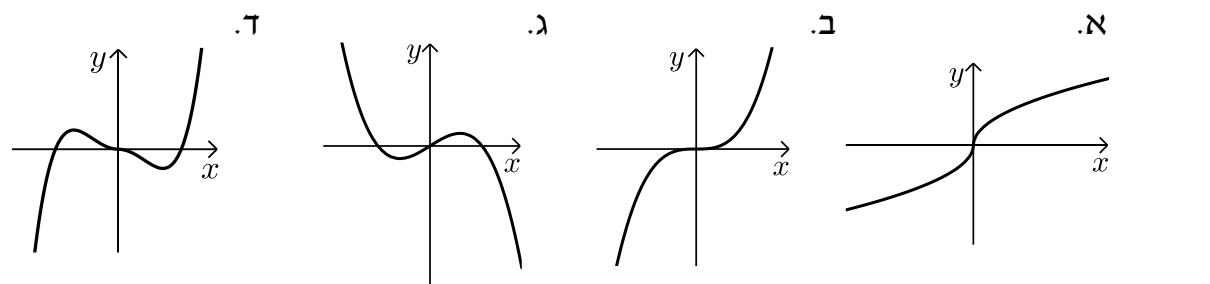
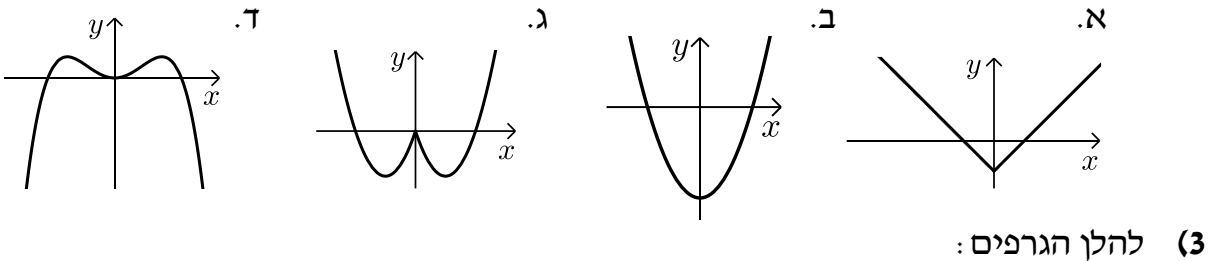
- 8) לפניך הפונקציה הבאה:  $f(x) = 5x^3 - 3x^5 + b$ , פרמטר  $b$ . ידוע כי הישר  $y = 2x$  עובר דרך כל הנקודות על גרף הפונקציה שמקיימות:  $f'(x) = 0$ .
- מצא את  $b$  וכתוב את הפונקציה  $f(x)$ .
  - חקור את הפונקציה בתחום:  $[0:2]$  לפי הסעיפים הבאים:
    - תחום הגדרה.
    - מציאת נקודות חיתוך עם הצירים.
    - מציאת נקודות קיצון וסיווגן.
    - כתיבת תחומי עלייה וירידה.
    - סרטוט סקיצה של גרף הפונקציה.
  - בדוק האם הפונקציה היא זוגית/אי-זוגית או לא זו ולא זו. נמק את קביעתך באמצעות חישוב מתאים.
  - הסתמך על ממציאך מהסעיפים הקודמים והוסף לסקיצה של גרף הפונקציה את הגרף בתחום  $[-2:0]$ .

9) נתונה הפונקציה:  $f(x) = \frac{x^7 - x}{3}$

- חקור את הפונקציה בתחום:  $[-4:0]$  לפי הסעיפים הבאים:
  - תחום הגדרה.
  - מציאת נקודות חיתוך עם הצירים.
  - מציאת נקודות קיצון וסיווגן (בתשובתך השאר עד 2 ספרות לאחר הנקודה העשרונית).
  - כתיבת תחומי עלייה וירידה.
  - סרטוט סקיצה של גרף הפונקציה.
- האם הפונקציה היא זוגית? אי-זוגית? או לא זו ולא זו? נמק ע"י חישוב מתאים.
- הסתמך על ממציאך מהסעיפים הקודמים והוסף לסקיצה שעשית את גרף הפונקציה בתחום  $[0:4]$ .

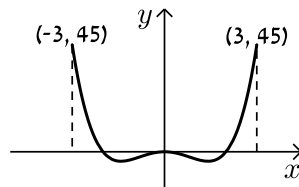
**תשובות סופיות:**

- (1) זוגית: ב', ה'.  
 (2) להלן הגרפים: אי-זוגית: ג', לא זו ולא זו: א', ד', ו'.

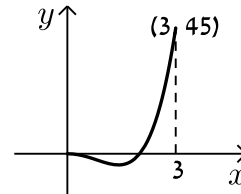


- (4) א. i.  $0 \leq x \leq 3$  ii.  $(0,0), (2,0)$  iii.  $\max(3,45)$  קצה,  $\min(\sqrt{2}, -4)$   
 iv. עולה:  $\sqrt{2} < x < 3$ , יורדת:  $0 < x < \sqrt{2}$ . ב. סעיף הוכחה.

**סרטוט עבור סעיף ג:**

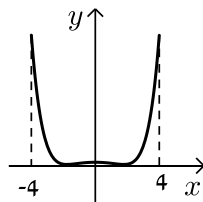


**סרטוט עבור חלק v:**

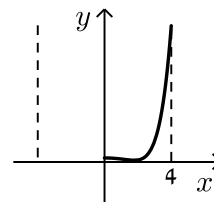


- (5) א. תחום הגדרה:  $0 \leq x \leq 4$ , חיתוך עם ציר ה- $y$ :  $(0,3)$ , נקודות קיצון:  $\max(4,4051)$  קצה,  $\min(1,1)$ ,  $\max(0,3)$  קצה, עולה:  $1 < x < 4$ , יורדת:  $0 < x < 1$ . ב. זוגית. ד. הוכחה עפ"י הסרטוט.

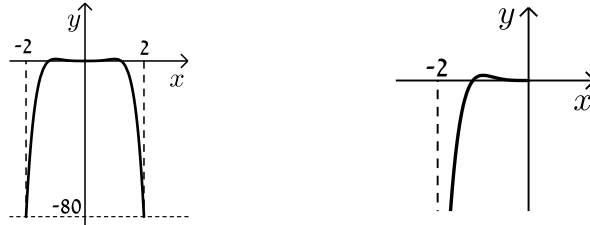
**סרטוט עבור סעיף ג:**



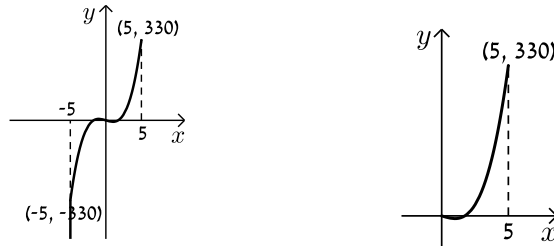
**סרטוט עבור סעיף א:**



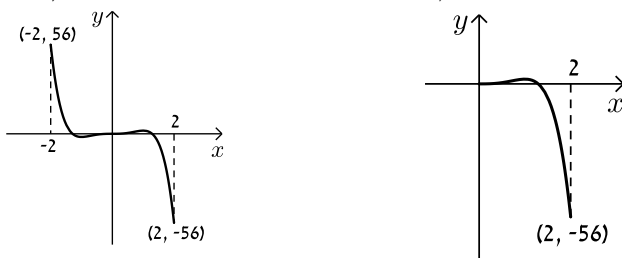
6. א.  $a=0$  ב. תחום הגדרה:  $-2 \leq x \leq 0$ , חיתוך עם הצירים:  
 נקודות קיצון:  $(0,0)$ ,  $(-1.225,0)$ ,  $\min(-2,-80)$ ,  $\max(-1,1)$ ,  $\min(0,0)$  קצה,  
 עולה:  $-2 < x < -1$ , יורדת:  $-1 < x < 0$ . ג. זוגית.  
**סרטוט עבור סעיף א:** **סרטוט עבור סעיף ד:**



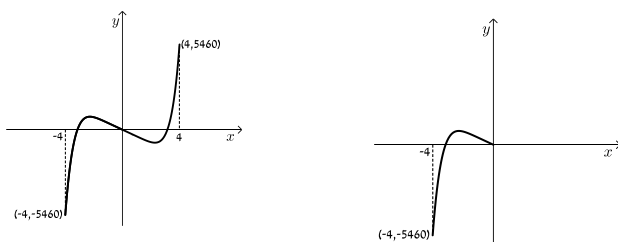
7. א. תחום הגדרה:  $0 \leq x \leq 5$ , חיתוך עם הצירים:  $(0,0)$ ,  $(\sqrt{3},0)$   
 נקודות קיצון:  $\max(5,330)$  קצה,  $\min(1,-6)$ ,  $\max(0,0)$  קצה,  
 עולה:  $1 < x < 5$ , יורדת:  $0 < x < 1$ . ב. אי-זוגית.  
**סרטוט עבור סעיף א:** **סרטוט עבור סעיף ג:**



8. א.  $b=0$  ב. i  $0 \leq x \leq 2$  ii  $(0,0)$ ,  $(1.29,0)$  iii  $\min(2,-56)$  קצה,  
 iv. עולה:  $0 < x < 1$ , יורדת:  $1 < x < 2$ . ג. אי-זוגית.  
**סרטוט עבור סעיף ד:** **סרטוט עבור חלק v:**



9. א. i  $-4 \leq x \leq 0$  ii  $(-1,0)$ ,  $(0,0)$  iii  $\min(0,0)$  קצה,  $\max(-0.723,0.207)$ ,  
 iv. עולה:  $-4 < x < -0.723$ . ג. אי-זוגית. **סרטוט עבור סעיף ד:** **סרטוט עבור חלק v:**



# הוראת האנליזה

פרק 3 - חשבון דיפרנציאלי - חקירת פונקצית מנה ושורש

## תוכן העניינים

|    |   |
|----|---|
| 29 | 1. מציאת תחום הגדרה                       |
| 31 | 2. מציאת נקודות קיצון ותחומי עלייה וירידה |
| 32 | 3. מציאת אסימפטוטות המקבילות לצירים       |
| 37 | 4. חקירת פונקצית מנה                      |
| 46 | 5. חקירת פונקצית שורש                     |
| 54 | 6. תחומי קעירות ונקודות פיתול             |
| 60 | 7. חקירת פונקציה עם פרמטר                 |
| 63 | 8. פונקציות ללא תבנית מפורשת              |

## מציאת תחום הגדרה:

### סיכום כללי:

- כל פולינום מוגדר לכל  $x$ .
- בפונקציה עם מכנה, אסור שיתקבל אפס במכנה.
- בפונקציה עם שורש זוגי, אסור שיתקבל מספר שלילי בתוך השורש.

### שאלות:

(1) מצא את תחום ההגדרה של הפונקציות הבאות:

|                                     |  |
|-------------------------------------|--|
| א. $f(x) = x^2 + \frac{1}{2}x$      | ב. $f(x) = 4x^3 - x^2 + \frac{x}{2} + 1$ |
| ג. $f(x) = x^3 - x^2 - 4x + 1$      | ד. $f(x) = \frac{2x}{x-3}$               |
| ה. $f(x) = \frac{1}{x^2 - 4}$       | ו. $f(x) = \frac{5x^3 + 4x}{x^2 - 1}$    |
| ז. $f(x) = \frac{x^2}{x^2 - x - 2}$ | ח. $f(x) = \frac{x^2 + 1}{x^2 - 2x - 8}$ |
| ט. $f(x) = \frac{6}{x^2 + 1}$       | י. $f(x) = \frac{4x + 1}{x^2 + 1}$       |
| יא. $f(x) = \frac{1}{x^3 - x}$      | יב. $f(x) = \frac{x^2}{x^3 - 4x}$        |

(2) מצא את תחום ההגדרה של הפונקציות הבאות:

|  |   |
|--|---|
| א. $f(x) = \sqrt{x}$                                 | ב. $f(x) = 2\sqrt{x-3}$                     |
| ג. $f(x) = \sqrt{x-4}$                               | ד. $f(x) = 3x\sqrt{1-2x}$                   |
| ה. $f(x) = \sqrt{x^2 + 3x - 10}$                     | ו. $f(x) = \sqrt{x^2 + x - 2}$              |
| ז. $f(x) = \frac{5x}{\sqrt{x+4}}$                    | ח. $f(x) = \frac{\sqrt{x^2 + 5x + 6}}{x-1}$ |
| ט. $f(x) = \sqrt{\frac{2x^2 + x - 3}{x^2 + 5x + 9}}$ | י. $f(x) = \frac{x-2}{\sqrt{x^3 - 9x}}$     |
| יא. $f(x) = \frac{1}{x + \sqrt{x+6}}$                | יב. $f(x) = \frac{x+1}{x - \sqrt{2-x}}$     |
| יג. $f(x) = \frac{1}{\sqrt{1- x }}$                  | יד. $f(x) = \sqrt{\sqrt{x+2} - 3}$          |

## תשובות סופיות:

- (1) א. כל  $x$     ב. כל  $x$     ג. כל  $x$     ד.  $x \neq 3$     ה.  $x \neq \pm 2$     ו.  $x \neq \pm 1$   
 ז.  $x \neq -1, 2$     ח.  $x \neq 4, -2$     ט. כל  $x$     י. כל  $x$     יא.  $x \neq \pm 1, 0$     יב.  $x \neq \pm 2, 0$
- (2) א.  $x \geq 0$     ב.  $x \geq 3$     ג.  $x \geq 4$     ד.  $x \leq \frac{1}{2}$     ה.  $x \leq -5, x \geq 2$   
 ו.  $x \leq -2, x \geq 1$     ז.  $x > -4$     ח.  $x \leq -3, -2 \leq x < 1, x > 1$     ט.  $x \leq -1.5, x \geq 1$   
 י.  $-3 < x < 0, x > 3$     יא.  $-6 \leq x < -2, x > -2$     יב.  $x < 1, 1 < x \leq 2$   
 יג.  $-1 < x < 1$     יד.  $x \geq 7$

## מציאת נקודות קיצון ותחומי עלייה וירידה:

שאלות:

(3) נתונה הפונקציה:  $f(x) = \frac{6x}{x^2 - 10x + 9}$ .

- א. מהן נקודות הקיצון של הפונקציה?  
 ב. מהם תחומי העלייה והירידה של הפונקציה?

תשובות סופיות:

(3) א.  $\min\left(-3, -\frac{3}{8}\right), \max\left(3, -1\frac{1}{2}\right)$ .

ב. עולה:  $-3 < x < 3$ , יורדת:  $x < -3, 3 < x \neq 9$ ,  $x \neq 1$ .

## מציאת אסימפטוטות המקבילות לצירים:

### סיכום כללי:

#### אסימפטוטה אנכית:

הגדרה: הישר:  $x = k$  הוא אסימפטוטה אנכית של פונקציה מהצורה:  $y = \frac{f(x)}{g(x)}$

אם הוא מקיים:  $g(k) = 0$  וגם:  $f(k) \neq 0$ . בצורה מתמטית: אם:  $\lim_{x \rightarrow k^+} \frac{f(x)}{g(x)} = \pm\infty$

או:  $\lim_{x \rightarrow k^-} \frac{f(x)}{g(x)} = \pm\infty$  או שניהם אז הישר:  $x = k$  הוא אסימפטוטה אנכית לפונקציה  $y = \frac{f(x)}{g(x)}$ .

### הסבר כללי:

בעבור ערכי  $x$  שמאפסים את המכנה, אבל לא את המונה יש אסימפטוטה אנכית. כאשר ערך  $x$  מאפס את המכנה וגם את המונה יש לפרק את המונה והמכנה (על ידי נוסחאות כפל מקוצר או טרינום למשל) ולצמצם. אם אחרי הצמצום אותו ערך של  $x$  עדיין מאפס את המכנה תתקבל אסימפטוטה אנכית, אך אם ערך  $x$  זה לא מאפס את המכנה אחרי שצומצם אין אסימפטוטה אנכית אלא נקודת אי הגדרה.

#### אסימפטוטה אופקית:

הגדרה: ישר מהצורה:  $y = n$  הוא אסימפטוטה אופקית לפונקציה מהצורה:  $y = \frac{f(x)}{g(x)}$

אם מתקיים:  $\lim_{x \rightarrow \infty^+} \frac{f(x)}{g(x)} = n$  או:  $\lim_{x \rightarrow \infty^-} \frac{f(x)}{g(x)} = n$  או שניהם.

אופן החישוב הכללי:

נתונה הפונקציה  $f(x) = \frac{ax^m + \dots}{bx^n + \dots}$  (יש בפונקציה קו שבר אחד!)

- אם  $m > n$ , לפונקציה אין אסימפטוטה אופקית.
- אם  $m = n$ , לפונקציה יש אסימפטוטה אופקית שמשוואתה  $y = \frac{a}{b}$ .
- אם  $m < n$ , לפונקציה יש אסימפטוטה אופקית שמשוואתה  $y = 0$ .

### חוקי גבולות לאינסוף:

במקרים רבים נרצה לדעת האם פונקציה מסוימת מתכנסת לערך כלשהו כאשר  $x$  שואף לערכים ההולכים וגדלים (לאינסוף, או למינוס אינסוף). עבור ערכי  $x$  שהולכים וגדלים (או קטנים) נרשום:  $x = \infty$  או  $x = -\infty$  בהתאמה.

ישנם 4 מצבים בהם ערך הפונקציה בשאיפת  $x$  לאחד הקצוות ניתן לחישוב ישיר:

- הגבול:  $\lim_{x \rightarrow \infty} \frac{1}{x} = \frac{1}{\infty} = 0$

- הגבול:  $\lim_{x \rightarrow 0} \frac{1}{x}$  ניתן לפיצול לשני מקרים:

- אם:  $x \rightarrow 0^+$  (מתקרב ל-0 מהכיוון החיובי) אז:  $\lim_{x \rightarrow 0^+} \frac{1}{x} = \frac{1}{0^+} = +\infty$

- אם:  $x \rightarrow 0^-$  (מתקרב ל-0 מהכיוון השלילי) אז:  $\lim_{x \rightarrow 0^-} \frac{1}{x} = \frac{1}{0^-} = -\infty$

- הגבול מהצורה  $\infty \cdot \infty$  (מכפלת שני ביטויים של  $x$  אשר כל אחד מהם שואף לאינסוף בפני עצמו) מקיים:  $\infty \cdot \infty = \infty$

- הגבול מהצורה  $\infty + \infty$  (סכום שני ביטויים של  $x$  אשר כל אחד מהם שואף לאינסוף בפני עצמו) מקיים:  $\infty + \infty = \infty$

ישנם 3 מקרים בהם לא ניתן לדעת מהו ערך הפונקציה בלקיחת הגבול בצורה ישירה והם:

- הגבול מהצורה:  $\frac{\infty}{\infty}$  (מנת שני ביטויים שהולכים וגדלים עם שאיפת  $x$ ).

- הגבול מהצורה:  $\frac{0}{0}$  (מנת שני ביטויים שהולכים וקטנים עם שאיפת  $x$ ).

- הגבול מהצורה:  $\infty - \infty$  (הפרש של שני ביטויים שהולכים וגדלים עם שאיפת  $x$ ). במקרים אלו נעזר בפישוטים שהוצגו לעיל על מנת למצוא את ערך הגבול עצמו.

## שאלות:

(4) מצא את האסימפטוטות המקבילות לצירים של הפונקציה:  $f(x) = \frac{1}{x-2} + 3$

(5) מצא את האסימפטוטות המקבילות לצירים של הפונקציה:  $f(x) = \frac{5x^2+1}{x^2-9}$

(6) מצא את האסימפטוטות המקבילות לצירים של הפונקציה:  $f(x) = \frac{2x^2-5x+2}{1+3x^2}$

(7) מצא את האסימפטוטות המקבילות לצירים של הפונקציה:  $f(x) = \frac{3x}{x^2-2x-15}$

(8) מצא את האסימפטוטות המקבילות לצירים של הפונקציה:  $f(x) = \frac{6x^3-5x+1}{1+2x^2}$

(9) מצא את האסימפטוטות המקבילות לצירים של הפונקציה:  $f(x) = \frac{ax+b}{x-b}$

(10) מצא את האסימפטוטות המקבילות לצירים של הפונקציה:  $f(x) = \frac{x^2-4}{x^2-3x+2}$   
 ואת נקודת אי הרציפות שלה.

(11) מצא את האסימפטוטות המקבילות לצירים של הפונקציה:  $f(x) = \frac{x^2}{2x^2-4x}$   
 ואת נקודת אי הרציפות שלה.

(12) מצא את האסימפטוטות המקבילות לצירים של הפונקציה:  $f(x) = \frac{\sqrt{x-1}}{x^2-4}$

(13) מצא את האסימפטוטות המקבילות לצירים של הפונקציה:  $f(x) = \frac{x}{\sqrt{4-x}}$

14) מצא את האסימפטוטות המקבילות לצירים של הפונקציה:  $f(x) = \frac{\sqrt{x}}{1-\sqrt{x}}$

15) מצא את האסימפטוטות המקבילות לצירים של הפונקציה:  $f(x) = \frac{2x}{x-\sqrt{x}}$

16) מצא את האסימפטוטות המקבילות לצירים של הפונקציה:  $f(x) = \frac{3x}{\sqrt{x^2+5}}$

17) מצא את האסימפטוטות המקבילות לצירים של הפונקציה:  $f(x) = \frac{5x}{\sqrt{x^2-16}}$

18) נתונה הפונקציה:  $f(x) = \frac{4x^2+1}{ax^2-x+b}$

האסימפטוטה האופקית של הפונקציה ואחת האסימפטוטות האנכיות של הפונקציה

נפגשות בנקודה  $(-1, 2)$ .

מצא את ערכי הפרמטרים  $a$  ו- $b$ .

19) נתונה הפונקציה:  $f(x) = \frac{ax+8}{x+b\sqrt{x}}$

הפונקציה חותכת את האסימפטוטה האופקית שלה בנקודה  $(16, 2)$ .

מצא את ערכי הפרמטרים  $a$  ו- $b$ .

### תשובות סופיות:

(4)  $x = 2, y = 3$

(5)  $x = \pm 3, y = 5$

(6)  $y = \frac{2}{3}$

(7)  $x = -3, x = 5, y = 0$

(8) אין.

(9)  $x = b, y = a$

(10) נקודת אי-הגדרה:  $(2, 4)$ ,  $x = 1, y = 1$

(11) נקודת אי-הגדרה:  $(0, 0)$ ,  $x = 2, y = \frac{1}{2}$

(12)  $x = 2, y = 0$

(13)  $x = 4$

(14)  $x = 1, y = -1$

(15)  $x = 1, y = 2$

(16)  $y = \lim_{x \rightarrow \infty} (f(x)) = 3, y = \lim_{x \rightarrow -\infty} (f(x)) = -3$

(17)  $x = 4, x = -4, y = 5, y = -5$

(18)  $b = -3, a = 2$

(19)  $b = 1, a = 2$

## חקירת פונקצית מנה:

### שאלות:

(20) נתונה הפונקציה:  $f(x) = \frac{6x^2 - 10x + 6}{3x^2 - 10x + 3}$ . חקור את הפונקציה לפי הסעיפים הבאים:

- א. מציאת תחום ההגדרה.
- ב. מציאת נקודות הקיצון של הפונקציה.
- ג. כתיבת תחומי העלייה והירידה של הפונקציה.
- ד. מציאת נקודות החיתוך של גרף הפונקציה עם הצירים.
- ה. מציאת אסימפטוטות המקבילות לצירים.
- ו. שרטוט סקיצה של גרף הפונקציה.

(21) נתונה הפונקציה:  $f(x) = x + \frac{1}{x}$ . חקור את הפונקציה לפי הסעיפים הבאים:

- א. מציאת תחום ההגדרה.
- ב. מציאת נקודות הקיצון של הפונקציה.
- ג. כתיבת תחומי העלייה והירידה של הפונקציה.
- ד. מציאת נקודות החיתוך של גרף הפונקציה עם הצירים.
- ה. שרטוט סקיצה של גרף הפונקציה.

(22) נתונה הפונקציה:  $f(x) = \frac{2x+1}{x-3}$ . חקור את הפונקציה לפי הסעיפים הבאים:

- א. מציאת תחום ההגדרה.
- ב. מציאת נקודות הקיצון של הפונקציה.
- ג. כתיבת תחומי העלייה והירידה של הפונקציה.
- ד. מציאת נקודות החיתוך של גרף הפונקציה עם הצירים.
- ה. מציאת אסימפטוטות המקבילות לצירים.
- ו. שרטוט סקיצה של גרף הפונקציה.

**(23)** נתונה הפונקציה:  $f(x) = \frac{6x}{x^2 - 5x + 4}$ . חקור את הפונקציה לפי הסעיפים הבאים:

- א. מציאת תחום ההגדרה.
- ב. מציאת נקודות הקיצון של הפונקציה.
- ג. כתיבת תחומי העלייה והירידה של הפונקציה.
- ד. מציאת נקודות החיתוך של גרף הפונקציה עם הצירים.
- ה. שרטוט סקיצה של גרף הפונקציה.

**(24)** נתונה הפונקציה:  $f(x) = \frac{x^2 - 3x}{x^2 + 3}$ . חקור את הפונקציה לפי הסעיפים הבאים:

- א. מציאת תחום ההגדרה.
- ב. מציאת נקודות הקיצון של הפונקציה.
- ג. כתיבת תחומי העלייה והירידה של הפונקציה.
- ד. מציאת נקודות החיתוך של גרף הפונקציה עם הצירים.
- ה. שרטוט סקיצה של גרף הפונקציה.

**(25)** נתונה הפונקציה הבאה:  $y = \frac{2x^2 - 5x + 2}{4x}$ . חקור לפי הסעיפים הבאים:

- א. תחום הגדרה.
- ב. נקודות קיצון.
- ג. קביעת סוג הקיצון ותחומי עלייה וירידה.
- ד. חיתוך עם הצירים.
- ה. מציאת אסימפטוטה אנכית.
- ו. שרטוט סקיצה.

**(26)** נתונה הפונקציה:  $f(x) = \frac{x^2 - 5x + 6}{x - 3}$ . חקור את הפונקציה לפי הסעיפים הבאים:

- א. מציאת תחום הגדרה.
- ב. מציאת נקודות קיצון של הפונקציה.
- ג. כתיבת תחומי העלייה והירידה של הפונקציה.
- ד. מציאת נקודות החיתוך של גרף הפונקציה עם הצירים.
- ה. מציאת אסימפטוטות המקבילות לצירים.
- ו. שרטוט סקיצה של גרף הפונקציה.

(27) נתונה הפונקציה:  $f(x) = \frac{x^2 - 3x + 2}{x^2 - 1}$ . חקור את הפונקציה לפי הסעיפים הבאים:

- מציאת תחום הגדרה.
- מציאת נקודות קיצון של הפונקציה.
- כתיבת תחומי העלייה והירידה של הפונקציה.
- מציאת נקודות החיתוך של גרף הפונקציה עם הצירים.
- מציאת אסימפטוטות המקבילות לצירים.
- סרטוט סקיצה של גרף הפונקציה.

(28) לגרף הפונקציה:  $f(x) = \frac{ax + 4}{x^2}$  יש נקודת קיצון שבה  $x = -8$ .

- מצא את  $a$  וכתוב את הפונקציה.
- כתוב את תחומי העלייה והירידה של הפונקציה.
- מצא את נקודות החיתוך של הפונקציה עם הצירים.
- מצא את האסימפטוטות המקבילות לצירים.
- סרטוט סקיצה של גרף הפונקציה.

(29) נתונה הפונקציה:  $f(x) = \frac{3x^2}{2x^2 - 8}$ .

- מהו תחום הגדרה של הפונקציה?
- מצא את נקודות הקיצון של הפונקציה.
- קבע את סוג הקיצון ותחומי העלייה והירידה של הפונקציה.
- מצא את נקודות החיתוך עם הצירים של הפונקציה.
- מצא את האסימפטוטות המקבילות לצירים של הפונקציה.
- סרטוט סקיצה של גרף הפונקציה.

(30) נתונה הפונקציה:  $y = \frac{a^2x - 4}{2x^2 - 1}$ ,  $(a$  קבוע).

- ידוע כי שיפוע המשיק לגרף הפונקציה בנקודה שבה:  $x = 1$  הוא:  $m = 4$ .
- מצא את כל הערכים האפשריים עבור  $a$ .
  - מצא את נקודות החיתוך של גרף הפונקציה עם הצירים.
  - מצא את נקודת החיתוך בין המשיק הנתון ומשיק העובר דרך נקודת החיתוך של גרף הפונקציה עם ציר ה- $y$ .

**(31)** נתונה הפונקציה הבאה:  $f(x) = 1.5x - \frac{5x+1}{x+5}$ . חקור לפי הסעיפים הבאים:

- א. תחום הגדרה.
- ב. נקודות קיצון וסוגן.
- ג. תחומי עלייה וירידה.
- ד. חיתוך עם הצירים.
- ה. מציאת אסימפטוטות המקבילות לצירים.
- ו. סרטוט סקיצה.

**(32)** נתונה הפונקציה:  $f(x) = \frac{x-a}{x-1}$ ,  $(a \neq 1)$ .

- א. מצא את תחום ההגדרה של הפונקציה.
- ב. מצא את האסימפטוטות של הפונקציה המקבילות לצירים.
- ג. הבע באמצעות  $a$  את השיעורים של נקודת החיתוך של גרף הפונקציה עם ציר ה- $x$  ועם ציר ה- $y$ .
- ד. ענה על הסעיפים הבאים:
  - i. מצא עבור אילו ערכים של  $a$  הפונקציה  $f(x)$  עולה לכל  $x$  בתחום ההגדרה.
  - ii. ישר המשיק לגרף הפונקציה  $f(x)$  בנקודה שבה  $x=a$  מקביל לישר המשיק לגרף הפונקציה בנקודה שבה:  $x=2$ . מצא את הערך של  $a$  אם נתון כי הפונקציה עולה לכל  $x$ .

**(33)** נתונה הפונקציה:  $f(x) = \frac{x^2+ax+6}{x-2}$ ,  $(a$  פרמטר).

- ידוע שאחת מנקודות הקיצון של הפונקציה נמצאת על ציר ה- $y$ .
- א. מצא את הערך של  $a$ .
  - ב. הצב את הערך של  $a$  שמצאת בסעיף א' ומצא:
    - i. את תחום ההגדרה של הפונקציה.
    - ii. את נקודות החיתוך של גרף הפונקציה עם הצירים (אם יש כאלה).
    - iii. את השיעורים של נקודות הקיצון של הפונקציה, וקבע את סוגן.
    - iv. את האסימפטוטות של הפונקציה המקבילות לצירים (אם יש כאלה).
  - ג. עבור אלו ערכי  $x$  הפונקציה שלילית?
  - ד. נתון הישר:  $y=k$ . עבור אלו ערכי  $k$  אין נקודות משותפות לישר ולגרף הפונקציה? נמק.

**34** נתונה הפונקציה:  $y = \frac{x+3}{x-2} + A$ , (A פרמטר). גרף הפונקציה עובר בנקודה (3A, A).

- א. מצא את ערך הפרמטר A.
  - ב. כתוב את תחום ההגדרה של הפונקציה.
  - ג. הוכח כי גרף הפונקציה יורד לכל x.
  - ד. מצא את נקודת החיתוך של גרף הפונקציה עם ציר ה-y.
  - ה. סרטט סקיצה של גרף הפונקציה.
  - ו. נתון הישר:  $y = k$ .
- האם קיים ערך של k עבורו הישר חותך את גרף הפונקציה בשתי נקודות שונות? נמק.

**35** נתונה הפונקציה:  $f(x) = \frac{ax^2 - 20x + 28}{x^2 + 2a}$ .

ידוע כי גרף הפונקציה חותך את האסימפטוטה האופקית שלו בנקודה (3, 0.5).

- א. מצא את ערך הפרמטר a וכתוב את הפונקציה ואת תחום הגדרתה.
- ב. מצא את נקודות הקיצון של הפונקציה וקבע את סוגן.
- ג. כתוב את תחומי העלייה והירידה של הפונקציה.
- ד. מצא את נקודות החיתוך של גרף הפונקציה עם הצירים.
- ה. סרטט סקיצה של גרף הפונקציה.
- ו. העזר בגרף הפונקציה וקבע עבור אלו ערכים של k הישר:  $y = k$  יחתוך את גרף הפונקציה בנקודה אחת בלבד.

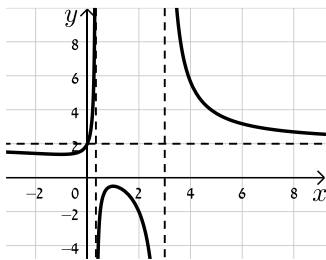
**36** ענה על הסעיפים הבאים:

- א. הוכח כי לגרף הפונקציה:  $f(x) = \frac{9-x^2}{x^2-k}$  יש נקודת קיצון שנמצאת על ציר ה-y.
- ב. הוכח כי הפונקציה  $f(x)$  מוגדרת לכל x אם ידוע כי שיעור ה-y של נקודת הקיצון הוא 3.
- ג. מצא את נקודות החיתוך של גרף הפונקציה עם ציר ה-x.
- ד. מצא את האסימפטוטה האופקית של הפונקציה.
- ה. סרטט סקיצה של גרף הפונקציה וקבע בכמה נקודות יחתוך אותו הישר  $y = -1$ . נמק את תשובתך.

**תשובות סופיות:**

20 א.  $x \neq 3, x \neq \frac{1}{3}$  ב.  $\min\left(-1, 1\frac{3}{8}\right), \max\left(1, -\frac{1}{2}\right)$

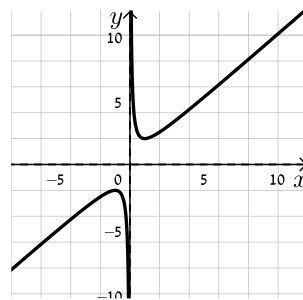
ג. תחומי עלייה:  $-1 < x < 1$  וגם  $x \neq \frac{1}{3}$ , תחומי ירידה:  $1 < x \neq 3$  או  $x < -1$ .



ד.  $(0, 2)$  ה.  $x = 3, x = \frac{1}{3}, y = 2$  ו. להלן סקיצה:

21 א.  $x \neq 0$  ב.  $\min(1, 2), \max(-1, -2)$

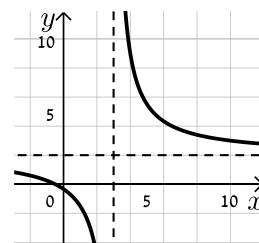
ג. עולה:  $x > 1$  או  $x < -1$ , יורדת:  $-1 < x < 1$ ,  $x \neq 0$  ד. אין



ה. להלן סקיצה:

22 א.  $x \neq 3$  ב. אין ג. הפונקציה יורדת בכל ת.

ד.  $\left(-\frac{1}{2}, 0\right), \left(0, -\frac{1}{3}\right)$  ה.  $y = 2, x = 3$



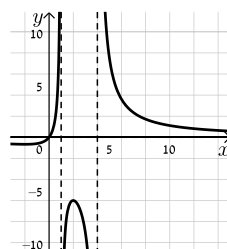
ו. להלן סקיצה:

23 א.  $x \neq 1, x \neq 4$  ב.  $\min\left(-2, -\frac{2}{3}\right), \max(2, -6)$

ג. תחומי עלייה:  $-2 < x < 2$ ,  $x \neq 1$ , תחומי ירידה:  $x < -2$  או  $x > 2$ ,  $x \neq 4$

ד.  $(0, 0)$  (אסימפטוטות:  $y = 0, x = 1, x = 4$ )

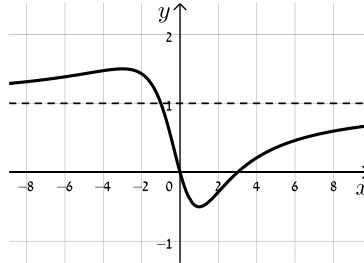
ה. להלן סקיצה:



24) א. כל  $x$       ב.  $\min\left(1, -\frac{1}{2}\right), \max\left(-3, 1\frac{1}{2}\right)$

ד.  $(0,0), (3,0)$  (אסימפטוטה:  $y=1$ ).

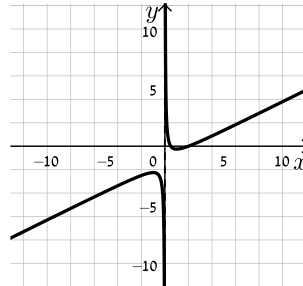
ג. עולה:  $x > 1$  או  $x < -3$ , יורדת:  $-3 < x < 1$   
ה. להלן סקיצה:



25) א.  $x \neq 0$       ב.  $\min(1, -0.25), \max(-1, -2.25)$

ג. עולה:  $x > 1, x < -1$ , יורדת:  $-1 < x < 1, x \neq 0$       ד.  $(0.5, 0), (2, 0)$       ה.  $x=0$

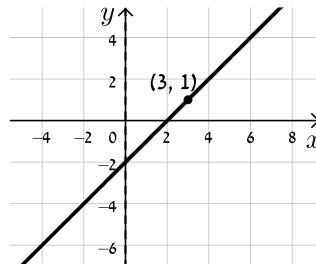
ו. להלן סקיצה:



26) א.  $x \neq 3$       ב. אין      ג. הפונקציה עולה בכל תחום הגדרתה

ד.  $(0, -2), (2, 0)$       ה. אין, יש נקודת אי הגדרה ששיעוריה  $(3, 1)$ .

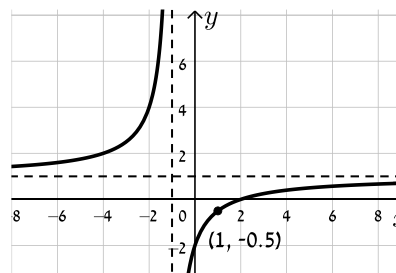
ו. להלן סקיצה:



27) א.  $x \neq \pm 1$       ב. אין      ג. הפונקציה עולה בכל תחום הגדרתה

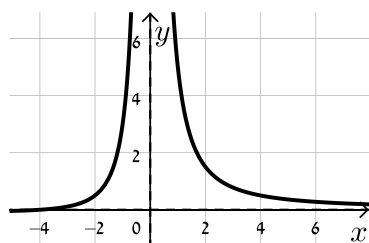
ד.  $(0, -2), (2, 0)$       ה.  $y=1, x=-1$ , יש נקודת אי הגדרה:  $\left(1, -\frac{1}{2}\right)$ .

ו. להלן סקיצה:



28 א.  $f(x) = \frac{x+4}{x^2}$ ,  $a=1$  ב. עולה:  $-8 < x < 0$  יורדת:  $x < -8, x > 0$

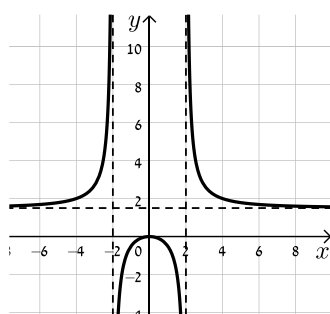
ג.  $(-4, 0)$  ד.  $x=0, y=0$



ה. להלן סקיצה:

29 א.  $x \neq \pm 2$  ב.  $\max(0, 0)$  ג. יורדת:  $x > 0, x \neq 2$  עולה:  $x < 0, x \neq -2$

ד.  $(0, 0)$  ה.  $x = \pm 2, y = 1.5$  ו. להלן סקיצה:



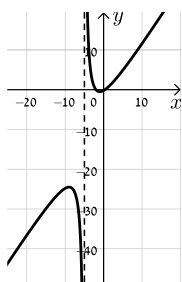
30 א.  $a = \pm 2$  ב.  $(1, 0), (0, 4)$

ג. המשיק:  $y = -4x + 4$  אשר עובר בנקודה  $(1, 0)$ . נקודת החיתוך:  $(1, 0)$ .

31 א.  $x \neq -5$  ב.  $\min(-1, -0.5), \max(-9, -24.5)$

ג. עולה:  $x < -9, x > -1$  יורדת:  $-9 < x < -1$

ד.  $(-2, 0), (\frac{1}{3}, 0), (0, -0.2)$  ה.  $x = -5$  ו. להלן סקיצה:



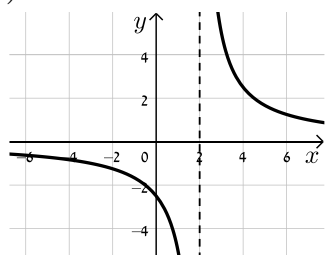
32 א.  $x \neq 1$  ב.  $x=1, y=1$  ג.  $(a, 0), (0, a)$  ד. i.  $a > 1$  ii.  $a = 2$

33 א.  $a = -3$  ב. i.  $x \neq 2$  ii.  $(0, -3)$  iii.  $\max(0, -3), \min(4, 5)$

ג.  $x < 2$  ד. iv.  $x = 2$

34 א.  $A = -1$  ב.  $x \neq 2$  ד.  $(0, -2.5)$

ו. לא



ה. להלן סקיצה:

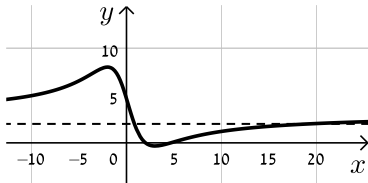
35 א.  $a = 3$ ,  $f(x) = \frac{3x^2 - 20x + 28}{x^2 + 6}$ , כל  $x$ .

ב.  $\min\left(3, -\frac{1}{3}\right)$ ,  $\max(-2, 8)$

ד.  $(2, 0)$ ,  $\left(0, 4\frac{2}{3}\right)$ ,  $\left(4\frac{2}{3}, 0\right)$

ו.  $3, -\frac{1}{3}, k = 8$

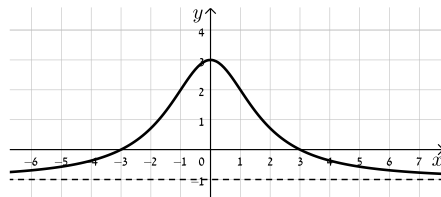
ג. עולה:  $x > 3$ ,  $x < -2$ , יורדת:  $-2 < x < 3$



ה. להלן סקיצה:

ה. באף נקודה.

36 ב.  $k = -3$  ג.  $(3, 0), (-3, 0)$  ד.  $y = -1$



ו. להלן סקיצה:

## חקירת פונקציות שורש:

### שאלות:

**37** נתונה הפונקציה:  $f(x) = \sqrt{x-3}$ . חקור את הפונקציה לפי הסעיפים הבאים:

- א. מציאת תחום ההגדרה.
- ב. מציאת נקודות הקיצון של הפונקציה.
- ג. כתיבת תחומי העלייה והירידה של הפונקציה.
- ד. מציאת נקודות החיתוך של גרף הפונקציה עם הצירים.
- ה. מציאת אסימפטוטות המקבילות לצירים.
- ו. שרטוט סקיצה של גרף הפונקציה.

**38** נתונה הפונקציה:  $f(x) = (x-4)\sqrt{x-1}$ . חקור את הפונקציה לפי הסעיפים הבאים:

- א. מציאת תחום ההגדרה.
- ב. מציאת נקודות הקיצון של הפונקציה.
- ג. כתיבת תחומי העלייה והירידה של הפונקציה.
- ד. מציאת נקודות החיתוך של גרף הפונקציה עם הצירים.
- ה. מציאת אסימפטוטות המקבילות לצירים.
- ו. שרטוט סקיצה של גרף הפונקציה.

**39** נתונה הפונקציה:  $f(x) = x\sqrt{6-x}$ . חקור את הפונקציה לפי הסעיפים הבאים:

- א. מציאת תחום ההגדרה.
- ב. מציאת נקודות הקיצון של הפונקציה.
- ג. כתיבת תחומי העלייה והירידה של הפונקציה.
- ד. מציאת נקודות החיתוך של גרף הפונקציה עם הצירים.
- ה. שרטוט סקיצה של גרף הפונקציה.

40 נתונה הפונקציה:  $f(x) = \frac{4\sqrt{x}}{x^2+3}$ . חקור את הפונקציה לפי הסעיפים הבאים:

- א. מציאת תחום ההגדרה.
- ב. מציאת נקודות הקיצון של הפונקציה.
- ג. כתיבת תחומי העלייה והירידה של הפונקציה.
- ד. מציאת נקודות החיתוך של גרף הפונקציה עם הצירים.
- ה. מציאת אסימפטוטות המקבילות לצירים.
- ו. שרטוט סקיצה של גרף הפונקציה.

41 נתונה הפונקציה:  $f(x) = \frac{\sqrt{9-x^2}}{x}$ . חקור את הפונקציה לפי הסעיפים הבאים:

- א. מציאת תחום ההגדרה.
- ב. מציאת נקודות הקיצון של הפונקציה.
- ג. כתיבת תחומי העלייה והירידה של הפונקציה.
- ד. מציאת נקודות החיתוך של גרף הפונקציה עם הצירים.
- ה. מציאת אסימפטוטות המקבילות לצירים.
- ו. שרטוט סקיצה של גרף הפונקציה.

42 נתונה הפונקציה הבאה:  $f(x) = \frac{\sqrt{x^2-2x}}{x^2}$ .

- א. מה הוא תחום ההגדרה של הפונקציה?
- ב. מצא את נקודות קיצון של הפונקציה וקבע את סוגן.
- ג. מצא את נקודת החיתוך של גרף הפונקציה עם ציר ה- $x$ .
- ד. סרטט סקיצה של גרף הפונקציה.

43 נתונה הפונקציה הבאה:  $f(x) = \frac{x^2-4}{\sqrt{x}}$ .

- א. מצא את נקודת החיתוך של הפונקציה עם ציר ה- $x$ .
- ב. האם ניתן להעביר משיק לגרף הפונקציה המקביל לציר ה- $x$ ? נמק והראה חישוב מתאים.
- ג. כתוב את משוואת המשיק לגרף הפונקציה העובר דרך נקודת החיתוך שלה עם ציר ה- $x$ .
- ד. חשב את שטח המשולש הכלוא בין המשיק והצירים.

(44) נתונה הפונקציה הבאה:  $f(x) = \frac{x+3}{\sqrt{x}-1}$ .

- מהו תחום הגדרה של הפונקציה?
- כמה נקודות יש לגרף הפונקציה שהמשיק העובר דרכן מקביל לציר ה- $x$ ? מצא אותן.
- כתוב את משוואות המשיקים בנקודות שמצאת בסעיף הקודם.

(45) נתונה הפונקציה:  $f(x) = \frac{\sqrt{9-x^2}}{x}$ . חקור לפי הסעיפים הבאים:

- מציאת תחום הגדרה.
- מציאת נקודות קיצון של הפונקציה.
- כתיבת תחומי העלייה והירידה של הפונקציה.
- מציאת נקודות החיתוך של גרף הפונקציה עם הצירים.
- מציאת אסימפטוטות המקבילות לצירים.
- סרטוט סקיצה של גרף הפונקציה.

(46) נתונה הפונקציה הבאה:  $f(x) = \frac{ax+6}{\sqrt{9-x^2}}$ , פרמטר  $a$ .

- מעבירים משיק לגרף הפונקציה בנקודת החיתוך שלה עם ציר ה- $y$ . ידוע כי הוא מקביל לישר:  $3y-x=0$ .
- מצא את ערך הפרמטר  $a$ .
  - כתוב את תחום ההגדרה של הפונקציה.
  - מצא את נקודת הקיצון של הפונקציה.
  - כתוב את התחומי העלייה והירידה של הפונקציה.

(47) נתונות שתי הפונקציות הבאות:  $f(x) = \frac{x}{\sqrt{x+k}}$ ,  $g(x) = \frac{\sqrt{x-k}}{x}$  ( $k$  פרמטר חיובי).

- ידוע כי הפונקציות חותכות זו את זו בנקודה שבה:  $x=0.8$ .
- מצא את  $k$ .
  - האם הפונקציות נחתכות בנקודה נוספת מלבד לנקודה הנתונה? אם כן מצא אותה.
  - מצא את משוואת המשיק לגרף הפונקציה  $f(x)$  בנקודה שבה:  $x=0.52$ .

48 נתונה הפונקציה הבאה:  $f(x) = \frac{kx}{\sqrt{k-x^2}}$ , פרמטר חיובי.

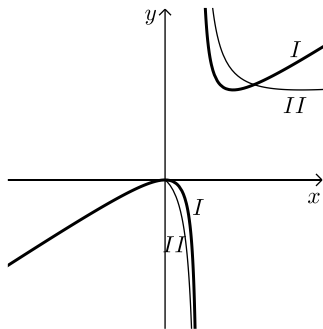
- א. ענה על הסעיפים הבאים:
- מהו תחום ההגדרה של הפונקציה? (בטא באמצעות  $k$ ).
  - מהן האסימפטוטות האנכיות של הפונקציה?
- ב. הראה כי הפונקציה עולה עבור כל ערך של  $k$  בתחום הגדרתה.
- ג. כתוב את משוואת המשיק לגרף הפונקציה בנקודת החיתוך שלה עם ציר ה- $x$ . (בטא באמצעות  $k$ ).
- ד. המשיק אשר מצאת בסעיף הקודם חותך את אחת האסימפטוטות של הפונקציה בנקודה A. ידוע כי שטח המשולש הכלוא בין המשיק, ציר ה- $x$  והאסימפטוטה הנ"ל הוא:  $S = 4$  יח"ש. מצא את ערך הפרמטר  $k$ .

49 נתונה הפונקציה:  $f(x) = \frac{x+2}{x+4}$ . מגדירים פונקציה נוספת:  $g(x) = \sqrt{f(x)}$ .

- א. כתוב בצורה מפורשת את הפונקציה  $g(x)$ .
- ב. לפניך מספר טענות המתייחסות לפונקציות  $f(x)$  ו- $g(x)$ . קבע אילו מהטענות הבאות נכונות ואלו אינן נכונות. הצדק את קביעותיך באמצעות חישוב מתאים:
- לפונקציות תחום הגדרה זהה.
  - שתי הפונקציות עולות בכל תחום הגדרתן.
  - שתי הפונקציות חותכות את ציר ה- $x$  באותה נקודה.
  - לשתי הפונקציות יש אסימפטוטה משותפת.
- ג. מצא את נקודות החיתוך של כל פונקציה עם ציר ה- $y$ . אסף פתר את סעיפים א' ו-ב' והחליט לטעון את הטענה הבאה:
- היות והפונקציה  $g(x)$  מוגדרת להיות:  $g(x) = \sqrt{f(x)}$  אזי ניתן למצוא את שיעור ה- $y$  של כל נקודה שעל גרף הפונקציה  $f(x)$  ע"י כך שנמצא תחילה את שיעור ה- $y$  של הנקודה בעלת אותו שיעור  $x$  על הגרף של  $g(x)$  ונעלה אותה בריבוע.
- ד. האם אסף צודק? נמק בצורה איכותית (חישובים אינם נדרשים) את שיקולך.

50) לפניך הפונקציות הבאות:  $f(x) = \frac{x}{\sqrt{x-1}}$ ,  $g(x) = \frac{x}{\sqrt{x-1}}$

- א. קבע אילו מהטענות הבאות נכונות ואלו אינן נכונות. הצדק את קביעותיך באמצעות חישוב מתאים:
- לשתי הפונקציות יש את אותו תחום ההגדרה.
  - לשתי הפונקציות יש נקודות קיצון הנמצאות על הישר:  $y = x$ .
  - הפונקציות לא חותכות זו את זו.



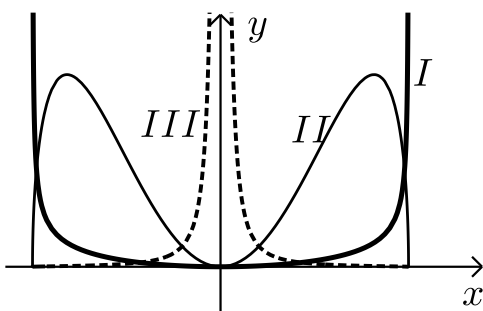
מגדירים פונקציה נוספת והיא:  $h(x) = (g(x))^2$

- כתוב באופן מפורש את הפונקציה החדשה:  $h(x)$ .
- האם תחום ההגדרה של הפונקציה  $h(x)$  זהה לשל  $g(x)$ ?
- באיור הסמוך ישנם שני גרפים. קבע על סמך הסעיפים הקודמים איזו פונקציה כל גרף מתאר מבין הפונקציות:  $f(x)$ ,  $g(x)$ ,  $h(x)$ . נמק את בחירותיך.

51) לפניך שלוש פונקציות:  $f(x) = x^2 \sqrt{k-x^2}$ ,  $g(x) = \frac{x^2}{\sqrt{k-x^2}}$ ,  $h(x) = \frac{\sqrt{k-x^2}}{x^2}$  ( $k > 0$ )

- א. קבע אילו מהטענות הבאות נכונות ואלו אינן נכונות. הצדק את קביעותיך באמצעות חישוב מתאים:
- לפונקציות  $f(x)$  ו- $g(x)$  תחום הגדרה זהה, השונה מתחום ההגדרה של  $h(x)$ .
  - קיימת פונקציה אשר אינה חותכת את ציר ה- $x$  כלל.
  - הפונקציות:  $h(x)$  ו- $g(x)$  הפוכות זו מזו בתחומי העלייה והירידה שלהן (כאשר אחת עולה השנייה יורדת).
  - לפונקציה:  $f(x)$  יש נקודת קיצון אחת בלבד.

מסמנים נקודה  $A(0, \sqrt{12})$  על ציר ה- $y$ . ידוע כי מרחקה מאחת מנקודות החיתוך של גרף הפונקציה  $f(x)$  עם ציר ה- $x$  שאינה בראשית הוא:  $d = 6$ .

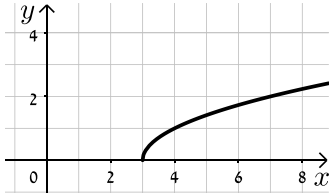


- מצא את  $k$ .
- מצא את נקודות הקיצון של גרף הפונקציה  $f(x)$  וקבע את סוגן.
- לפניך איור ובו מסורטטות הסקיצות של שלושת הפונקציות. קבע עפ"י הסעיפים הקודמים איזה גרף שייך לכל פונקציה.

**תשובות סופיות:**

**(37)** א.  $x \geq 3$     ב.  $\min(3,0)$  קצה    ג. הפונקציה עולה בכל ת.ה.

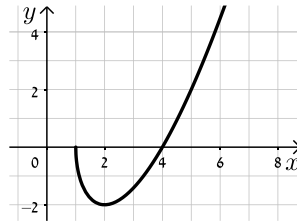
ד.  $(3,0)$     ה. אין.    ו. להלן סקיצה:



**(38)** א.  $x \geq 1$     ב.  $\max(1,0)$ ,  $\min(2,-2)$  קצה

ג. עולה:  $x > 2$ , יורדת:  $1 < x < 2$     ד.  $(1,0)$ ,  $(4,0)$     ה. אין.

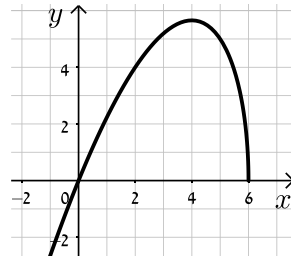
ו. להלן סקיצה:



**(39)** א.  $x \leq 6$     ב.  $\min(6,0)$ ,  $\max(4,4\sqrt{2})$  קצה

ג. עלייה:  $x < 4$ , ירידה:  $4 < x < 6$     ד.  $(6,0)$ ,  $(0,0)$

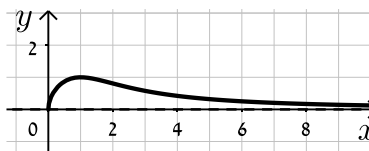
ה. להלן סקיצה:



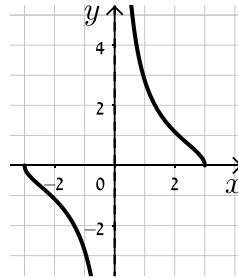
**(40)** א.  $x \geq 0$     ב.  $\min(0,0)$ ,  $\max(1,1)$  קצה

ג. עולה:  $0 < x < 1$ , יורדת:  $x > 1$     ד.  $(0,0)$     ה.  $y = 0$ .

ו. להלן סקיצה:

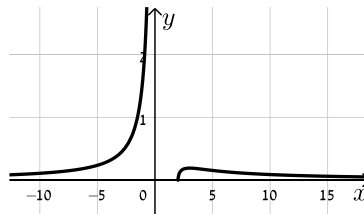


- (41)** א.  $-3 \leq x \leq 3$  וגם  $x \neq 0$       ב.  $\max(-3,0)$  קצה,  $\min(3,0)$  קצה  
 ג. עולה: אף  $x$ , יורדת:  $-3 \leq x \leq 3, x \neq 0$       ד.  $(-3,0), (3,0)$



ה.  $x=0$ .      ו. להלן סקיצה:

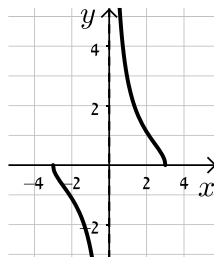
- (42)** א.  $x < 0, x \geq 2$       ב.  $\min(2,0), \max\left(3, \frac{1}{\sqrt{27}}\right)$       ג.  $(2,0)$       ד. להלן סקיצה:



- (43)** א.  $(2,0)$       ב. לא      ג.  $y = 2\sqrt{2}x - 4\sqrt{2}$       ד.  $S = 4\sqrt{2}$

- (44)** א.  $x \neq 1, x \geq 0$       ב.  $(9,6)$       ג.  $y = 6$

- (45)** א.  $-3 \leq x \leq 3$  וגם  $x \neq 0$       ב.  $\max(-3,0)$  קצה,  $\min(3,0)$  קצה  
 ג. עולה: אף  $x$ , יורדת:  $-3 \leq x \leq 3$  וגם  $x \neq 0$       ד.  $(-3,0), (3,0)$



ה.  $x=0$ .      ו. להלן סקיצה:

- (46)** א.  $a=1$       ב.  $-3 < x < 3$       ג.  $(-1.5, \sqrt{3})$       ד. יורדת:  $-3 < x < -1.5$ , עולה:  $-1.5 < x < 3$

- (47)** א.  $k=0.48$       ב. כן,  $(0.6, 0.57)$       ג.  $y = 0.74x + 0.1352$

- (48)** א. i.  $-\sqrt{k} < x < \sqrt{k}$       ii.  $x = \pm\sqrt{k}$       ב.  $f'(x) = \frac{k^2}{(k-x^2)^{1.5}} > 0$       ג.  $y = \sqrt{k}x$       ד.  $k=4$

$$g(x) = \sqrt{\frac{x+2}{x+4}} \quad \text{א. (49)}$$

ב. i. לא נכון      ii. נכון

$$f(x) : \left(0, \frac{1}{2}\right), g(x) : \left(0, \frac{1}{\sqrt{2}}\right) \quad \text{ג.}$$

iii. נכון      iv. נכון

ד. אסוף צודק.

$$h(x) = \frac{x^2}{x-1} \quad \text{ב.}$$

iii. נכון

א. i. לא נכון      ii. נכון      (50)

$$\text{I} = h(x), \text{II} = f(x) \quad \text{ד.}$$

$$h(x) : x \neq 1, \text{ג.}$$

iv. נכון

iii. נכון

ii. לא נכון

i. לא נכון      (51)

$$\text{ב. } k = 24 \quad \text{ג. } \min(0,0), \max(\pm 4, 32\sqrt{2})$$

$$\text{ד. } \text{I} = g(x), \text{II} = f(x), \text{III} = h(x)$$

## תחומי קעירות ונקודות פיתול:

### סיכום כללי:

#### תחומי קעירות – הגדרה:

- פונקציה  $f(x)$  קעורה כלפי מטה (קמורה) בתחום  $[x_0, x_1]$  אם לכל  $x$  בתחום הנ"ל המשיק לפונקציה נמצא מעל לגרף הפונקציה.  
כדי למצוא תחומי קעירות כלפי מטה יש למצוא תחום שבו:  $f''(x) < 0$ .
- פונקציה  $f(x)$  קעורה כלפי מעלה (קעורה) בתחום  $[x_0, x_1]$  אם לכל  $x$  בתחום הנ"ל המשיק לפונקציה נמצא מתחת לגרף הפונקציה.  
כדי למצוא תחומי קעירות כלפי מעלה יש למצוא תחום שבו:  $f''(x) > 0$ .

#### נקודת פיתול – הגדרות:

- נקודת פיתול היא נקודה שבה הפונקציה עוברת מתחום קעירות כלפי מטה לקעירות כלפי מעלה ולהיפך.
- נקודת פיתול מקיימת:  $f''(x) = 0$  כאשר ערך הנגזרת השנייה משנה את סימנו בתחום שלפני ואחרי הנקודה המאפסת אותו.
- בנקודת פיתול המשיק לגרף הפונקציה חותך אותה ולא רק משיק לה מכיוון אחד.

### שאלות:

(52) מצא את נקודות הפיתול ואת תחומי הקעירות של הפונקציה:  $f(x) = x^4 - 6x^3 + 12x^2$ .

(53) מצא את נקודות הפיתול ואת תחומי הקעירות של הפונקציה:  $f(x) = \frac{3x-2}{x^2}$ .

(54) מצא את נקודות הקיצון והפיתול של הפונקציה:  $f(x) = \frac{2x}{\sqrt{x-1}}$ .

(55) מצא את נקודות הקיצון והפיתול של הפונקציה:  $f(x) = x(x-2)^3$ .

56 נתונה הפונקציה:  $f(x) = \frac{a}{x^2 + b}$ ,  $a, b$  פרמטרים.

הנקודה  $(-1, 1)$  היא נקודת פיתול של הפונקציה.  
מצא את ערכי הפרמטרים  $a, b$ .

57 נתונה הפונקציה:  $f(x) = \frac{1}{x} - \frac{1}{x^2} + 2$ . חקור את הפונקציה לפי הסעיפים הבאים:

- א. מציאת תחום הגדרה.
- ב. מציאת נקודות קיצון של הפונקציה.
- ג. כתיבת תחומי העלייה והירידה של הפונקציה.
- ד. מציאת נקודות החיתוך של גרף הפונקציה עם הצירים.
- ה. מציאת אסימפטוטות המקבילות לצירים.
- ו. מציאת נקודות פיתול.
- ז. מציאת תחומי הקעירות כלפי מעלה ומטה.
- ח. סרטוט סקיצה של גרף הפונקציה.

58 נתונה הפונקציה:  $f(x) = \frac{2x}{x - \sqrt{x}}$ . חקור את הפונקציה לפי הסעיפים הבאים:

- א. מציאת תחום הגדרה.
- ב. מציאת נקודות קיצון של הפונקציה.
- ג. כתיבת תחומי העלייה והירידה של הפונקציה.
- ד. מציאת נקודות החיתוך של גרף הפונקציה עם הצירים.
- ה. מציאת אסימפטוטות המקבילות לצירים.
- ו. מציאת נקודות פיתול.
- ז. מציאת תחומי הקעירות כלפי מעלה ומטה.
- ח. סרטוט סקיצה של גרף הפונקציה.

59) חקור את הפונקציות הבאות לפי הסעיפים הבאים :

- i. מציאת תחום הגדרה.
- ii. מציאת נקודות חיתוך עם הצירים.
- iii. מציאת נקודות קיצון וקביעת סוגן.
- iv. מציאת תחומי העלייה והירידה של הפונקציה.
- v. מציאת אסימפטוטות המקבילות לצירים.
- vi. מציאת נקודות הפיתול של הפונקציה.
- vii. מציאת תחומי הקעירות של הפונקציה.
- viii. סרטוט סקיצה של גרף הפונקציה.

$$f(x) = \frac{2x^2}{(x+1)^2} \quad \text{ב.} \qquad f(x) = \frac{x-1}{x^2} \quad \text{א.}$$

$$f(x) = \frac{x^3}{(x+1)^2} \quad \text{ד.} \qquad f(x) = \frac{x^3}{x^2-4} \quad \text{ג.}$$

$$f(x) = \frac{x^2-1}{(x-2)(x-5)} \quad \text{ו.} \qquad f(x) = \left(\frac{x+1}{x-1}\right)^3 \quad \text{ה.}$$

$$f(x) = \frac{x^3-x^2}{x^2-1} \quad \text{ח.} \qquad f(x) = \frac{x^2-4x+3}{x^2-4} \quad \text{ז.}$$

הערה: בסעיפים ו ו-ז יש לבצע חקירה ללא סעיפים vi ו-vii.

**תשובות סופיות:**

52 (1,7), (2,16), קעירות כלפי מעלה:  $x > 2$  או  $x < 1$ , קעירות כלפי מטה:  $1 < x < 2$ .

53 (2,1), קעירות כלפי מעלה:  $x > 2$ , קעירות כלפי מטה:  $0 \neq x < 2$ .

54 קיצון:  $\min(2,4)$ , פיתול:  $\left(4, \frac{8}{\sqrt{3}}\right)$ .

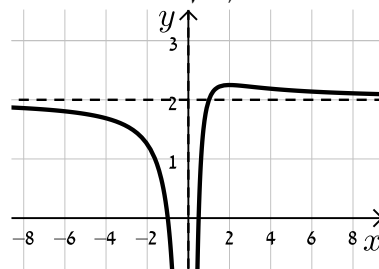
55 קיצון:  $\min\left(\frac{1}{2}, -\frac{27}{16}\right)$ , פיתול: (1,-1), (2,0).

56  $a = 4, b = 3$ .

57 א.  $x \neq 0$  ב.  $\max\left(2, 2\frac{1}{4}\right)$  ג. עולה:  $0 < x < 2$ ; יורדת:  $x > 2, x < 0$ .

ד.  $\left(\frac{1}{2}, 0\right), (-1, 0)$  ה.  $x = 0, y = 2$  ו.  $\left(3, 2\frac{2}{9}\right)$ .

ז. קעירות כלפי מעלה:  $x > 3$ , קעירות כלפי מטה:  $0 \neq x < 3$ .

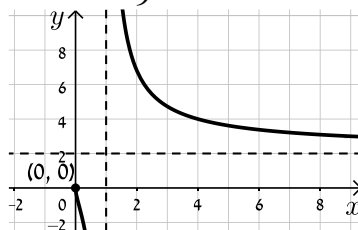


ח. להלן סקיצה:

58 א.  $1 \neq x > 0$  ב. אין. ג. יורדת בכל תחום הגדרתה.

ד. אין. ה.  $x = 1, y = 2$  נקודת אי הגדרה: (0,0). ו.  $\left(\frac{1}{9}, -1\right)$ .

ז. קעירות כלפי מעלה:  $x > 1$  או  $0 < x < \frac{1}{9}$ , קעירות כלפי מטה:  $\frac{1}{9} < x < 1$ .



ח. להלן סקיצה:

59 א. i.  $x \neq 0$  ii. (1,0) iii.  $x = 0, y = 0$  iv.  $\max(2, 0.25)$

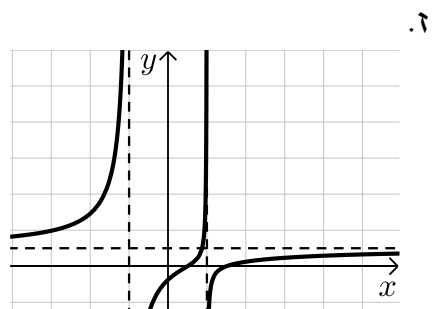
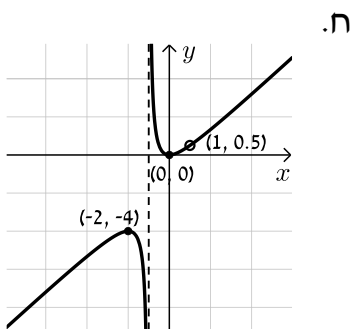
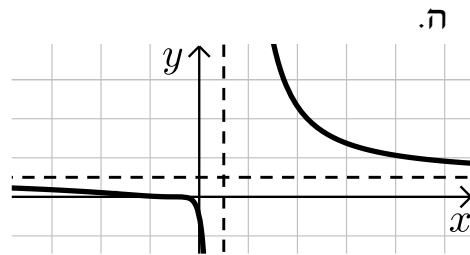
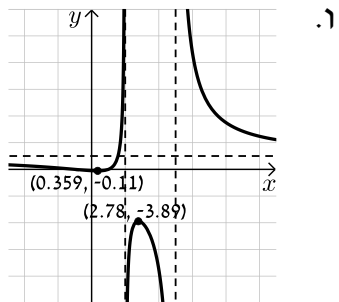
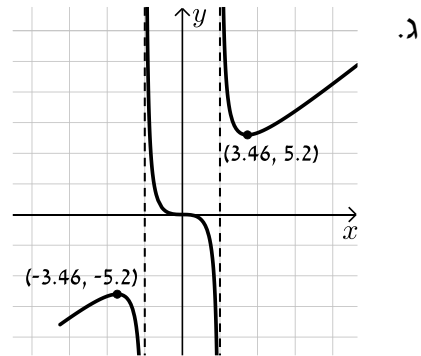
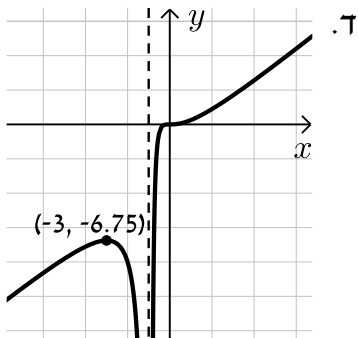
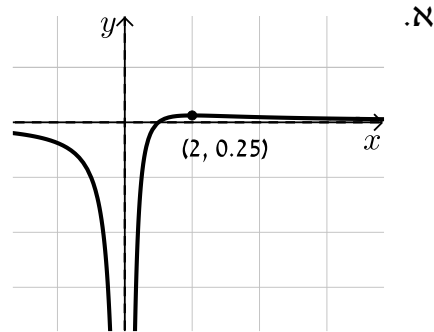
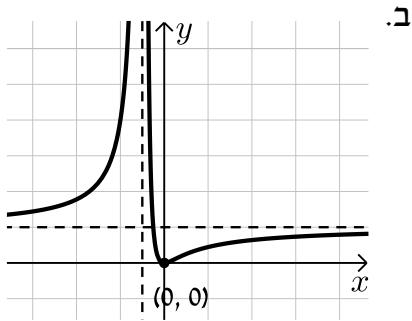
v. עולה:  $0 < x < 2$ , יורדת:  $x < 0, x > 2$  vi.  $\left(3, \frac{2}{9}\right)$

vii. קעורה כלפי מעלה:  $x > 3$ , קעורה כלפי מטה:  $0 < x < 3, x < 0$ .

ב. i.  $x \neq -1$  ii. (0,0) iii.  $x = -1, y = 2$  iv.  $\min(0,0)$

- v. עולה:  $x < -1$ ,  $x > 0$ , יורדת:  $-1 < x < 0$  .vi  $\left(\frac{1}{2}, \frac{2}{9}\right)$
- vii. קעורה כלפי מעלה:  $-1 < x < \frac{1}{2}$ , קעורה כלפי מטה:  $x < -1$ ,  $x < \frac{1}{2}$
- ג. i.  $x \neq \pm 2$  .ii  $(0,0)$  .iii  $x = \pm 2$
- iv.  $\min(\sqrt{12}, 5.2)$ ,  $\max(-\sqrt{12}, -5.2)$
- v. עולה:  $x > \sqrt{12}$ ,  $x < -\sqrt{12}$ , יורדת:  $2 < x < \sqrt{12}$ ,  $-2 < x < 2$ ,  $-\sqrt{12} < x < -2$  .vi  $(0,0)$
- vii. קעורה כלפי מעלה:  $x > 2$ ,  $-2 < x < 0$ , קעורה כלפי מטה:  $0 < x < 2$ ,  $x < -2$
- ד. i.  $x \neq -1$  .ii  $(0,0)$  .iii  $x = -1$  .iv  $\max(-3, -6.75)$
- v. עולה:  $x > -1$ ,  $x < -3$ , יורדת:  $-3 < x < -1$  .vi  $(0,0)$
- vii. קעורה כלפי מעלה:  $x > 0$ , קעורה כלפי מטה:  $-1 < x < 0$ ,  $x < -1$
- ה. i.  $x \neq 1$  .ii  $(-1,0), (0,-1)$  .iii  $x = 1, y = 1$  .iv אין
- v. יורדת בכל ת.ה. .vi  $\left(-3, \frac{1}{8}\right), (-1,0)$
- vii. קעורה כלפי מעלה:  $-3 < x < -1$ ,  $x > 1$ , קעורה כלפי מטה:  $-1 < x < 1$ ,  $x < -3$
- ו. i.  $x \neq 2, 5$  .ii  $(0,-0.1), (-1,0), (1,0)$  .iii  $x = 2, x = 5, y = 1$
- iv.  $\min(0.359, -0.11)$ ,  $\max(2.78, -3.89)$
- v. עולה:  $2 < x < 2.78$ ,  $0.359 < x < 2$ , יורדת:  $x > 5$ ,  $2.78 < x < 5$ ,  $x < 0.359$
- ז. i.  $x \neq \pm 2$  .ii  $(3,0), (1,0), (0,-0.75)$  .iii  $x = \pm 2, y = 1$
- iv. אין .v יורדת בכל ת.ה.
- ח. i.  $x \neq \pm 1$  .ii  $(0,0)$  .iii  $x = -1$  .iv  $\min(0,0)$ ,  $\max(-2,-4)$
- v. עולה:  $x > 0$ ,  $x < -2$ ,  $x \neq 1$ , יורדת:  $-1 < x < 0$ ,  $-2 < x < -1$
- vi. אין .vii קעורה כלפי מעלה:  $x > -1$ ,  $x \neq 1$ , קעורה כלפי מטה:  $x < -1$

**סקיצות:**



## חקירת פונקציה עם פרמטר:

### סיכום כללי:

סיווג נקודות קיצון באמצעות  $y''$  :

אם הנקודה  $A(x_1, y_1)$  היא נקודת קיצון אז :

- אם  $f''(x_1) > 0$  הנקודה  $A(x_1, y_1)$  היא נקודת מינימום.
- אם  $f''(x_1) < 0$  הנקודה  $A(x_1, y_1)$  היא נקודת מקסימום.

### שאלות:

(1) מצא וסווג את נקודות הקיצון של הפונקציה:  $f(x) = x^3 - 12x$ .

(2) מצא וסווג את נקודות הקיצון של הפונקציה:  $f(x) = x^2 - 6x - 16$ .

(3) מצא וסווג את נקודות הקיצון של הפונקציה:  $f(x) = x^3 - 3b^2x$ ,  $b > 0$ , פרמטר. שרטט סקיצה של גרף הפונקציה.

(4) נתונה הפונקציה:  $f(x) = \frac{2x}{a^2 + x^2}$  ( $a > 0$ ). חקור לפי הסעיפים הבאים:

- מציאת תחום ההגדרה.
- מציאת נקודות קיצון של הפונקציה.
- כתיבת תחומי העלייה והירידה של הפונקציה.
- מציאת נקודות החיתוך של גרף הפונקציה עם הצירים.
- מציאת אסימפטוטות המקבילות לצירים.
- שרטוט סקיצה של גרף הפונקציה.

(5) נתונה הפונקציה:  $f(x) = \frac{1-x^2}{(x-b)^2}$ ,  $(b > 1)$ . חקור לפי הסעיפים הבאים:

- א. מציאת תחום ההגדרה.
- ב. מציאת נקודות קיצון של הפונקציה.
- ג. כתיבת תחומי העלייה והירידה של הפונקציה.
- ד. מציאת נקודות החיתוך של גרף הפונקציה עם הצירים.
- ה. מציאת אסימפטוטות המקבילות לצירים.
- ו. שרטוט סקיצה של גרף הפונקציה.

(6) נתונה הפונקציה:  $f(x) = 4x\sqrt{b^2 - x^2}$ ,  $(b > 0)$ .

חקור לפי הסעיפים הבאים:

- א. מציאת תחום ההגדרה.
- ב. מציאת נקודות קיצון של הפונקציה.
- ג. כתיבת תחומי העלייה והירידה של הפונקציה.
- ד. מציאת נקודות החיתוך של גרף הפונקציה עם הצירים.
- ה. שרטוט סקיצה של גרף הפונקציה.

(7) נתונה הפונקציה:  $f(x) = \frac{x^2 - m}{ax - 4}$ ,  $a, m$  פרמטרים קבועים כאשר:  $a > 0$ .

ידוע כי אחת מנקודות הקיצון של הפונקציה נמצאת על ציר ה- $y$ .

- א. מצא את הערך של הפרמטר  $m$ .
- ב. הצב את הערך של  $m$  שמצאת בסעיף א' והבא באמצעות  $a$  את:
  - i. תחום ההגדרה של הפונקציה.
  - ii. נקודות הקיצון של הפונקציה וקבע את סוגן.
  - iii. האסימפטוטות לגרף הפונקציה המקבילות לצירים.
- ג. סרטט סקיצה וסמן בה את נקודות הקיצון ואת משוואות האסימפטוטות שהבעת באמצעות  $a$  בסעיף הקודם.
- ד. ידוע כי נקודת הקיצון שאינה על ציר ה- $y$  נמצאת במרחקים שווים מהצירים. מצא את הערך של הפרמטר  $a$ .
- ה. נתון הישר:  $y = k$ . מצא עבור אילו ערכים של  $k$  אין לישר ולגרף הפונקציה נקודות משותפות כלל.

**תשובות סופיות:**

(1)  $\min(2, -16)$  ,  $\max(-2, 16)$

(2)  $\min(3, -25)$

(3)  $\min(b, -2b^3)$  ,  $\max(-b, 2b^3)$

(4) א. כל  $x$  ב.  $\max\left(a, \frac{1}{a}\right)$  ,  $\min\left(-a, -\frac{1}{a}\right)$  . ג. עולה:  $-a < x < a$  יורדת:  $x < -a$  ,  $x > a$

ד.  $(0, 0)$  ה. אסימפטוטה אופקית:  $y = 0$

(5) א.  $x \neq b$  ב.  $\max\left(\frac{1}{b}, \frac{1}{b^2 - 1}\right)$  ג. עולה:  $x > b$  ,  $x < \frac{1}{b}$  יורדת:  $\frac{1}{b} < x < b$

ד.  $\left(0, \frac{1}{b^2}\right)$  ,  $(-1, 0)$  ,  $(1, 0)$  ה.  $x = b$  ,  $y = -1$

(6) א.  $-b \leq x \leq b$  ב.  $\min\left(-\frac{b}{\sqrt{2}}, -2b^2\right)$  ,  $\max\left(\frac{b}{\sqrt{2}}, 2b^2\right)$  ,  $\min(-b, 0)$  קצה,

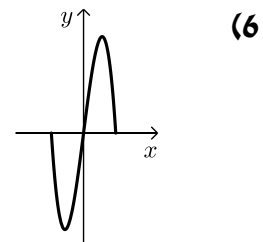
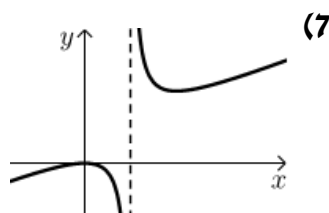
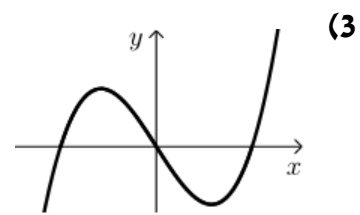
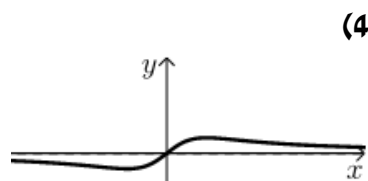
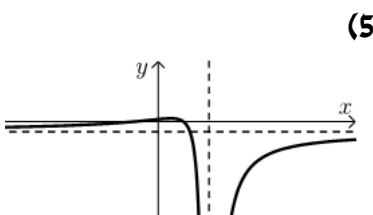
ג. עולה:  $-\frac{b}{\sqrt{2}} < x < \frac{b}{\sqrt{2}}$  , יורדת:  $\frac{b}{\sqrt{2}} < x < b$  ,  $-b < x < -\frac{b}{\sqrt{2}}$

ד.  $(b, 0)$  ,  $(-b, 0)$  ,  $(0, 0)$

(7) א.  $m = 0$  ב.  $x \neq \frac{4}{a}$  ב. ii.  $\max(0, 0)$  ,  $\min\left(\frac{8}{a}, \frac{16}{a^2}\right)$

ב. iii.  $x = \frac{4}{a}$  ד.  $a = 2$  ה.  $0 < k < 4$

**סקיצות לשאלות:**



## פונקציות ללא תבנית מפורשת:

### סיכום כללי:

#### הגדרת פונקציה:

- פונקציה  $f$  היא התאמה בין ערך  $x$  לערך  $y$  ומסומנת באופן הבא:  $f: x \rightarrow y$ .
- כך שלכל  $x$  מתאים ערך אחד בלבד של  $y$ . סימון אחר:  $y = f(x)$ .
- הנגזרת של פונקציה  $f(x)$  מסומנת  $f'(x)$ .

#### כללי הגזירה לפי כלל השרשרת:

- סימון הנגזרת:  $(f(x))' = f'(x)$
- גזירה של פונקציה בחזקה:  $(f^2(x))' = 2f(x)f'(x)$
- גזירה של הרכבת פונקציות:  $(f(g(x)))' = f'(g(x)) \cdot g'(x)$

#### שאלות:

- 1) הפונקציה  $f(x)$  מקיימת:  $f(1) = 3$  ו- $f'(1) = -2$ .  
חשב את ערכי הביטויים הבאים:

א.  $f(1) + 4$

ב.  $f'(1) + 4$

ג.  $\frac{f(1)+1}{f'(1)-1}$

ד.  $\sqrt{f(1)+f'(1)}$

- 2) נתונה פונקציה  $f$  המקיימת:  $f(4) = 0$  ו- $f'(4) = 1$ .

מגדירים:  $g(x) = 2x + f(2x)$ .

חשב את  $g(2)$  ואת  $g'(2)$ .

- (3) נתונה פונקציה המקיימת:  $f(8) = -1$  ו- $f'(8) = 1$ .
- א. נתון:  $g(x) = x^2 \sqrt{f(4x) + f'(x+6)}$ . חשב את  $g(2)$ .
- ב. נתון:  $h(x) = \frac{f(x+2) + x + 2}{f'(14-x) - 14 + x}$ . חשב את  $h(6)$ .
- (4) נתונה פונקציה המקיימת:  $f(9) = -4$ ,  $f'(9) = 3$ .
- מגדירים:  $g(x) = f^2(3x) + f'(x^2)$ . חשב את  $g(3)$ .
- (5) פונקציה  $f$  מקיימת:  $f(4) = 2$ ,  $f'(4) = 1$ .
- מגדירים:  $g(x) = f^2(x) + f(x) + x$ .
- חשב את  $g(4)$  ואת  $g'(4)$ .
- (6) פונקציה  $f$  מקיימת:  $f(1) = -3$ ,  $f'(1) = 3$ . מגדירים:  $g(x) = \frac{x \cdot f(x)}{x + f(x)}$ .
- חשב את  $g(1)$  ואת  $g'(1)$ .
- (7) פונקציה  $f$  מקיימת:  $f(-2) = 6$ ,  $f'(-2) = 2$ . מגדירים:  $g(x) = \sqrt{f^2(x) + 1}$ .
- חשב את  $g(-2)$  ואת  $g'(-2)$ .
- (8) פונקציה  $f$  מקיימת:  $f\left(\frac{1}{2}\right) = 3$ ,  $f'\left(\frac{1}{2}\right) = \frac{4}{3}$ . מגדירים:  $g(x) = 3x \cdot f(2x)$ .
- חשב את  $g\left(\frac{1}{4}\right)$  ואת  $g'\left(\frac{1}{4}\right)$ .
- (9) פונקציה  $f$  מקיימת:  $f(6) = \frac{2}{3}$ ,  $f'(6) = -\frac{3}{2}$ . מגדירים:  $g(x) = \frac{x+3+f(x+3)}{f(2x)+3}$ .
- חשב את  $g(3)$  ואת  $g'(3)$ .

**10** נתונה פונקציה המקיימת:  $f(8) = -3$ . מגדירים:  $g(x) = \frac{f(4x)+1}{f(x+6)+2}$ .

א. חשב את  $g(2)$ .

ב. חשב את  $f'(8)$  אם ידוע כי:  $g'(2) = 1$ .

ג. חשב את  $f'(8)$  אם ידוע כי:  $g'(2) = (f'(8))^2$  וכי  $f'(8) < 0$ .

**11** נתונה פונקציה המקיימת:  $f(3) = -2$ .

מגדירים:  $g(x) = \frac{x^2 \cdot f(x-2)}{f(2x-7)}$  וידוע כי  $g'(5) = -15$ .

חשב את  $g(5)$  ואת  $f'(3)$ .

**12** נתונה פונקציה שמקיימת:  $f(4) = \frac{1}{2}$ .

מגדירים:  $g(x) = x^2 \cdot f(x^2) + f'^2(x^2)$ .

א. הבע את  $g'(x)$  באמצעות  $f$ .

ב. חשב את  $g(-2)$  ואת  $g(2)$  אם ידוע כי  $f'(4) = 1$ .

ג. חשב את  $f'(4)$  אם ידוע כי  $g'(2) = 11$  ו-  $f''(4) = \frac{1}{4}$ .

## תשובות סופיות:

1. א. 7      ב. 2      ג.  $-\frac{4}{3}$       ד. 1
- (1)      א. 7      ב. 2      ג.  $-\frac{4}{3}$       ד. 1
- (2)      א. 7      ב. 2      ג.  $-\frac{4}{3}$       ד. 1
- (3)      א. 7      ב. 2      ג.  $-\frac{4}{3}$       ד. 1
- (4)      א. 7      ב. 2      ג.  $-\frac{4}{3}$       ד. 1
- (5)      א. 7      ב. 2      ג.  $-\frac{4}{3}$       ד. 1
- (6)      א. 7      ב. 2      ג.  $-\frac{4}{3}$       ד. 1
- (7)      א. 7      ב. 2      ג.  $-\frac{4}{3}$       ד. 1
- (8)      א. 7      ב. 2      ג.  $-\frac{4}{3}$       ד. 1
- (9)      א. 7      ב. 2      ג.  $-\frac{4}{3}$       ד. 1
- (10)      א. 7      ב. 2      ג.  $-\frac{4}{3}$       ד. 1
- (11)      א. 7      ב. 2      ג.  $-\frac{4}{3}$       ד. 1
- (12)      א. 7      ב. 2      ג.  $-\frac{4}{3}$       ד. 1

# הוראת האנליזה

פרק 4 - חשבון דיפרנציאלי - הקשר שבין גרף הפונקציה וגרף הנגזרת

תוכן העניינים

1. כללי ..... (ללא ספר)

# הוראת האנליזה

פרק 5 - חשבון דיפרנציאלי - הזזות ומתיחות של פונקציות

## תוכן העניינים

1. הוספת קבוע לפונקציה ..... (ללא ספר)
2. הכפלת פונקציה בקבוע ..... (ללא ספר)
3. הזזת פונקציה ימינה ושמאלה ..... (ללא ספר)
4. מתיחה וכיווץ של פונקציה ..... (ללא ספר)
5. היפוך גרף פונקציה ביחס לציר  $y$  ..... (ללא ספר)
6. ערך מוחלט של פונקציה ..... (ללא ספר)

# הוראת האנליזה

פרק 6 - חשבון אינטגרלי - האינטגרל הכללי

תוכן העניינים

- 67 ..... 1. חישובי אינטגרלים
- 72 ..... 2. מציאת פונקציה קדומה

## חישובי אינטגרלים:

### סיכום כללי:

#### הגדרה וכללי האינטגרציה:

- כלל האינטגרציה של פונקציה פולינומית:  $\int x^n dx = \frac{x^{n+1}}{n+1} + c, (n \neq -1)$
- עבור מקדם קבוע  $a$  נקבל:  $\int ax^n dx = \frac{ax^{n+1}}{n+1} + c, (n \neq -1)$
- כללי האינטגרציה של פונקציות טריגונומטריות:

$$\int \sin x dx = -\cos x + c, \int \cos x dx = \sin x + c, \int \frac{1}{\cos^2 x} dx = \tan x + c, \int \frac{1}{\sin^2 x} dx = -\cot x + c$$

### שאלות:

#### 1) מצא את האינטגרלים הבאים:

|  |   |
|--|---|
| א. $\int x^3 dx$   | ב. $\int 12x^5 dx$  |
| ג. $\int x^4 dx$   | ד. $\int 2x^3 dx$   |
| ה. $\int \frac{2}{3} x^5 dx$   | ו. $\int 7 dx$  |
| ז. $\int \left( \frac{5}{6} x^4 + 16x^3 - \frac{x^2}{2} + 4x - \frac{1}{3} \right) dx$ | ח. $\int \left( \frac{4x^3}{5} - ax^2 - \frac{2ax}{b} + b \right) dx$ |

#### 2) מצא את האינטגרלים הבאים:

|   |                                       |
|---|---------------------------------------|
| א. $\int x^{-3} dx$   | ב. $\int \frac{1}{x^3} dx$            |
| ג. $\int \left( \frac{1}{x^2} + \frac{3}{x^4} - \frac{a}{x^3} + \frac{x}{a} \right) dx$ | ד. $\int \frac{2x^3 + x - 2}{x^3} dx$ |

3 מצא את האינטגרלים הבאים :

$$\int x^{\frac{1}{2}} dx \quad \text{א.}$$

$$\int \sqrt{x} dx \quad \text{ב.}$$

$$\int \frac{1}{\sqrt{x}} dx \quad \text{ג.}$$

$$\int \left( \frac{4}{\sqrt{x}} + 3\sqrt{x} \right) dx \quad \text{ד.}$$

4 מצא את האינטגרלים הבאים :

$$\int (5x-1)^3 dx \quad \text{א.}$$

$$\int 3(2-7x)^4 dx \quad \text{ב.}$$

$$\int \frac{18}{(6x+5)^2} dx \quad \text{ג.}$$

$$\int \frac{1}{\sqrt{6x-3}} dx \quad \text{ד.}$$

$$\int \sqrt{ax+bdx} \quad \text{ה.}$$

5 מצא את תוצאת החילוק :

$$\frac{x^2 - 5x - 14}{x + 2} = \quad \text{א.}$$

$$\frac{x^3 + x^2 + 3x - 5}{x - 1} = \quad \text{ב.}$$

$$\frac{x^4 + x^3 - x^2 + 14x - 3}{x + 3} = \quad \text{ג.}$$

$$\frac{x^3 - 4x^2 + 9}{x - 3} = \quad \text{ד.}$$

$$\frac{x^3 + 5x^2 - 4x - 20}{x + 5} = \quad \text{ה.}$$

6 מצא את האינטגרלים הבאים :

$$\int \frac{x^2 - 5x - 14}{x + 2} dx \quad \text{א.}$$

$$\int \frac{x^3 + x^2 + 3x - 5}{x - 1} dx \quad \text{ב.}$$

$$\int \frac{x^4 + x^3 - x^2 + 14x - 3}{x + 3} dx \quad \text{ג.}$$

$$\int \frac{x^3 - 4x^2 + 9}{x - 3} dx \quad \text{ד.}$$

$$\int \frac{x^3 + 5x^2 - 4x - 20}{x + 5} dx \quad \text{ה.}$$

$$\int \frac{2x^5 + x^4 - 4x^2 + 1}{2x + 1} dx \quad \text{ו.}$$

7 מצא את האינטגרלים הבאים :

$$\int -\frac{2x}{(x^2 - 1)^2} dx \quad \text{א.}$$

$$\int \frac{x^2}{(x^3 + 6)^2} dx \quad \text{ב.}$$

$$\int \frac{x - 2}{(x^2 - 4x + 1)^2} dx \quad \text{ג.}$$

$$\int \frac{x}{\sqrt{x^2 + 2}} dx \quad \text{ד.}$$

$$\int 8x(x^2 + 1)^3 dx \quad \text{ו.}$$

$$\int \frac{6x - 3}{\sqrt{x - x^2}} dx \quad \text{ה.}$$

$$\int (2 - x^2)(6x - x^3)^2 dx \quad \text{ז.}$$

8) חשב את האינטגרלים הבאים :

א.  $\int \left( \sin x - 3 \cos x + \frac{4}{\cos^2 x} + 5 \right) dx$

ב.  $\int \left( \cos 3x - 2 \sin 4x + \frac{4}{\cos^2 3x} \right) dx$

ג.  $\int \left( \sin(\pi - x) + \frac{1 + \cos^2 x}{\cos^2 x} \right) dx$

9) חשב את האינטגרלים הבאים (שימוש בזהויות) :

א.  $\int (2 \sin x \cos x) dx$

ב.  $\int (\sin 3x \cos 3x) dx$

ג.  $\int (\sin^4 x - \cos^4 x) dx$

ד.  $\int (\sin^2 x) dx$

10) חשב את האינטגרלים הבאים :

א.  $\int \left( \frac{\cos x}{\sqrt{\sin x}} \right) dx$

ב.  $\int \left( \frac{\sin x}{\cos^2 x} \right) dx$

ג.  $\int (\cos x \sin^2 x) dx$

11) חשב את האינטגרלים הבאים :

א.  $\int \left( \sin 2x - 4 \cos \frac{x}{3} \right) dx$

ב.  $\int \frac{1}{\cos^2 4x} dx$

ג.  $\int \frac{1}{\sin^2 10x} dx$

ד.  $\int (\cos^2 x - \sin^2 x) dx$

ה.  $\int (\cos^4 x - \sin^4 x) dx$

ו.  $\int (\cos x + \sin x)^2 dx$

ז.  $\int (\sin x \cos x \cos(2x)) dx$

ח.  $\int \tan^2 x dx$

ט.  $\int \frac{1}{(\sin x \cos x)^2} dx$

י.  $\int \cos^2 x dx$

יא.  $\int \sin^2 4x dx$

(12) חשב את ערכי האינטגרלים הבאים (שאלות אתגר):

$$\int (\cos^4 x + \sin^4 x) dx \quad \text{א.} \quad \int \cos^4 x dx \quad \text{ב.}$$

$$\int \sin^4 4x dx \quad \text{ג.} \quad \int \frac{1 + \cos 2x}{1 - \cos 2x} dx \quad \text{ד.}$$

$$\int \frac{\sin^3 x}{1 - \cos x} dx \quad \text{ה.}$$

## תשובות סופיות:

$$(1) \quad \text{א.} \frac{x^4}{4} + c \quad \text{ב.} 2x^6 + c \quad \text{ג.} \frac{x^5}{5} + c \quad \text{ד.} \frac{x^4}{2} + c \quad \text{ה.} \frac{x^6}{9} + c \quad \text{ו.} 7x + c$$

$$\text{ז.} \frac{x^5}{6} + 4x^4 - \frac{x^3}{6} + 2x^2 - \frac{1}{3}x + c \quad \text{ח.} \frac{x^4}{5} - \frac{ax^3}{3} - \frac{ax^2}{b} + bx + c$$

$$(2) \quad \text{א.} -\frac{x^{-2}}{2} + c \quad \text{ב.} -\frac{1}{2x^2} + c \quad \text{ג.} -\frac{1}{x} - \frac{1}{x^3} + \frac{a}{2x^2} + \frac{x^2}{2a} + c \quad \text{ד.} 2x - \frac{1}{x} + \frac{1}{x^2} + c$$

$$(3) \quad \text{א.} \frac{x^{1.5}}{1.5} + c \quad \text{ב.} \frac{2}{3}\sqrt{x^3} + c \quad \text{ג.} 2\sqrt{x} + c \quad \text{ד.} 8\sqrt{x} + 2\sqrt{x^3} + c$$

$$(4) \quad \text{א.} \frac{(5x-1)^4}{20} + c \quad \text{ב.} -\frac{3(2-7x)^5}{35} + c \quad \text{ג.} -\frac{3}{6x+5} + c$$

$$\text{ד.} \frac{\sqrt{6x-3}}{3} + c \quad \text{ה.} \frac{2\sqrt{(ax+b)^3}}{3a} + c$$

$$(5) \quad \text{א.} x-7 \quad \text{ב.} x^2+2x+5 \quad \text{ג.} x^3-2x^2+5x-1$$

$$\text{ד.} x^2-x-3 \quad \text{ה.} x^2-4$$

$$\frac{x^4}{4} - \frac{2x^3}{3} + \frac{5x^2}{2} - x + c \quad \lambda \quad \frac{x^3}{3} + x^2 + 5x + c \quad \text{ב.} \quad \frac{x^2}{2} - 7x + c \quad \text{א.} \quad (6)$$

$$\cdot \frac{x^5}{5} - x^2 + x + c \quad \text{ו.} \quad \frac{x^3}{3} - 4x + c \quad \text{ה.} \quad \frac{x^3}{3} - \frac{x^2}{2} - 3x + c \quad \text{ז.}$$

$$-\frac{1}{2(x^2 - 4x + 1)} + c \quad \lambda \quad -\frac{1}{3(x^3 + 6)} + c \quad \text{ב.} \quad \frac{1}{x^2 - 1} + c \quad \text{א.} \quad (7)$$

$$(x^2 + 1)^4 + c \quad \text{ו.} \quad -6\sqrt{x - x^2} + c \quad \text{ה.} \quad \sqrt{x^2 + 2} + c \quad \text{ז.}$$

$$\cdot \frac{(6x - x^3)^3}{9} + c \quad \text{ט.}$$

$$\frac{\sin 3x}{3} + \frac{\cos 4x}{2} + \frac{4 \tan 3x}{3} + c \quad \text{ב.} \quad -\cos x - 3 \sin x + 4 \tan x + 5x + c \quad \text{א.} \quad (8)$$

$$\cdot \cos(\pi - x) + \tan x + x + c \quad \text{ג.}$$

$$-\frac{\sin 2x}{2} + c \quad \lambda \quad -\frac{\cos 6x}{12} + c \quad \text{ב.} \quad -\frac{1}{2} \cos 2x + c \quad \text{א.} \quad (9)$$

$$\cdot \frac{1}{2}x - \frac{1}{4} \sin 2x + c \quad \text{ז.}$$

$$\cdot \frac{1}{3} \sin^3 x + c \quad \lambda \quad \frac{1}{\cos x} + c \quad \text{ב.} \quad 2\sqrt{\sin x} + c \quad \text{א.} \quad (10)$$

$$-\frac{1}{10} \cot 10x + c \quad \lambda \quad \frac{1}{4} \tan 4x + c \quad \text{ב.} \quad -\frac{1}{2} \cos 2x - 12 \sin \frac{x}{3} + c \quad \text{א.} \quad (11)$$

$$x - \frac{1}{2} \cos 2x + c \quad \text{ו.} \quad \frac{1}{2} \sin 2x + c \quad \text{ה.} \quad \frac{1}{2} \sin 2x + c \quad \text{ז.}$$

$$\tan x - \cot x + c \quad \text{ט.} \quad \tan x - x + c \quad \text{ח.} \quad -\frac{1}{16} \cos 4x + c \quad \text{ט.}$$

$$\frac{1}{2}x - \frac{1}{16} \sin 8x + c \quad \text{א.} \quad \frac{1}{2}x + \frac{1}{4} \sin 2x + c \quad \text{ז.}$$

$$\frac{3}{8}x + \frac{1}{4} \sin 2x + \frac{1}{32} \sin 4x + c \quad \text{ב.} \quad \frac{3}{4}x + \frac{1}{16} \sin 4x + c \quad \text{א.} \quad (12)$$

$$-\cot x - x + c \quad \text{ז.} \quad \frac{3}{8}x - \frac{1}{16} \sin 8x + \frac{1}{128} \sin 16x + c \quad \text{ג.}$$

$$-\cos x - \frac{1}{4} \cos 2x + c \quad \text{ה.}$$

## מציאת פונקציה קדומה:

### שאלות:

- (1) נתונה נגזרת של פונקציה:  $f'(x) = 3x^2 - 7$ . מצא את הפונקציה אם ידוע שהיא עוברת בנקודה  $(-1, 2)$ .
- (2) נתונה נגזרת של פונקציה:  $f'(x) = 2x - 6$ . ערך הפונקציה בנקודת הקיצון שלה הוא 5. מצא את הפונקציה.
- (3) הנגזרת של פונקציה  $f(x)$  היא:  $f'(x) = x^2 - 8x + 2$ . נתון:  $f(-2) = 1$ .  
 א. מצא את  $f(x)$ .  
 ב. מצא את משוואת המשיק לגרף הפונקציה בנקודה שבה  $x = 1$ .
- (4) נתונה הנגזרת של פונקציה  $f(x)$ :  $f'(x) = 9x^2 - 4$ . ערך הפונקציה בנקודה  $x = 1$  הוא 3.  
 א. מצא את משוואת המשיק לגרף הפונקציה בנקודה שבה  $x = 1$ .  
 ב. מצא את  $f(x)$ .  
 ג. מצא את נקודות החיתוך של המשיק עם הצירים.
- (5) הנגזרת של פונקציה  $f(x)$  היא:  $f'(x) = 2x - 3$ . לפונקציה משיק ששיפועו הוא -3.  
 א. מצא את שיעור ה- $x$  של נקודת ההשקה.  
 ב. מצא את  $f(x)$  אם ידוע כי ערך הפונקציה באותה הנקודה הוא 7.
- (6) הנגזרת של פונקציה  $f(x)$  היא:  $f'(x) = -6x - 5$ . המשיק לפונקציה בנקודה A יוצר זווית של  $45^\circ$  עם הכיוון החיובי של ציר ה- $x$ .  
 א. מצא את שיעור ה- $x$  של הנקודה A.  
 ב. מצא את  $f(x)$  אם ידוע כי ערך הפונקציה באותה הנקודה הוא -6.  
 ג. מצא את משוואת המשיק.

- (7) הנגזרת של פונקציה  $f(x)$  היא:  $f'(x) = 3x - 4$ .  
 הישר  $y = 2x + 5$  משיק לגרף הפונקציה. מצא את  $f(x)$ .

### תשובות סופיות:

- (1)  $f(x) = x^3 - 7x + 5$
- (2)  $f(x) = x^2 - 6x + 14$
- (3) א.  $f(x) = \frac{x^3}{3} - 4x^2 + 2x + 23\frac{2}{3}$  ב.  $y = -5x + 27$
- (4) א.  $y = 5x - 2$  ב.  $f(x) = 3x^3 - 4x + 4$  ג.  $(0, -2), (0.4, 0)$
- (5) א.  $x = 0$  ב.  $f(x) = x^2 - 3x + 7$
- (6) א.  $x = -1$  ב.  $f(x) = -3x^2 - 5x - 8$  ג.  $y = x - 5$
- (7)  $f(x) = \frac{3x^2}{2} - 4x + 11$

# הוראת האנליזה

פרק 7 - חשבון אינטגרלי - האינטגרל המסוים וחישובי שטחים

תוכן העניינים

|    |   |
|----|---|
| 74 | 1. האינטגרל המסוים                        |
| 76 | 2. חישובי שטחים יסודיים                   |
| 82 | 3. חישובי שטחים יסודיים עם פרמטרים        |
| 84 | 4. חישובי שטחים כאשר נתונה נגזרת הפונקציה |
| 87 | 5. חישובי שטחים עם פונקציה רציונאלית      |
| 89 | 6. חישובי שטחים עם פונקצית שורש           |
| 93 | 7. חישובי שטחים עם פונקציות טריגונומטריות |
| 96 | 8. חישובי שטחים בין גרף הנגזרת והצירים    |

## האינטגרל המסוים:

### סיכום כללי:

תהא פונקציה  $f(x)$  שנגזרתה היא  $f'(x)$  ( $f(x)$  מוגדרת בתחום  $a \leq x \leq b$ ).  
 הקשר שבין האינטגרל המסוים לפונקציה קדומה הוא:  $\int_a^b f'(x) dx = f(b) - f(a)$ .

### הערה:

יש להשתמש בכל כללי האינטגרציה המיידיים של הפונקציות השונות אשר נלמדו.

### שאלות:

(1) חשב את ערכי הביטויים הבאים:

|   |  |
|---|--|
| א. $\int_2^5 (x^2 + 5x) dx$                   | ב. $\int_{-4}^{-1} x^2 (x-3) dx$           |
| ג. $\int_{-3}^3 (x^3 + 4x) dx$                | ד. $\int_{-1}^1 3(2x-1)^5 dx$              |
| ה. $\int_1^2 \frac{2}{(x-3)^2} dx$            | ו. $\int_1^4 \frac{x-1}{x^3} dx$           |
| ז. $\int_{-3}^0 \frac{2x^2 + 7x - 4}{x+4} dx$ | ח. $\int_3^4 \frac{3x^2 - 7x + 2}{x-2} dx$ |
| ט. $\int_1^2 \sqrt{3x-1} dx$                  | י. $\int_{-5}^0 \frac{3}{\sqrt{4-x}} dx$   |

(2) חשב את ערכי הביטויים הבאים:

|  |  |
|--|--|
| א. $\int_0^\pi (\cos x) dx$  | ב. $\int_0^\pi (\sin 2x + 1) dx$                                     |
| ג. $\int_{-\frac{\pi}{2}}^{\frac{\pi}{2}} (2 \sin x - 3 \cos 2x) dx$ | ד. $\int_0^{\frac{\pi}{3}} \left( \frac{3}{\cos^2 x} + 2 \right) dx$ |

$$(3) \quad \int_1^a (4x-7) dx \quad \text{לפניך האינטגרל הבא:}$$

מצא עבור אלו ערכים של  $a$  ערך האינטגרל יהיה שווה ל-1.

$$(4) \quad \int_a^2 (x-3x^2) dx \quad \text{לפניך האינטגרל הבא:}$$

א. כתוב ביטוי לערך האינטגרל כתלות ב- $a$ .

ב. מצא עבור אלו ערכים של  $a$  ערך האינטגרל יהיה שווה ל- $\frac{a-12}{2}$ .

$$(5) \quad \int_a^{a+4} \left( \frac{1}{\sqrt{x-a}} - \frac{1}{\sqrt{x+1}} \right) dx \quad \text{לפניך האינטגרל הבא:}$$

א. כתוב את ערך האינטגרל כתלות ב- $a$ .

ב. מצא את ערכו של  $a$  עבורו ערך האינטגרל יהיה שווה ל-2.

$$(6) \quad \int_0^a (\sin x + 2 \cos 2x) dx \quad \text{לפניך האינטגרל הבא:} \quad 0 < a < 3$$

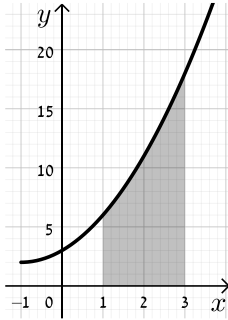
מצא עבור אלו ערכים של  $a$  ערך האינטגרל יהיה שווה ל-1.

### תשובות סופיות:

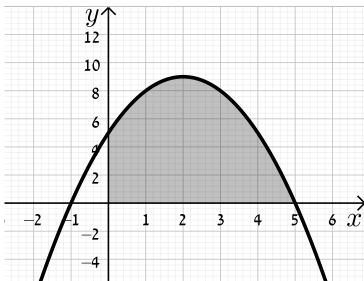
- (1) א. 91.5    ב. -126.75    ג. 0    ד. -182    ה. 1  
 ו.  $\frac{9}{32}$     ז. -12    ח. 9.5    ט. 1.856    י. 6.
- (2) א. 0    ב.  $\pi$     ג. 0    ד.  $3\sqrt{3} + \frac{2}{3}\pi \approx 7.29$
- (3)  $a = 2, 1.5$
- (4) א.  $a^3 - \frac{1}{2}a^2 - 6$     ב.  $a = 0, 1, -\frac{1}{2}$
- (5) א.  $4 + 2(\sqrt{a+1} - \sqrt{a+5})$     ב.  $a = 1\frac{1}{4}$
- (6)  $a = \frac{\pi}{6}, \frac{\pi}{2}, \frac{5\pi}{6}$

## חישובי שטחים יסודיים:

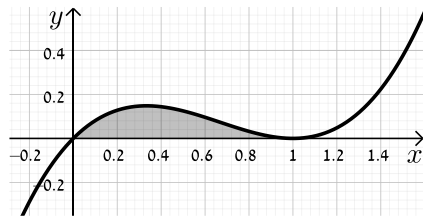
### שאלות:



- (1) חשב את השטח המוגבל בין גרף הפונקציה  $f(x) = x^2 + 2x + 3$ , ציר ה- $x$  והישרים  $x=1$  ו- $x=3$ .

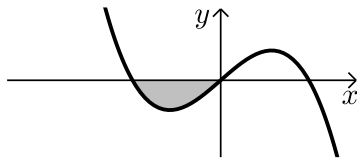


- (2) נתונה הפונקציה  $y = -x^2 + 4x + 5$ .  
 א. מצא את נקודות החיתוך של הפונקציה עם ציר ה- $x$ .  
 ב. מצא את השטח המוגבל בין גרף הפונקציה, ציר ה- $x$  וציר ה- $y$ .

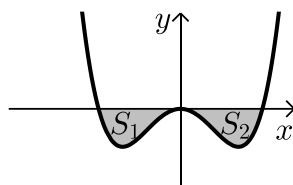


- (3) מצא את השטח המוגבל תחת הפונקציה  $f(x) = x^3 - 2x^2 + x$  וציר ה- $x$  כמתואר באיור.

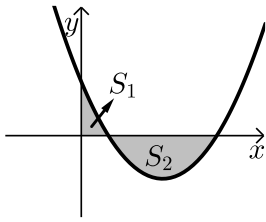
### שאלות עם שטח מתחת לציר ה- $x$ :



- (4) נתונה הפונקציה  $f(x) = x(4 - x^2)$ . חשב את השטח המוגבל שמתחת הפונקציה וציר ה- $x$  שברביע השלישי.



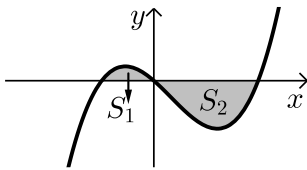
- (5) נתונה הפונקציה  $f(x) = \frac{1}{2}x^4 - 2x^2$ . חשב את השטח המוגבל שבין הפונקציה לציר ה- $x$ .



- 6) חשב את האינטגרל המסוים של הפונקציה  $y = x^2 - 6x + 5$  בין 0 ל-5. האם התוצאה מייצגת את סכום השטחים:  $S_1 + S_2$ ? אם כן, הסבר. אם לא, נמק וחשב את סכום זה.

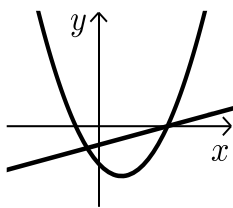
- 7) נתונה הפונקציה  $y = x^3 - x^2 - 2x$ .

יוצרים את השטחים  $S_1$  ו- $S_2$  בין גרף הפונקציה וציר ה- $x$  כמתואר באיור.

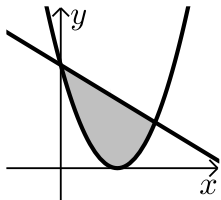


- א. מצא את נקודות החיתוך של הפונקציה עם ציר ה- $x$ .  
ב. חשב את השטח הכלוא בין גרף הפונקציה וציר ה- $x$ .

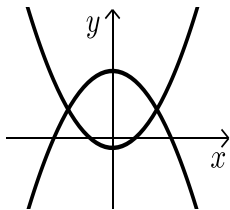
**שאלות עם שטחים בין שתי פונקציות:**



- 8) נתונות הפונקציות הבאות:  $f(x) = x^2 - 4x - 12$  ו- $g(x) = x - 6$ . חשב את גודל השטח הכלוא בין הגרפים של הפונקציות הנ"ל.



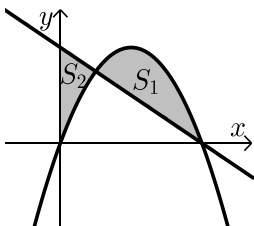
- 9) נתונות הפונקציות:  $y = (x-3)^2$ ,  $y = -x + 9$ . חשב את השטח המוגבל בין שתי הפונקציות.



- 10) נתונות הפונקציות:  $f(x) = x^2 - 1$ ,  $g(x) = 7 - x^2$ . חשב את גודל השטח הכלוא בין הגרפים של הפונקציות הנ"ל.

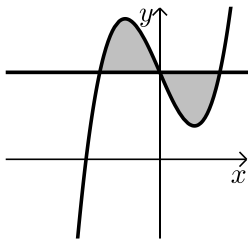
- 11) נתונות הפונקציות הבאות:  $f(x) = -x^2 + 4x$  ו- $g(x) = -x + 4$ .

מסמנים את השטח הכלוא בין שני הגרפים ב- $S_1$  ואת השטח הכלוא בין הגרפים וציר ה- $y$  ב- $S_2$  כמתואר באיור.

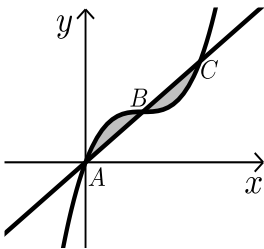


א. מצא את נקודות החיתוך של הפונקציות.

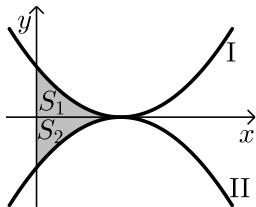
- ב. חשב את היחס שבין השטחים:  $\frac{S_1}{S_2}$ .



- 12** נתונה הפונקציה:  $f(x) = x^3 - 4x + 5$  והישר  $y = 5$ .
- מצא את נקודות החיתוך של הפונקציה והישר.
  - חשב את השטח המוגבל ביניהן.

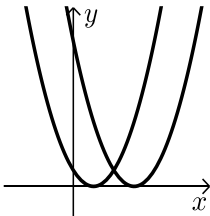


- 13** נתונה הפונקציה:  $f(x) = x^3 - 3x^2 + 3x$ .
- הישר AC חותך את גרף הפונקציה בנקודות  
הבאות:  $A(0,0)$ ,  $B(1,1)$ ,  $C(2,2)$ .
- חשב את השטח המוגבל בין הפונקציה לישר AC.

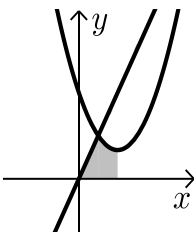


- 14** נתונות הפונקציות  $f(x) = (x-2)^2$  ו-  $g(x) = -(x-2)^2 - 1$  כמתואר באיור.
- התאם בין הפונקציות לגרפים I ו-II.
  - מסמנים את השטחים שבין כל פונקציה והצירים ב-  $S_1$  ו-  $S_2$  כמתואר באיור. הראה כי השטחים  $S_1$  ו-  $S_2$  שווים זה לזה.

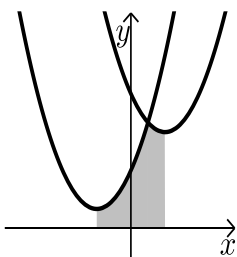
**שאלות עם שטחים מורכבים:**



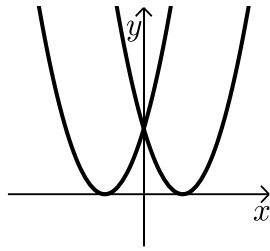
- 15** נתונות הפונקציות:  $f(x) = x^2 - 2x + 1$ ,  $g(x) = x^2 - 6x + 9$ .
- חשב את גודל השטח הכלוא בין הפונקציות  
ובין ציר ה- $x$ .



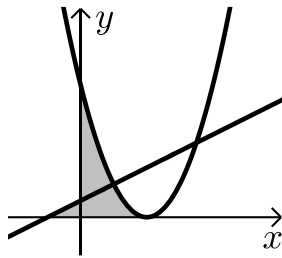
- 16** נתונות הפונקציות:  $y = x^2 - 4x + 6$ ,  $y = 3x$ .
- מצא את קדקוד הפרבולה.
  - מצא נקודת חיתוך של הפרבולה עם הישר שמשמאל לקדקוד הפרבולה.
  - חשב את השטח המסומן שבשרטוט.



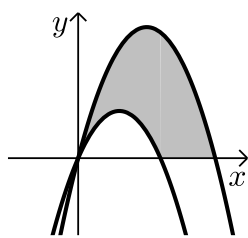
- 17** נתונות הפונקציות:  $y = x^2 - 4x + 14$ ,  $y = x^2 + 4x + 6$ .
- מצא את שיעורי ה- $x$  של קודקודי הפרבולות.
  - חשב את נקודת החיתוך בין שתי הפונקציות.
  - חשב את השטח המסומן בשרטוט.



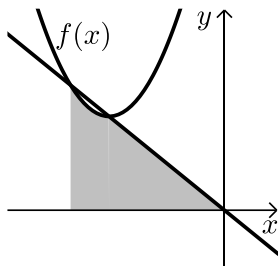
**(18)** נתונות הפונקציות:  $f(x) = (x-3)^2$ ,  $g(x) = (x+3)^2$ .  
חשב את השטח המוגבל בין שתי הפונקציות וציר ה- $x$ .



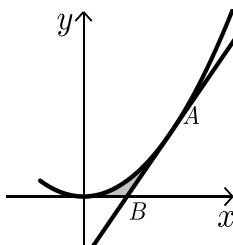
**(19)** נתונות שתי הפונקציות:  $y = \frac{1}{2}x + \frac{1}{2}$ ,  $y = (x-2)^2$ .  
א. מצא את השטח המוגבל בין שתי הפונקציות לציר ה- $x$ .  
ב. מצא את השטח המוגבל בין שתי הפונקציות לציר ה- $y$ .



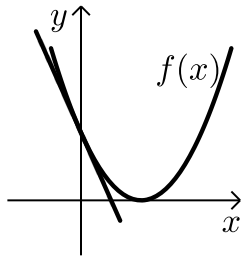
**(20)** נתונות הפרבולות הבאות:  $f(x) = -x^2 + 5x$  ו- $g(x) = -x^2 + 3x$ .  
חשב את השטח המוגבל בין הגרפים של הפרבולות וציר ה- $x$ .



**(21)** נתונה הפונקציה:  $f(x) = x^2 + 6x + 12$ .  
ישר העובר בראשית הצירים חותך את גרף הפונקציה בנקודה שבה  $x = -4$  כמתואר באיור.  
א. מצא את משוואת הישר.  
ב. מצא את נקודת החיתוך השנייה של הישר והפונקציה.  
ג. מצא את השטח המוגבל בין הישר, גרף הפונקציה, ציר ה- $x$  והישר  $x = -4$ .



**(22)** נתונה הפונקציה:  $y = 2x^2$ .  
מעבירים משיק לגרף הפונקציה מהנקודה:  $A(1, 2)$ .  
המשיק חותך את ציר ה- $x$  בנקודה  $B$ .  
חשב את השטח המוגבל בין הפונקציה, המשיק וציר ה- $x$ .



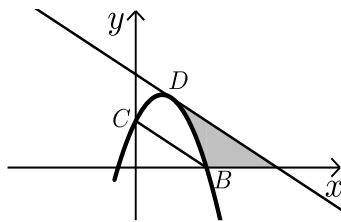
**(23)** נתונה הפונקציה:  $f(x) = (x-2)^2$ .

מנקודת החיתוך שלה עם ציר ה- $y$  מעבירים משיק.

א. מצא את משוואת המשיק.

ב. מצא את נקודת החיתוך של המשיק עם ציר ה- $x$ .

ג. חשב את השטח הכלוא בין המשיק, גרף הפונקציה וציר ה- $x$ .



**(24)** משוואת הפרבולה היא:  $f(x) = -2x^2 + 3x + 2$ .

הנקודות  $B(2,0)$ ,  $C(0,2)$  הן נקודות חיתוך

של הפרבולה עם הצירים.

המשיק לפרבולה בנקודה  $D$  מקביל לישר  $BC$ .

א. מצא את משוואת המשיק.

ב. מצא את השטח המוגבל בין הפרבולה, המשיק וציר ה- $x$ .

ג. מצא את השטח המוגבל בין הפרבולה, המשיק וציר ה- $y$ .

### תשובות סופיות:

(1)  $22\frac{2}{3}$  יח"ש.

(2) א.  $(-1,0)$ ,  $(5,0)$ . ב.  $33\frac{1}{3}$  יח"ש.

(3)  $\frac{1}{12}$  יח"ש.

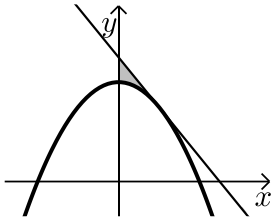
(4) 4 יח"ש.

(5)  $4\frac{4}{15}$  יח"ש.

- (6) לא. השטח הוא: 13 יח"ש.
- (7) א.  $(-1,0)$ ,  $(0,0)$ ,  $(2,0)$  ב.  $3\frac{1}{12}$  יח"ש.
- (8)  $57\frac{1}{6}$  יח"ש.
- (9)  $20\frac{5}{6}$  יח"ש.
- (10)  $21\frac{1}{3}$  יח"ש.
- (11) א.  $(1,3)$ ,  $(4,0)$  ב.  $2\frac{5}{11}$ .
- (12) א.  $(-2,5)$ ,  $(0,5)$ ,  $(2,5)$  ב. 8 יח"ש.
- (13) 0.5 יח"ש.
- (14) א.  $f(x)=I$ ,  $g(x)=II$  ב. הוכחה.
- (15)  $\frac{2}{3}$  יח"ש.
- (16) א.  $(2,2)$  ב.  $(1,3)$  ג.  $3\frac{5}{6}$  יח"ש.
- (17) א.  $x=2$ ,  $x=-2$  ב.  $(1,11)$  ג.  $25\frac{1}{3}$  יח"ש.
- (18) 18 יח"ש.
- (19) א.  $\frac{4}{3}$  יח"ש ב.  $1\frac{7}{12}$  יח"ש.
- (20)  $16\frac{1}{3}$  יח"ש.
- (21) א.  $y=-x$  ב.  $(-3,3)$  ג.  $7\frac{5}{6}$  יח"ש.
- (22)  $\frac{1}{6}$  יח"ש.
- (23) א.  $y=-4x+4$  ב.  $(1,0)$  ג.  $\frac{2}{3}$  יח"ש.
- (24) א.  $y=-x+4$  ב.  $2\frac{2}{3}$  יח"ש. ג.  $\frac{2}{3}$  יח"ש.

## חישובי שטחים יסודיים עם פרמטרים:

### שאלות:

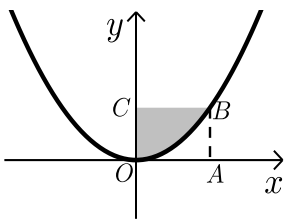


(25) נתונה הפרבולה:  $y = ax^2 + 8$ .

שיפוע המשיק לגרף הפרבולה בנקודה שבה  $x = 2$  הוא  $-2$ .

א. חשב את  $a$ .

ב. חשב את השטח המוגבל על ידי המשיק, הפרבולה וציר  $y$ .



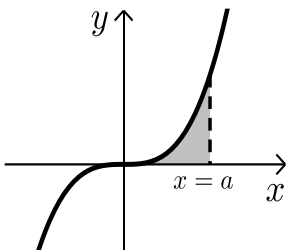
(26) הפונקציה המתוארת בשרטוט היא:  $y = ax^2$  ( $a$  פרמטר).

המרובע ABCO הוא ריבוע.

הקדקוד B נמצא על גרף הפונקציה.

ידוע כי אורך צלע הריבוע היא 2 יחידות.

מצא את ערך הפרמטר  $a$  ואת השטח המסומן בשרטוט.



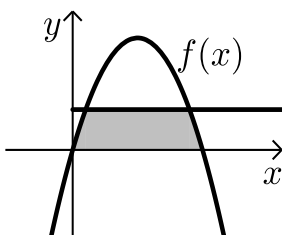
(27) נתונה הפונקציה  $y = x^3$ .

מעבירים אנך לציר ה- $x$ :  $x = a$  ( $a$  פרמטר חיובי)

כך שנוצר שטח הכלוא בין האנך, גרף הפונקציה וציר ה- $x$ .

א. הבע באמצעות  $a$  את השטח המקווקו בציור.

ב. חשב את  $a$  אם ידוע כי שטח זה שווה ל- $a^2$ .



(28) נתונה הפונקציה:  $f(x) = kx - x^2$ .

הישר  $y = 9$  חותך את גרף הפונקציה בשתי נקודות.

ידוע כי שיעור ה- $x$  של אחת מנקודות החיתוך

הוא  $x = 9$ .

א. מצא את ערך הפרמטר  $k$ .

ב. מצא את נקודת החיתוך השנייה בין שני הגרפים.

ג. חשב את השטח המוגבל בין גרף הפונקציה,

הישר וציר ה- $x$  (השטח המסומן).

**תשובות סופיות:**

$$\text{א. } a = -\frac{1}{2} \quad \text{ב. } \frac{4}{3} \text{ יח"ש.} \quad (25)$$

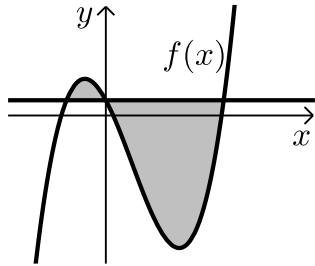
$$\text{א. } a = \frac{1}{2}, \quad \text{ב. } 2\frac{2}{3} \text{ יח"ש.} \quad (26)$$

$$\text{א. } \frac{a^4}{4} \quad \text{ב. } a = 2 \quad (27)$$

$$\text{א. } k = 10 \quad \text{ב. } (1,9) \quad \text{ג. } 81\frac{1}{3} \text{ יח"ש.} \quad (28)$$

## חישובי שטחים כאשר נתונה נגזרת הפונקציה:

### שאלות:



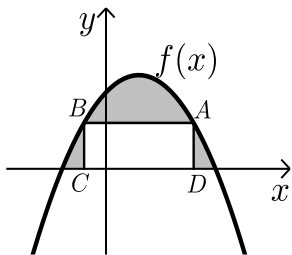
29 נגזרת הפונקציה  $f(x)$  היא:  $f'(x) = 3x^2 - 8x - 12$ .

הישר  $y = 5$  חותך את גרף הפונקציה  $f(x)$  על ציר ה- $y$ .

א. מצא את הפונקציה  $f(x)$ .

ב. מצא את השטח המוגבל בין הישר והפונקציה.

30 הנגזרת של הפונקציה  $f(x)$  המתוארת באיור שלפניך היא:  $f'(x) = 3 - 2x$ .



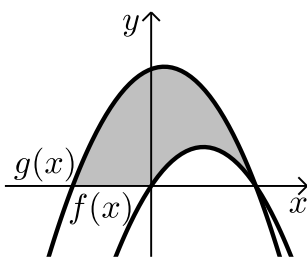
ישר AB שמשוואתו:  $y = 6$  חותך את גרף הפונקציה  $f(x)$  בנקודות A ו-B.

מנקודות אלו מורידים אנכים לציר ה- $x$  כך שנוצר מלבן ABCD. ידוע ששיעור ה- $x$  של הנקודה A הוא 4.

א. מצא את הפונקציה  $f(x)$ .

ב. חשב את השטח הכלוא בין גרף הפונקציה, המלבן וציר ה- $x$ .

31 באיור שלפניך מתוארות הפונקציות שנגזרותיהן:  $f'(x) = 4 - 2x$ ,  $g'(x) = -2x + 1$ .



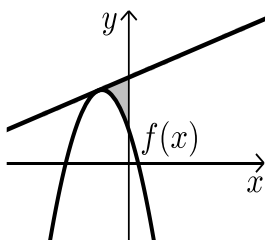
ידוע ששתי הפונקציות חותכות את ציר ה- $x$  כאשר:  $x = 4$ .

א. מצא את הפונקציות.

ב. חשב את השטח המוגבל בין הגרפים של שתי הפונקציות וציר ה- $x$  (המסומן).

32 נתונה פונקציה  $f(x)$ .

משוואת המשיק לפונקציה  $f(x)$  בנקודה שבה:  $x = -2$  היא:  $y = x + 13$ .



הנגזרת של הפונקציה היא:  $f'(x) = -4x - 7$ .

א. מצא את הפונקציה  $f(x)$ .

ב. חשב את השטח הכלוא בין המשיק, גרף הפונקציה וציר ה- $y$ .

**33** נתונה פונקציה  $f(x)$  שנגזרתה היא:  $f'(x) = 3x^2 - 6x - 9$ .

ישר ששיפועו 15 משיק לפונקציה ברביע הרביעי בנקודה שבה:  $y = -20$ .

א. מצא את הפונקציה  $f(x)$ .

ב. האם יש עוד משיקים לגרף הפונקציה בעלי שיפוע 15? אם כן- מצא אותם.

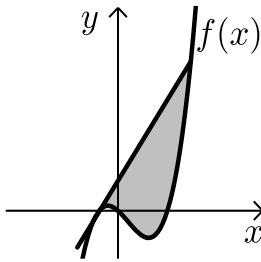
ג. ענה על הסעיפים הבאים:

i. הראה כי הנקודה שבה  $x = 7$  משותפת למשיק

שמצאת בסעיף הקודם ולפונקציה  $f(x)$ .

ii. מצא את השטח הכלוא בין גרף הפונקציה

והמשיק שמצאת בסעיף הקודם (ראה איור).



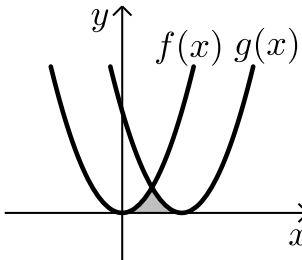
**34** באיור שלפניך חותך גרף הפונקציה:  $f(x) = x^2$

את גרף הפונקציה  $g(x)$  בנקודה שבה  $x = 2$ .

הנגזרת של הפונקציה  $g(x)$  היא:  $g'(x) = 2x - 8$ .

א. מצא את הפונקציה  $g(x)$ .

ב. חשב את השטח הכלוא בין שני הגרפים וציר ה- $x$  (המסומן).



**35** באיור שלפניך מתוארים גרף הפונקציה  $f(x)$  והישר  $y = 2x$ .

נגזרת הפונקציה  $f(x)$  היא:  $f'(x) = 2x - 6$

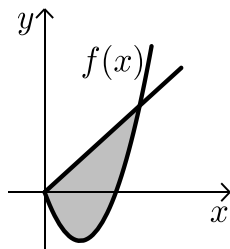
וידוע כי הישר חותך את הפונקציה בנקודה שבה ערך

ה- $y$  הוא 16.

א. מצא את הפונקציה  $f(x)$ .

ב. האם יש לגרף הפונקציה ולישר עוד נקודות חיתוך? אם כן מצא אותן.

ג. חשב את השטח המוגבל בין גרף הפונקציה והישר.



## תשובות סופיות:

א. (29)  $f(x) = x^3 - 4x^2 - 12x + 5$       ב.  $189\frac{1}{3}$  יח"ש.

א. (30)  $f(x) = -x^2 + 3x + 10$       ב.  $27\frac{1}{6}$  יח"ש.

א. (31)  $f(x) = 4x - x^2$ ,  $g(x) = -x^2 + x + 12$       ב. 46.5 יח"ש.

א. (32)  $f(x) = -2x^2 - 7x + 5$       ב.  $5\frac{1}{3}$  יח"ש.

א. (33)  $f(x) = x^3 - 3x^2 - 9x$       ב.  $y = 15x + 28$

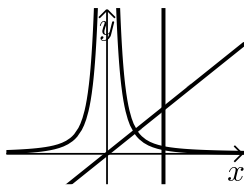
א. (34)  $g(x) = (x-4)^2$       ג. i. (7,133)      ג. ii. 546.75 יח"ש.

א. (35)  $f(x) = x^2 - 6x$       ב. (0,0)      ב.  $5\frac{1}{3}$  יח"ש.

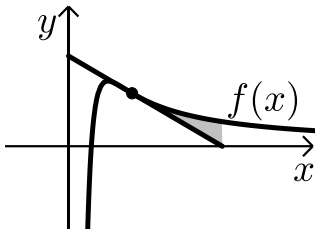
ג.  $85\frac{1}{3}$  יח"ש.

## חישובי שטחים עם פונקציה רציונאלית:

### שאלות:

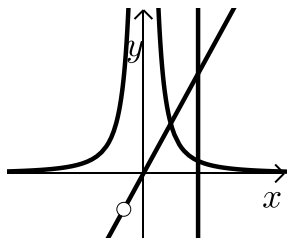


- (1) נתונות שתי פונקציות:  $f(x) = \frac{1}{x^2}$ ,  $g(x) = x$ .  
חשב את גודל השטח הכלוא בין הפונקציות,  
הישר  $x=2$  וציר ה- $x$ .



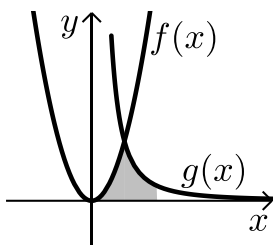
- (2) ענה על הסעיפים הבאים:

- א. מבין כל המשיקים לגרף הפונקציה:  $f(x) = \frac{2}{x^2} - \frac{1}{x^3}$ ,  
מצא את משוואת המשיק ששיפועו מינימלי.  
ב. באיור שלפניך מתוארים הגרפים של הפונקציה  
והמשיק שמצאת בסעיף א'.  
חשב את השטח הכלוא בין גרף הפונקציה,  
המשיק ואנך לציר ה- $x$  היוצא מנקודת החיתוך  
של המשיק עם ציר ה- $x$ .



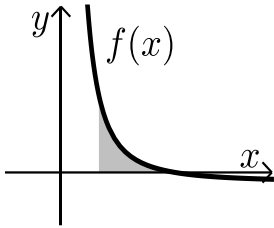
- (3) נתונות שתי פונקציות:  $f(x) = \frac{1}{x^2}$ ,  $g(x) = \frac{x^2 + 2x}{x + 2}$ .  
חשב את גודל השטח הכלוא בין הפונקציות,  
הישר  $x=2$  וציר ה- $x$ .

- (4) באיור שלפניך מתוארים הגרפים של הפונקציות:  $f(x) = 2x^2$  ו- $g(x) = \frac{a}{x^2}$



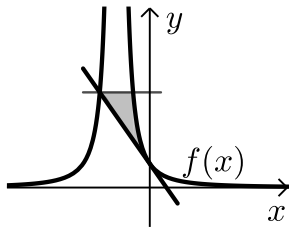
- ( $a$  קבוע) בתחום:  $x > 0$ .  
ידוע כי הגרפים נחתכים ברביע הראשון בנקודה  
הנמצאת על הישר:  $y = 4x$ .  
א. מצא את נקודת החיתוך של הגרפים ואת  $a$ .  
ב. חשב את השטח המוגבל בין שני הגרפים, ציר ה- $x$   
והישר:  $x = 4$ .

5) גרף הפונקציה:  $f(x) = \frac{a-x^2}{x^2}$  (קבוע  $a$ ) חותך את ציר ה- $x$  בנקודה  $(6,0)$ .



- א. מצא את  $a$  וכתוב את הפונקציה.
- ב. חשב את השטח המוגבל בין גרף הפונקציה, ציר ה- $x$  והישר:  $x=2$ .

6) נתונה הפונקציה:  $f(x) = \frac{A}{(2x+A)^2}$  ( $A$  פרמטר חיובי).



ידוע כי שיפוע הפונקציה בנקודת החיתוך שלה עם ציר ה- $y$  הוא:  $-\frac{1}{9}$ .

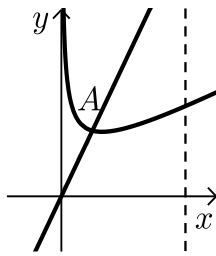
- א. מצא את ערך הפרמטר  $A$ .
- ב. כתוב את משוואת המשיק לגרף הפונקציה בנקודת החיתוך עם ציר ה- $y$ .
- ג. הראה כי המשיק חותך את גרף הפונקציה בנקודה שבה:  $x = -4.5$ .
- ד. העבר ישר אופקי מנקודת החיתוך של המשיק וגרף הפונקציה מהסעיף הקודם. מצא את נקודת החיתוך הנוספת של ישר זה עם גרף הפונקציה.
- ה. חשב את השטח כלוא בין המשיק, הישר וגרף הפונקציה (היעזר באיור).

### תשובות סופיות:

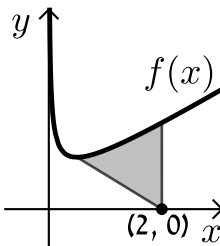
- (1) 1 יח"ש.
- (2) א.  $y = -x + 2$ .
- (3) 1 יח"ש.
- (4) א.  $a = 32$ ,  $(2, 8)$ .
- (5) א.  $a = 36$ ,  $f(x) = \frac{36-x^2}{x^2}$ .
- (6) א.  $A = 6$ .
- ב.  $\frac{1}{8}$  יח"ש.
- ב.  $13\frac{1}{3}$  יח"ש.
- ב. 8 יח"ש.
- ב.  $y = -\frac{1}{9}x + \frac{1}{6}$ .
- ה.  $\frac{5}{8}$  יח"ש.
- ד.  $(-1.5, \frac{2}{3})$ .
- ג. הוכחה.

## חישובי שטחים עם פונקצית שורש:

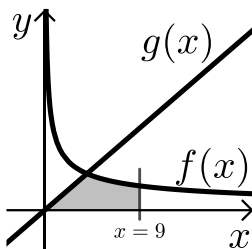
### שאלות:



- (1) באיור שלפניך נתונה הפונקציה:  $f(x) = \frac{3}{\sqrt{x}} + x$ . מעבירים ישר:  $y = 4x$  החותך את גרף הפונקציה בנקודה A המסומנת באיור.
- א. מצא את שיעורי הנקודה A.  
 ב. חשב את השטח הכלוא בין גרף הפונקציה  $f(x)$ , הישר  $y = 4x$ , ציר ה- $x$  ואנך לציר ה- $x$ :  $x = 4$ .

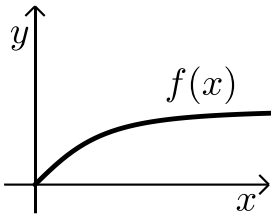


- (2) באיור שלפניך נתונה הפונקציה:  $f(x) = \frac{1}{\sqrt{2x}} + x$ .
- א. מצא את נקודת המינימום שלה.  
 ב. מנקודת המינימום של הפונקציה מעבירים ישר לנקודה  $(2,0)$  שעל ציר ה- $x$ . מצא את השטח הכלוא בין גרף הפונקציה, הישר ואנך לציר ה- $x$  היוצא מהנקודה  $(2,0)$  עד לנקודת החיתוך עם גרף הפונקציה.

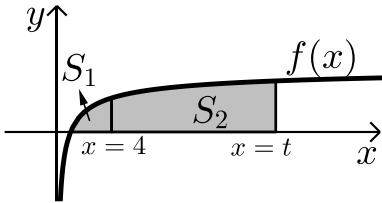


- (3) באיור הבא מתוארים הגרפים של הפונקציות:  $f(x) = \frac{16}{\sqrt{x}}$  ו- $g(x) = 2x - 1$ .
- א. מצא את נקודת החיתוך של הגרפים.  
 ב. חשב את השטח המוגבל בין שני הגרפים, ציר ה- $x$  והישר  $x = 9$ .

- (4) נתונה הפונקציה:  $f(x) = (x-6)\sqrt{x}$ . חשב את גודל השטח הכלוא בין הפונקציה, המשיק לפונקציה בנקודת המינימום שלה וציר ה- $y$ .



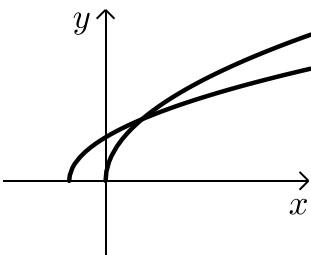
- (5) נתונה הפונקציה  $f(x) = \frac{x}{\sqrt{x^2+1}}$  ברביע הראשון. לפונקציה העבירו משיק העובר בראשית הצירים. חשב את גודל השטח הכלוא בין הפונקציה, המשיק והישר  $x = \sqrt{3}$ .



- (6) באיור שלפניך מתואר גרף הפונקציה:  $f(x) = 1 - \frac{1}{\sqrt{x}}$ . מעבירים שני אנכים לציר ה- $x$  והם:  $x = 4$  ו- $x = t$  ( $t > 4$ ). נסמן:  
 $S_1$  - השטח הכלוא בין גרף הפונקציה וציר ה- $x$ .  
 $S_2$  - השטח הכלוא בין גרף הפונקציה, ציר ה- $x$  והאנכים. ידוע כי:  $8S_1 = S_2$ . מצא את  $t$ .

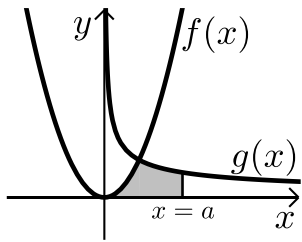
(7) נתונה הפונקציה:  $f(x) = \frac{x\sqrt{x}-8}{\sqrt{x}}$

- א. ענה על הסעיפים הבאים:  
 i. מצא את תחום ההגדרה של הפונקציה.  
 ii. מצא את נקודת החיתוך של הפונקציה עם ציר ה- $x$ .  
 iii. הראה כי הפונקציה עולה בכל תחום הגדרתה.  
 ב. מעבירים משיק לגרף הפונקציה ששיפועו הוא:  $m = \frac{17}{16}$ . מצא את נקודת ההשקה.  
 ג. חשב את השטח הכלוא בין גרף הפונקציה, ציר ה- $x$  ואנך לציר ה- $x$  מנקודת ההשקה שמצאת בסעיף הקודם.



- (8) נתונות שתי פונקציות:  $f(x) = \sqrt{x+b}$ ,  $g(x) = \sqrt{2x}$  ( $b > 0$ ). גודל השטח הכלוא בין הפונקציות וציר ה- $x$  הוא  $2\frac{2}{3}$  יח"ש. מצא את ערכו של הפרמטר  $b$ .

9) באיור שלפניך מתוארים הגרפים של הפונקציות:  $f(x) = x^2$



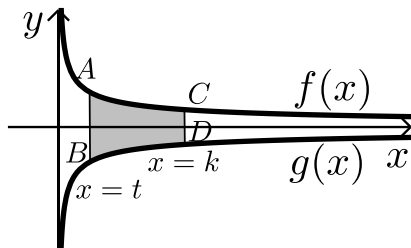
ו-  $g(x) = \frac{32}{\sqrt{x}}$  ברביע הראשון.

מעבירים ישר  $x=a$  החותך את גרף הפונקציה  $g(x)$  ויוצר את השטח הכלוא בין שני הגרפים, ציר ה- $x$  והישר.

ידוע כי שטח זה שווה ל-  $S = 85\frac{1}{3}$ .

מצא את  $a$ .

10) באיור שלפניך מתוארים הגרפים של הפונקציות:  $f(x) = \frac{3}{\sqrt{x}}$  ו-  $g(x) = -\frac{3}{\sqrt{x}}$



מעבירים שני ישרים:  $x=k$  ו-  $x=t$  אשר חותכים את הגרפים של הפונקציות ויוצרים את הקטעים AB ו-CD.

ידוע כי:  $2CD=AB$ .

א. הראה כי:  $k=4t$ .

ב. השטח הכלוא בין הגרפים של הפונקציות

והישרים:  $x=t$  ו-  $x=k$  הוא:  $S=12$ .

מצא את  $t$ .

11) ענה על הסעיפים הבאים:

א. מצא עבור איזה ערך של  $a$ ,  $(a > 1)$  יתקיים:  $\int_1^a \left( \frac{3}{\sqrt{2x-1}} - 1 \right) dx = 0$

ב. באיור שלפניך מתואר גרף הפונקציה:  $f(x) = \frac{3}{\sqrt{2x-1}} - 1$

מעבירים שני אנכים לציר ה- $x$  והם:  $x=1$  ו-  $x=13$

כך שנוצרים השטחים  $S_1$  ו-  $S_2$ .

מצא את נקודת החיתוך של הפונקציה עם ציר ה- $x$

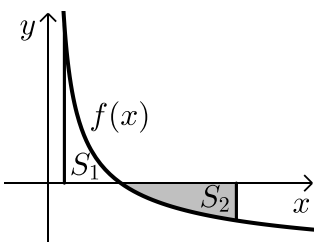
ג. ענה על הסעיפים הבאים:

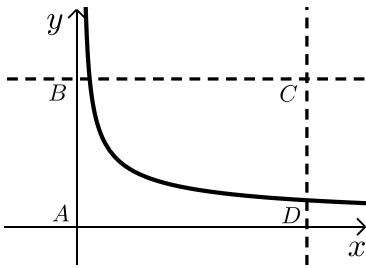
i. חשב את השטח הכלוא בין גרף הפונקציה,

ציר ה- $x$  והאנך  $x=1$ ,  $(S_1)$ .

ii. היעזר בתוצאה שקיבלת ובסעיף א' וקבע לכמה שווה השטח  $S_2$ .

נמק את טענתך.





(12) באיור שלפניך מתוארת הפונקציה:  $f(x) = \frac{9}{\sqrt{2x-1}}$

מעבירים את הישרים המקבילים לצירים:  $x = 13$

ו-  $y = 3$  כך שנוצר המלבן ABCD כמתואר באיור.

הישר  $y = 3$  חותך את גרף הפונקציה בנקודה M.

א. מצא את שיעורי הנקודה M.

ב. מסמנים את השטח הכלוא בין גרף הפונקציה

והישרים ב-  $S_1$  ואת שטח המלבן ב-  $S_2$ .

$$\text{הראה כי: } \frac{S_1}{S_2} = \frac{2}{13}$$

### תשובות סופיות:

(1) א.  $A(1,4)$  ב. 15.5 יח"ש.

(2) א.  $\min(0.5,1.5)$  ב. 1.75 יח"ש.

(3) א.  $(4,8)$  ב. 48 יח"ש.

(4) 2.26 יח"ש.

(5) 0.5 יח"ש

(6)  $t = 16$

(7) א. i.  $x > 0$  ii.  $(4,0)$  iii.  $f'(x) = 1 + \frac{4}{x\sqrt{x}} > 0$

ב.  $(16,14)$  ג. 88 יח"ש.

(8)  $b = 2$

(9)  $a = 9$

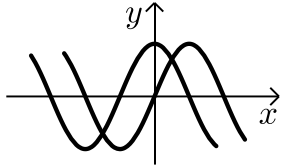
(10) א. הוכחה ב.  $t = 1$

(11) א.  $a = 13$  ב.  $(5,0)$  ג. i.  $S_1 = 2$  ii.  $S_2 = |-S_1| = 2$

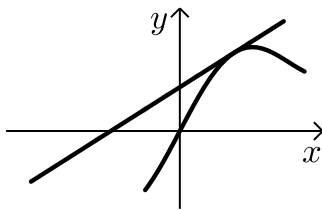
(12) א.  $M(5,3)$

## חישובי שטחים עם פונקציות טריגונומטריות:

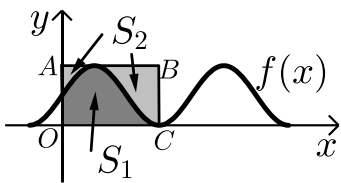
### שאלות:



- (1) נתונות הפונקציות:  $f(x) = \sin x$ ,  $g(x) = \cos x$ .  
חשב את גודל השטח הכלוא בין הפונקציות לציר ה- $y$  ברביע הראשון.

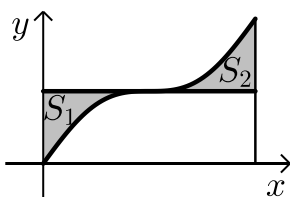


- (2) נתונה הפונקציה:  $f(x) = x + 2 \sin x$ .  
בתחום שבין ראשית הצירים לנקודת המקסימום הראשונה מימינה העבירו לפונקציה משיק ששיפועו 1.  
א. מצא את משוואת המשיק.  
ב. חשב את גודל השטח הכלוא בין הפונקציה, המשיק וציר ה- $x$  ברביעים הראשון והשני.

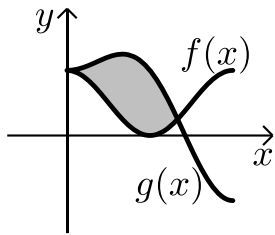


- (3) באיור שלפניך מתואר גרף הפונקציה:  $f(x) = \frac{\sin 2x + 1}{2}$ .  
בתחום:  $-0.25\pi \leq x \leq 1.75\pi$  מעבירים משיק  $AB$  דרך נקודת המקסימום של הפונקציה ומעלים אנך לציר ה- $x$  מנקודת החיתוך הראשונה של גרף הפונקציה עם ציר ה- $x$  בתחום הנתון המסומנת ב- $C$  כך שנוצר המלבן  $ABCO$ .  
השטח הכלוא בין גרף הפונקציה והצירים יסומן ב- $S_1$  (ראה סימון בציור).  
השטח הכלוא בין צלעות המלבן, גרף הפונקציה וציר ה- $y$  יסומן ב- $S_2$ .  
א. מצא את משוואת הצלע  $AB$  של המלבן.  
ב. חשב את היחס:  $\frac{S_1}{S_2}$ .

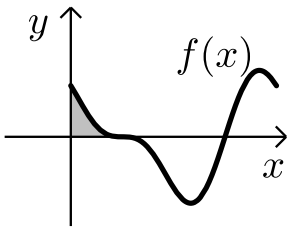
- (4) באיור שלפניך נתונה הפונקציה:  $y = \sin x + x$  בתחום:  $0 \leq x \leq 2\pi$ .



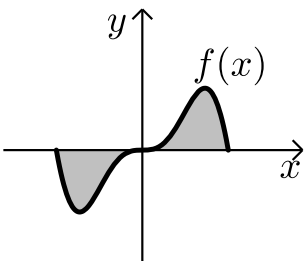
- א. האם יש לפונקציה נקודות קיצון פנימיות בתחום הנתון?  
ב. מורידים אנך מגרף הפונקציה לציר ה- $x$  בנקודה שבה:  $x = 2\pi$ .  
מעבירים ישר המקביל לציר ה- $x$  מהנקודה שמאפסת את הנגזרת.  
הראה כי השטחים  $S_1$  ו- $S_2$  המסומנים בסרטוט שווים.



- (5) באיור שלפניך מתוארים הגרפים של הפונקציה  
 הבאות:  $f(x) = \cos^2 x$  ו- $g(x) = \sin^2 x + \cos x - 1$   
 בתחום:  $0 \leq x \leq \pi$ .  
 א. מצא את נקודות החיתוך של הגרפים בתחום הנתון.  
 ב. חשב את השטח הכלוא בין שני הגרפים.  
 השתמש בזהות:  $\cos 2\alpha = \cos^2 \alpha - \sin^2 \alpha$ .



- (6) הנגזרת של הפונקציה  $f(x)$  היא:  $f'(x) = -\cos 2x - \sin x$ .  
 א. מצא את שיעורי ה- $x$  של הנקודות  
 המקיימות:  $f'(x) = 0$  בתחום:  $0 < x < 2\pi$ .  
 ידוע כי הנקודה המקיימת  $f'(x) = 0$  אשר אינה  
 קיצון נמצאת על ציר ה- $x$ .  
 ב. מצא את הפונקציה  $f(x)$ .  
 ג. באיור שלפניך מתואר גרף הפונקציה בתחום הנתון.  
 חשב את השטח הכלוא בין גרף הפונקציה והצירים.



- (7) ענה על הסעיפים הבאים:  
 א. נתונה הפונקציה:  $y = -x^2 \cos x + 2x \sin x + 2 \cos x$   
 הוכח כי הנגזרת של הפונקציה היא:  $y' = x^2 \sin x$   
 באיור שלפניך נתונה הפונקציה:  $f(x) = x^2 \sin x$   
 בתחום:  $-\pi \leq x \leq \pi$ .  
 ב. הראה כי גרף הפונקציה עובר בראשית הצירים.  
 ג. חשב את השטח הכלוא בין גרף הפונקציה  
 וציר ה- $x$  בתחום הנתון.

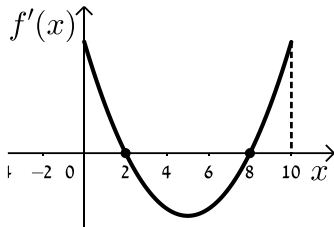
- (8) נתונה הפונקציה:  $f(x) = a \cos x + b \sin x$ , פרמטרים.  
 הפונקציה חותכת את ציר ה- $x$  בנקודה שבה  $x = \frac{\pi}{4}$  והיא חיובית בתחום  $\left[0, \frac{\pi}{4}\right]$ .  
 גודל השטח הכלוא מתחת לפונקציה בתחום  $\left[0, \frac{\pi}{4}\right]$  הוא  $2\sqrt{2} - 2$ .  
 מצא את ערכי הפרמטרים  $a$  ו- $b$ .

## תשובות סופיות:

- (1) א. 0.41 יח"ש.
- (2) א.  $y = x + 2$ . ב.  $\pi$  יח"ש.
- (3) א.  $y = 1$ . ב.  $\frac{S_1}{S_2} = \frac{3\pi + 2}{3\pi - 2} = 1.538$ .
- (4) א. אין נקודת קיצון, הנקודה  $(\pi, \pi)$  היא נקודת פיתול.  
 ב.  $S = 0.5\pi^2 - 2 = 2.934$ .
- (5) א.  $(0, 1)$ ,  $(\frac{2\pi}{3}, \frac{1}{4})$ . ב.  $S = 1.5 \frac{\sqrt{3}}{2} = 1.299$ .
- (6) א.  $x = \frac{\pi}{2}, \frac{7\pi}{6}, \frac{11\pi}{6}$ . ב.  $f(x) = -\frac{1}{2} \sin 2x + \cos x$ . ג.  $\frac{1}{2}$  יח"ש.
- (7) א. הוכחה. ב. הוכחה. ג.  $S = 2(\pi^2 - 4) \approx 11.74$ .
- (8)  $b = -2, a = 2$ .

## חישובי שטחים בין גרף הנגזרת והצירים:

### שאלות:



1 הפונקציה  $f(x)$  מוגדרת בתחום  $0 \leq x \leq 10$ .

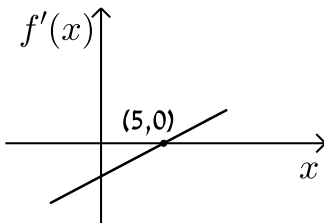
בציור מתואר גרף הנגזרת  $f'(x)$ .

א. סרטט סקיצה של גרף הפונקציה  $f(x)$

אם:  $f(2) = 6$ ,  $f(0) = -4$ ,  $f(5) = 0$  וכך:  $f(10) > 0$ .

ב. חשב את השטח המוגבל ע"י גרף הנגזרת והצירים ברביע הראשון

עד לנקודה שבה  $x = 2$ .



2 לפניך הגרף של הפונקציה  $f'(x)$ .

הגרף המתואר חותך את ציר ה- $x$  בנקודה

אחת בלבד והיא  $(5, 0)$ .

א. מצא את התחומים שבהם  $f'(x)$  היא חיובית

ואת התחומים שבהם היא שלילית.

ב. קבע מהם תחומי העלייה והירידה של הפונקציה  $f(x)$ .

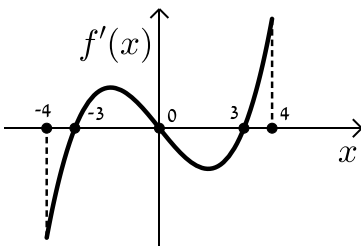
ג. כתוב את נקודת הקיצון של הפונקציה  $f(x)$  אם ידוע כי

שיעור ה- $y$  שלה הוא  $-2$ .

ד. סרטט סקיצה של גרף הפונקציה  $f(x)$  אם ידוע כי גרף הפונקציה

חותך את ציר ה- $y$  כאשר  $y = 8$ .

ה. חשב את השטח הכלוא בין גרף הנגזרת  $f'(x)$  והצירים.



3 בציור מתואר גרף הנגזרת  $f'(x)$  של הפונקציה  $f(x)$ .

א. רשום את תחומי העלייה והירידה של  $f(x)$ .

ב. מצא את שיעורי ה- $x$  של נקודות הקיצון

של  $f(x)$  וקבע את סוגן.

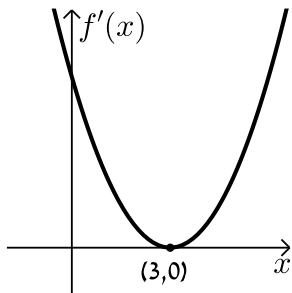
ג. נתון כי הפונקציה  $f(x)$  עוברת בראשית הצירים וגם מקיימת:  $f(-3) = f(3) = m$ .

סרטט סקיצה של גרף הפונקציה  $f(x)$  בתחום הנ"ל (הבע באמצעות  $m$ ).

ד. השטח הכלוא בין גרף הנגזרת  $f'(x)$  וציר ה- $x$  ברביעים

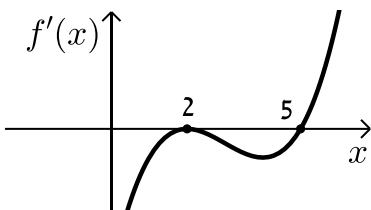
השני והרביעי הוא 16 יח"ש. מצא את  $m$ .

4 הנגזרת  $f'(x)$  של הפונקציה  $f(x)$  מתוארת באיור הבא.



- א. האם ל- $f(x)$  יש נקודות קיצון? נמק.
- ב. סרטט סקיצה של גרף הפונקציה  $f(x)$  אם ידוע כי  $f(3) = 4$  וכי היא חותכת את ציר ה- $y$  בנקודה שבה  $y = -5$ .
- ג. חשב את השטח הכלוא בין גרף הנגזרת  $f'(x)$  והצירים ברביע הראשון.

5 באיור שלפניך מתואר גרף הנגזרת  $f'(x)$  של הפונקציה  $f(x)$ .

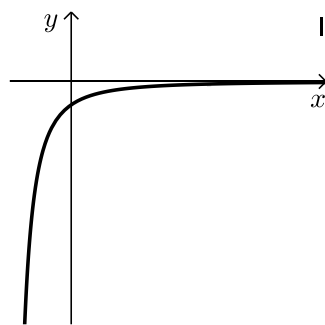
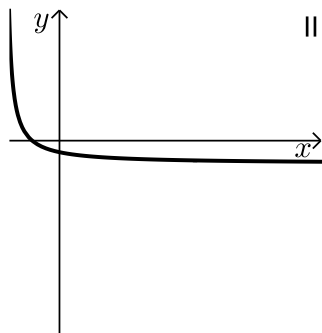


ידוע כי הנקודות  $B(2, 2)$ ,  $A(5, -4.75)$

ו- $C(0, 14)$  נמצאות על  $f(x)$ .

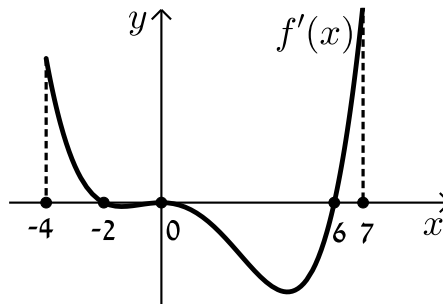
- א. מצא את נקודת הקיצון של הפונקציה  $f(x)$ .
- ב. כתוב את תחומי העלייה והירידה של  $f(x)$ .
- ג. סרטט סקיצה של גרף הפונקציה  $f(x)$ .
- ד. חשב את השטח מוגבל בין גרף הנגזרת  $f'(x)$  והצירים בתחום  $0 \leq x \leq 5$ .

6 באיורים שלפניך מתוארים הגרפים של הפונקציות  $f(x)$  ו- $f'(x)$ :



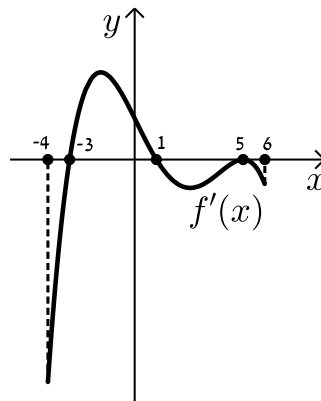
- א. זהה איזה גרף שייך לאיזו פונקציה ונמק.
- ב. נתון כי  $f(10) = -3$  וכי  $f(x)$  חותכת את ציר ה- $y$  בנקודה שבה  $y = -2$ . מהו השטח המוגבל בין גרף הנגזרת  $f'(x)$ , הצירים והישר  $x = 10$ ?

7 נתון גרף הנגזרת  $f'(x)$  הבא:



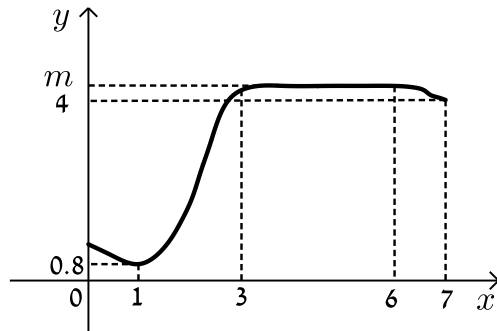
- א. סרטט את גרף הפונקציה  $f(x)$  בתחום  $-4 \leq x \leq 7$  לפי הנתונים:  $f(0) = -2$ ,  $f(-2) = 7.6$  ו-  $f(6) = -606.8$ .
- ב. חשב את השטח המוגבל בין גרף הנגזרת וציר ה- $x$  ברביע השלישי.
- ג. חשב את השטח המוגבל בין גרף הנגזרת וציר ה- $x$  ברביע הרביעי.

8 נתון גרף הנגזרת  $f'(x)$  הבא:



- א. סרטט את גרף הפונקציה  $f(x)$  בתחום  $-4 \leq x \leq 6$  עבור הנתונים:  $f(5) = -83\frac{1}{3}$ ,  $f(1) = 36\frac{2}{15}$ ,  $f(-3) = -356\frac{2}{5}$ .
- ב. חשב את כלל השטח הכלוא בין גרף הנגזרת וציר ה- $x$  בתחום:  $-3 \leq x \leq 5$ .

9) בציור שלפניך מתואר גרף הפונקציה  $f(x)$  בתחום  $0 < x < 7$ :



הסתמך על הגרף של  $f(x)$  ועל הערכים הרשומים על הצירים וענה על השאלות הבאות:

א. מצא עבור אילו ערכים של  $x$  השונים מ-6 מתקיים:

i.  $f'(x) > 0$

ii.  $f'(x) = 0$

iii.  $f'(x) < 0$

ב. נתון כי:  $\int_3^6 m dx = 15$ , כאשר  $m$  הוא פרמטר המסומן על ציר ה- $y$ .

מצא את  $f(5)$ .

ג. סרטט סקיצה של גרף פונקציה הנגזרת  $f'(x)$  בתחום  $0 < x < 3$ .

ד. מצא את השטח המוגבל בין הגרף של פונקציה הנגזרת  $f'(x)$

וציר ה- $x$  בתחום  $1 < x < 3$ .

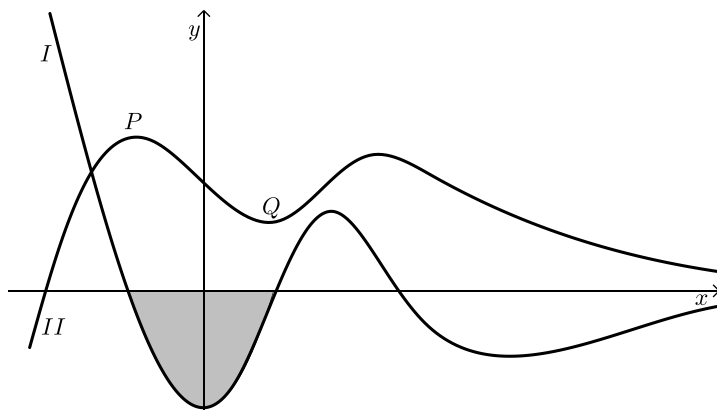
10) בסרטוט נתונים הגרפים של פונקציה ושל נגזרתה.

א. קבע איזה מהגרפים, I או II, שייך לפונקציה ואיזה שייך לנגזרת. נמק.

ב. כמה נקודות פיתול יש לפונקציה? נמק וסמן אותן על הסרטוט.

ג. נתון:  $P(-2, 4)$ ,  $Q(2, 1)$ . מצא את גודלו של השטח הכלוא בין גרף I

לציר ה- $x$  (השטח המסומן בסרטוט).



### תשובות סופיות:

הערה: סרטוטי הסקיצות מופיעות במרוכז בעמוד הבא.

- (1) ב. 10 יח"ש.
- (2) א. חיובית:  $x > 5$ , שלילית:  $x < 5$ . ב. עולה:  $x > 5$ , יורדת:  $x < 5$ .  
 ג.  $\min(5, -2)$  ד. הוכחה. ה. 10 יח"ש.
- (3) א. עולה:  $3 < x \leq 4$ ,  $-3 < x < 0$ , יורדת:  $0 < x < 3$ ,  $-4 \leq x < -3$ .  
 ב.  $x_{\min} = -3$ ,  $x_{\max} = 0$ ,  $x_{\min} = 3$ . ג. הוכחה. ד.  $m = -8$ .
- (4) א. לא. הנקודה (3,0) היא פיתול מכיוון שהפונקציה עולה לפנייה ואחריה.  
 ב. הוכחה. ג. 9 יח"ש.
- (5) א.  $\min(5, -4.75)$ . ב. עולה:  $x > 5$ , יורדת:  $x < 5$ .  
 ג. הוכחה. ד. 18.75 יח"ש.
- (6) א.  $f(x): \text{II}$ ,  $f'(x): \text{I}$ . ב. 1 יח"ש.
- (7) א. הוכחה. ב. 9.6 יח"ש. ג. 604.8 יח"ש.
- (8) א. הוכחה. ב. 512 יח"ש.
- (9) א. i.  $f'(x) > 0: 1 < x < 3$ . א. ii.  $f'(x) = 0: x = 1, 3 \leq x < 6$ .  
 א. iii.  $f'(x) < 0: 6 < x < 7, 0 < x < 1$ . ב.  $f(5) = 5, m = 5$ . ד. 4.2 יח"ש.
- (10) א. גרף I -  $f'(x)$  וגרף II -  $f(x)$ . ב. 3 נקודות פיתול.  
 ג. 3 יח"ש.

סרטוטי גרפים לפי מספרי שאלות:

