

תוכן העניינים:

- 2 סטטיסטיקה תיאורית – תרשים קופסא (Boxplot) 2
- 2.....רקע:..... 2
- 3.....שאלות:..... 3
- 3.....תשובות סופיות: 3

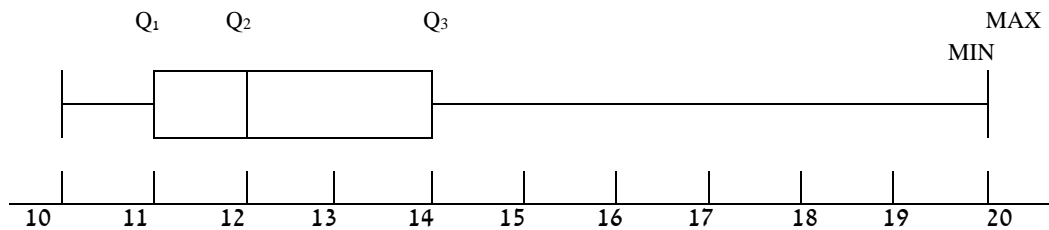
לתשומת לבך, יש ללמוד לפי הסרטונים באתר. ייתכנו שאלות בספר הפרק אשר אינן חלק מחומר הלימוד שלך.

סטטיסטיקה תיאורית – תרשים קופסא (Boxplot)

רקע:

תרשים קופסא הינו תרשים שבעזרתו ניתן לבחון:

- (1) את המרכז של ההתפלגות על ידי החציון (Q_2).
- (2) את הפיזור של הנתונים (הטווח והטווח הבין רבעוני).
- (3) את צורת ההתפלגות (סימטרית ואסימטרית ימנית או אסימטרית שמאלית).



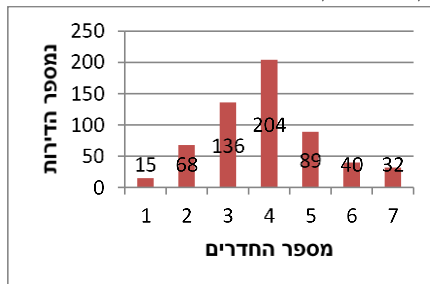
שאלות:

1) להלן התפלגות מספר החדרים לדירות שנבנו בשנת 2009 בעיר אשדוד.

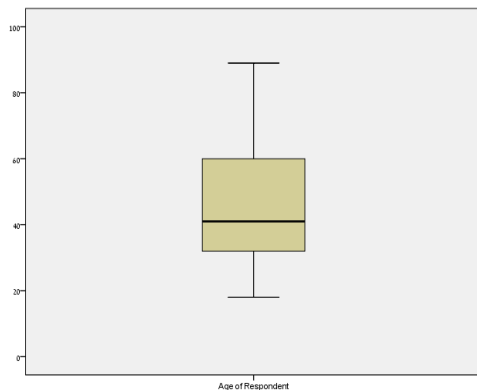
א. מצאו את החציון, הרבעון התחתון והרבעון העליון של ההתפלגות.

ב. שרטטו דיאגרמת קופסא להתפלגות.

ג. מה ניתן לומר על צורת ההתפלגות?



2) להלן דיאגרמת קופסא המתארת את התפלגות הגיל (בשנים) באוכלוסייה מסוימת:



א. מה הגיל החציוני?

ב. מה בערך טווח הגילאים?

ג. מה ניתן להגיד על צורת ההתפלגות?

תשובות סופיות:

1) א. חציון: 4, רבעון תחתון: 3, רבעון עליון: 5

ג. כמעט סימטרית.

2) א. חציון: 40, ב. טווח: 70, ג. התפלגות אסימטרית ימנית.